

La Receita Electrònica a Catalunya (Rec@t)

Antoni Gilabert Perramon

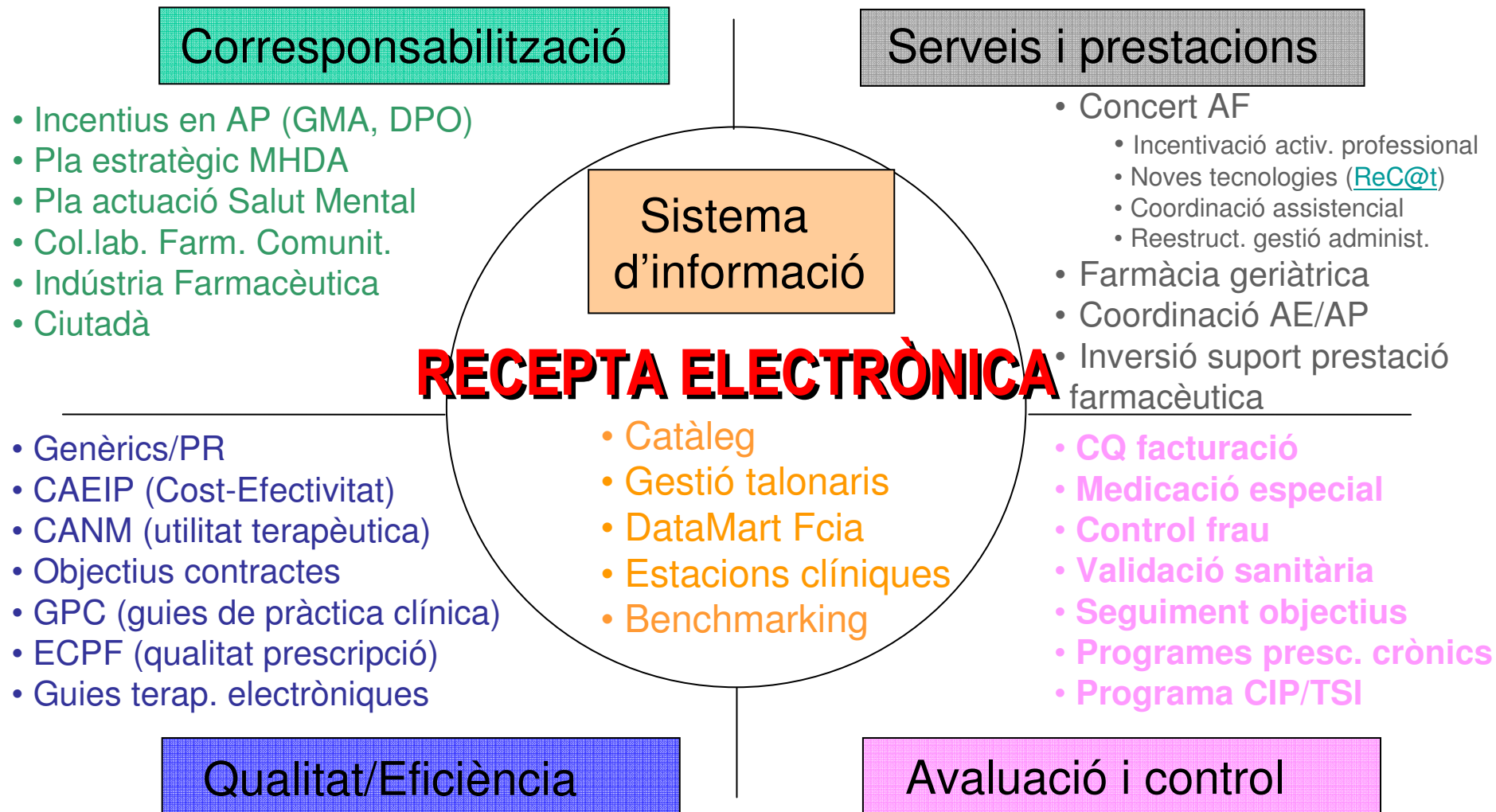
Gerent d'Atenció Farmacèutica i Prestacions
Complementàries del Servei Català de la Salut



Jornada de Receita Electrònica en el Context d'Europa

Jornada de Receta Electrónica en el Contexto de Europa
Electronic Prescription in the European Context Conference

Pla Estratègic de Prestació Farmacèutica 2007-2010



Jornada de Recepta Electrònica en el Context d'Europa

Jornada de Receta Electrónica en el Contexto de Europa
Electronic Prescription in the European Context Conference

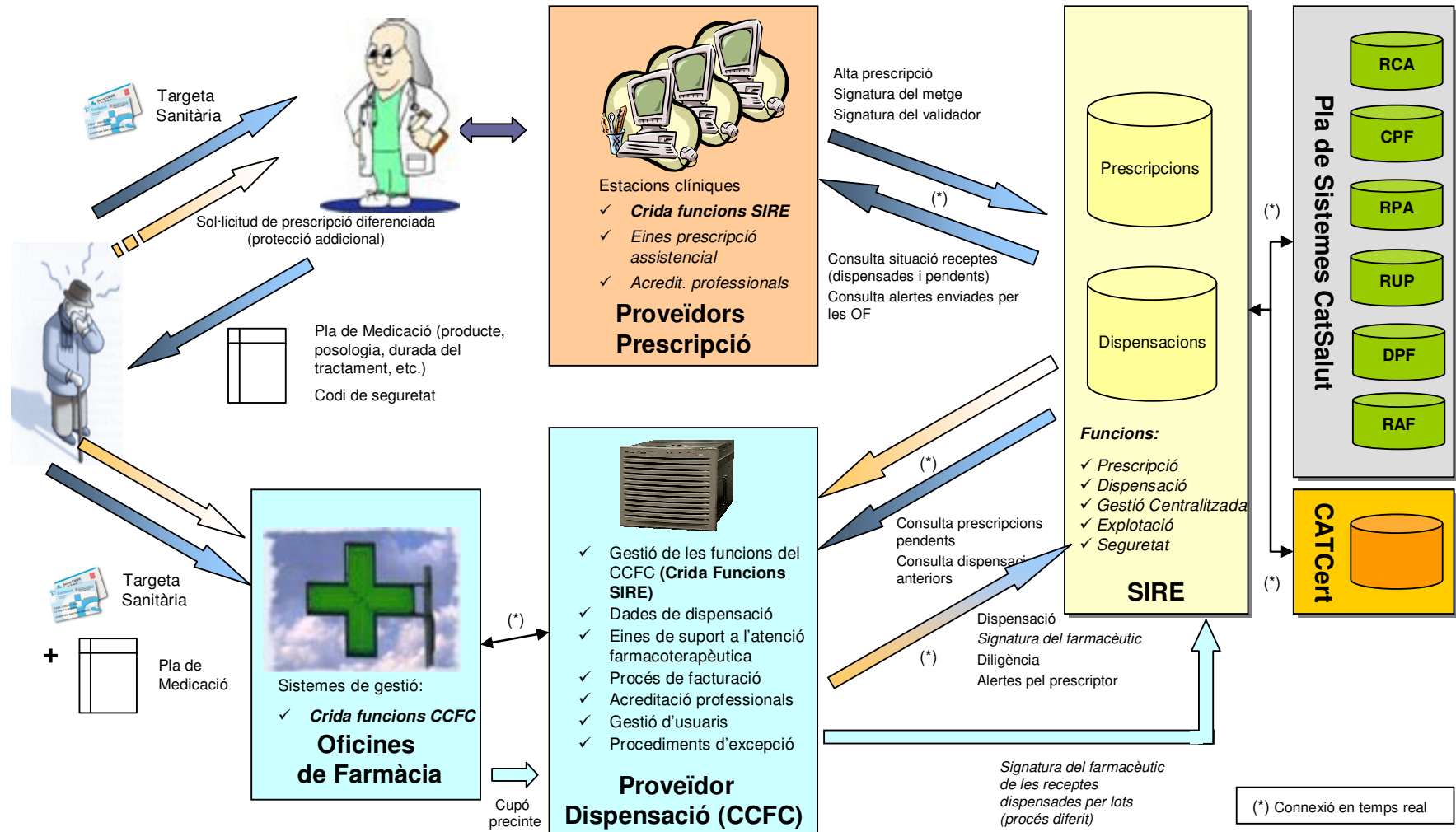
Pla Estratègic i objectius 2007-2010

1. Desplegar a tot Catalunya la **recepta electrònica** com l'eix vertebrador d'una prestació farmacèutica basada en l'excel·lència i motor de canvi i millora de la qualitat de l'assistència, que permetrà:

- Que el pacient conegui i es corresponsabilitzi del seu pla terapèutic
- Compartir la història farmacològica del pacient en el continuum de la salut
- Reduir els errors de medicació
- Minimitzar els problemes relacionats amb els medicaments
 - Evitar interaccions farmacològiques
 - Evitar duplicitats i sobredosis
 - Minimitzar el risc d'error
 - Reduir el risc d'error RM
- Reduir el nombre de centres per renovació de receptes
- Aportar eficiència a la burocràcia de la recepta paper
- Passar de "receptes" per "establir el pla terapèutic del pacient"
- Tenir informació on-line del seguiment dels tractaments
- Reduir els estocs de medicació en els domicilis particulars
- Fer un ús més racional de la medicació
- Optimitzar les dosis i els excedents de medicació
- Integrar el farmacèutic comunitari com agent de salut en el seguiment terapèutic

RECEPTA ELECTRÒNICA

Diagrama del model



Jornada de Recepta Electrónica en el Context d'Europa

Jornada de Receta Electrónica en el Contexto de Europa
 Electronic Prescription in the European Context Conference

Elements distintius del model (I)

1. Estrictes mesures de seguretat: integritat i privacitat de les dades

- Les prescripcions i les dispensacions es **signen electrònicament** a nivell d'estació de treball.
- **Cada entitat proveïdora garanteix l'aplicació de les mesures de seguretat** que contempla la legalitat vigent en relació a l'accés i ús dels sistemes d'informació. **Cada transacció feta** per l'usuari final **s'acompanya de credencials segures** emeses per l'entitat (SAML).
- **Connexió a través de la xarxa privada** del Departament de Salut i del CCFC.

2. Convivència de múltiples programaris d'estació clínica i d'oficina de farmàcia

- **Adaptació de les aplicacions ja existents** de prescripció i dispensació per tal de minimitzar l'impacte sobre els usuaris.
- En una primera fase, el SIRE actua com a **repositori compartit d'informació** introduïda a través dels diversos agents.

3. Creació d'una infraestructura tecnològica i de comunicacions per a la connexió de les oficines de farmàcia

- SIFARE per part del Consell de Col·legis de Farmacèutics

Elements distintius del model (II)

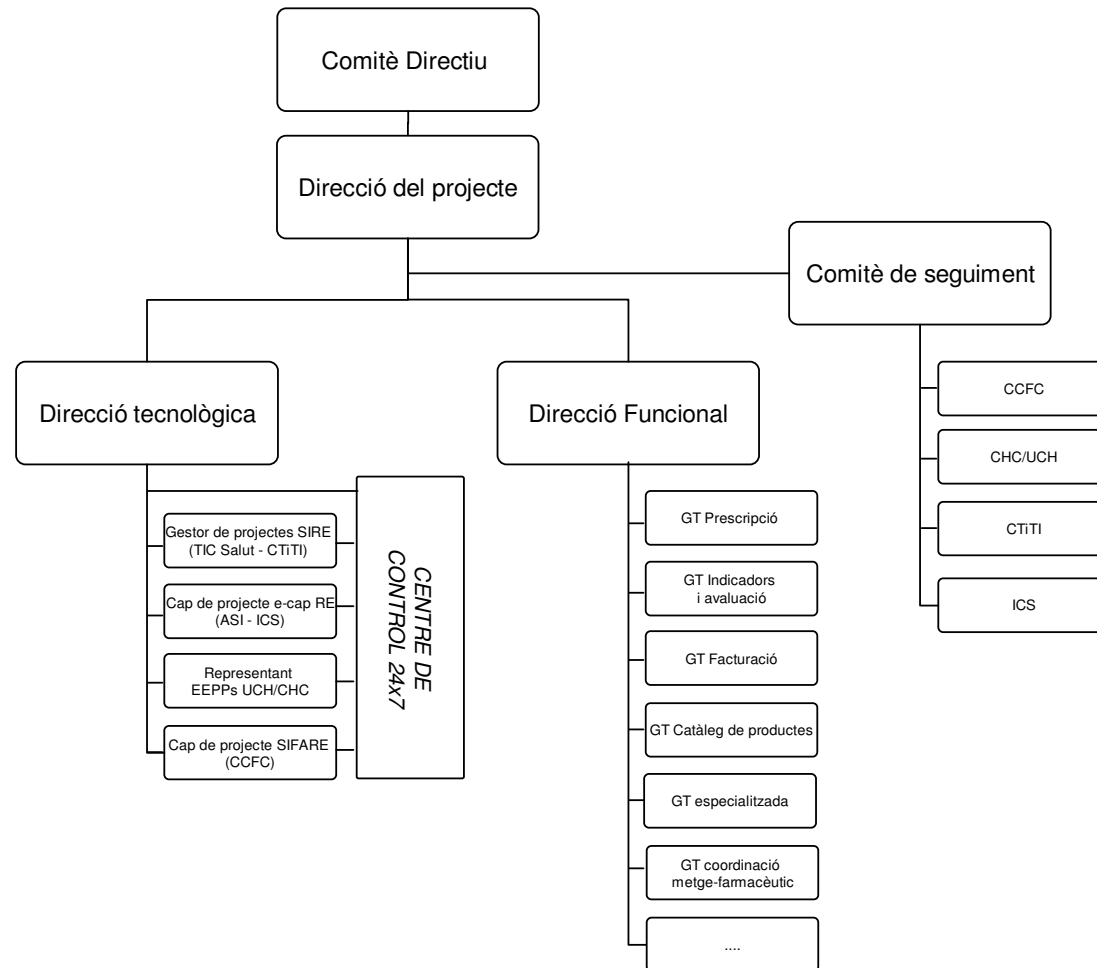
4. **Aprofitar les infraestructures ja existents per a l'accés de les EE.PP al sistema**
 - **Ús de servidors centralitzats** de les entitats proveïdores per a la connexió amb el SIRE.
 - **Connexió** de les diverses entitats proveïdores **a través del Nus Sanitari de Salut.**

5. **Incorporació del Pla de medicació**
 - Inclou **informació** referent als **tractaments del pacient.**
 - És la clau per accedir a les prescripcions del pacient: **permet l'accés de l'oficina de farmàcia a la informació sobre les prescripcions del pacient recollides en el Pla.**
 - **El pacient pot sol·licitar la confidencialització d'una prescripció**, per la qual es generarà un Pla de medicació separat i únic.

6. **Incorporació de la signatura electrònica dels diversos professionals**
 - **Els propis col·legis** de metges, farmacèutics i odontòlegs i estomatòlegs, **s'encarreguen de facilitar els dispositius de signatura electrònica** als seus col·legiats .

Elements distintius del model (III)

7. Projecte integrador amb la participació de tots els agents



Dificultats, solucions i fites assolides (I)

DIFICULTATS

SOLUCIONS I FITES ASSOLIDES

1. **Manca d'un marc legal** específic per a la Recepta Electrònica.

- **Decret de Recepta Electrònica** (Decret 159/2007, de 24 de juliol).
- **Ordre de desenvolupament** del Decret de Recepta Electrònica.
- **Conveni de col·laboració entre el Servei Català de la Salut i l'Agència Catalana de Certificació.**
- **Conveni de col·laboració entre el Departament de Salut i els Col·legis de Metges.**

2. **La Recepta Electrònica és un sistema centralitzat i en temps real**

- **Coherència dels catàlegs de productes utilitzats pels diversos agents** amb el catàleg de referència a SIRE.
- Utilització de procediments de **consulta de la cobertura del pacient en temps real.**
- **Validació dels certificats** en temps real.

Jornada de Recepta Electrònica en el Context d'Europa

Jornada de Receta Electrónica en el Contexto de Europa
Electronic Prescription in the European Context Conference

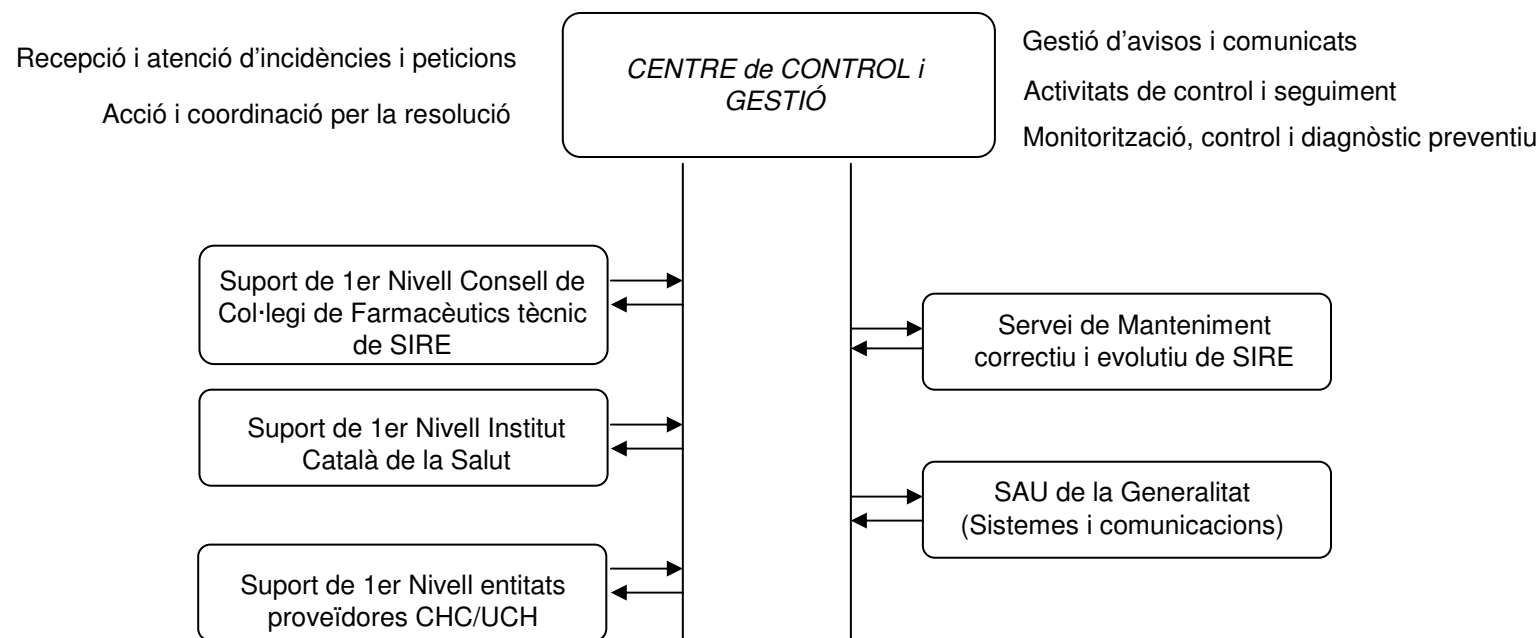
Dificultats, solucions i fites assolides (II)

DIFICULTATS

3. **Infraestructura necessària** deguda als elevats volums d'informació a tractar així com la criticitat de la continuïtat del servei.

SOLUCIONS I FITES ASSOLIDES

- **Contractació de serveis redundants** tant a nivell de sistemes com de comunicacions.
- Habilitació de les eines que possibiliten una monitorització extrem a extrem del sistema: **Centre de Control i Gestió.**



Dificultats, solucions i fites assolides (III)

DIFICULTATS

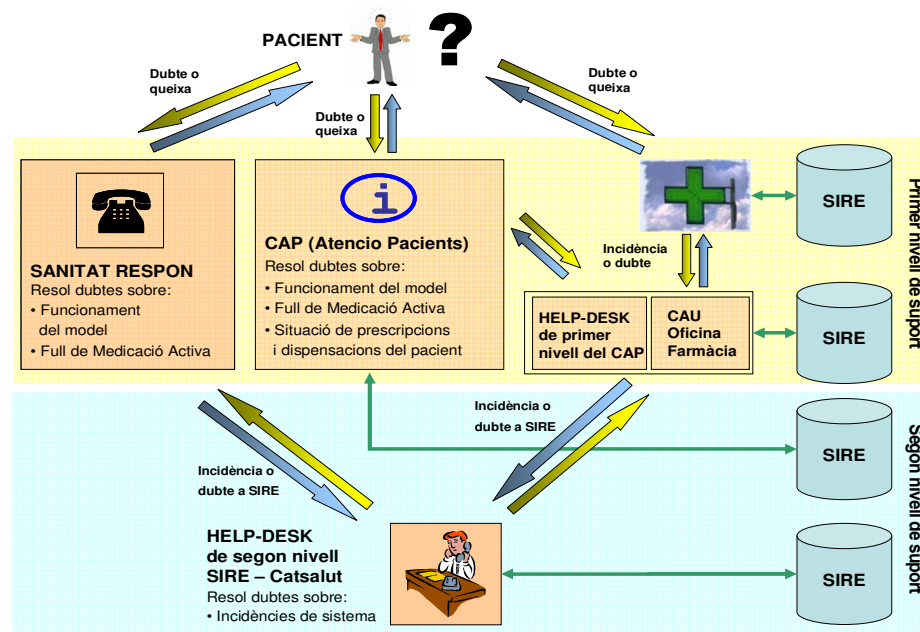
Cont. **3. Infraestructura necessària** deguda als elevats volums d'informació a tractar així com la criticitat de la continuïtat del servei.

SOLUCIONS I FITES ASSOLIDES

- **Revisió dels procediments i l'organització actuals** dels diversos àmbits de Sistemes d'Informació.
- **Model de suport i pla de contingència consensuat** per tots els agents.

Dificultats, solucions i fites assolides (IV)

Model de suport



Pla de contingència

	PRESCRIPCIÓ	DISPENSACIÓ
L'estació de treball no és operativa en algun grau	El metge prescriurà en format paper, ja sigui de forma manual o informatitzada.	El farmacèutic contactarà amb un servei telefònic per tal de verificar les dades del FMA i obtenir la informació necessària de SIRE. *
El servidor de l'entitat o de SIRE no està operatiu en algun grau	El metge prescriurà en format paper, ja sigui de forma manual o informatitzada.	El farmacèutic podrà dispensar d'acord amb la informació recollida al Pla de Medicació i el seu criteri professional. *

* El farmacèutic disposarà d'un termini de 48 hores hàbils per a informar a SIRE les dispensacions realitzades juntament amb el codi de contingència.

Jornada de Recepta Electrònica en el Context d'Europa

Jornada de Receta Electrónica en el Contexto de Europa
Electronic Prescription in the European Context Conference

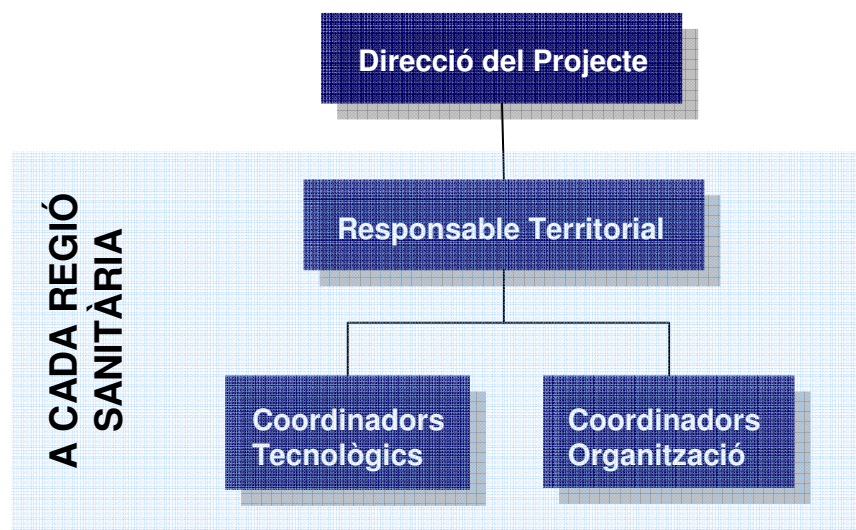
Dificultats, solucions i fites assolides (V)

DIFICULTATS

4. **La transversalitat del projecte condiona el ritme global del desplegament.**

SOLUCIONS I FITES ASSOLIDES

- **Solucions de connexió alternatives** per aquells centres de salut i oficines de farmàcia amb problemes de cobertura.
- Establiment d'una **estructura operativa** a nivell territorial **que coordina i dóna suport a les tasques de desplegament.**



Dificultats, solucions i fites assolides (VI)

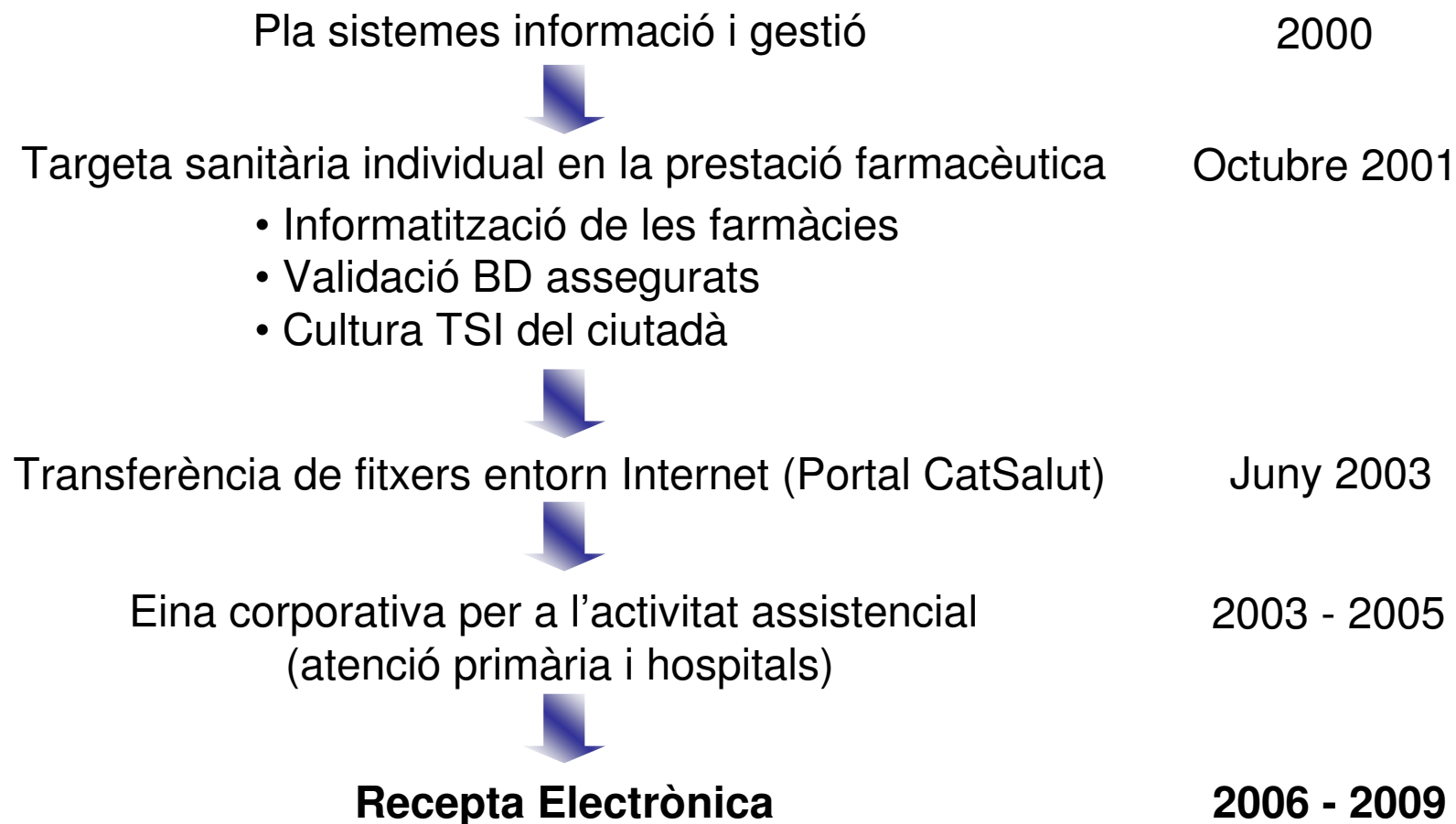
DIFICULTATS

5. Necessitat de **confidencialitat i seguretat en el tractament de les dades.**

SOLUCIONS I FITES ASSOLIDES

- **Les prescripcions i dispensacions es signen electrònicament.**
- Autenticació a través de **certificat electrònic dels professionals i estacions de treball** clíniques i d'oficina de farmàcia.
- **Validació on-line amb CatCert de la vigència dels certificats.**
- **Restricció d'accés** a funcionalitats i dades **segons** el perfil de l'**usuari**.
- **Traçabilitat de l'activitat** a la base de dades de SIRE.
- **Possibilitat de confidencialització adicional de** determinades **prescripcions** (generació de Pla de Medicació independent)

Antecedents



Jornada de Recepta Electrónica en el Context d'Europa

Jornada de Receta Electrónica en el Contexto de Europa
Electronic Prescription in the European Context Conference

Planificació i etapa actual

Primera Fase: Desenvolupament del sistema (Juliol 2005 – Abril 2006)

- ✓ Definició del model de prescripció electrònica
- ✓ Construcció de la plataforma tecnològica
- ✓ Aprovació dels requisits legals
- ✓ Programa de comunicació
- ✓ Planificació del pilot
- ✓ Definició i aprovació del Pla Director de ReC@t

Segona Fase: Implantació del pilot (Maig 2006 – Abril 2008)

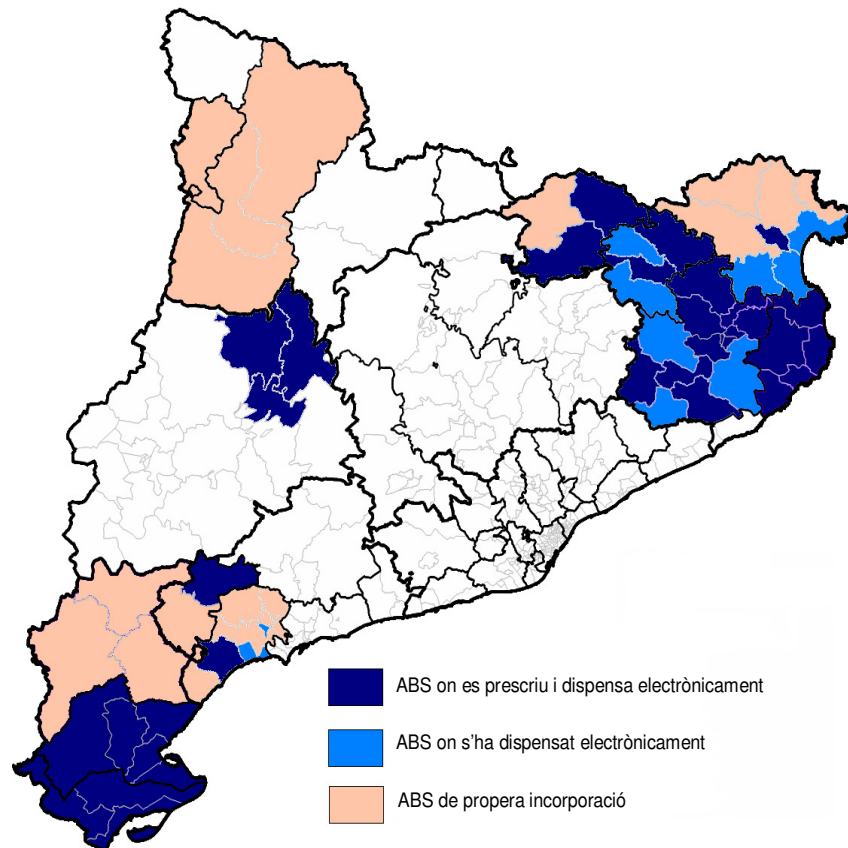
- ✓ Etapa 1: Test usuari (prescriptors i dispensadors) i ajust del sistema (Maig 2006-
Agost 2006)
- ✓ Etapa 2: Incorporació dels primers pacients reals en el pilot (Octubre 2006 – Març
2007)
- ✓ Etapa 3: Extensió del pilot operatiu (Abril 2007 – Abril 2008)

Tercera Fase: Desplegament a tot el territori (des del Maig de 2008)

La implantació de la Recepta Electrònica

Estat de la implantació a data 19/11/08:

Fases de desplegament:



- | | | |
|--------------------------------------|---|------|
| 1. RS Terres de l'Ebre i RS Girona | } | 2008 |
| 2. RS Camp de Tarragona | | |
| 3. RS Lleida i RS Alt Pirineu – Aran | | |
| 4. RS Catalunya Central | } | 2009 |
| 5. RS Barcelona | | |

Per a **cada RS s'han definit un conjunt d'etapes** en què s'incorporen **progressivament** les diverses ABS.

La **duració de les etapes és variable**, ja que està condicionada a la capacitat d'adaptació dels centres de salut i de les farmàcies així com també de formació dels professionals.

Jornada de Recepta Electrònica en el Context d'Europa

Jornada de Receta Electrónica en el Contexto de Europa
Electronic Prescription in the European Context Conference

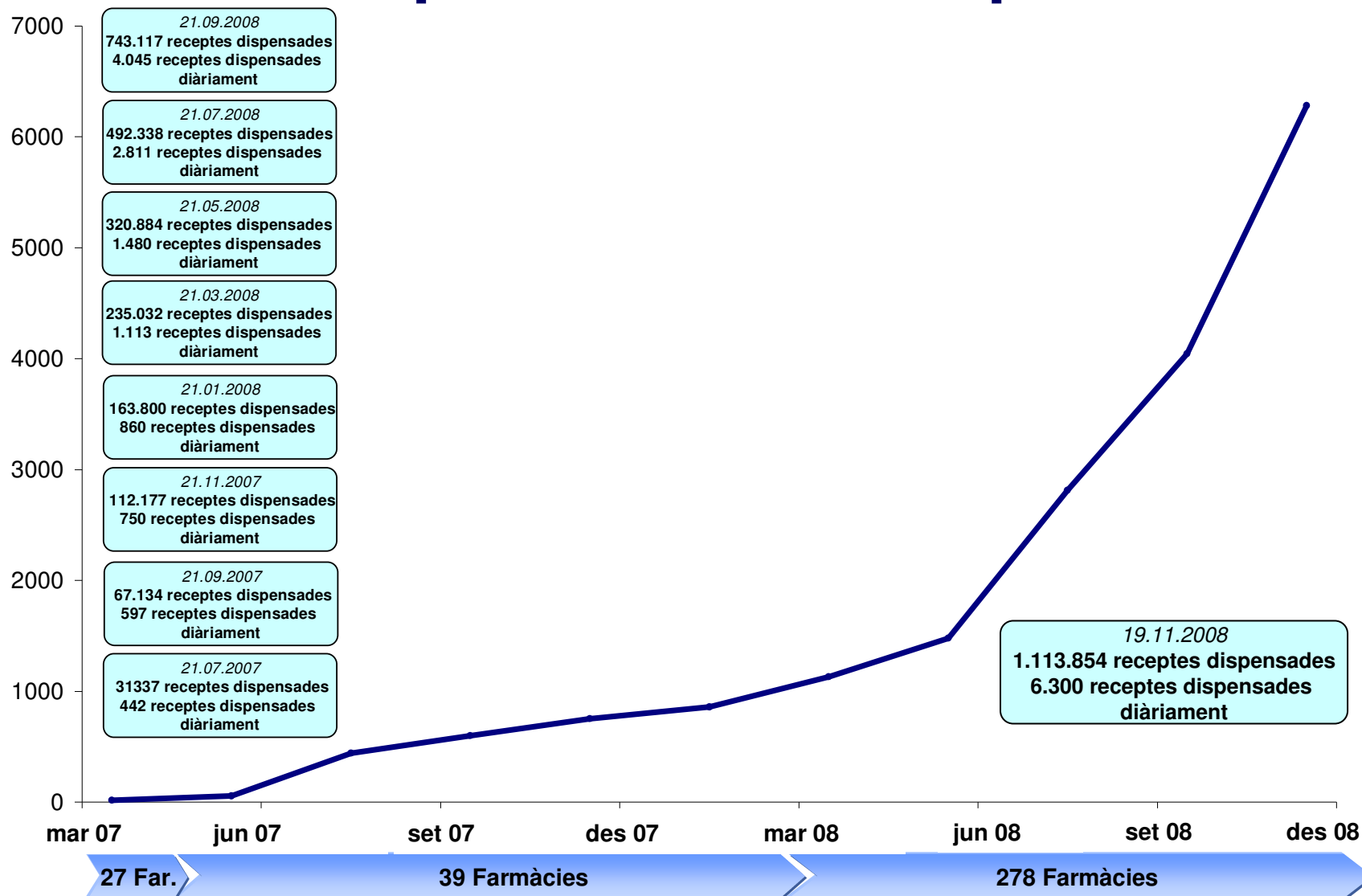
Volums assolits a SIRE a 19 de novembre

	ABS	Metges	OF	Pacients Dispensats	Dispensacions	Increment pacients	
						Prescrits	Dispensats
ACTIVITAT PERÍODE	-	-	-	3.056	9.941	-	-
TOTAL ACUMULAT (des de l'inici del pilot operatiu)	43	349	278	65.017	1.113.854	-	-
Total acumulat en informe anterior (18/11/2008)	42	342	269	64.222	1.103.916	954 (1,27%)	795 (1,22%)
Total acumulat fa 1 setmana (12/11/2008)	37	327	248	61.110	1.058.035	4.496 (5,99%)	3.907 (6,01%)
Total acumulat fa 4 setmanes (22/10/2008)	27	257	191	51.985	916.353	15.633 (20,82%)	13.032 (20,04%)

Jornada de Recepta Electrònica en el Context d'Europa

Jornada de Receta Electrónica en el Contexto de Europa
Electronic Prescription in the European Context Conference

Ritme de dispensació d'e-receptes



Jornada de Recepta Electrònica en el Context d'Europa

Jornada de Receta Electrónica en el Contexto de Europa
 Electronic Prescription in the European Context Conference