

ANÀLISI DE LES ALTES DE ZERO I UN DIA HOSPITALS DE L'RSB. ANY 2010

Elvira Torné, Susanna Fernández, Josep Benet i equip de Sistemes d'Informació
Direcció de Planificació, Compra i Avaluació

Índex

Resum executiu	3
Taula 1. Altes públiques de la població o centres de l'RSB, en relació als dies d'estada	5
Taula 2. Tipologia d'altes amb estades inferiors a dos dies. Centres de l'RSB	5
Taula 3. Distribució de les altes segons l'estada i l'hospital	6
Taula 4. Tipologia d'altes d'estades baixes (0-1 dia) segons hospital	7
Taula 5. Destinació a l'alta. Altes convencionals amb estades de zero a 1 dia. RSB	8
Taula 6. Distribució de les altes convencionals amb destí a domicili segons centre i estada .	9
Taula 7. Distribució de les altes de 0-1 dia, segons tipologia mèdica o quirúrgica.	12
Taula 8. Distribució de les altes de 0-1 dia, segons complexitat (GRD). RSB	15
Taula 9: Distribució de les altes de zero dies segons hospital i servei clínic. RSB	16
Taula 10: Distribució de les altes d'un dia segons hospital i servei clínic. RSB	17
Taula 11: Altes de 0-1 dia ateses al servei de suport d'urgències	18
Taula 12: Altes de 0-1 dia ateses al servei de gastroenterologia	19

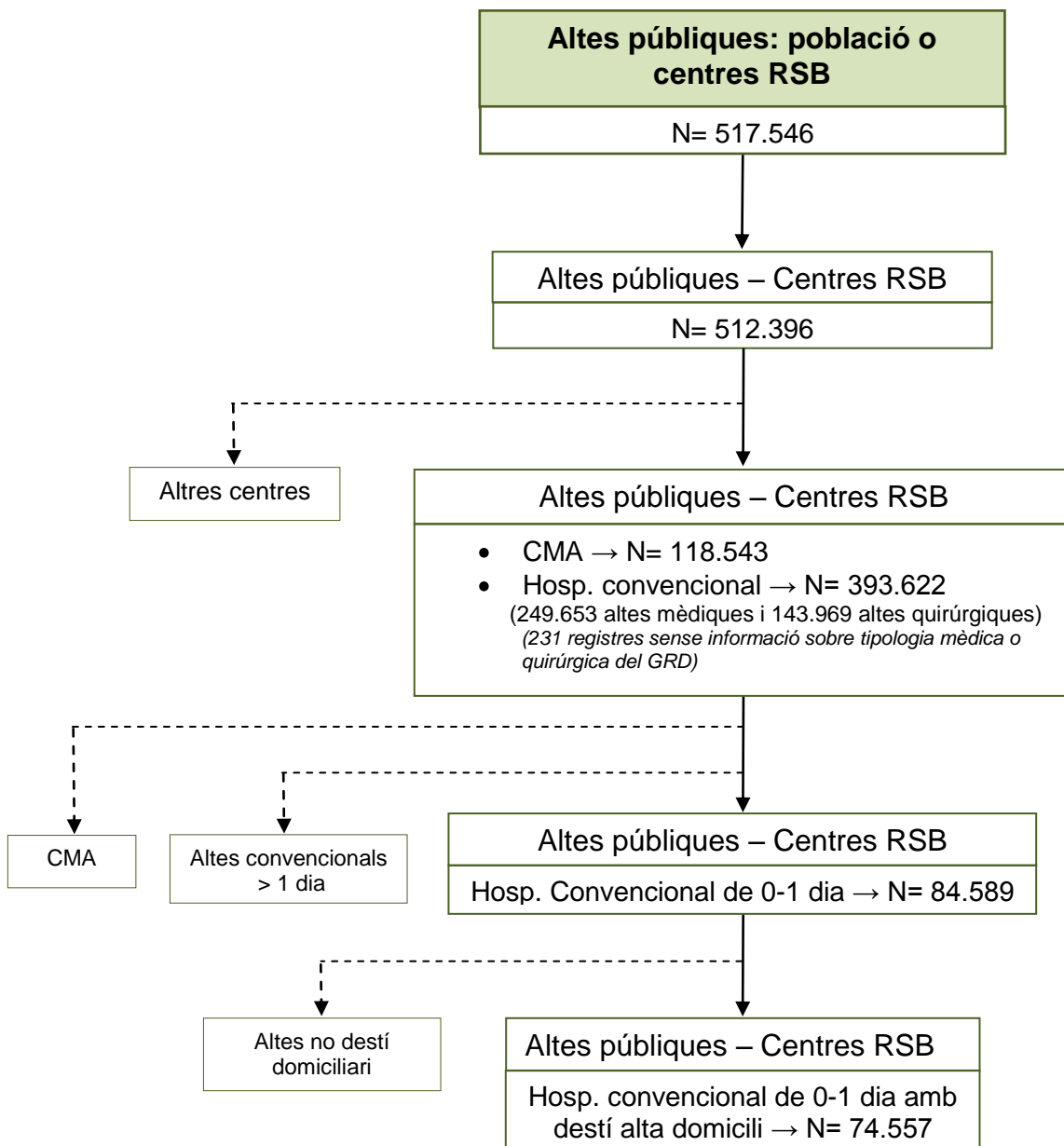
Resum executiu

- L'any 2010 es van notificar 517.646 contactes corresponents a les altes ateses als hospitals de l'RSB i als residents de la regió atesos en els centres de fora.
- El 40% dels contactes atesos als centres de l'RSB (203.208) han presentat estades inferiors a 2 dies, el 58% han estat per CMA (118.543 altes) i la resta altes d'hospitalització convencional.
- Les altes convencionals amb estades de 0 i 1 dia amb destí a domicili en els centres de l'RSB, que han estat l'objectiu del present treball, són 74.557 altes (14,4% del total).
- Els centres amb major nombre d'altes de 0 i 1 dia presenten una estada mitjana global inferior, es posa de manifest la relació inversa entre l'estada global i la quantitat d'altes de 0 i 1 dia en cadascun dels centres.
- De totes les altes quirúrgiques convencionals (no CMA), una quarta part han presentat estades de 0-1 dia, mentre que en el cas de les altes mèdiques d'hospitalització convencional, aquesta xifra ha estat inferior (20%).
- Prop de les 2.000 altes d'estada zero, totes han estat de complexitat baixa i d'ingrés urgent. Mentre que les 72.500 altes amb estada d'un dia, el 96% han estat de baixa complexitat i un 44% d'ingrés urgent.
- A l'analitzar el servei de procedència, el 63% dels contactes de 0 dies són assistits als serveis de suport a urgències i a medicina interna. Els contactes d'un dia, a banda d'aquests serveis, són assistits als serveis de cirurgia digestiva, traumatologia, pediatria i otorinolaringologia fins englobar el 67% de les altes amb aquesta estada.
- Els centres amb més altes convencionals amb destí a domicili ≤ 1 dia han estat l'H.M.Broggi (41,8%), H.S.Cor (41,2%) i l'H.Dos de Maig (36,4%) mentre que els que presenten xifres més baixes han estat l'ICO BCN N-Maresme (4,6%), F.Puigvert (5,1%) i l'H.St.Pau (8%).
- L'anàlisi mostra un important nombre de casos declarats com a altes hospitalàries amb patologies potencialment assumibles ambulatoriament o en àrees d'observació/urgències.
- Cal reflexionar sobre el 20% de les altes de 0-1 dia (15.000 altes) registrades al servei de suport a urgències si són candidates a fer un ingrés tan breu, o bé plantejar-ne la possible derivació a altres estructures de suport (hospital de dia, hospitalització domiciliària, ...).

S'ha realitzat una anàlisi de les altes de zero i un dia dels hospitals de la xarxa d'utilització pública (XHUP) de la Regió Sanitària de Barcelona (RSB) en base a l'explotació del conjunt mínim bàsic de dades d'hospitalització d'aguts (CMBD-HA) de l'any 2010.

Els passos per la selecció de les altes analitzades són els següents:

Procés de selecció de les altes analitzades



L'any 2010, les altes totals realitzades als hospitals de l'RSB i les de la població resident a l'RSB atesa a qualsevol centre de la XHUP van ser 517.646 altes, de les quals un 40% l'estada era inferior a dos dies (taula 1).

Taula 1. Altes públiques de la població o centres de l'RSB, en relació als dies d'estada

Altes públiques – Població o centres RSB			Altes públiques – Centres RSB			
Estada	n	%	Estada	n		%
0 dies	123.478	23,9%	0 dies	122.709	203.208	40%
1 dia	81.523	15,7%	1 dia	80.499		
> a 1 dia	312.645	60,4%	> a 1 dia	309.188	309.188	60%
Total	517.646	100,0%	Total	512.396	512.396	100%

Font: CMBD-HA 2010

	H. convencional. Altes mèdiques		H. convencional. Altes quirúrgiques		TOTAL H. convencional		CMA		TOTAL
	N	%	N	%	N	%	N	%	N
0 dies	3.900	3,2%	257	0,2%	4.157	3,4%	118.543	96,6%	122.700
1 dia	46.341	57,6%	34.091	42,4%	80.432	100,0%	0	0,0%	80.432
> 1 dia	199.412	64,5%	109.621	35,5%	309.033	100,0%	0	0,0%	309.033
TOTAL	249.653	48,7%	143.969	28,1%	393.622	76,9%	118.543	23,1%	512.165

En l'hospitalització convencional hi ha 231 registres sense informació sobre Mèdic o Quirúrgic: (9 amb estada 0 dies, 67 en estada d'1 dia i 155 amb estada superior a 1 dia)

Es realitzar la selecció de les altes procedents dels centres de l'RSB (sense tenir en compte la població de l'RSB que ha estat visitada en centres de fora de la regió) i s'analitza la tipologia d'altes incloses en estades inferiors a dos dies. S'observa que prop del 60% són per cirurgia major ambulatoria (CMA), taula 2.

Taula 2. Tipologia d'altes amb estades inferiors a dos dies. Centres de l'RSB

Tipus ALTA	n	%
HC programat, Mèdic, 1dia	11.884	5,8
HC quirúrgic curta estada	34.465	17
Urg. Mèd.<12h èxitus/trasllat	1.812	0,9
Urgències mèdiques >=12h	36.504	18
CMA programada	116.925	57,5
CMA urgent	1.618	0,8
Total	203.208	100

Font: CMBD-HA 2010

La distribució de les altes segons estada i hospital de l'RSB s'evidencia en la taula 3.

Taula 3. Distribució de les altes segons l'estada i l'hospital (inclou CMA)

Estada	0 a 1 dies	sup a 1 dia	Total	% (< 2 d)	Estada mitjana
HOSPITAL SANT LLORENÇ	4.719	4.321	9.040	52,2%	3,5
HOSPITAL UNIVERSITARI BELLVITGE	11.293	21.014	32.307	35,0%	7,05
HOSPITAL U. GERMANS TRIAS I PUJOL	7.481	18.198	25.679	29,1%	6,09
CLINICA CORACHAN	1	30	31	3,2%	7,74
HOSPITAL CLINIC I PROVINCIAL	14.713	28.863	43.576	33,8%	6,06
HOSPITAL DE L'HOSPITALET	7.543	8.625	16.168	46,7%	3,96
HOSPITAL DOS DE MAIG DE BARCELONA	4.523	2.634	7.157	63,2%	3,02
HOSPITAL MUTUA DE TERRASSA	11.112	13.144	24.256	45,8%	4,63
HOSPITAL DE L'ESPERIT SANT	6.497	7.016	13.513	48,1%	3,47
HOSPITAL DE SABADELL	14.342	19.291	33.633	42,6%	4,2
HOSPITAL DE SANT BOI	4.110	6.113	10.223	40,2%	3,71
HOSPITAL DE SANT CELONI	1.384	1.481	2.865	48,3%	4,08
HOSPITAL DE TERRASSA	6.387	11.008	17.395	36,7%	5,26
HOSPITAL DEL MAR	9.456	17.282	26.738	35,4%	5,63
HOSPITAL GENERAL GRANOLLERS	5.384	11.451	16.835	32,0%	5,5
HOSPITAL MUNICIPAL DE BADALONA	4.223	3.686	7.909	53,4%	3,87
HOSPITAL RESIDÈNCIA SANT CAMIL	4.535	6.729	11.264	40,3%	4,49
HOSPITAL SANT JOAN DE DEU -MARTORELL	4.484	5.415	9.899	45,3%	3,6
HOSPITAL SANT JOAN DE DEU D'ESPLUGUES	8.724	14.551	23.275	37,5%	3,81
HOSPITAL SAN RAFAEL	4.926	3.972	8.898	55,4%	3,83
HOSPITAL DE LA SANTA CREU I SANT PAU	8.822	19.974	28.796	30,6%	6,7
FUNDACIÓ PUIGVERT	477	4.631	5.108	9,3%	5,21
INSTITUT DEXEUS	21	26	47	44,7%	3,26
INSTITUT GUTTMANN	91	615	706	12,9%	42,35
PLATO FUNDACIÓ PRIVADA	5.339	2.533	7.872	67,8%	2,79
HOSPITAL UNIVERSITARI SAGRAT COR	8.434	3.371	11.805	71,4%	2,25
FUNDACIO PRIVADA HOSPITAL DE MOLLET	4.158	4.108	8.266	50,3%	3,8
HOSPITAL COMARCAL ALT PENEDES	2.868	4.813	7.681	37,3%	4,42
INSTITUT CATALÀ D'ONCOLOGIA	574	3.364	3.938	14,6%	7,9
HOSPITAL DE MATARÓ	7.874	14.012	21.886	36,0%	4,69
HOSPITAL GENERAL CATALUNYA	371	2.138	2.509	14,8%	8,96
CENTRE PREVENCIÓ I REHABILITACIÓ ASEPEYO		4	4	0,0%	15,25
ICO BARCELONÈS NORD I MARESME	161	1.467	1.628	9,9%	11,62
CENTRE D'OFTALMOLOGIA BARRAQUER	3	6	9	33,3%	3,78
MÒDUL PENINTENCIARI DE TERRASSA	113	485	598	18,9%	9,18
HOSPITAL DE SANT JOAN DESPI MOISES BROGGI	8.728	5.856	14.584	59,8%	3,67
CLINICA DEL VALLES	357	262	619	57,7%	2,71
HOSPITAL UNIVERSITARI VALL D'HEBRON	18.980	36.699	55.679	34,1%	6,18
Total	203.208	309.188	512.396	39,7%	5,14

Font: CMBD-HA 2010

A l'analitzar les altes amb estades de zero i 1 dia, com és d'esperar la majoria són per CMA, la taula 4 separa les altes convencionals de les realitzades per CMA.

Taula 4. Tipologia d'altres d'estades baixes (0-1 dia) segons hospital

CMBD-HA 2010 Hospital	0 DIES			1 DIA	
	CMA	convenc	Total	convenc	Total
H. SANT LLORENÇ	2.729	225	2.954	1.765	1.765
H. U. BELLVITGE	4.886	224	5.110	6.183	6.183
H. U. G. TRIAS I PUJOL	4.919	213	5.132	2.349	2.349
CLINICA CORACHAN				1	1
H. CLINIC I PROVINCIAL	6.872	131	7.003	7.710	7.710
H. DE L'HOSPITALET	4.749	179	4.928	2.615	2.615
H. DOS DE MAIG	3.246	56	3.302	1.221	1.221
H. MUTUA DE TERRASSA	5.147	87	5.234	5.878	5.878
H. DE L'ESPERIT SANT	4.013	271	4.284	2.213	2.213
H. DE SABADELL	7.721	172	7.893	6.449	6.449
H. DE SANT BOI	1.363	171	1.534	2.576	2.576
H. DE SANT CELONI	991	18	1.009	375	375
H. DE TERRASSA	3.884	34	3.918	2.469	2.469
H. DEL MAR	5.986	71	6.057	3.399	3.399
H. G. GRANOLLERS	3.731	37	3.768	1.616	1.616
H. M. DE BADALONA	2.321	117	2.438	1.785	1.785
H. R. SANT CAMIL	2.716	46	2.762	1.773	1.773
H. S. J. DEU -MARTORELL	2.892	72	2.964	1.520	1.520
H. S. J. DEU D'ESPLUGUES	4.156	191	4.347	4.377	4.377
H. SANT RAFAEL	3.198	1	3.199	1.727	1.727
H. STA CREU I S. PAU	6.877	204	7.081	1.741	1.741
FUNDACIÓ PUIGVERT	222	2	224	253	253
INSTITUT DEXEUS	5	1	6	15	15
INSTITUT GUTTMANN	46	1	47	44	44
PLATO F. P.	4.214	7	4.221	1.118	1.118
H. U. SAGRAT COR	6.128	17	6.145	2.289	2.289
F. P. H. DE MOLLET	2.672	95	2.767	1.391	1.391
H. C. ALT PENEDES	1.273	129	1.402	1.466	1.466
ICO (HOSPITALET)	254	7	261	313	313
H. DE MATARÓ	4.529	453	4.982	2.892	2.892
H. GENERAL CATALUNYA	180	21	201	170	170
ICO BNES NORD I MARESME	2	47	49	112	112
C. OFT. BARRAQUER	2		2	1	1
M. PENIT. TERRASSA	1		1	112	112
H. MOISES BROGGI	4.800	317	5.117	3.611	3.611
CLINICA DEL VALLES	240		240	117	117
H. U. VALL D'HEBRON	11.578	549	12.127	6.853	6.853
Total	118.543	4.166	122.709	80.499	80.499

Font: CMBD-HA 2010

Hi ha centres on la quantitat d'altres públiques és molt baixa, per la qual cosa s'exclouran de l'estudi. Aquests centres corresponent a la Clínica Corachan, l'Institut Dexeus i el Centre Oftalmològic Barraquer.

Taula 5. Destinació a l'alta. Altres convencionals amb estades de zero a 1 dia. RSB

Destí a l'alta (altres convencionals)	n	%
Domicili	74.573	88,1
Hospital aguts o psiquiàtric	5.019	5,9
Centres sociosanitaris	1.630	1,9
Residència social	151	0,2
Alta voluntària	352	0,4
Defunció	2.472	2,9
Alta administrativa	74	0,1
Hospitalització domiciliària	323	0,4
Desconeguda	71	0,1
Total	84.665	100

Font: CMBD-HA 2010

Donades les característiques de la Cirurgia Major Ambulatoria (CMA) que contempla un important volum d'altres sense ingrés, equivalents a zero dies s'exclouran de l'anàlisi, així com també els èxits o altres circumstàncies que no fossin altres a domicili, ja que l'objectiu és analitzar quin tipus d'activitat i centre realitza altres amb estades tan breus fora de la CMA.

Fent un primer estudi descriptiu seleccionant altres convencionals i amb destí a domicili, s'obtenen les dades que es mostren en la taula 6.

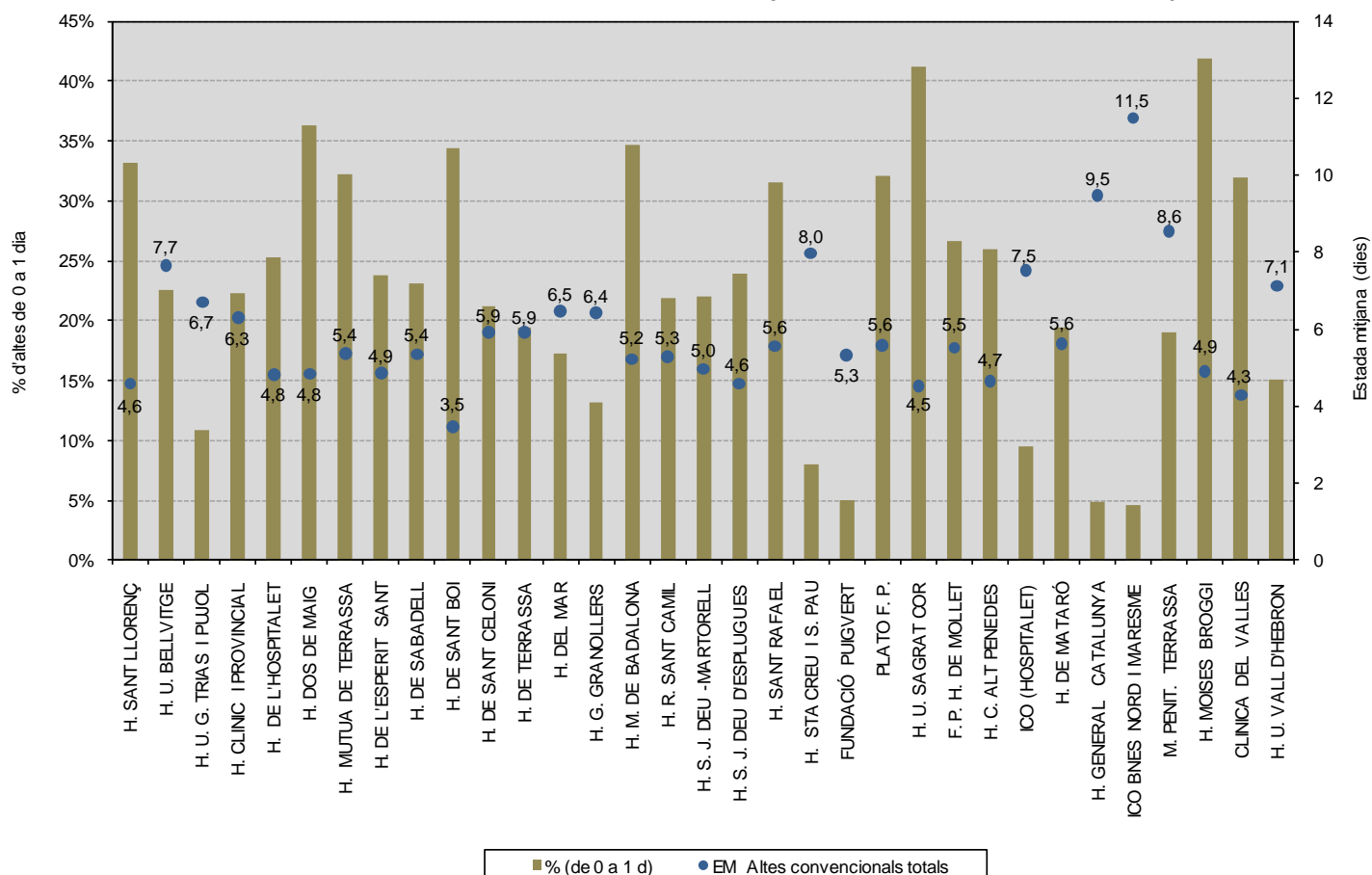
Taula 6. Distribució de les altes convencionals (sense CMA) amb destí a domicili segons centre i estada

Hospitals RSB	0 a 1 dia	> 1 dia	Total	% (0 a 1 d)	EM Altes conv. Totals	EM (>1 d)
H. SANT LLORENÇ	1.629	3.287	4.916	33,1%	4,58	6,39
H. U. BELLVITGE	5.169	17.768	22.937	22,5%	7,65	9,59
H. U. G. TRIAS I PUJOL	1.941	15.908	17.849	10,9%	6,7	7,40
H. CLINIC I PROVINCIAL	7.304	25.528	32.832	22,2%	6,29	7,80
H. DE L'HOSPITALET	2.596	7.687	10.283	25,2%	4,82	6,12
H. DOS DE MAIG	1.233	2.158	3.391	36,4%	4,84	7,06
H. MUTUA DE TERRASSA	5.683	11.932	17.615	32,3%	5,37	7,45
H. DE L'ESPERIT SANT	1.955	6.281	8.236	23,7%	4,87	6,07
H. DE SABADELL	5.056	16.812	21.868	23,1%	5,35	6,66
H. DE SANT BOI	2.430	4.637	7.067	34,4%	3,45	4,75
H. DE SANT CELONI	328	1.220	1.548	21,2%	5,92	7,24
H. DE TERRASSA	2.382	9.895	12.277	19,4%	5,92	7,11
H. DEL MAR	3.174	15.203	18.377	17,3%	6,47	7,62
H. G. GRANOLLERS	1.556	10.302	11.858	13,1%	6,42	7,25
H. M. DE BADALONA	1.800	3.400	5.200	34,6%	5,22	7,47
H. R. SANT CAMIL	1.630	5.840	7.470	21,8%	5,29	6,49
H. S. J. DEU -MARTORELL	1.418	5.003	6.421	22,1%	4,96	6,09
H. S. J. DEU D'ESPLUGUES	4.522	14.364	18.886	23,9%	4,59	5,73
H. SANT RAFAEL	1.705	3.695	5.400	31,6%	5,56	7,66
H. STA CREU I S. PAU	1.503	17.350	18.853	8,0%	7,98	8,58
FUNDACIÓ PUIGVERT	239	4.493	4.732	5,1%	5,33	5,56
INSTITUT GUTTMANN	43	559	602	7,1%	44,5	47,85
PLATO F. P.	1.103	2.337	3.440	32,1%	5,58	7,74
H. U. SAGRAT COR	2.260	3.224	5.484	41,2%	4,52	7,00
F. P. H. DE MOLLET	1.381	3.809	5.190	26,6%	5,52	7,18
H. C. ALT PENEDES	1.401	4.005	5.406	25,9%	4,65	5,94
ICO (HOSPITALET)	277	2.628	2.905	9,5%	7,52	8,21
H. DE MATARÓ	3.081	12.761	15.842	19,4%	5,61	6,75
H. GENERAL CATALUNYA	99	1.955	2.054	4,8%	9,48	9,91
ICO BNES NORD I MARESME	45	926	971	4,6%	11,49	12,01
M. PENIT. TERRASSA	109	462	571	19,1%	8,55	10,34
H. MOISES BROGGI	3.677	5.110	8.787	41,8%	4,89	7,74
CLINICA DEL VALLES	114	243	357	31,9%	4,29	5,84
H. U. VALL D'HEBRON	5.714	32.073	37.787	15,1%	7,13	8,23
Total	74.557	272.855	347.412	21,5%		

Font: CMBD-HA 2010

El gràfic 1 mostra la relació entre el percentatge d'altres d'estada inferior a dos dies per cadascun dels centres hospitalaris i l'estada mitjana total en el centre sense tenir en compte la CMA. En la majoria de centres es veu clarament la relació inversa existent, com més altres de zero a un dia atenen més disminueix l'estada mitjana global.

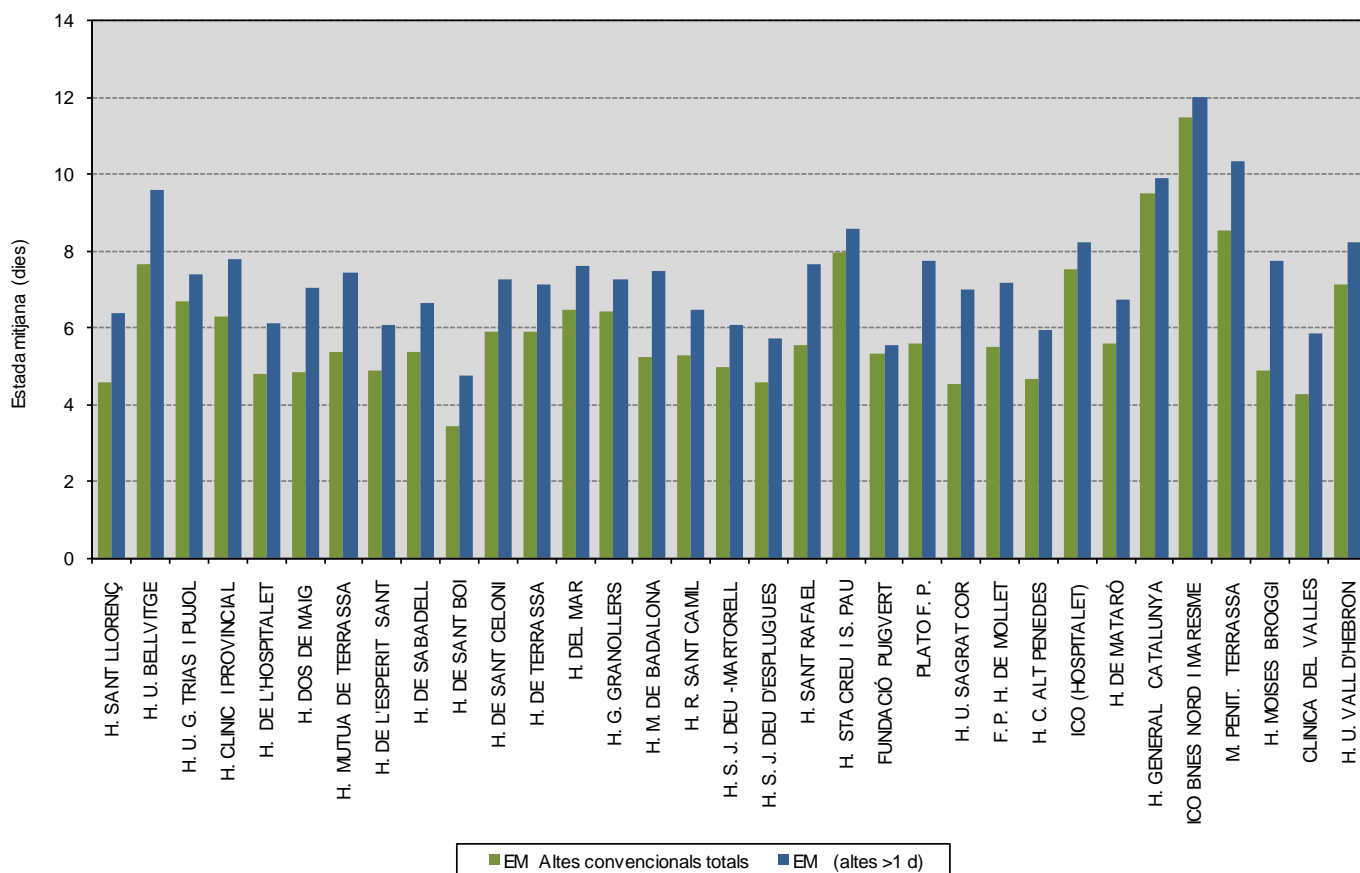
Relació entre el % d'altres de 0 - 1 dia i l'estada mitjana de les altes convencionals. Any 2010



Font: CMBD-HA 2010

El gràfic 2 visualitza com varia l'estada mitjana hospitalària en funció dels dies d'estada, per una part informa de l'estada mitjana global per centre i també l'estada mitjana excloent les altes de zero a un dia. En la majoria dels centres el temps d'estada s'incrementa entre 1 i 2 dies si no es té en compte les altes amb estades d'un dia o menys i que no són CMA.

Estada mitjana (dies) de les altes convencionals en els hospitals de l'RSB. Any 2010



Font: CMBD-HA 2010

A l'analitzar la tipologia de les altes de zero a 1 dia en mèdiques o quirúrgiques, s'observen variacions en funció de l'hospital, tal com mostra la taula 7.

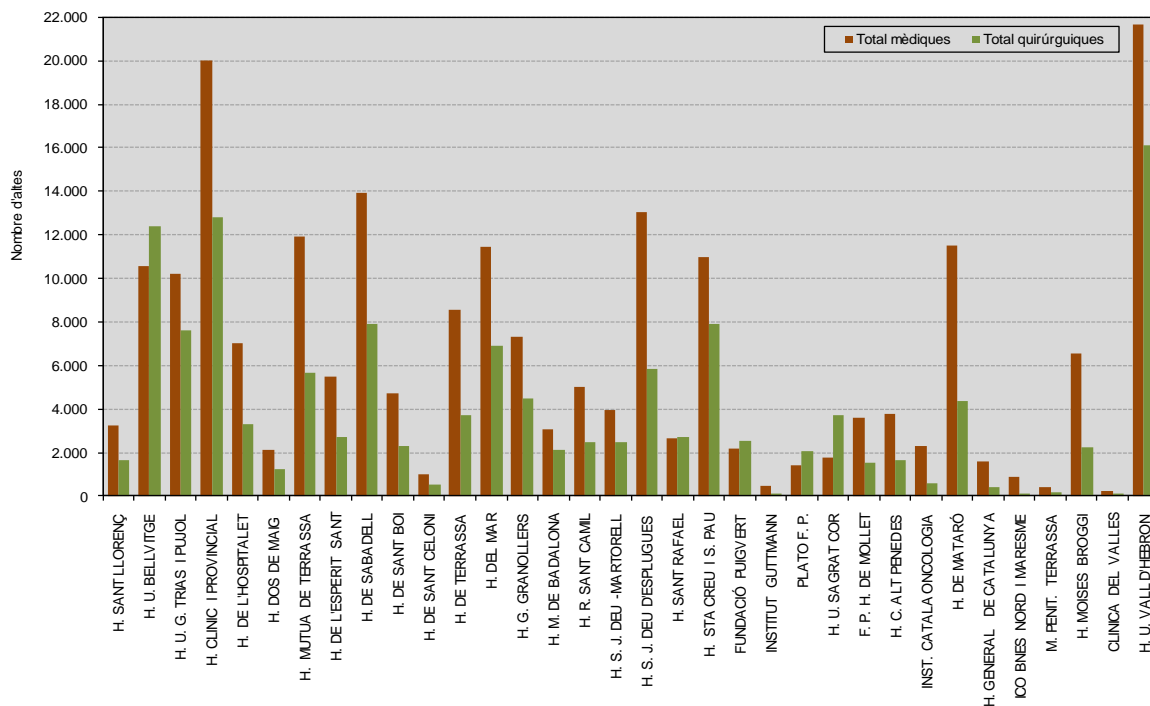
Taula 7. Distribució de les altes de 0-1 dia, segons tipologia mèdica o quirúrgica. Altes convencionals amb alta al domicili

Centres RSB (altes conv. a domicili)	Mèdica				Quirúrgica				Desconeguts	TOTALS EM (>1d)
	0-1 dia	%	EM (>1d)	Total	0-1 dia	%	EM (>1d)	Total		
H. SANT LLORENÇ	996	30,6%	6,83	3.255	632	38,1%	5,43	1.659	2	6,39
H. U. BELLVITGE	1.940	18,4%	8,61	10.571	3.229	26,1%	10,52	12.366		9,59
H. U. G. TRIAS I PUJOL	1.510	14,7%	6,84	10.239	429	5,6%	8,07	7.608	2	7,40
H. CLINIC I PROVINCIAL	5.217	26,1%	7,53	20.003	2.087	16,3%	8,17	12.824	5	7,80
H. DE L'HOSPITALET	1.470	21,0%	5,71	7.003	1.125	34,3%	7,17	3.278	2	6,12
H. DOS DE MAIG	474	22,1%	7,07	2.149	759	61,1%	7,04	1.242		7,06
H. MUTUA DE TERRASSA	4.235	35,4%	6,91	11.949	1.448	25,6%	8,45	5.666		7,45
H. DE L'ESPERIT SANT	1.123	20,4%	5,97	5.503	831	30,4%	6,30	2.732	1	6,07
H. DE SABADELL	3.451	24,8%	6,09	13.930	1.605	20,2%	7,62	7.937	1	6,66
H. DE SANT BOI	1.125	23,8%	4,45	4.732	1.303	56,0%	5,84	2.328	7	4,75
H. DE SANT CELONI	81	8,0%	7,36	1.009	247	46,0%	6,82	537	2	7,24
H. DE TERRASSA	1.614	18,8%	7,38	8.583	768	20,8%	6,48	3.692	2	7,11
H. DEL MAR	1.997	17,5%	7,59	11.441	1.165	16,8%	7,66	6.915	21	7,62
H. G. GRANOLLERS	528	7,2%	7,19	7.335	1.027	22,8%	7,33	4.510	13	7,25
H. M. DE BADALONA	762	25,1%	7,48	3.038	1.032	48,1%	7,42	2.145	17	7,47
H. R. SANT CAMIL	604	12,1%	6,17	4.988	1.025	41,4%	7,43	2.476	6	6,49
H. S. J. DEU -MARTORELL	376	9,5%	5,75	3.966	1.042	42,4%	6,95	2.455		6,09
H. S. J. DEU D'ESPLUGUES	2.462	18,9%	5,24	13.015	2.060	35,1%	7,11	5.863	8	5,73
H. SANT RAFAEL	380	14,2%	9,19	2.682	1.325	48,7%	5,13	2.718		7,66
H. STA CREU I S. PAU	698	6,4%	8,43	10.956	805	10,2%	8,80	7.897		8,58
FUNDACIÓ PUIGVERT	201	9,1%	5,27	2.209	37	1,5%	5,79	2.522	1	5,56
INSTITUT GUTTMANN	35	7,6%	54,99	461	8	5,7%	25,00	141		47,85
PLATO F. P.	139	9,9%	8,19	1.397	964	47,2%	7,23	2.043		7,74
H. U. SAGRAT COR	283	16,1%	7,62	1.762	1.975	53,1%	6,46	3.718	4	7,00
F. P. H. DE MOLLET	645	17,9%	7,31	3.601	735	47,1%	6,44	1.559	30	7,18
H. C. ALT PENEDES	736	19,6%	5,84	3.756	665	40,4%	6,27	1.648	2	5,94
INST. CATALA ONCOLOGIA	122	5,3%	8,57	2.292	155	25,3%	6,50	613		8,21
H. DE MATARÓ	2.001	17,4%	6,46	11.492	1.080	24,8%	7,59	4.349	1	6,75
H. GENERAL DE CATALUNYA	36	2,2%	8,54	1.614	63	14,4%	15,71	438	2	9,91
ICO BNES NORD I MARESME	45	5,1%	10,97	884		0,0%	21,99	87		12,01
M. PENIT. TERRASSA	106	25,1%	11,12	423	3	2,0%	8,61	148		10,34
H. MOISES BROGGI	2.915	44,6%	7,42	6.536	754	33,7%	8,55	2.240	11	7,74
CLINICA DEL VALLES	7	3,1%	5,88	227	104	81,9%	5,48	127	3	5,84
H. U. VALL D'HEBRON	3.474	16,0%	7,20	21.670	2.229	13,8%	9,58	16.099	18	8,23
Total	41.788	19,5%	7,11	214.671	32.716	24,7%	8,16	132.580	161	7,50

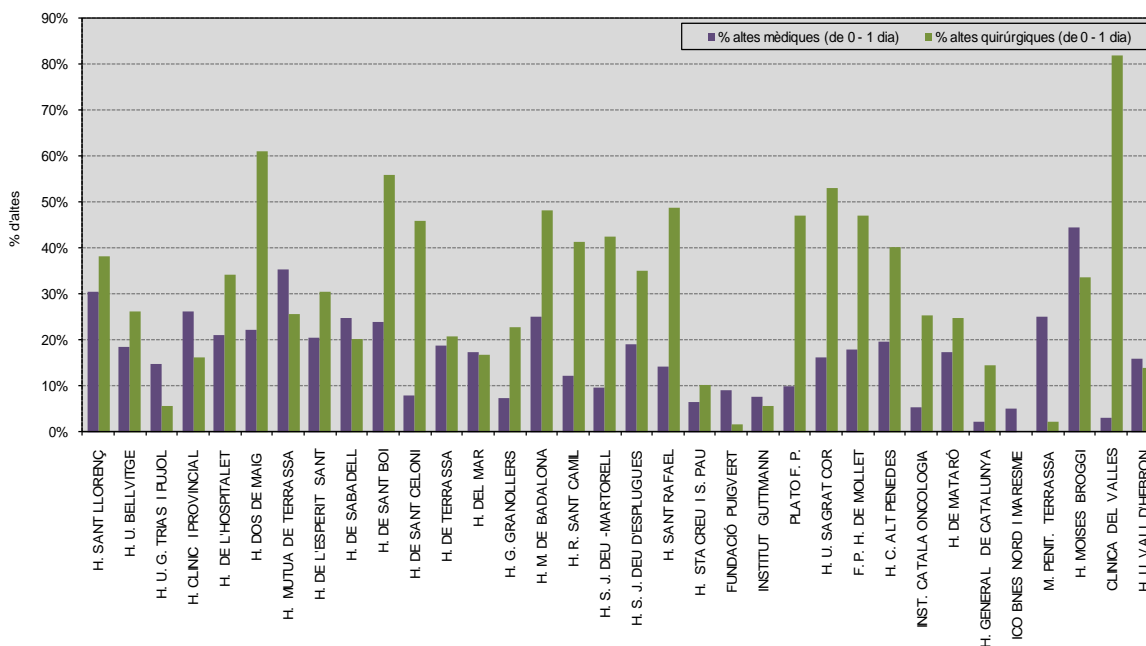
Font: CMBD-HA 2010

Els gràfics 3 i 4 mostren com varia la tipologia de les altes convencionals segons es tracti de mèdiques o quirúrgiques en els diferents centres. En global el 56% de les altes d'estada reduïda són mèdiques mentre que el 44% són quirúrgiques.

Tipologia de les altes convencionals en els hospitals de l'RSB. Any 2010



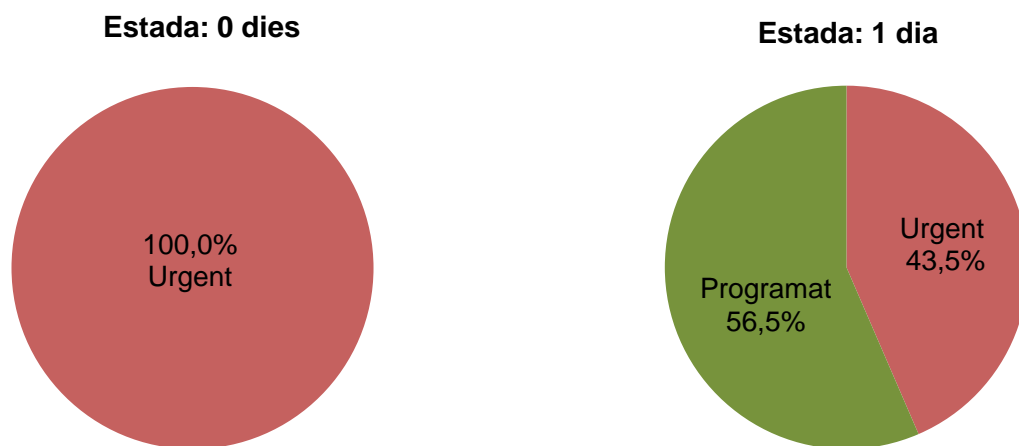
Percentatge d'altes mèdiques i quirúrgiques de 0 a 1 dia segons centre hospitalari



Font: CMBD-HA 2010

Per tal de caracteritzar la tipologia de les altes, les d'estada zero són totes de naturalesa urgent, mentre que quan s'analitzen les d'estada d'un dia, s'obté que el 45 % són d'ingrés urgent i la resta programat (gràfic 5)

Gràfic 5: Circumstància d'ingrés de les altes de 0-1 dia. RSB



Font: CMBD-HA 2010

En relació a la complexitat la majoria de les altes estan dins els grups menys complexos i tan sols un 3,6% presenten grups relacionats amb el diagnòstic (GRD) de complexitat mitjana i un 0,7% d'alta complexitat.

Taula 8. Distribució de les altes de 0-1 dia, segons complexitat (GRD). RSB

Grups complexitat Hospital	0 DIES			1 DIES				TOTAL
	< 2,5	2,5-4,5	Total	< 2,5	2,5-4,5	> 4,5	Total	
H. SANT LLORENÇ	125	5	130	1.475	22	2	1.499	1.629
H. U. BELLVITGE	21		21	4.629	413	106	5.148	5.169
H. U. G. TRIAS I PUJOL	58	5	63	1.683	133	62	1.878	1.941
H. CLINIC I PROVINCIAL	41	2	43	6.548	595	118	7.261	7.304
H. DE L'HOSPITALET	139	2	141	2.408	46	1	2.455	2.596
H. DOS DE MAIG	51	1	52	1.165	16		1.181	1.233
H. MUTUA DE TERRASSA	32		32	5.425	212	14	5.651	5.683
H. DE L'ESPERIT SANT				1.934	19	2	1.955	1.955
H. DE SABADELL	26		26	4.901	123	6	5.030	5.056
H. DE SANT BOI	83		83	2.307	34	6	2.347	2.430
H. DE SANT CELONI	3		3	319	6		325	328
H. DE TERRASSA	15		15	2.340	27		2.367	2.382
H. DEL MAR	38	1	39	3.056	71	8	3.135	3.174
H. G. GRANOLLERS	22		22	1.488	42	4	1.534	1.556
H. M. DE BADALONA	72		72	1.712	16		1.728	1.800
H. R. SANT CAMIL	10		10	1.561	50	9	1.620	1.630
H. S. J. DEU -MARTORELL	31	1	32	1.365	18	3	1.386	1.418
H. S. J. DEU D'ESPLUGUES	172	3	175	4.170	107	70	4.347	4.522
H. SANT RAFAEL				1.700	4	1	1.705	1.705
H. STA CREU I S. PAU	38	3	41	1.315	127	20	1.462	1.503
FUNDACIÓ PUIGVERT	2		2	233	4		237	239
INSTITUT GUTTMANN				32	10	1	43	43
PLATO F. P.	2		2	1.092	7	2	1.101	1.103
H. U. SAGRAT COR	7		7	2.227	19	7	2.253	2.260
F. P. H. DE MOLLET	70	1	71	1.295	14	1	1.310	1.381
H. C. ALT PENEDES	52	3	55	1.331	14	1	1.346	1.401
INST. CATALA ONCOLOGIA				251	23	3	277	277
H. DE MATARÓ	357	4	361	2.661	56	3	2.720	3.081
H. GENERAL DE CATALUNYA	3		3	49	47		96	99
ICO BNES NORD I MARESME	1	2	3	33	7	2	42	45
M. PENIT. TERRASSA				108	1		109	109
H. MOISES BROGGI	269	3	272	3.364	40	1	3.405	3.677
CLINICA DEL VALLES				114			114	114
H. U. VALL D'HEBRON	196	1	197	5.152	309	56	5.517	5.714
Total	1.936	37	1.973	69.443	2.632	509	72.584	74.557

Font: CMBD-HA 2010

La desagregació per servei clínic es mostra a les taules 9 i 10.

Taula 9: Distribució de les altes de zero dies segons hospital i servei clínic. RSB

Servei alta (Estada zero dies)	H. S. LLORENÇ	H. U. BELLVITGE	H. U. G. TRIAS I PUJOL	H. CLINIC	H. DE L'HOSPITALET	H. DOS DE MAIG	H. MUTUA DE TERRASSA	H. DE SABADELL	H. DE SANT BOI	H. SANT CELONI	H. DE TERRASSA	H. DEL MAR	H. GRANOLLERS	H. M. BADALONA	H. R. S. CAMIL	H. S. J. DEU- MARTORELL	H. S. J. DEU D'ESPLUGUES	H. SANT PAU	F. PUIGVERT	PLATO F. P.	H. U. SAGRAT COR	F. P. H. DE MOLLET	H. C. ALT PENEDES	H. DE MATARÓ	H. GENERAL CATALUNYA	ICO BNES NORD I MARESME	H. MOISES BROGGI	H. U. VALL HEBRON	TOTAL
Suport urgències	117	10	22	2	3	43	21		59		8					21		7						311			5	138	767
Medicina interna	7	1	4	1	69	3		2		3	1	26	2	69	2	1		1			1	54	9	14			199	7	476
Serv. Pediàtrics			21	1			2	5	8		2	4	16		2	2	90							16				3	175
Cir. general-digestiva	4	1	2	1	29	4	2	2	4		1			2		3						1	3	4			50	2	117
Obstetrícia			3	23	22		2	2	1		1	4	2			1	26						2	6				6	101
Traumatologia	1	1	4	2	4		5	2	4		1		2	1	1		8	4		1	1	4		7			17	3	73
Cirurgia pediàtrica			1														49											22	72
Altres mèdics																							40						40
Ginecologia				1	14			3								1	1	4				7						5	36
Psiquiatria											1							16											17
Neurologia		1	2	3				1				3			1	1								2				2	16
Cardiologia	1	1	1	1					2						3			2		1	1				1				14
Gastroenterologia		2		1				4	1									2											10
Pneumologia			1					1	3			1			1						3								10
Nefrologia				1				1											2			4							8
Oncologia Mèdica				2																				1		3		2	8
Urologia		1						1				1				1				1	1	1							7
Altres serveis																									2			2	4
Cirurgia vascular						2			1																		1		4
Hematologia clínica				2				1																				1	4
Anestèsia i reanimació		1															1											1	3
Endocrinologia			2																									1	3
Neurocirurgia				1				1																				1	3
Cirurgia màxil-lo facial		1																										1	2
Infeccioses		1		1																									2
Otorrinolaringologia																1													1
TOTAL	130	21	63	43	141	52	32	26	83	3	15	39	22	72	10	32	175	41	2	2	7	71	55	361	3	3	272	197	1.973

Font: CMBD-HA 2010

Taula 10: Distribució de les altes d'un dia segons hospital i servei clínic. RSB

Servei alta (Estada 1 dies)	H. S. LLORENÇ	H. U. BELLVITGE	H. U. G. TRIAS I PUJOL	H. CLINIC	H. DE L'HOSPITALET	H. DOS DE MAIG	H. MUTUA DE TERRASSA	H. ESPERIT SANT	H. DE SABADELL	H. DE SANT BOI	H. SANT CELONI	H. DE TERRASSA	H. DEL MAR	H. GRANOLLERS	H. M. BADALONA	H. R. S. CAMIL	H. S.J. DEU- MARTORELL	H. S.J. DEU D'ESPLUGUES	H. SAN RAFAEL	H. SANT PAU	F. PUIGVERT	INSTITUT GUTTMANN	PLATO F. P.	H. U. SAGRAT COR	F. P. H. DE MOLLET	H. C. ALT PENEDES	INSTITUT CATALA D'ONCOLOGIA	H. DE MATARÓ	H. GENERAL CATALUNYA	ICO BNES NORD I MARESME	M. PENITEN. TERRASSA	H. MOISES BROGGI	CLINICA DEL VALLES	H. U. VALL HEBRON	TOTAL
Suport urgències	643	586	216	2.254	82	294	3.566		2.801	418	2	961	42	124			96			126								978				61		1.173	14.423
Cir. general-digestiva	329	831	77	588	758	309	381	449	306	508	112	275	363	314	416	432	463		614	215			507	981	239	386		496			14	679	22	246	11.310
Traumatologia	196	212	85	409	294	202	306	390	385	354	145	346	291	320	359	353	379	437	455	148			279	385	256	131		251	2		4	383	81	987	8.825
Medicina interna	41	15	23	16	647	47	14	763	22	126	47	10	700	48	636	63	30		40	8			13	14	479	184		83	6		44	1.320	6	94	5.539
Serv.Pediàtrics			277	12	9		154	18	105	130		236	316	119		157	66	2.440		49				19	2	50		161	1					285	4.606
Otorinolaringologia	94	562	63	56	137	212	209	152	331	121		109	50	149	79	169	99		41	147			55	356	108	59		194				109	2	147	3.810
Cardiologia	31	420	497	636	131	13	67		120	120		13	258	86	1	144	14			90			24	48		2		125	9		1	113	147	3.110	
Gastroenterologia	16	459	160	1.190	14	2	87		59	28		4	135				8		26	25			5	9		2		7			28	93	1	2.358	
Urologia	76	363	103	98	44		62	56	150	82	2	25	218	46	37	158	73		37		159		73	49	44	100		68			14	22	171	2.330	
Ginecologia	60	265	63	248	108		158	50	199	83	14			71	57	67	42	157		139				61	106	42		95	3					168	2.256
Obstètrica			30	287	89		48	61	189	50		71	65	136		12	35	201		24				4	23	23		48			1			418	1.815
Cirurgia pediàtrica			52				129		171			17		38			9	964		14				137				7						238	1.776
Cirurgia vascular		123	17		40	49	103	4	101	241		55	305	25	42		8	5	48	11			47	41	29			73			1	40		26	1.434
Pneumologia	4	105	34	79	13	3	11		12	60		1	52	10	6	20	6			27			13	15			52	24				515	42	1.104	
Oftalmologia	6	225	2	23	26	42	22	1	7		3	180	151	21	87		20		92	22			7	3	2	7		18				15	3	105	1.090
Altres serveis		32	1	127			91						5		4					190		43					2		66	2				438	1.003
Altres quirúrgics		7		423	27		6											130	118		17													76	804
Neurologia	2	11	48	192	3	4	27		12	26			72	4		45	24			18			6	8				17	5			30	112	666	
Cirurgia màxil-lo facial		83	7	36			14	5	12				2	11					227				10	40				6						85	538
Altres mèdics			2	19			4					1	1	7									1	2		360	118					1		6	522
Oncologia Mèdica				77	16		9		5			5	32	5	4					7			3	1			90	44		28				186	512
Cirurgia plàstica		172	11	53		1	6	8				2	2				11		7	40			1	55				25					9	103	506
Nefrologia		171	25	99			8		7			13	38								56				22						1	3		45	488
Neurocirurgia		191	35	43			19		7				13							26				11										27	372
Cirurgia cardíaca		127	19	112														3		28				8					2					71	370
Cirurgia toràcica		63	14	57			102		8			1								10				5										31	291
Psiquiatria		5	1	2			29					41	8							79											1			28	194
Hematologia clínica				19			16						5				2			12				1			15			12				42	124
Dermatologia		1	2	61										1						1			54												120
Intensius		78			9		7		2			1	3							2												2		8	112
Infecçioses		11		39					9				2																					6	67
Endocrinologia		14	2		6	3	1		1								1			2			3									9		42	
Anestèsia i reanimació	1	5	11	1	2								3					6			5													5	39
Reumatologia		11	1	5					1				2																		1				22
Uci Neon-pediàtrica																		2		2									2						6
TOTAL	1.499	5.148	1.878	7.261	2.455	1.181	5.651	1.955	5.030	2.347	325	2.367	3.135	1.534	1.728	1.620	1.386	4.347	1.705	1.462	237	43	1.101	2.253	1.310	1.346	277	2.720	96	42	109	3.405	114	5.517	72.584

Font: CMBD-HA 2010

Per tal d'esbrinar les patologies que es registren com a altes de zero o d'un dia en els diferents serveis, s'ha seleccionat les més freqüents, les registrades al servei de Suport a Urgències, ressaltant diagnòstics que possiblement podrien ser tractats sense ingrés, com a exemple destacaríem les bronquitis agudes o les MPOC (taula 11).

Taula 11: Altes de 0-1 dia ateses al servei de suport d'urgències

Diagnòstic (CCHPR)	n	%	% acumul.
Insuficiència cardíaca congestiva, no hipertensiva	905	6,0	6,0
Infeccions de vies urinàries	784	5,2	11,1
Malaltia pulmonar obstructiva crònica i bronquièctasi	779	5,1	16,2
Disrítmies cardíques	686	4,5	20,8
Dolor abdominal	543	3,6	24,3
Dolor toràcic inespecificat	524	3,4	27,8
Bronquitis aguda	483	3,2	31,0
Gastroenteritis no infecciosa	445	2,9	33,9
Diabetis mellitus amb complicacions	385	2,5	36,4
Anèmies	383	2,5	39,0
Lesió intracranial	357	2,4	41,3
Síncope	331	2,2	43,5
Altres malalties respiratòries de vies baixes	330	2,2	45,7
Pneumònia (excloent-ne per tuberculosi i MTS)	327	2,2	47,8
Asma	313	2,1	49,9
Epilèpsia, convulsions	305	2,0	51,9
Febre d'origen desconegut	242	1,6	53,5
Infecció intestinal	239	1,6	55,0
Altres trastorns gastrointestinals	227	1,5	56,5
Emmetzinament per agents psicotròpics	220	1,4	58,0
Isquèmia cerebral transitòria	203	1,3	59,3
Trastorns del metabolisme hidroelectrolític	176	1,2	60,5
Càlculs de vies urinàries	172	1,1	61,6
Lesió superficial, contusió	172	1,1	62,7
Aterosclerosi coronària	168	1,1	63,9
Fallida, insuficiència o aturada respiratòria (adults)	168	1,1	65,0
Malaltia cerebrovascular aguda	164	1,1	66,0
Nàusea i vòmit	155	1,0	67,1
Afeccions relacionades amb vertigen i rodament de cap	152	1,0	68,1
Síntomes i afecc. maldefinides genitourinàries	150	1,0	69,0
Altres	4.702		
Total	15.190		

Font: CMBD-HA 2010

La taula 12, mostra un altra selecció del Servei de Gastroenterologia on es desglossa els diferents procediments que es declaren com a altes de zero i un dia, ressaltant concretament les paracentesis abdominals, el 91% de les quals són a expenses d'un hospital.

Taula 12: Altes de 0-1 dia ateses al servei de gastroenterologia

Procediments (CCHPR)	n	%	% acumul.
Biòpsia de fetge	409	17,3	17,3
Altr. proced. terapèutics gastrointest. alts (no quiròfan)	356	15,0	32,3
Paracentesi abdominal	310	13,1	45,4
Altr. proced. terapèutic gastrointest. baixos (no quiròfan)	232	9,8	55,2
Endoscòpia i/o biòpsia digestiva alta	171	7,2	62,4
No especificat	104	4,4	66,8
Altr. proced. diagnòstic (entrevista, avaluació, consulta)	99	4,2	71,0
Altres procediments diagnòstics gastrointestinals	90	3,8	74,8
Colonoscòpia i biòpsia	75	3,2	78,0
Altr. proced. terapèutics gastrointestinals (no quiròfan)	70	3,0	80,9
Altres	452		
Total	2.368		

Font: CMBD-HA 2010

Aquest exercici es pot realitzar per tots els serveis, tan sols aquest esquema ens porta a reflexionar sobre l'efectivitat i l'eficiència en la gestió de recursos, fent el plantejament de si és necessari declarar com a altes a persones tractades en els servei d'urgències? Es precis ampliar les àrees d'observació? Per que hi ha centres que consideraren oportú l'ingrés hospitalari per desenvolupar tècniques com la paracentesi ?