

La Regió Sanitària Barcelona

Març de 2006



CatSalut

Servei Català
de la Salut
Regió Sanitària
Barcelona



Generalitat de Catalunya
Departament de Salut

Presentació

La Regió Sanitària Barcelona (RSB) constitueix un dels projectes estratègics d'aquesta nova legislatura i no es basa en una decisió política aïllada sinó que respon a:

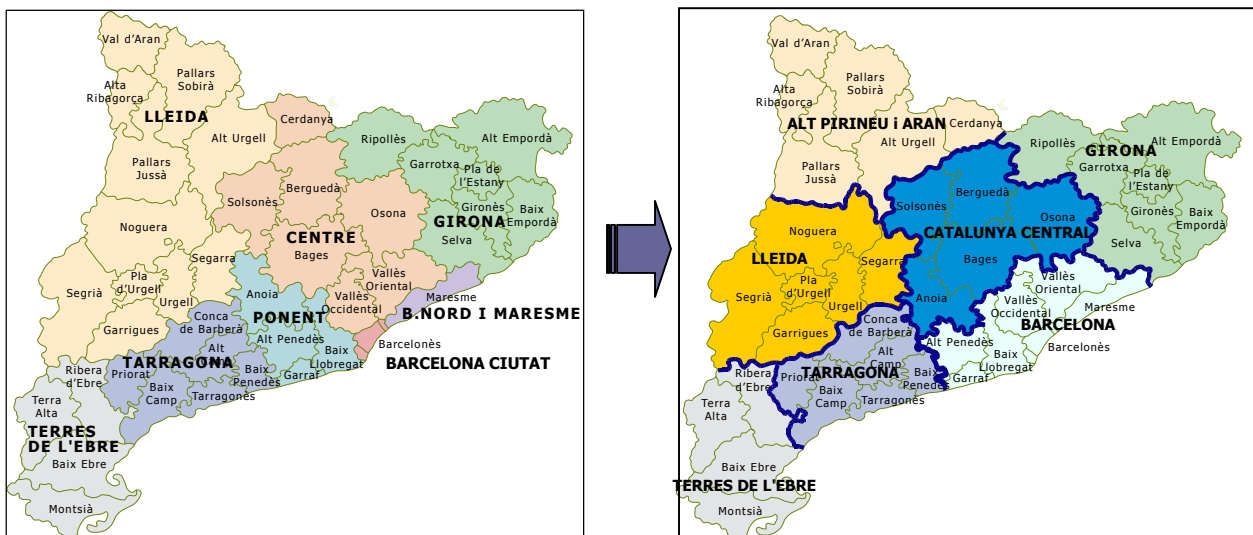
- Una nova proposta de reordenació territorial de Catalunya que adequa l'àmbit de planificació dels serveis públics a la mobilitat i necessitats reals de serveis dels ciutadans en el territori.
- Les prioritats d'actuació del Departament de Salut (DS): la descentralització de serveis en el territori i la integració de la salut pública, l'atenció sanitària i l'atenció social a la dependència que han de permetre una actuació coresponsable de les administracions per apropar els serveis als ciutadans.

El desplegament organitzatiu intern de l'RSB es fa paral·lelament al procés formal d'aprovació del nou model d'ordenació territorial de Catalunya i al procés de reestructuració del DS i del Servei Català de la Salut (CatSalut). Aquest territori, a més del seu reconeixement legal com a àmbit de planificació, constitueix una realitat funcional que explica la majoria de dinàmiques territorials en la seva veritable dimensió, tot permetent així actuar-hi organitzant i gestionant els serveis i equipaments que s'hi localitzen amb un major nivell d'eficiència. Per això el model organitzatiu que acompanya a aquest procés haurà de ser facilitador i adaptable a l'entorn.

L'RSB i la nova ordenació territorial de Catalunya

La creació de l'RSB es fonamenta en la proposta de nova delimitació territorial que es deriva del Decret 391/2003, de 29 de setembre (DOGC núm. 4046, de 12 de gener de 2004) que crea les subdelegacions territorials del Govern de la Generalitat a la Catalunya Central i a l'Alt Pirineu i Aran, i del Decret 105/2005, de 31 de maig, de delimitació de les regions sanitàries i dels sectors sanitaris del Servei Català de la Salut (DOGC núm. 4397, de 2 de juny de 2005).

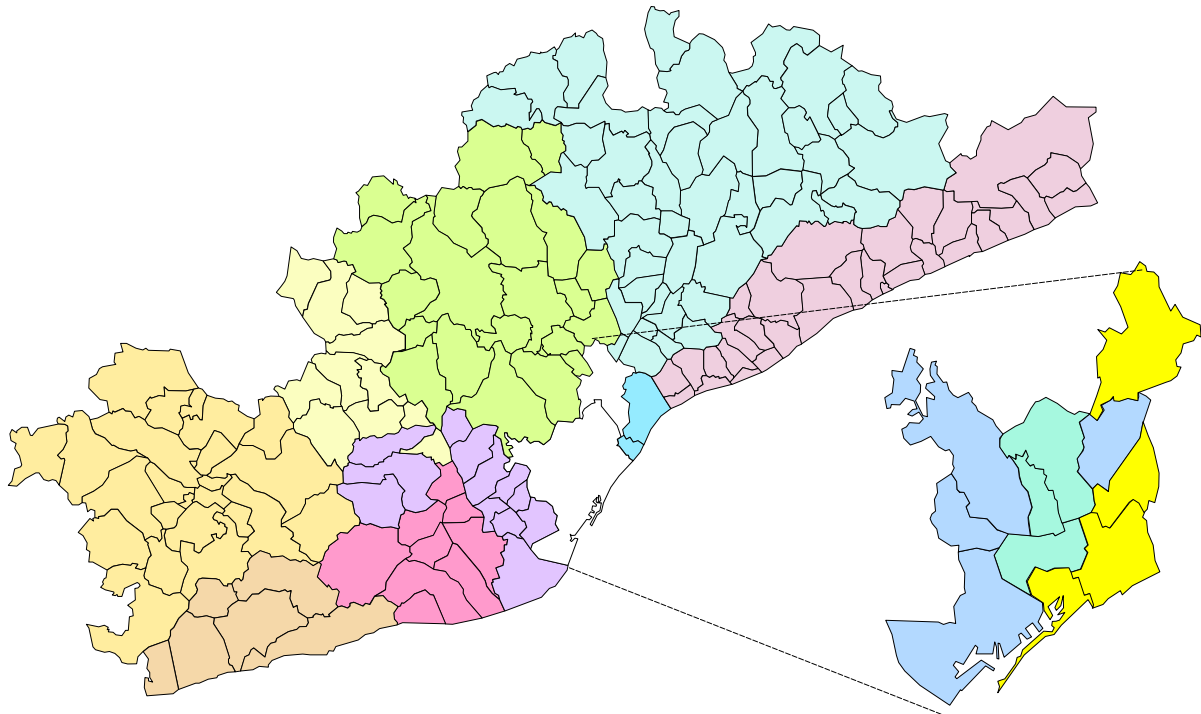
En aquest marc referent, l'RSB té la voluntat de treballar sota els nous paràmetres territorials i adaptar el seu model organitzatiu a la nova ordenació territorial de Catalunya, dissenyant un model d'organització amb la voluntat de satisfer els criteris de màxima eficiència, descentralització, proximitat al ciutadà i adaptació al model de divisió administrativa català.



La reestructuració territorial de l'RSB

La reestructuració territorial de l'RSB suposa treballar amb un àmbit de referència que comprèn els 164 municipis de les comarques del Barcelonès, el Baix Llobregat, el Vallès Occidental, el Vallès Oriental, el Maresme, el Garraf i l'Alt Penedès. Un dels punts forts de l'estructuració territorial de l'RSB consistirà en l'agrupació de sectors sanitaris –sectors de gestió– amb la voluntat de potenciar la presència en el territori amb uns directors de sector que assumeixen la representativitat del CatSalut amb un abordatge integral fonamentat en la coordinació amb els àmbits funcionals com a estructures de suport.

Agrupacions de sectors sanitaris de l'RSB



	Alt Penedès		Garraf		Maresme
	Baix Llobregat Nord		Vallès Occidental		Sants-Montjuïc / Les Corts / Sarrià-Sant Gervasi/Nou Barris
	Baix Llobregat Centre / Fontsanta / L'Hospitalet de Ll. / El Prat de Ll.		Vallès Oriental		Eixample/Gràcia /Horta-Guinardó
	Baix Llobregat Litoral		Barcelonès Nord		Ciutat Vella / Sant Andreu / Sant Martí / Montcada i Reixac/ La Mina

Les direccions de sector sanitari tenen com a missió la representació institucional del Departament de Salut / CatSalut en l'àmbit territorial del sector sanitari, impulsant els projectes territorials, detectant les necessitats i vetllant per a la correcta gestió i coordinació dels recursos i serveis sanitaris per aconseguir i assegurar una atenció sanitària de qualitat, accessible i eficient que doni satisfacció als ciutadans. Les seves funcions principals són:

- Representació del DS/CatSalut i interlocució en l'àmbit del sector sanitari davant els diferents agents que hi intervenen: ajuntament, districte municipal, entitats cíviques, agents socials, institucions, proveïdors i clients / ciutadans.
- Formar part i coordinar les estructures de govern territorial de la salut.
- Execució i operativització en el territori de les línies estratègiques del DS / CatSalut.
- Proposta de contractació, negociació, noves accions de serveis i infraestructures a nivell territorial, segons criteris de necessitat, accessibilitat, eficiència i equitat.
- Coordinació dels recursos i nivells assistencials del territori, així com entre institucions i altres agents, amb l'objectiu d'optimitzar recursos, unificar criteris i operativitzar polítiques comunes d'actuació.
- Ser particip i coneixedor de totes les actuacions que es desenvolupin en l'àmbit d'atenció al ciutadà.

Per dur-ho a terme, compten amb les secretaries tècniques, que són una estructura de suport als sectors des de la Direcció de Planificació, Compra i Avaluació, situada físicament al territori i orientada a facilitar la funció executiva dels directors en les tasques de planificació, compra i avaluació descrites anteriorment. Les seves funcions principals són:

- Actuar d'enllaç tècnic dels directors de sector i PCA, en termes de projectes i actuacions.
- Donar suport en el desenvolupament de línies estratègiques vinculades a la planificació, compra i avaluació.
- Gestionar, adaptar, integrar i complementar la informació bàsica del territori, desenvolupada per PCA.
- Donar suport tècnic als directors de sector.
- Donar suport territorial a les necessitats d'informació de PCA.
- Coordinar i gestionar projectes estratègics i actuacions d'àmbit suprasectorial (RSB) dins l'àmbit de PCA.

Les oportunitats de la reestructuració de l'RSB

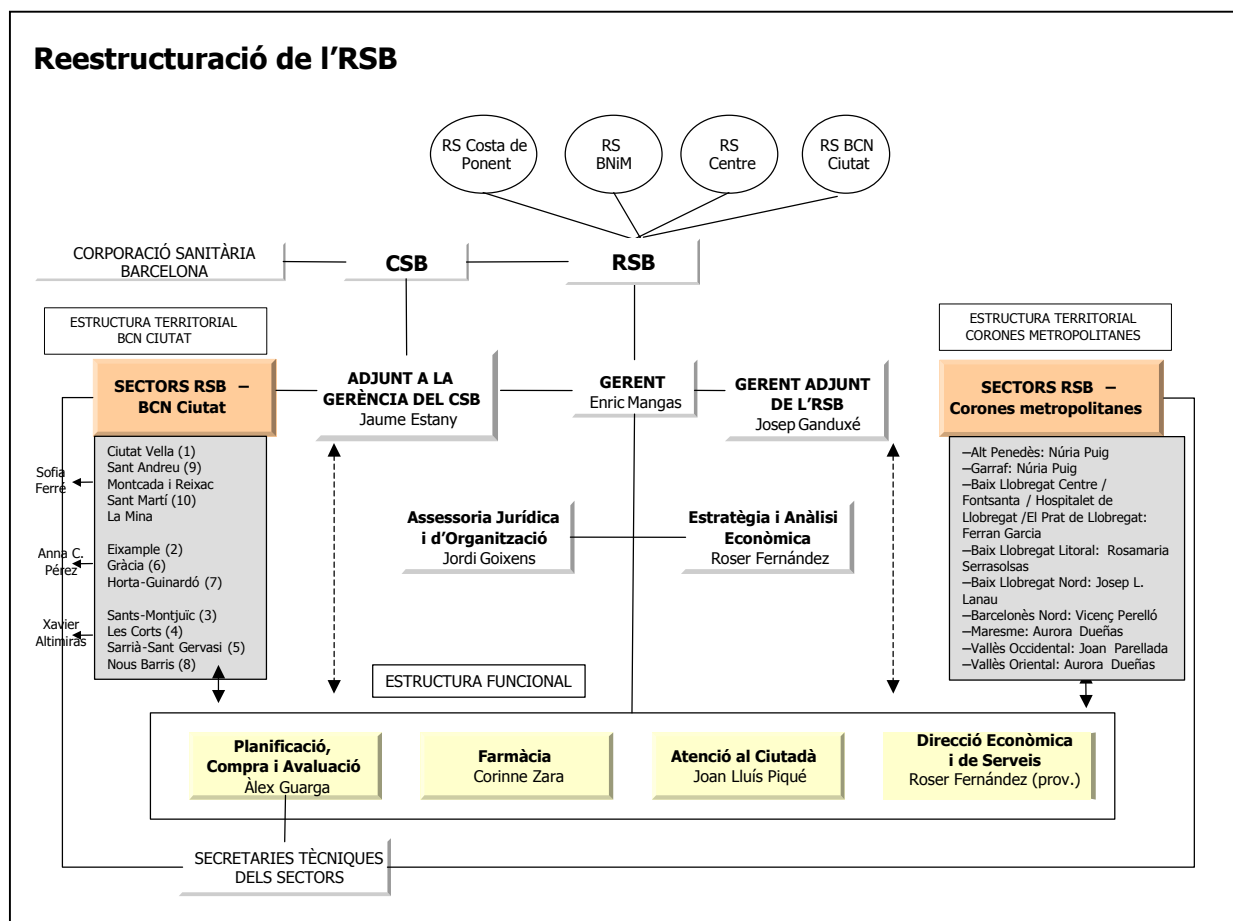
El desenvolupament de la nova RSB, a més de complir amb les línies estratègiques marcades pel Govern de la Generalitat, ofereix un seguit d'oportunitats per desplegar una millor gestió de la sanitat en l'àmbit de referència, prenent la idea del canvi com a oportunitat de millora:

- Proporciona un àmbit de planificació de serveis que s'ajusta a la realitat de la mobilitat dels ciutadans en el territori
- Potencia sinèrgies i la possibilitat de millora i d'optimització de l'eficiència en el desplegament de projectes i funcions.
- La dimensió de l'RSB obligarà a organitzar estructures més properes al territori (ciutadans, proveïdors, institucions, etc.).
- Ofereix una oportunitat per a la coordinació i cooperació.
- Aconsegueix desplegar un model organitzatiu que permet compatibilitzar la presa de decisions estratègiques amb la finalitat de donar serveis.
- Possibilita fer polítiques globals amb resultats a curt termini.
- S'adapta al futur desplegament de les corporacions territorials.

La reestructuració funcional de l'RSB

L'estructuració territorial de l'RSB va acompanyada d'una reestructuració funcional que, internament, pretén compatibilitzar eficàcia amb desconcentració en el territori. A més, busca garantir una harmonització en els criteris d'actuació i en la relació amb els serveis matris del CatSalut amb uns àmbits funcionals únics, amb responsables de projectes concrets. De la mateixa manera, es compatibilitzarà l'existència del Consorci Sanitari de Barcelona (CSB) i el respecte a la Carta Municipal de Barcelona amb la incorporació del CSB al projecte RSB.

En la nova estructura cal destacar l'aposta per un model de descentralització en el qual es treballarà per àmbits funcionals i s'aproparà l'estructura al ciutadà, destacant-hi la figura del director de sector com a interlocutor de l'RSB al territori, el desplegament de les secretaries tècniques com a estructura de suport i el manteniment de quatre seus diferents (Badalona, Barcelona ciutat, l'Hospitalet de Llobregat i Sant Cugat del Vallès) per afavorir l'accés a l'RSB.



El model organitzatiu de l'RSB

Per tal de desenvolupar la reestructuració territorial i funcional, l'RSB es dota d'un model organitzatiu fonamentat en uns principis bàsics que han de vertebrar el funcionament de l'RSB des d'aquesta primera etapa:

- Potenciar la proximitat en el territori i la integració de serveis (salut pública, atenció sanitària i atenció a la dependència).
- Canviar el concepte de *treballar per a* pel de *treballar amb* DS, CatSalut, territori, proveïdors, ciutadans, etc.
- Assumir l'adaptació a l'entorn, considerant la diversitat territorial de l'RSB com un valor
- Desplegar un model organitzatiu que permeti prendre decisions estratègiques i controlar-ne l'evolució, però alhora donar servei al client extern i intern de l'RSB.

A més, l'RSB comptarà amb uns instruments operatius que per facilitar el desenvolupament i l'aplicació d'aquest model:

- Potenciació dels governs territorials de salut
- Organització funcional i territorial orientada a donar servei amb interlocutors clars
- Planificació estratègica transparent
- Desenvolupament d'un sistema d'informació integrat i accessible
- Desenvolupament d'un pla de comunicació intern i extern
- Difusió del concepte corporació de proveïdors per a l'anàlisi i cooperació

Descripció dels àmbits funcionals (Direccions)

Assessoria Jurídica i d'Organització

- Assessoria jurídica
- Suport normatiu i d'organització
- Coordinació de la secretaria dels òrgans de govern, consells de direcció, ...
- Política de RRHH de l'RSB, selecció, formació, etc.
- Programa d'inversions en infraestructures sanitàries de l'àmbit RSB

Estratègia i Anàlisi Econòmica

- Planificació estratègica i operativa, i quadres de comandament
- Política comunicativa
- Anàlisi econòmica i financera de processos estratègics de reordenació o viabilitat de centres proveïdors d'àmbit RSB
- Coordinació de projectes estratègics

Planificació, Compra i Avaluació

- Identificació i anàlisi de les necessitats de salut i serveis de la població de la RSB.
- Definició dels escenaris de planificació de recursos, de reordenació dels existents.
- Anàlisi i coordinació dels fluxos a través de la compra de serveis.
- Proposta, tramesa i gestió de les noves accions en serveis i infraestructures.
- Avaluació de la prestació de serveis sanitaris i sociosanitaris, així com els processos d'ordenació i reordenació.
- Desenvolupament d'un SI integrat que doni resposta a la PCA de la RSB.
- Facilitació d'una coordinació i gestió eficient de la informació adreçada als proveïdors, població i altres agents.

Farmàcia

- Desplegament de les mesures prioritzades sobre la prestació farmacèutica.
- Desenvolupament de models de corresponsabilització. Avaluació d'objectius de farmàcia.
- Accions de millora per a la utilització segura, eficaç i eficient dels medicaments.
- Manteniment i explotació del sistema d'informació sobre prescripció farmacèutica
- Difusió d'informació independent sobre medicaments i estratègies de millora.
- Revisió de la facturació de receptes mèdiques i MHDA.

Atenció al Ciutadà

- Acreditació i RCA
- Gestió i seguiment de reclamacions; resolució de conflictes i incident.
- Avaluació de l'atenció al client a proveïdors i ciutadans
- Seguiment de l'accessibilitat, les llistes d'espera i redireccionament de fluxos de pacients
- Rescabaments i prestacions excepcionals
- Seguiment de les prestacions complementàries i serveis de suport

Econòmica i de Serveis

- Elaboració de l'avantprojecte de pressupostos de la Regió
- Control del procés d'assignacions del pressupost de gestió i les seves modificacions
- Gestió del procés de la facturació de serveis sanitaris.
- Anàlisi i seguiment en la vessant econòmica de la contractació de serveis sanitaris
- Participar en la negociació d'assignació de recursos econòmics amb els proveïdors
- Seguiment econòmic dels plans d'empresa i dels nous projectes d'inversió
- Contractació administrativa, subministraments, coordinació informàtica, serveis generals, logística

Punts de contacte

Seus corporatives

Edifici Mestral. Parc Sanitari Pere Virgili
Esteve Terradas, 30
08023 - Barcelona
Tel. 93 259 41 00
Fax 93 259 41 01
atencioalciutada.rsb@catsalut.net

Seu de les Direccions d'Assessoria Jurídica i
d'Organització, Estratègia i Anàlisi Econòmica,
Farmàcia, i Planificació, Compra i Avaluació

Av. Lluís Companys, 44
08172 - Sant Cugat del Vallès
Tel. 93 589 55 26
Fax 93 675 54 05
atencioalciutada.rsb@catsalut.net

Av. Martí i Pujol, 198-202
08911 - Badalona
Tel. 93 384 79 80
Fax 93 384 79 90
atencioalciutada.rsb@catsalut.net

Seu de la Direcció d'Atenció al Ciutadà

Av. de la Granvia, 8-10, 5a planta
08902 - L'Hospitalet de Llobregat
Tel. 93 421 32 55
Fax 93 432 14 65
atencioalciutada.rsb@catsalut.net

Seu de la Direcció Econòmica i de Serveis

Sectors sanitaris

Ciutat Vella, Sant Martí, Sant Andreu, Montcada i Reixac i La Mina

Edifici Mestral. Parc Sanitari Pere Virgili
Esteve Terradas, 30
08023 - Barcelona
Tel. 93 259 41 00
Fax 93 259 41 01
atencioalciutada.rsb@catsalut.net

Eixample, Gràcia i Horta-Guinardó

Edifici Mestral. Parc Sanitari Pere Virgili
Esteve Terradas, 30
08023 - Barcelona
Tel. 93 259 41 00
Fax 93 259 41 01
atencioalciutada.rsb@catsalut.net

Sants-Montjuïc, Les Corts, Sarrià-Sant Gervasi i Nou Barris

Edifici Mestral. Parc Sanitari Pere Virgili
Esteve Terradas, 30
08023 - Barcelona
Tel. 93 259 41 00
Fax 93 259 41 01
atencioalciutada.rsb@catsalut.net

Alt Penedès

Av. de la Granvia, 8-10, 5a planta
08902 - L'Hospitalet de Llobregat
Tel. 93 421 32 55
Fax 93 432 14 65
atencioalciutada.rsb@catsalut.net

Garraf

Av. de la Granvia, 8-10, 5a planta
08902 - L'Hospitalet de Llobregat
Tel. 93 421 32 55
Fax 93 432 14 65
atencioalciutada.rsb@catsalut.net

Barcelonès Nord

Av. Martí i Pujol, 198-202
08911 - Badalona
Tel. 93 384 79 80
Fax 93 384 79 90
atencioalciutada.rsb@catsalut.net

Baix Llobregat Centre, Font Santa, Hospitalet de Llobregat i el Prat de Llobregat

Av. de la Granvia, 8-10, 5a planta
08902 - L'Hospitalet de Llobregat
Tel. 93 421 32 55
Fax 93 432 14 65
atencioalciutada.rsb@catsalut.net

Baix Llobregat Litoral

Av. de la Granvia, 8-10, 5a planta
08902 - L'Hospitalet de Llobregat
Tel. 93 421 32 55
Fax 93 432 14 65
atencioalciutada.rsb@catsalut.net

Baix Llobregat Nord

Av. de la Granvia, 8-10, 5a planta
08902 - L'Hospitalet de Llobregat
Tel. 93 421 32 55
Fax 93 432 14 65
atencioalciutada.rsb@catsalut.net

Maresme

Av. Martí i Pujol, 198-202
08911 - Badalona
Tel. 93 384 79 80
Fax 93 384 79 90
atencioalciutada.rsb@catsalut.net

Vallès Occidental

Av. Lluís Companys, 44
08172 - Sant Cugat del Vallès
Tel. 93 589 55 26
Fax 93 675 54 05
atencioalciutada.rsb@catsalut.net

Vallès Oriental

Av. Lluís Companys, 44
08172 - Sant Cugat del Vallès
Tel. 93 589 55 26
Fax 93 675 54 05
atencioalciutada.rsb@catsalut.net