

Presentació dels resultats de benchmarking en atenció socio sanitària

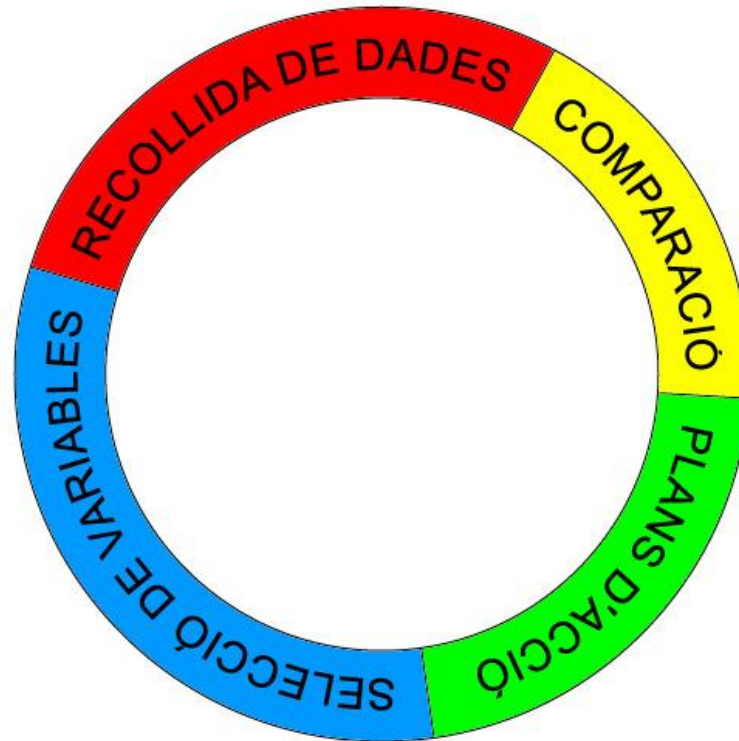
24 de novembre de 2010. Caixa Fòrum Barcelona

socio sanitària

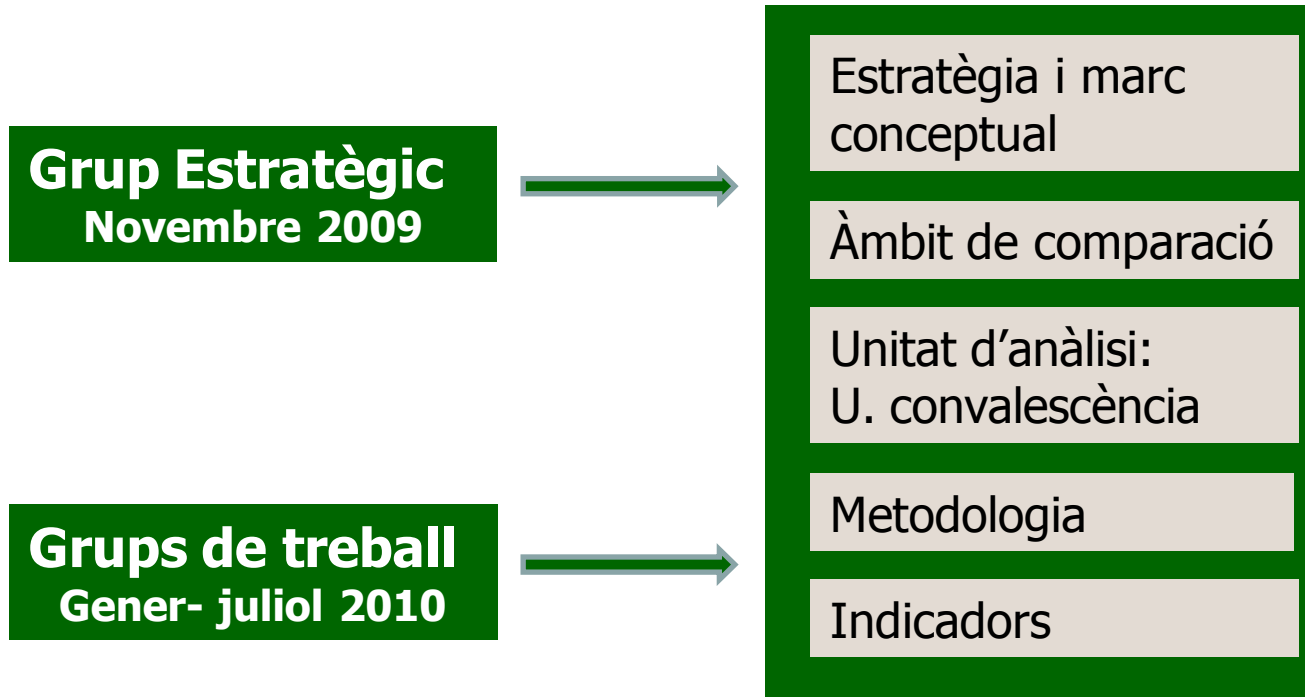


Definició de Benchmarking

- **Benchmarking:** procés sistemàtic i continu per comparar la qualitat de la prestació amb aquells que representen l'excel·lència i, amb l'objectiu d'implementar millores (Kallöf, Ostblom, Spendolini)



Procés de Benchmarking socio-sanitari



Membres del grup estratègic

Nom	Entitat
<ul style="list-style-type: none"> • Consol Almenar • Josep M. Argimon • Carmen Caja • Anton M. Cervera • Ramon Cristofol • Joan Cunill • Aurora Dueñas • Marco Inzitari • Antoni Nogueras • Joan M. Pérez Castejón • Joan Lluís Piqué • Aïna Plaza • Xavier Pujol • Assumpció Ros • Antoni Salvà • Jaume Sanahuja • Manel Sánchez • Pau Sánchez • Elisabet Vallès • Galdina Valls • Antoni Yuste • Corinne Zara 	<ul style="list-style-type: none"> • Complex assistencial Benito Menni • Gerència de compra i avaluació de serveis assistencials CatSalut • Directora Pla Director Sociosanitari • Parc de Salut Mar • Antic Hospital de Sant Jaume • CSS El Carme BSA • Directora de Sector Maresme i Vallès Oriental RSB • Parc Sanitari Pere Virgili • CSS Albada-CSPT • Blau Clínic • Director d'Atenció al Ciutadà RSB • Directora d'Estratègia i Comunicació RSB • CSS Ricard Fortuny • Fundació Santa Susanna • Institut de l'Envel·liment • Fundació Vallparadís • Sagrat Cor • CSI Hospitalet • CMBD-RSS CatSalut • CSS Palau • Consorci Sanitari del Garraf • Directora de Farmàcia RSB
<ul style="list-style-type: none"> • Àlex Guarga • Carme Beni • Montserrat Puigdollers 	<ul style="list-style-type: none"> • Director de Planificació Compra i Avaluació RSB • Responsable d'Avaluació PCA de l'RSB • Responsable de sociosanitari PCA de l'RSB

Membres dels grups de treball

Grup de treball: Accessibilitat

Coordinació: Marcel·la Miró/ Mercè Tella

Nom	Entitat proveïdora
Jordi Borrás	Hospital de Sant Celoni
Marga Pelet	Hospital de l'Esperit Sant
Xavier Martín	CSS Can Torras
Galdina Valls	CSS Palau
M. José García	CSS Mutuam Güell
Carmen Santos	Blau Clínic
Charo Casas	CSS Guadalupe
Antoni Yuste	Consorti Sanitari Garraf
Ignasi Coll	Prytanis
Carme Ferrando	Pla Director Sociosanitari

Grup de treball: Efectivitat i capacitat resolutiva

Coordinació: Ignasi Ruano

Nom	Entitat proveïdora
Olga Vázquez	Parc de Salut Mar
Joan Solà	Hospital Evangèlic
Jordi Lindes	Figarola Pera
Benito Fontecha	CSI
Asun Robledo	Duran i Reynals
Pilar Felices	C. Sanitari de Vilafranca
Anna Ayguasanosa	Fundació Santa Susanna
Mercè Capo	C. Sanitari de Terrassa
Monica Botta	Hospital de Granollers
Jordi Peláez	Direcció Farmàcia RSB
Montserrat Rodó	Pla Director Sociosanitari

Grup de treball: Cost i eficiència

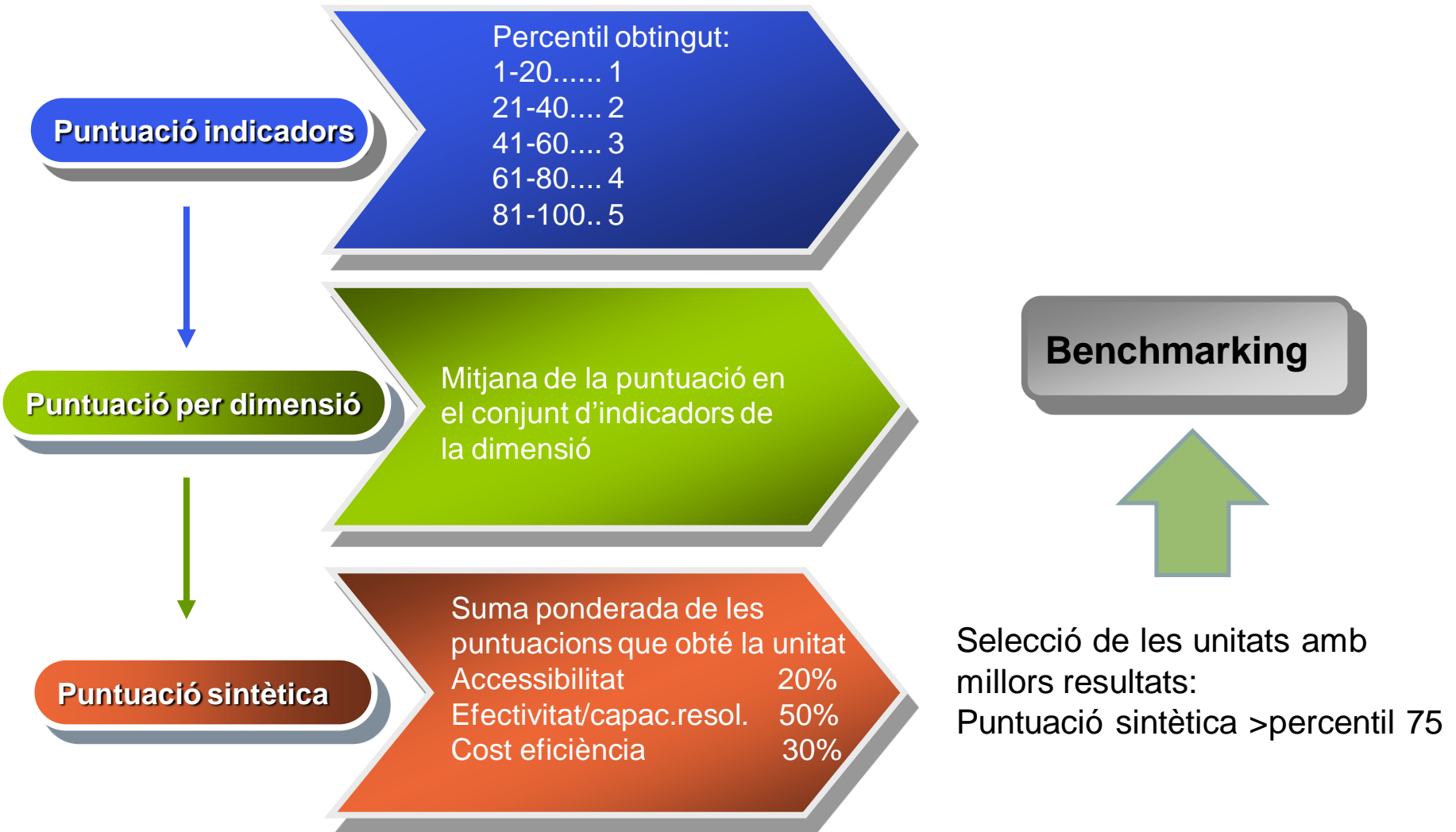
Coordinació: Francesc Güell

Nom	Entitat proveïdora
Sebastià Santaeugènia	CSS El Carme BSA
Marga Forrellad	CSS L'Albada CSPT
Ramon Cristofol	Antic Hospital Sant Jaume
Llum Veiga	Parc Sanitari Pere Virgili
Jorge Bartolome	Fundació SS Barcelona
Josep Pascual	SAR
Dolors Conesa	Clínica Molins
M ^a Jesús Bascones	Sagrat Cor
Carme Domenech	CSS Federica Montseny
Sílvia Cordoní	Hospital de Granollers
Ingrid Bullich	Pla Director Sociosanitari

Col·laboracions:

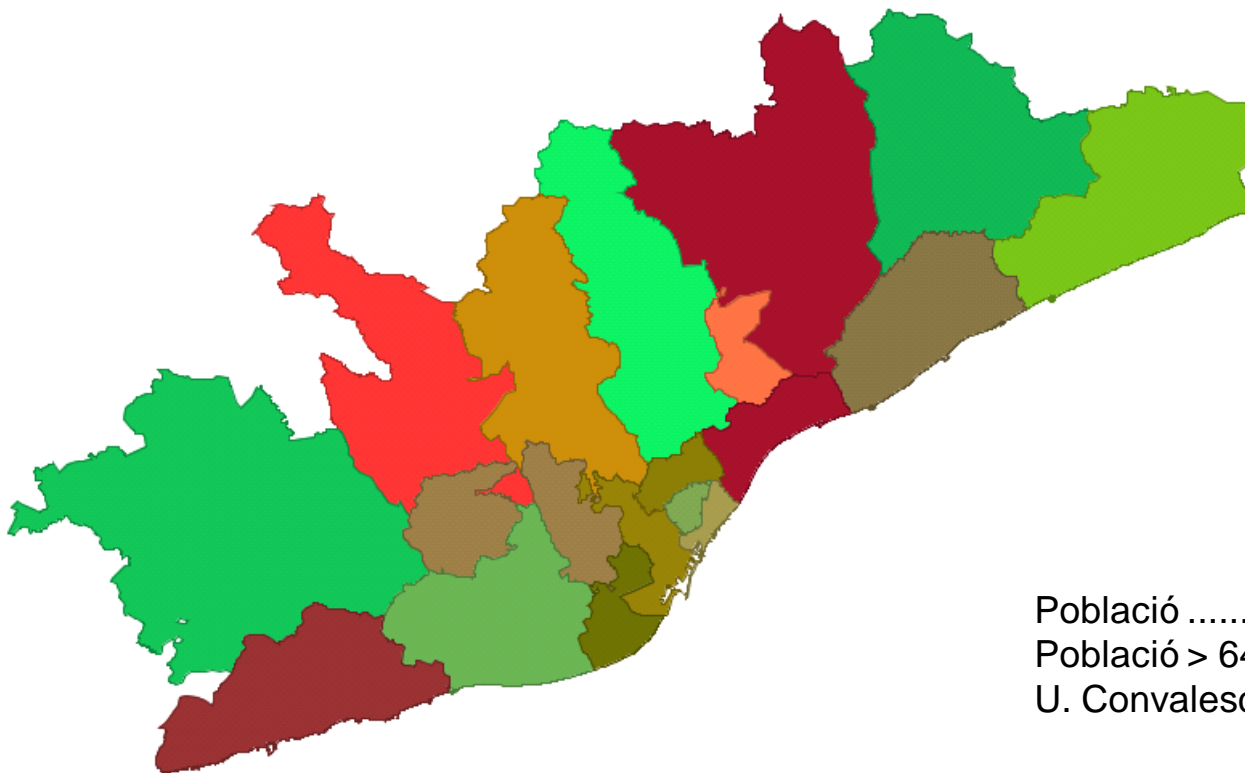
Carme Beni
Elisabet Vallès
Ignasi Ruano
Moisès Sualdea
Carolina Pijem
Esther Trincado

Metodologia



[S'exclouen les unitats que en alguna de les dimensions puntuen per sota de 5]

Regió Sanitària Barcelona



Població5.063.118
Població > 64 anys.....838.456
U. Convalescència/ MEP.....35

Presentació dels resultats en atenció socio sanitària



CatSalut

Servei Català
de la Salut
Regió Sanitària
Barcelona

www.gencat.cat/catsalut/rsb



Generalitat de Catalunya
Departament de Salut

Metodologia

- **Fonts d'informació:**
 - CMBD-RSS i RUG-III
 - Integress (avaluació de la part variable)
 - Facturació CatSalut
- S'han exclòs les unitats amb activitat exclusiva de mitja estada per a Alzheimer i altres demències.
- S'han classificat les unitats en dos grups en base a les altes facturades (percentil 50).
- Aquest any no s'han inclòs en l'anàlisi els indicadors: ECR 1,2,3 i tampoc el ECR07 en el grup d'unitats amb menor activitat.
- **Puntuació per dimensions:**
 - Els resultats dels indicadors es presenten de manera ordenada pel conjunt de les unitats.

Percentil	Puntuació assignada
1-20	1
21-40	2
41-60	3
61-80	4
81-100	5

- Cada unitat obté una puntuació per cada una de les dimensions avaluades (mitjana de la puntuació del conjunt d'indicadors de la dimensió). Se li assigna un valor sobre una escala de 10.
- Finalment, s'ha considerat que les unitats que en alguna dimensió no arriben a 5 punts no poden estar incloses en el grup de centres que obtenen els millors resultats globals.

Dimensions i indicadors

Unitats avaluades 35

17 amb volum activitat menor
18 amb volum activitat major

Dimensions i indicadors

Accessibilitat
3

Efectivitat
Capacitat
Resolutiva
7

Cost
Eficiència
6

Grups d'unitats per volum d'activitat

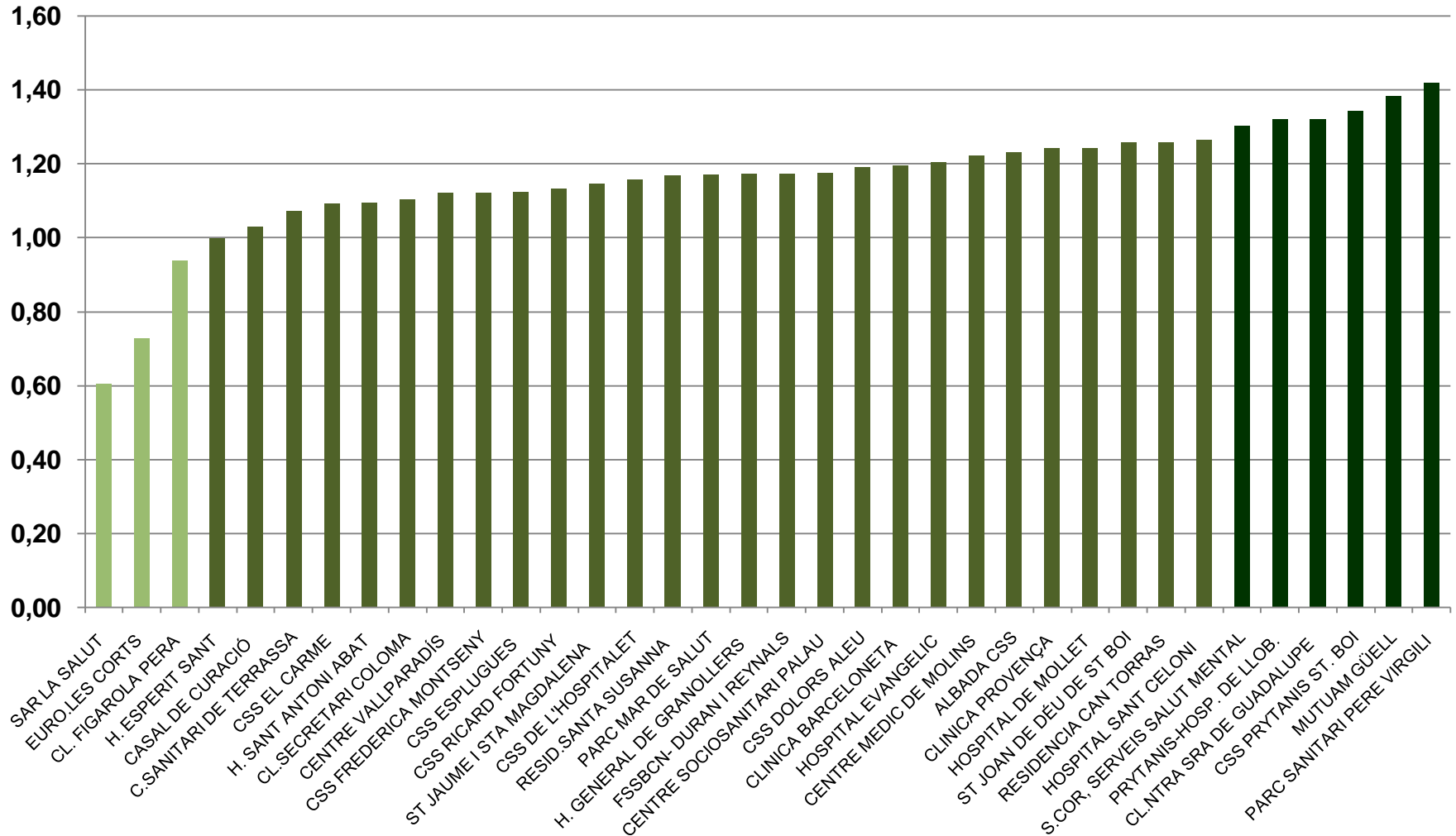
Grup 1	Grup 2
EURORESIDÈNCIES LES CORTS	CENTRE VALLPARADÍS
SAR LA SALUT	FUNDACIÓ SOCIOSANITARIA BCN- H. DURAN I REYNALS
CSS FREDERICA MONTSENY	CENTRE SOCIOSANITARI PALAU
RESIDENCIA SANTA SUSANNA	PARC SANITARI PERE VIRGILI
PRYTANIS - L'HOSPITALET DE LLOBREGAT	CSS DOLORS ALEU
CLINICA PROVENÇA	ALBADA CENTRE SOCIOSANITARI
RESIDÈNCIA CAN TORRAS	CONSORCI SANITARI DE TERRASSA
HOSPITAL EVANGÈLIC	SAGRAT COR, SERVEIS SALUT MENTAL
CENTRE SOCIOSANITARI PRYTANIS SANT BOI	PARC DE SALUT MAR
SANT JOAN DE DÉU DE SANT BOI	HOSPITAL SANT ANTONI ABAT
HOSPITAL SANT CELONI	HOSPITAL GENERAL DE GRANOLLERS
CASAL DE CURACIÓ	CLINICA NOSTRA SENYORA DE GUADALUPE
HOSPITAL DE MOLLET	ANTIC H. ST JAUME I STA MAGDALENA
CLINICA BARCELONETA	CENTRE SOCIOSANITARI DE L'HOSPITALET
MUTUAM-GÜELL	CSS VILAFRANCA RICARD FORTUNY
HOSPITAL ESPERIT SANT	

Limitacions

- Al validar els resultats i contrastar l'activitat declarada al CMBD-RSS amb la facturació, s'ha identificat diferències destacables. La consistència de les dades és més alta en aquells centres que han registrat un major nombre de casos.
- Malgrat que alguns indicadors (cost eficiència) s'ha ajustat pel case mix, els resultats globals penalitzen a aquelles unitats que estan atenent una major complexitat, especialment en la dimensió d'efectivitat i capacitat resolutiva.
- S'observa una gran variabilitat i dispersió en els resultats.
- En molts indicadors seleccionats es reitera (en totes les dimensions d'avaluació) l'anàlisi dels diagnòstics més prevalents en les unitats de convalsència (AVC i fractura de fèmur), malgrat s'han analitzat des de perspectives diferents (accessibilitat, efectivitat i eficiència).

Selecció d'unitats amb millors resultats

Case Mix

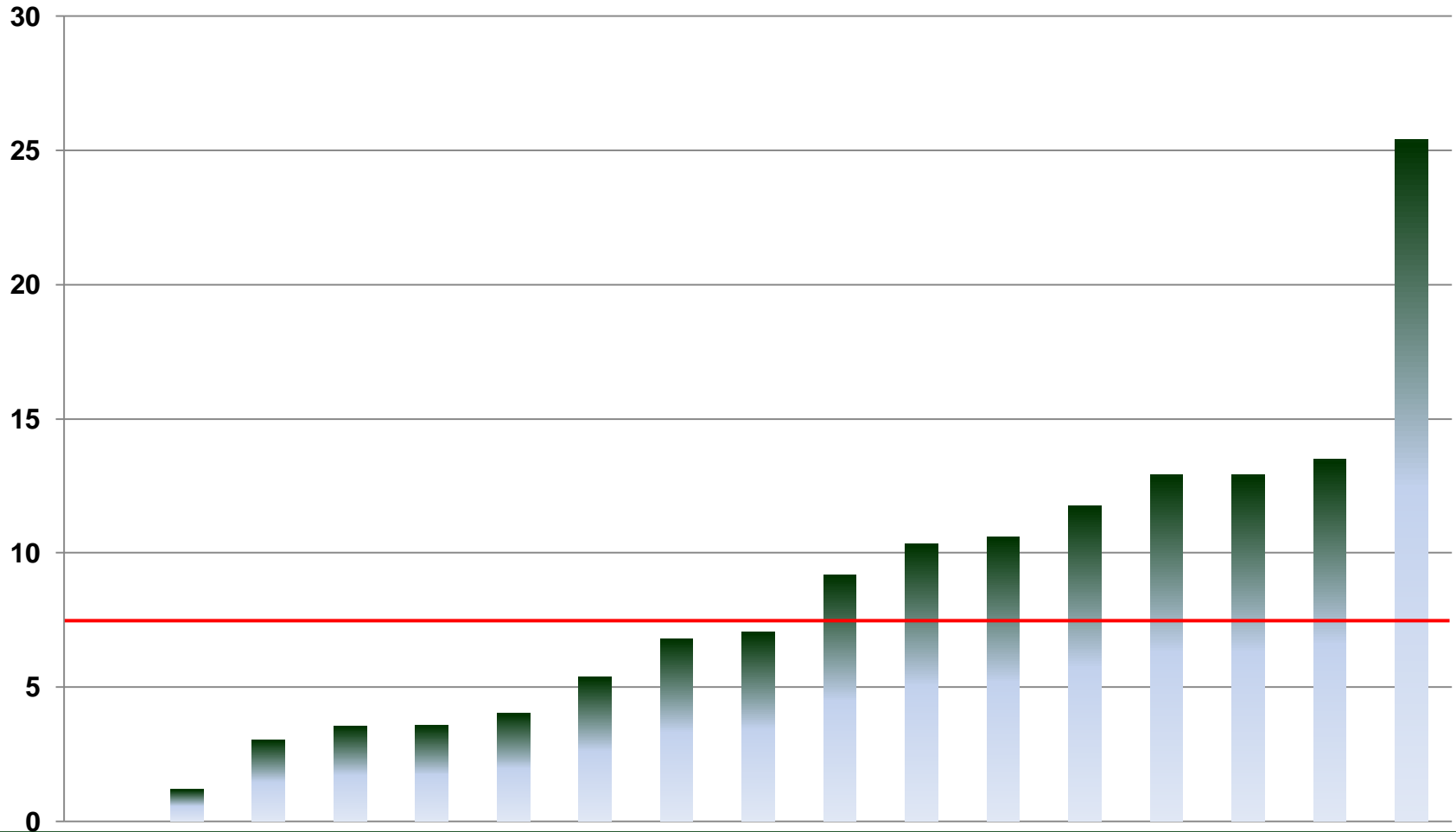


Indicadors de la dimensió

- AC 01 Percentatge d'altres amb estades inferiors a 46 amb diagnòstic principal d'AVC
- AC 02 Percentatge d'altres amb estades inferiors a 50 amb diagnòstic principal de fractura de fèmur
- AC 03 Percentatge d'altres que passen a un altre plaça sociosanitària

Dimensió: accessibilitat

Indicador AC03. Unitats 1 Percentatge d'altres que passen a una altra plaça socio sanitària



CatSalut

Servei Català
de la Salut
Regió Sanitària
Barcelona

www.gencat.cat/catsalut/rsb

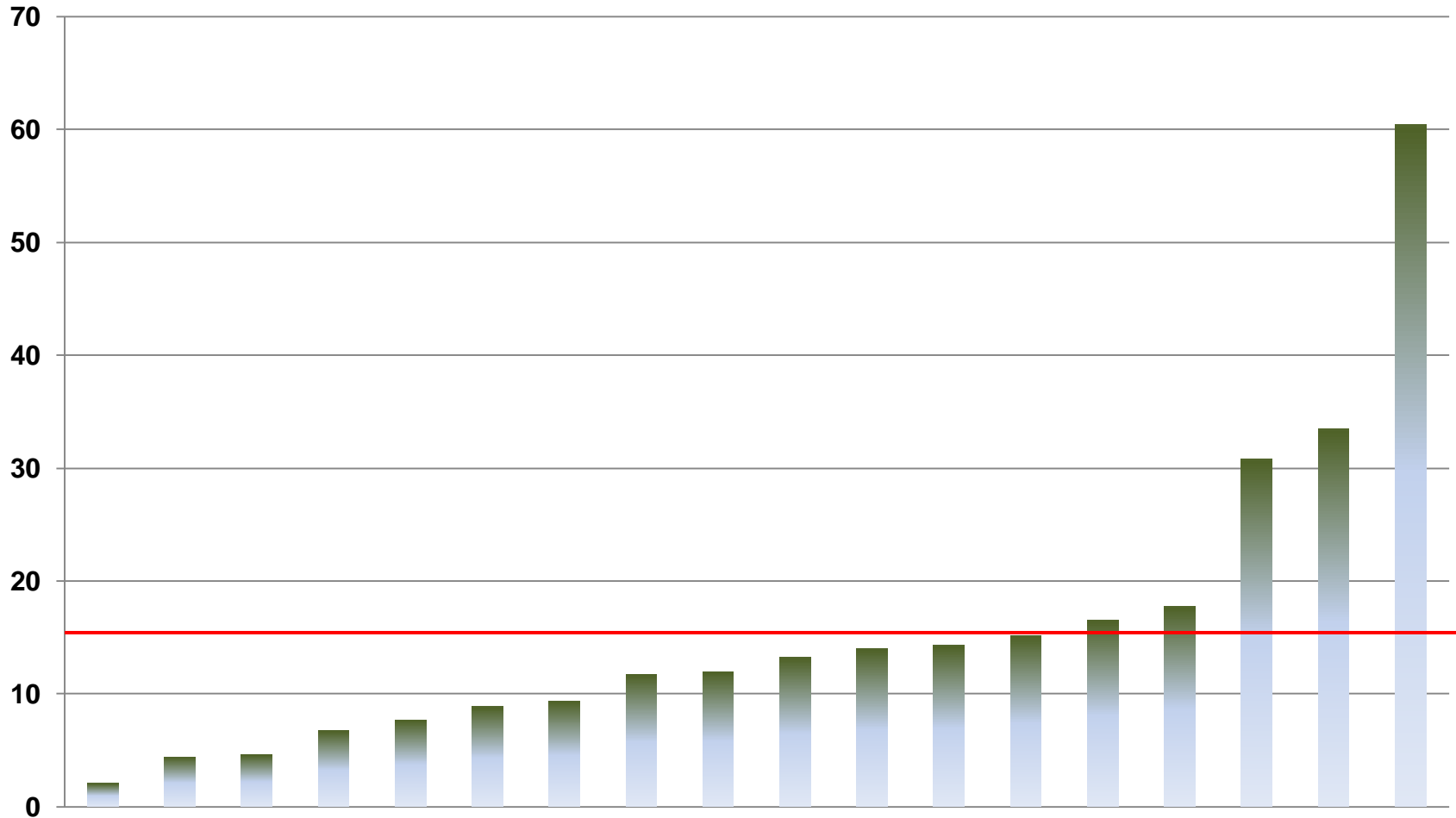


Generalitat de Catalunya
Departament de Salut

Dimensió: accessibilitat

Indicador AC03. Unitats 2.

Percentatge d'altres que passen a una altra plaça socio sanitària



CatSalut

Servei Català
de la Salut
Regió Sanitària
Barcelona

www.gencat.cat/catsalut/rsb



Generalitat de Catalunya
Departament de Salut

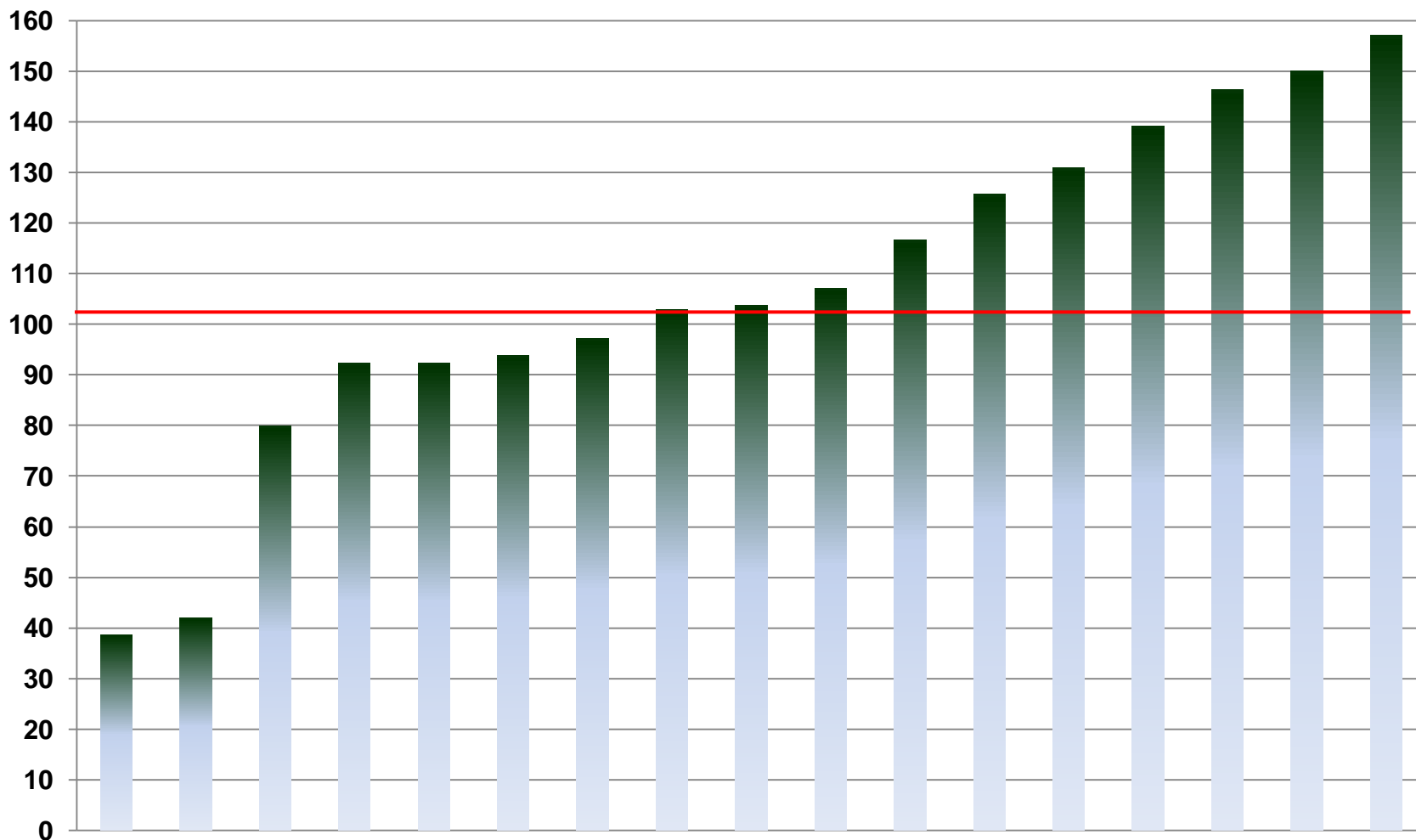
Indicadors de la dimensió

- CE 01 Estada mitjana consumida per atendre els ingressos per fractura de fèmur
- CE 02 Estada mitjana consumida per atendre els ingressos per AVC
- CE 03 Índex d'eficiència rehabilitadora en l'atenció a la fractura de fèmur
- CE 04 Índex d'eficiència rehabilitadora en l'atenció l'AVC

Dimensió: cost i eficiència

Indicador CE01. Unitats 1

Estada mitjana consumida per atendre els ingressos per fractura de fèmur



CatSalut

Servei Català
de la Salut
Regió Sanitària
Barcelona

www.gencat.cat/catsalut/rsb

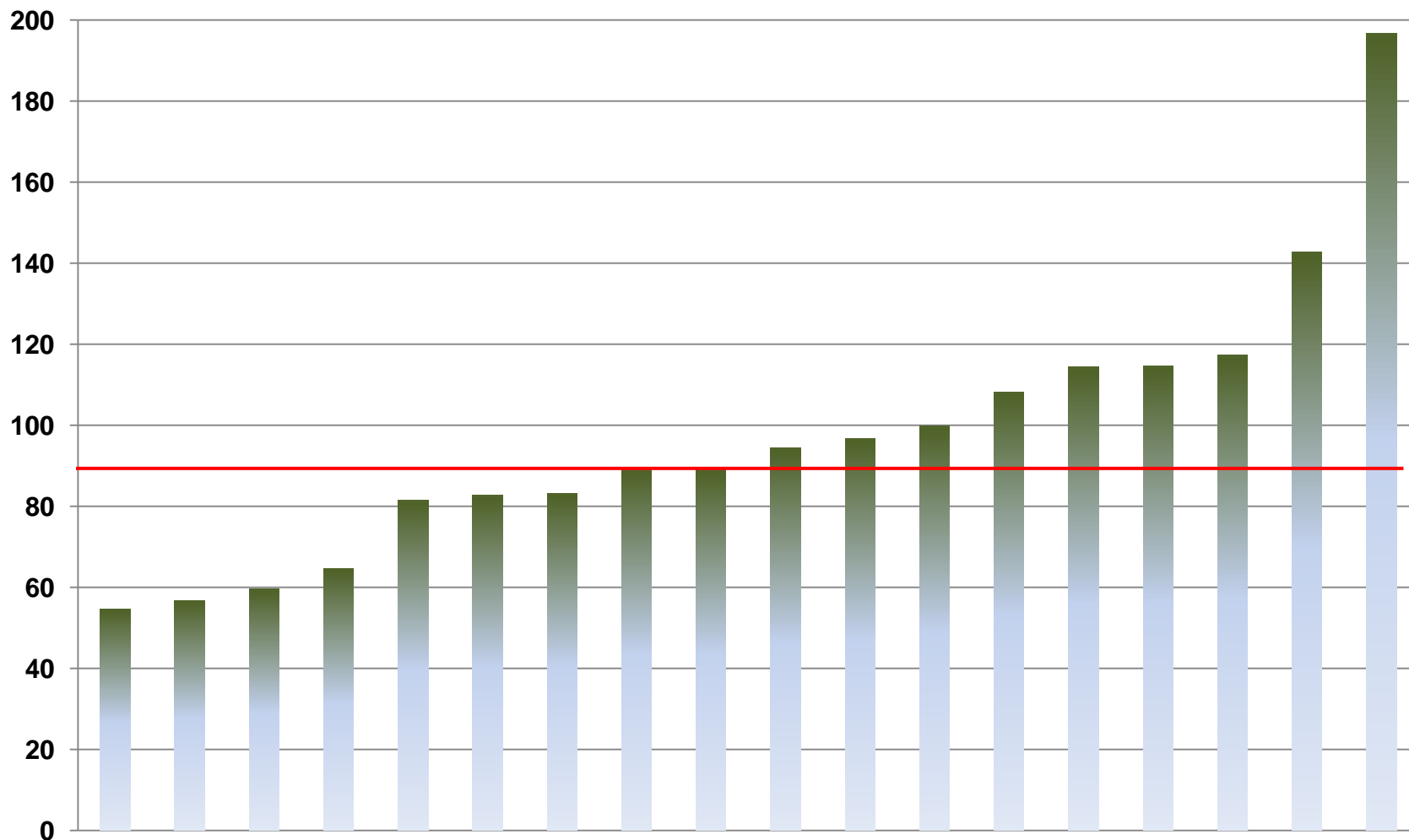


Generalitat de Catalunya
Departament de Salut

Dimensió: cost i eficiència

Indicador CE01. Unitats 2

Estada mitjana consumida per atendre els ingressos per fractura de fèmur



CatSalut

Servei Català
de la Salut
Regió Sanitària
Barcelona

www.gencat.cat/catsalut/rsb



Generalitat de Catalunya
Departament de Salut

Dimensió: efectivitat i capacitat resolutiva

Indicadors de la dimensió

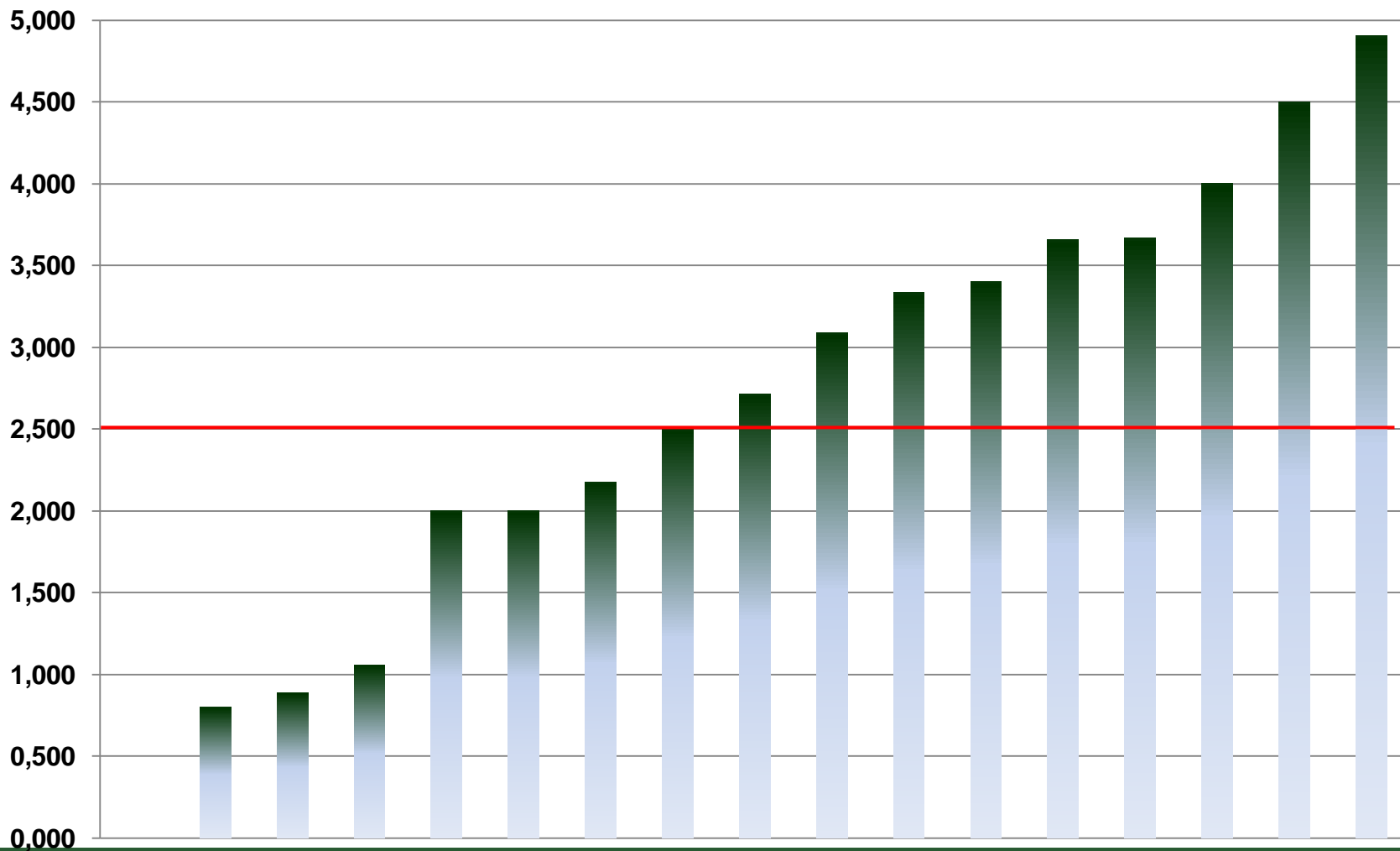
- ECR 01 Taxa de professionals d'infermeria per plaça (2010)
- ECR 02 Taxa de professionals de medicina per plaça (2010)
- ECR 03 Taxa de professionals de rehabilitació (metge rehabilitador i fisioterapeuta) per plaça (2010)
- ECR 04 Mitjana de guany funcional assolit pels pacients amb diagnòstic d'AVC
- ECR 05 Mitjana de guany funcional assolit pels pacients amb diagnòstic de fractura de fèmur
- ECR 06 Mortalitat dels pacients amb diagnòstic principal d'AVC
- ECR 07* Mortalitat dels pacients amb diagnòstic principal d'insuficiència cardíaca
- ECR 08 Percentatge d'altres amb destinació a domicili
- ECR 09 Incidència de pacients amb úlceres per pressió de grau III i/o IV
- ECR 10 Incidència de pacients que cauen

* No s'ha analitzat en el grup 1

Dimensió: efectivitat i capacitat resolutiva

Indicador ECR05. Unitats 1

Mitjana del guany funcional assolit pels pacients amb fractura de fèmur



CatSalut

Servei Català
de la Salut
Regió Sanitària
Barcelona

www.gencat.cat/catsalut/rsb

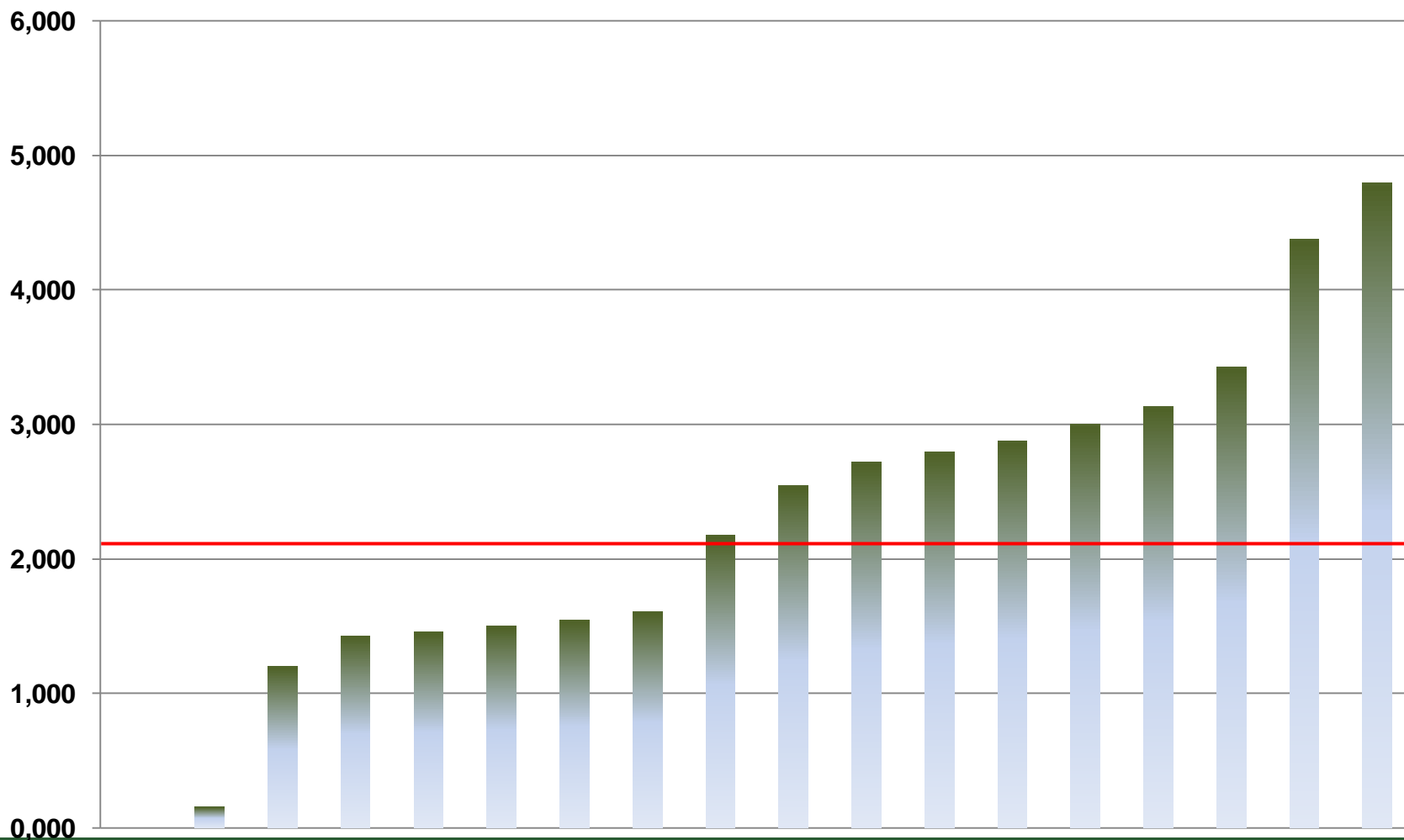


Generalitat de Catalunya
Departament de Salut

Dimensió: efectivitat i capacitat resolutiva

Indicador ECR05. Unitats 2

Mitjana de guany funcional assolit pels pacients amb fractura de fèmur



CatSalut

Servei Català
de la Salut
Regió Sanitària
Barcelona

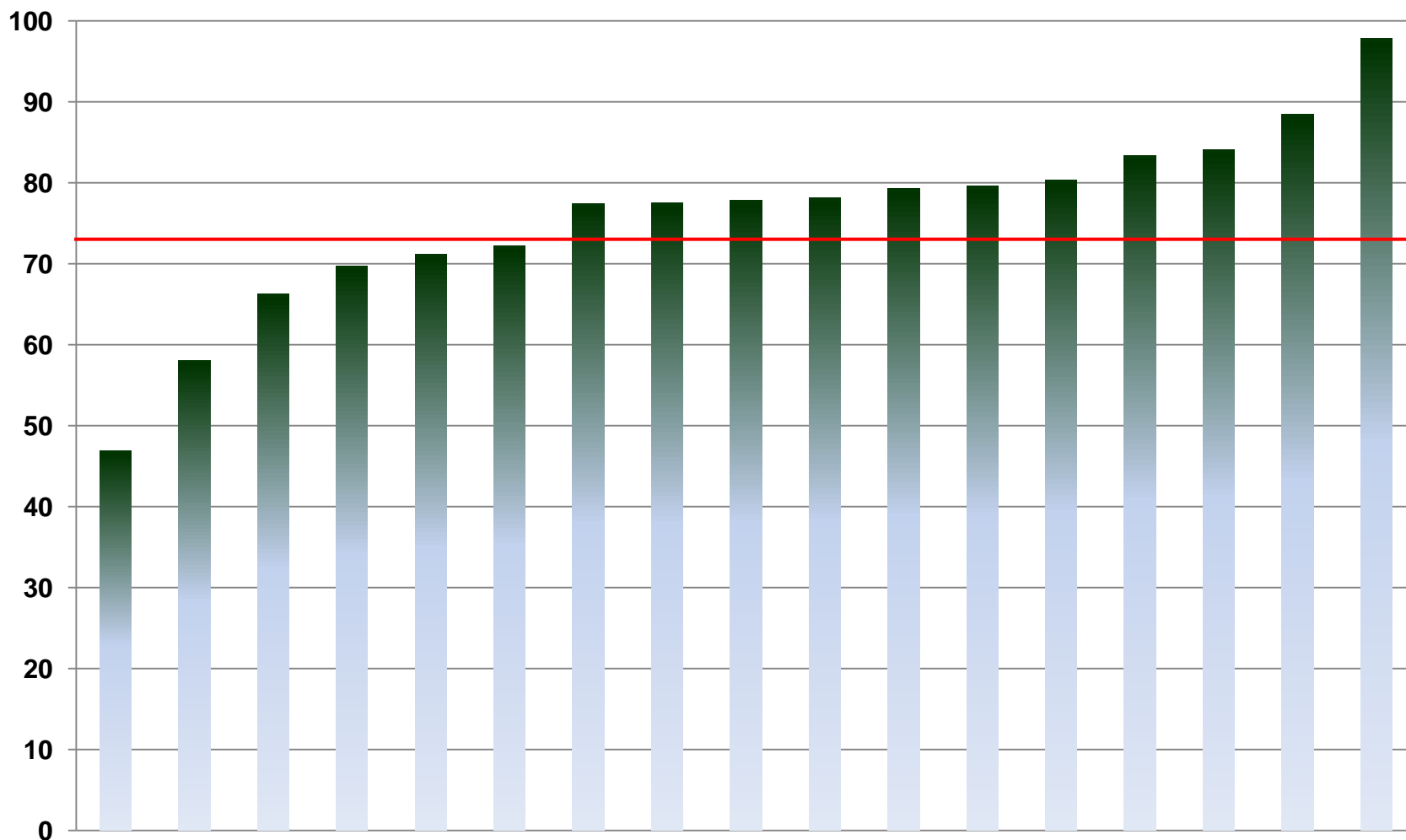
www.gencat.cat/catsalut/rsb



Generalitat de Catalunya
Departament de Salut

Dimensió: efectivitat i capacitat resolutiva

Indicador ECR08. Unitats 1
Percentatge d'altres amb destinació a domicili



CatSalut

Servei Català
de la Salut
Regió Sanitària
Barcelona

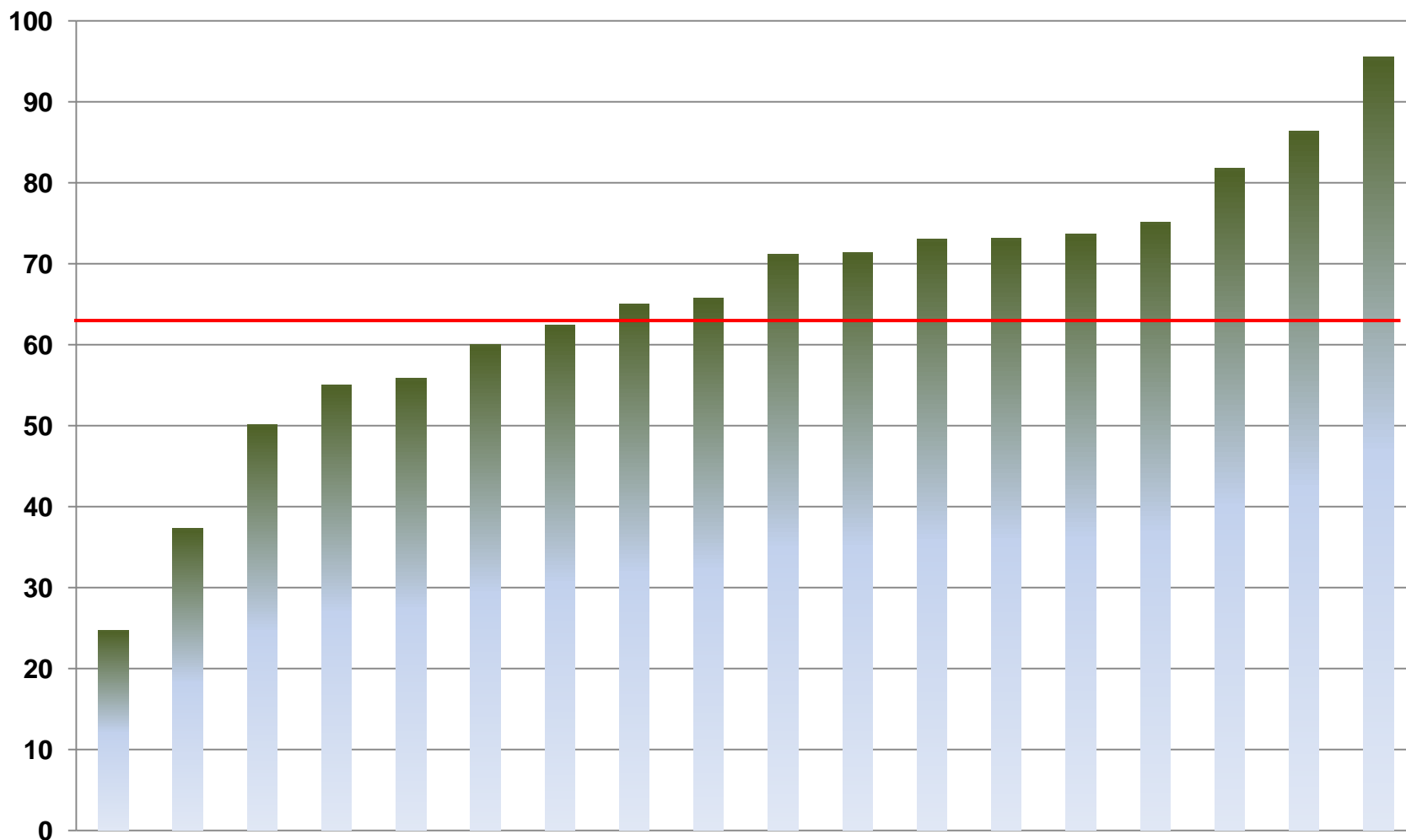
www.gencat.cat/catsalut/rsb



Generalitat de Catalunya
Departament de Salut

Dimensió: efectivitat i capacitat resolutiva

Indicador ECR08. Unitats 2
Percentatge d'altres amb destinació a domicili



CatSalut

Servei Català
de la Salut
Regió Sanitària
Barcelona

www.gencat.cat/catsalut/rsb



Generalitat de Catalunya
Departament de Salut

Puntuacions globals per dimensió. Totes les unitats 1

CENTRE	Accessibilitat				Efectivitat								Cost				
	AC01	AC02	AC03	Punt. final	EC04	EC05	EC06	EC07	EC08	EC09	EC10	Punt. final	CE01	CE02	CE03	CE04	Punt. final
CASAL DE CURACIÓ	5	5	2	8	2	2	5	-	4	5	4	7	5	4	3	3	8
CENTRE MEDIC DE MOLINS	1	2	2	3	2	2	5	-	4	5	5	8	2	1	2	2	4
CENTRE SOCIOSANITARI PRYTANIS SANT BOI	2	3	4	6	3	4	1	-	3	5	2	6	4	2	2	3	6
CLINICA BARCELONETA	3	4	3	7	5	4	5	-	5	2	3	8	5	4	5	1	8
CLINICA PROVENÇA	2	3	1	4	3	3	5	-	1	2	5	6	1	1	5	4	6
CSS FEDERICA MONTSENY	1	1	3	3	4	5	5	-	2	1	1	6	1	1	1	4	4
EURORESIDÈNCIES LES CORTS	3	3	1	5	1	1	1	-	1	5	1	3	2	1	3	1	4
HOSPITAL DE MOLLET	4	5	5	9	4	1	5	-	1	3	4	6	5	4	5	5	10
HOSPITAL ESPERIT SANT	5	5	5	10	5	4	5	-	5	5	2	9	5	5	5	5	10
HOSPITAL EVANGÈLIC	2	1	1	3	1	2	5	-	2	5	5	7	1	3	4	3	6
HOSPITAL SANT CELONI	5	2	3	7	2	3	5	-	4	5	3	7	2	5	2	2	6
MUTUAM-GÜELL	4	4	5	9	5	5	5	-	5	5	4	10	4	5	4	5	9
PRYTANIS - L'HOSPITALET DE LLOBREGAT	3	5	1	6	3	3	1	-	2	1	1	4	5	3	4	4	8
RESIDÈNCIA CAN TORRAS	1	1	4	4	4	5	1	-	5	3	5	8	3	2	3	2	5
RESIDENCIA SANTA SUSANNA	4	4	2	7	5	1	2	-	1	2	3	5	3	3	1	1	4
SANT JOAN DE DÉU DE SANT BOI	5	1	5	7	1	5	5	-	3	1	2	6	1	5	1	5	6
SAR LA SALUT	1	2	4	5	1	1	2	-	3	1	1	3	3	2	1	1	4

Puntuacions globals per dimensió. Totes les unitats 2

CENTRE	Accessibilitat				Efectivitat								Cost				
	AC01	AC02	AC03	Punt. final	EC04	EC05	EC06	EC07	EC08	EC09	EC10	Punt. final	CE01	CE02	CE03	CE04	Punt. final
ALBADA CENTRE SOCIOSANITARI	5	4	5	9	2	1	3	1	3	1	4	4	4	5	2	1	6
ANTIC H. ST JAUME I STA MAGDALENA	5	5	1	7	5	5	1	2	2	5	2	6	5	5	4	2	8
CENTRE SOCIOSANITARI DE L'HOSPITALET	4	5	5	9	3	2	4	2	5	4	3	7	5	4	3	3	8
CENTRE SOCIOSANITARI EL CARMÉ	3	1	4	5	4	2	1	1	5	3	1	5	2	2	2	4	5
CENTRE SOCIOSANITARI PALAU	3	2	1	4	1	4	3	2	1	2	3	5	1	3	4	3	6
CENTRE VALLPARADÍS	1	1	3	3	3	2	5	1	1	5	1	5	1	1	1	1	2
CLINICA FIGAROLA PERA	1	3	2	4	5	4	5	5	2	5	5	9	2	1	5	2	5
CLINICA NOSTRA SENYORA DE GUADALUPE	2	2	5	6	5	3	5	4	5	4	5	9	1	2	3	4	5
CLINICA SECRETARI COLOMA	4	4	1	6	1	1	1	1	1	3	3	3	5	2	1	5	7
CONSORCI SANITARI DE TERRASSA	3	3	2	5	4	3	3	3	3	3	3	6	3	4	1	3	6
CSS DOLORS ALEU	1	1	3	3	1	3	5	5	4	1	2	6	2	1	5	5	7
CSS VILAFRANCA RICARD FORTUNY	5	3	2	7	4	5	4	5	3	4	2	8	4	5	4	3	8
FUNDACIÓ SOCIOSANITARIA BCN- H. DURAN I REYNALS	1	1	3	3	3	3	4	3	3	5	4	7	1	1	3	1	3
HOSPITAL GENERAL DE GRANOLLERS	5	5	4	9	2	1	1	4	5	2	5	6	5	5	2	2	7
HOSPITAL SANT ANTONI ABAT	4	5	1	7	5	5	2	4	1	2	1	6	4	3	5	5	9
PARC DE SALUT MAR	3	4	4	7	2	4	2	3	4	3	1	5	3	3	5	5	8
PARC SANITARI PERE VIRGILI	2	3	3	5	1	1	3	3	2	1	5	5	3	3	1	4	6
SAGRAT COR, SERVEIS SALUT MENTAL	2	2	5	6	3	5	2	5	4	1	4	7	3	4	3	1	6

Puntuacions globals per dimensió. Unitats 1 amb millors resultats

CENTRE	Accessibilitat Puntuació final	Efectivitat Puntuació final	Cost Puntuació final
CASAL DE CURACIÓ	8	7	8
CENTRE SOCIOSANITARI PRYTANIS SANT BOI	6	6	6
CLINICA BARCELONETA	7	8	8
HOSPITAL DE MOLLET	9	6	10
HOSPITAL ESPERIT SANT	10	9	10
HOSPITAL SANT CELONI	7	7	6
MUTUAM-GÜELL	9	10	9
SANT JOAN DE DÉU DE SANT BOI	7	6	6

Puntuacions globals per dimensió. Unitats 2 amb millors resultats

CENTRE	Accessibilitat Puntuació final	Efectivitat Puntuació final	Cost Puntuació final
ANTIC H. ST JAUME I STA MAGDALENA	7	6	8
CENTRE SOCIOSANITARI DE L'HOSPITALET	9	7	8
CENTRE SOCIOSANITARI EL CARME	5	5	5
CLINICA NOSTRA SENYORA DE GUADALUPE	6	9	5
CONSORCI SANITARI DE TERRASSA	5	6	6
CSS VILAFRANCA RICARD FORTUNY	7	8	8
HOSPITAL GENERAL DE GRANOLLERS	9	6	7
HOSPITAL SANT ANTONI ABAT	7	6	9
PARC DE SALUT MAR	7	5	8
PARC SANITARI PERE VIRGILI	5	5	6
SAGRAT COR, SERVEIS SALUT MENTAL	6	7	6

Conclusions / Línies de treball pel proper any

La raó fonamental del benchmarking és identificar aquells centres amb millors pràctiques per tal que la resta puguin adoptar-les i millorar els resultats globals

- Analitzar amb cada entitat els seus resultats i introduir les millores específiques.
- Millorar el registre CMBD-RSS
- Incrementar els indicadors de resultats globals de la unitat
- Revisar i millorar els ajustos especialment en la dimensió d'efectivitat i capacitat resolutiva.
- Reduir la variabilitat en els resultats

Ens hem comparat...

i hem vist que alguns són més alts.

Però aprendrem i creixerem,

aquest any ja hem donat el primer pas,

l'any que ve encara ho farem millor

Moltes gràcies



CatSalut

Servei Català
de la Salut
Regió Sanitària
Barcelona

www.gencat.cat/catsalut/rsb



Generalitat de Catalunya
Departament de Salut