



# Urgències hospitalàries (2008 - 2010) Regió Sanitària Barcelona

Elvira Torné, Susanna Fernández, Josep Benet i Equip de Sistemes d'informació Sanitària  
Direcció de Planificació, Compra i Avaluació  
Febrer 2011

## Índex

<b>Introducció</b> .....	3
<b>Resum executiu</b> .....	4
<b>Urgències hospitalàries per territori</b> .....	5
<b>Urgències hospitalàries. Anys 2008-2010</b> .....	8
<b>Patologies cròniques</b> .....	11
Insuficiència Cardíaca.....	11
Malaltia Pulmonar Obstructiva Crònica.....	15
ICTUS.....	18
<b>Distribució poblacional</b> .....	21
<b>ANNEX</b> .....	24
Urgències per GTS i hospitals. Població pediàtrica. Any 2008.....	24
Urgències per GTS i hospitals. Població adulta. Any 2008.....	25
Urgències per GTS i hospitals. Població ≥ 65 Anys. Any 2008.....	26
Urgències per GTS i hospitals. Població total. Any 2008.....	27
Urgències per GTS i hospitals. Població pediàtrica. Any 2009.....	28
Urgències per GTS i hospitals. Població adulta. Any 2009.....	29
Urgències per GTS i hospitals. Població ≥ 65 Anys. Any 2009.....	30
Urgències per GTS i hospitals. Població total. Any 2009.....	31
Urgències per GTS i hospitals. Població pediàtrica. Any 2010.....	32
Urgències per GTS i hospitals. Població adulta. Any 2010.....	33
Urgències per GTS i hospitals. Població ≥ 65 Anys. Any 2010.....	34
Urgències per GTS i hospitals. Població total. Any 2010.....	35

## Introducció

Les urgències hospitalàries és un tema molt estudiat des del punt de vista del centre, però també és important analitzar el comportament d'un territori, la freqüentació i utilització de la població dels serveis d'urgències hospitalàries, així com també si hi ha variació vers altres territoris.

Des d'aquesta òptica es realitza un estudi descriptiu de la evolució de les urgències hospitalàries en els diferents Governos Territorials de Salut (GTS) de la Regió Sanitària de Barcelona (RSB) durant els anys 2008 – 2010.

Com a metodologia, es tracta d'un estudi descriptiu on es revisen les bases de dades de facturació i el conjunt mínim bàsic de dades d'hospitalització d'aguts (CMBD – HA). S'ha consultat la base de dades de facturació del CatSalut dels anys 2008-2010 de tota la població amb residència a l'RSB, seleccionant les diferents ABS del territori i agrupant-les per Governos Territorials de Salut (GTS). El GTS de Barcelona s'ha dividit en quatre àrees integrals de salut (AIS): Barcelona Litoral Mar, Barcelona Esquerra, Barcelona Dreta i Barcelona Nord. La base de dades del CMBD-HA tan sols contempla dos anys, ja que les dades del 2010 encara no estan disponibles.

Donat que els reingressos van molt lligats a les actuacions de cada centre hospitalari, s'ha realitzat una anàlisi estadística on s'estudia l'existència de diferències significatives en el nombre de pacients que reingressen abans de 30 dies, per cada patologia en els diferents hospitals.

S'inicia l'estudi presentant la taxa estandarditzada d'urgències hospitalàries per territori els anys 2008-2010, detallant en l'annex les urgències ateses per GTS i hospitals els diferents anys, separades per població pediàtrica, adulta i envellida. Hi ha entre un 5.5% - 7% de dades on no consta l'ABS de residència, per la qual cosa no s'han pogut considerar en el càlcul de les taxes territorials, ja que tan sols es té informació de l'hospital on han estat ateses.

Continua amb la descripció de la taxa d'hospitalitzacions i de reingressos inferiors a 30 dies de tres patologies, la insuficiència cardíaca, la malaltia pulmonar obstructiva crònica i l'ICTUS, patologies que ingressen majoritàriament per la via d'urgències. Aquesta informació s'obté mitjançant el CMBD-HA, per aquesta raó les dades 2010 no es presenten per no estar disponibles.

Finalment, es mostra la distribució de la població per franja d'edat en cadascun dels GTS en relació a tota l'RSB, per tal de valorar l'homogeneïtat de la població resident en aquests indrets.

Es tanca el document amb l'annex que conté un conjunt de taules (2008-2010) on s'especifica les urgències ateses segons hospital i territori per franges d'edat. Hi ha una limitació, en un considerable nombre d'urgències, no s'especifica l'ABS ni l'edat dels usuaris, per la qual cosa aquesta informació surt reflectida a les taules globals, però no a les específiques per grups d'edat.

## Resum executiu

- ✓ La taxa ajustada d'urgències hospitalàries en l'RSB es manté estable en els darrers 5 anys amb valors propers a 422 urgències per 1.000 hab/any (Tx 2005: 421,9 i Tx 2010: 422,3). Destaca l'any 2009 amb un increment d'un 3,5% probablement deguda a la pandèmia de la grip A.
- ✓ Hi ha oscil·lacions entre les taxes ajustades en els diferents GTS de la regió, les xifres més elevades es troben al Baix Vallès (Tx: 669), Garraf (Tx: 608) i Baix Montseny (Tx: 583), mentre que el GTS de Barcelona ciutat és el que presenta valors més baixos (AIS BCN Esquerra Tx: 225), seguit de B. LL. C. Font Santa (Tx: 345).
- ✓ La població que més acudeix a urgències és la major de 64 anys (Tx: 586), seguida de la població pediàtrica (Tx: 507), mentre que l'adult presenta xifres properes a 356 visites per 1.000 hab/any (any 2010).
- ✓ Al llarg dels darrers 5 anys la taxa d'urgències pediàtriques presenta un decents del 13%, també ha disminuït un 6% la de la població adulta, mentre que en la població major de 64 anys s'ha incrementat un 7%.
- ✓ Entre un 9,5%-10% de les urgències ateses a l'RSB ingressen a l'hospital. El comportament varia en funció de l'edat, en els nens un 3 % precisen ingrés, en adults i en els majors de 64 anys el percentatge d'ingrés està entre un 7% i un 21% respectivament. La tendència és manté estable des del 2005, amb variacions inferiors al 0,5% en les diferents franges d'edat.
- ✓ El 95 % de pacients amb Insuficiència Cardíaca (IC), Malaltia Pulmonar Obstructiva Crònica (MPOC) i ICTUS ingressen via urgències i més del 90 % són persones majors de 64 anys.
- ✓ La taxa d'hospitalització per malalties cròniques (>64 anys) en l'RSB varia en funció del GTS. Globalment l'IC té una Tx: 10, l'MPOC una Tx de 7,5 i l'ICTUS una Tx : 6.
- ✓ El GTS que presenta valors inferiors en les tres patologies és el de Barcelona ciutat, concretament en el AIS Dreta i Esquerra.
- ✓ El percentatge global de pacients que reingressen abans de 30 dies en l'RSB és d'un 11% en l'MPOC, d'un 9% en l'IC i un 2% en l'ICTUS.
- ✓ Hi ha una variabilitat en els reingressos segons el centre hospitalari, situant-se les diferències estadísticament més rellevants en l'MPOC, seguit de l'IC, mentre que l'ICTUS presenten un comportament més similar en els diferents hospitals.

## Urgències hospitalàries per territori

Donada la variabilitat en l'estructura poblacional dels diferents GTS, per tal de poder interpretar les dades de manera objectiva, es presenta la taxa d'urgències hospitalàries estandarditzada amb la població RCA 2008. Els resultats es presenten en la taula 1.

**Taula 1. Taxa estandarditzada d'urgències hospitalàries per 1.000 hab. En els diferents GTS. Anys 2008 - 2010**

Taxa estandarditzada d'urgències hospitalàries per territori			
GTS	Any 2008	Any 2009	Any 2010
AIS BCN LITORAL-MAR	400,0	403,7	381,1
AIS BCN ESQUERRA	237,2	236,6	224,9
AIS BCN DRETA	367,1	375,1	372,5
AIS BARCELONA NORD	385,6	392,1	366,3
GTS HOSP-EL PRAT	380,3	386,6	372,1
GTS B.LL.-C.FONTSENTA	286,6	298,3	345,2
GTS ALT PENEDÈS	465,3	520,6	549,8
GTS GARRAF	624,3	643,9	607,9
GTS BAIX LLOBR. LITORAL	467,0	489,6	495,2
GTS BAIX LLOBREGAT NORD	387,2	408,7	403,1
GTS BNÈS NORD-B.MARESME	559,3	572,1	548,5
GTS MARESME CENTRAL	437,0	466,7	452,0
GTS V. OCCIDENTAL EST	403,2	419,1	394,3
GTS V. OCCIDENTAL OEST	555,9	606,3	567,0
GTS V. ORIENTAL S. CENTRAL	464,3	482,2	461,1
GTS BAIX VALLÈS	713,0	729,2	669,5
GTS BAIX MONTSENY	567,3	592,6	583,4
<b>RSB</b>	<b>421,7</b>	<b>437,3</b>	<b>422,3</b>

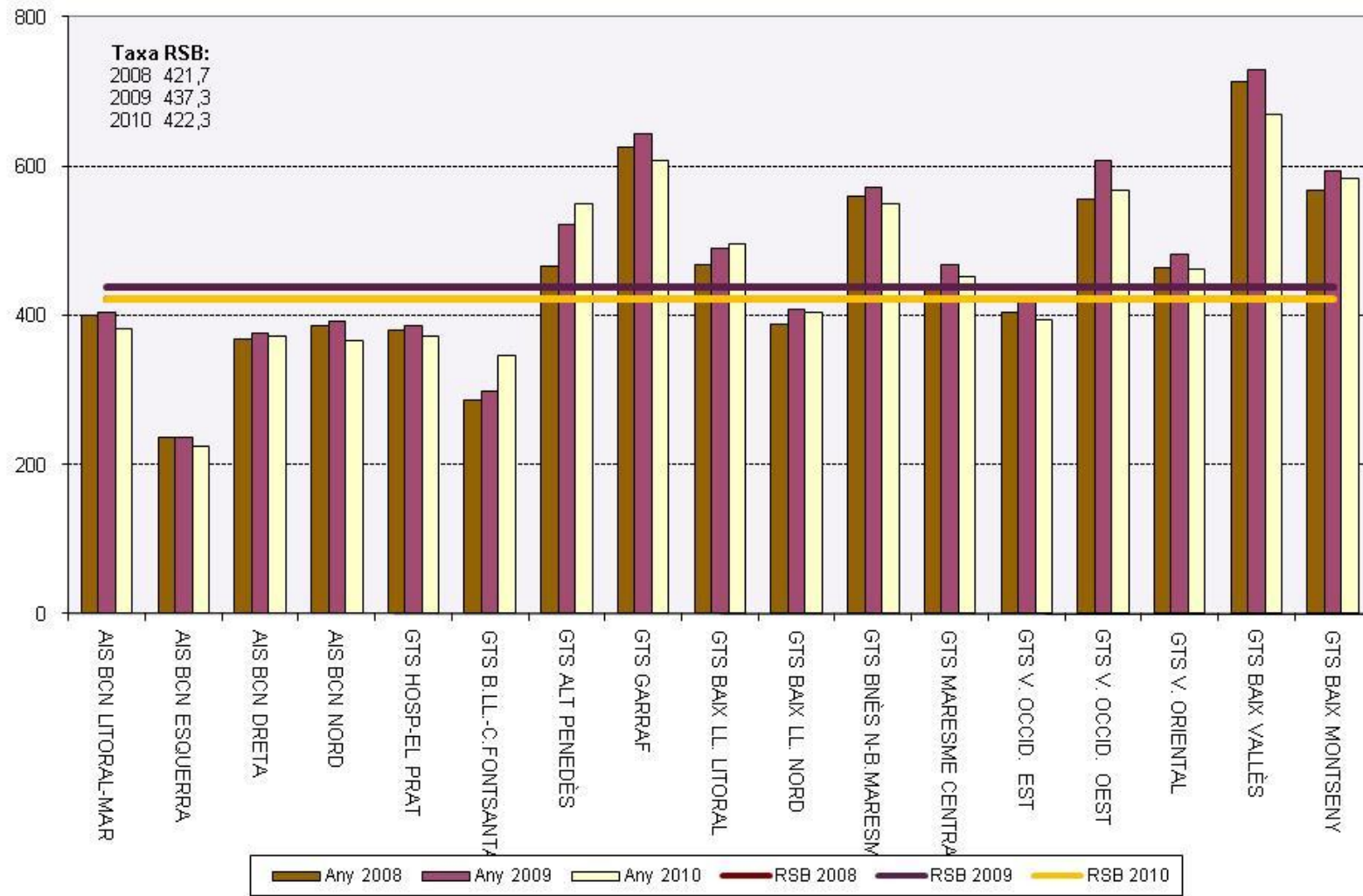
\* S'ha estandarditzat amb la població RCA 2008  
 Font: Facturació Serveis Sanitaris CatSalut

La taxa d'urgències hospitalàries de tota la Regió Sanitària no presenta variacions en els darrers anys (TX: 422 urg x 1.000 hab), cal ressaltar un increment en el nombre d'urgències l'any 2009 (3,5%) pel possible efecte de la pandèmia de grip A.

Taxa estandarditzada d'urgències hospitalàries. RSB					
Any 2005	Any 2006	Any 2007	Any 2008	Any 2009	Any 2010
421,91	420,98	415,79	421,7	437,3	422,3

Gràfic 1.a

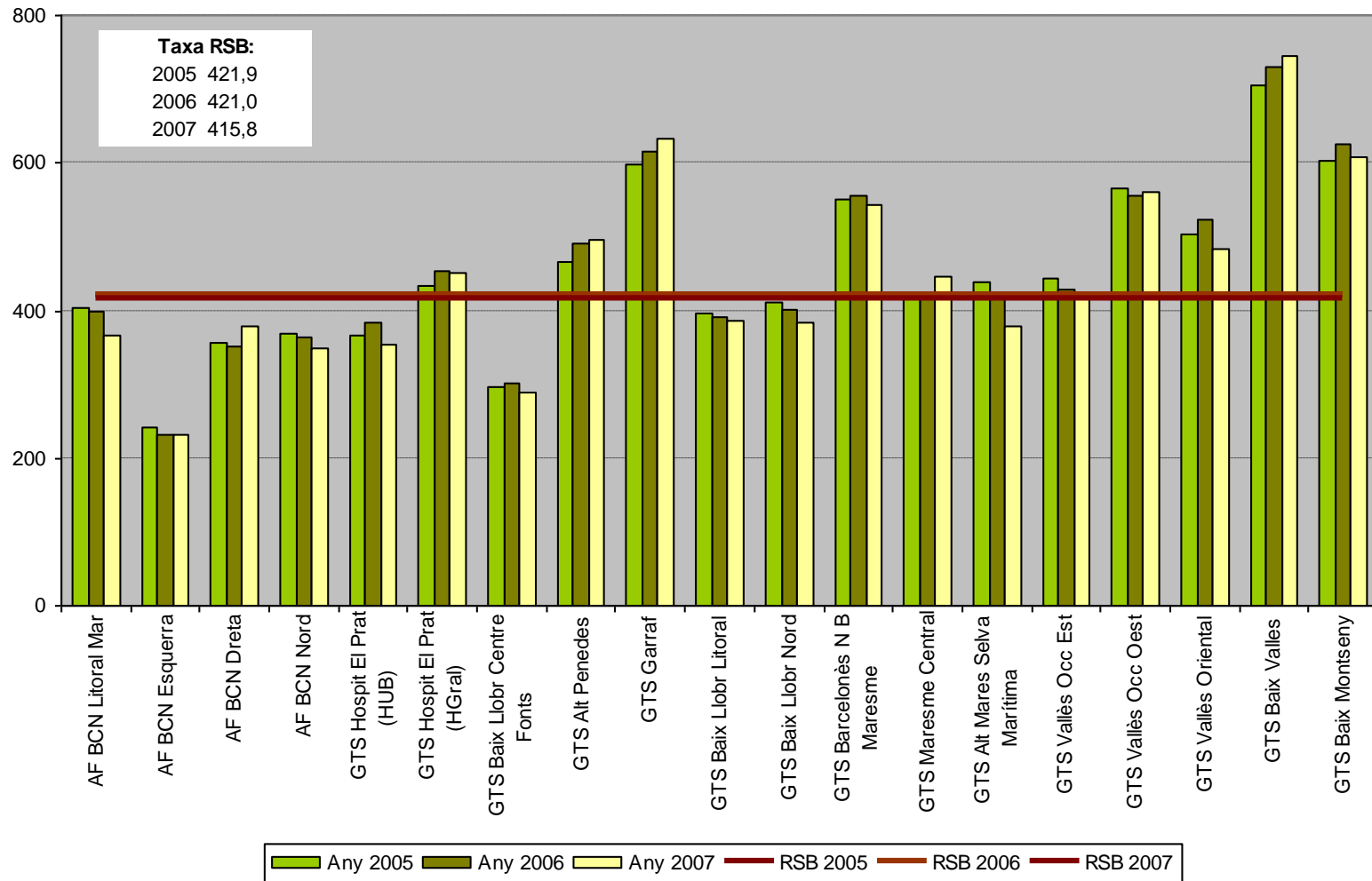
**Taxa estandarditzada d'urgències hospitalàries. Anys 2008-2010**



Font: Facturació Serveis Sanitaris CatSalut

Gràfic 1.b

Taxa estandarditzada d'urgències hospitalàries. Anys 2005-07



## Urgències hospitalàries. Anys 2008-2010

La taxa bruta d'urgències hospitalàries per 1.000 habitants és molt diferent segons el grup d'edat de la població. La més elevada és la de la gent major de 64 anys, amb uns valors de 557-585 en tota l'RSB els anys 2008-2010, essent oscil·lant en els diferents GTS i guarda molta relació en funció de la piràmide poblacional de cadascun d'ells. Li segueix la taxa de la població pediàtrica amb valors de 523-507 i finalment les taxes més baixes es registren en la població adulta, Tx entre 357-356 Globalment la taxa d'urgències de tota la regió es situa al voltant de 425 visites per 1.000 habitants/any, essent la taxa ajustada de 422 (Taula 2).

**Taula 2. Taxa bruta d'urgències x 1.000 habitants, segons grup d'edat i GTS. Anys 2008-2010**

ÀMBITS RSB	Taxes d'urgències per 1.000 h.	Població pediàtrica			Població adulta			Població ≥ 65 ANYS			Població total		
	GTS - RSB	Any 2008	Any 2009	Any 2010	Any 2008	Any 2009	Any 2010	Any 2008	Any 2009	Any 2010	Any 2008	Any 2009	Any 2010
BARCELONA CIUTAT	AIS BCN LITORAL-MAR	403,95	465,58	371,32	355,38	349,91	336,67	575,71	578,21	583,98	400,14	404,22	383,78
	AIS BCN ESQUERRA	255,03	286,73	253,57	207,02	201,56	195,08	353,66	355,38	355,68	242,80	243,32	235,60
	AIS BCN DRETA	403,59	458,39	394,31	321,52	322,30	329,14	529,32	548,13	593,79	375,21	386,01	394,08
	AIS BCN NORD	458,58	523,06	448,94	333,76	335,40	321,56	530,82	530,99	521,34	390,71	400,60	381,13
ÀMBIT BARCELONA SUD	GTS L'HOSP-EL PRAT	426,63	501,94	405,02	327,43	321,44	318,68	527,00	527,42	568,12	375,46	382,11	375,63
	GTS B.LL.-C. FONTSANTA	415,82	458,59	424,59	222,68	224,36	271,41	392,50	401,72	512,95	279,60	289,48	335,14
	GTS ALT PENEDÈS	653,13	779,40	756,28	378,36	414,57	452,31	600,79	635,31	653,33	459,87	511,06	537,06
	GTS GARRAF	722,68	769,23	678,41	546,63	549,24	520,22	759,05	753,87	739,71	607,80	616,61	580,47
	GTS B. LLOBR. LITORAL	611,55	681,52	574,07	364,49	368,72	386,71	695,42	712,39	763,75	451,92	469,58	472,16
	GTS B. LLOBR. NORD	481,71	540,22	460,05	314,05	313,48	311,36	547,84	573,56	600,99	375,32	389,68	377,93
ÀMBIT BARCELONA NORD	GTS B.N. - B. MARESME	585,46	629,70	553,10	493,01	493,81	481,75	758,55	775,35	766,34	547,56	558,17	537,99
	GTS MARESME CENTRAL	461,32	536,86	486,18	336,27	349,46	336,05	571,38	587,39	604,66	392,38	416,58	402,73
	GTS VALLÈS OCC. EST	613,79	677,80	571,60	315,78	316,22	306,83	533,15	549,82	536,40	396,64	410,02	385,57
	GTS VALLÈS OCC. OEST	694,12	824,12	697,89	473,84	493,49	465,63	696,66	747,57	734,21	543,24	587,25	544,78
	GTS V. ORIENTAL	501,47	521,93	468,59	414,91	424,26	407,31	595,58	608,34	600,57	454,25	466,20	444,88
	GTS BAIX MONTSENY	628,77	640,14	596,14	500,42	510,67	502,75	696,07	713,83	717,15	552,06	563,29	550,90
	GTS BAIX VALLÈS	1.070,93	1.206,30	933,40	601,82	590,13	569,68	788,51	801,12	794,42	705,39	721,58	662,62
<b>TOTAL</b>		<b>523,20</b>	<b>589,09</b>	<b>506,89</b>	<b>357,34</b>	<b>360,42</b>	<b>355,74</b>	<b>557,03</b>	<b>570,50</b>	<b>585,57</b>	<b>415,35</b>	<b>429,75</b>	<b>422,30</b>

Font: Facturació Serveis Sanitaris CatSalut

Les taules 3 i 4 mostren les diferències territorials per GTS i els valors anuals de les urgències ateses i del % d'ingressades per grups d'edat.

El percentatge d'urgències ingressades té un comportament inversament proporcional en els nens, prop del 3% de les urgències pediàtriques precisen ingrés hospitalari, mentre que en els adults i en les persones grans la xifra és proporcional, amb valors del 7,3% en adults i d'un 21% en els majors de 64 anys (taula 4).

**Taula 3. Nombre d'urgències ateses, segons grup d'edat i GTS. Anys 2008-2010**

ÀMBITS RSB	Nombre d'urgències	Població pediàtrica			Població adulta			Població ≥ 65 ANYS			Població total		
	GTS - RSB	Any 2008	Any 2009	Any 2010	Any 2008	Any 2009	Any 2010	Any 2008	Any 2009	Any 2010	Any 2008	Any 2009	Any 2010
BARCELONA CIUTAT	AIS BCN LITORAL-MAR	16.586	18.569	15.307	76.734	75.834	72.424	31.185	30.985	31.059	124.505	125.388	118.790
	AIS BCN ESQUERRA	17.046	18.812	16.810	76.902	74.466	70.642	39.798	39.891	39.945	133.746	133.169	127.397
	AIS BCN DRETA	19.798	21.967	19.134	92.677	92.345	92.306	48.378	49.994	54.109	160.853	164.306	165.549
	AIS BCN NORD	25.355	28.554	24.933	94.204	93.293	87.218	46.689	46.627	46.072	166.248	168.474	158.223
ÀMBIT BARCELONA SUD	GTS L'HOSP-EL PRAT	20.065	23.424	19.140	78.162	76.148	73.196	31.512	31.872	34.506	129.739	131.444	126.842
	GTS B.LL.-C. FONTSANTA	20.001	22.052	20.679	45.946	46.328	55.093	18.052	19.024	24.756	83.999	87.404	100.528
	GTS ALT PENEDE'S	10.567	12.698	12.651	24.139	26.713	28.956	8.840	9.435	9.879	43.546	48.846	51.486
	GTS GARRAF	18.273	19.497	17.440	54.964	56.247	52.764	16.293	16.647	16.693	89.530	92.391	86.897
	GTS B. LLOBR. LITORAL	32.882	36.381	31.033	77.513	79.063	81.852	28.593	30.256	32.948	138.988	145.700	145.833
	GTS B. LLOBR. NORD	14.038	15.802	13.795	32.432	32.857	32.382	10.244	11.177	12.021	56.714	59.836	58.198
ÀMBIT BARCELONA NORD	GTS B.N. - B. MARESME	40.639	43.937	39.584	153.719	153.828	147.109	51.690	53.756	54.009	246.048	251.521	240.702
	GTS MARESME CENTRAL	20.229	23.390	21.516	59.173	62.047	59.075	21.870	22.960	24.037	101.272	108.397	104.628
	GTS VALLÈS OCC. EST	47.605	52.541	44.878	101.629	102.281	97.978	35.860	37.686	37.477	185.094	192.508	180.333
	GTS VALLÈS OCC. OEST	53.399	63.971	55.190	136.685	143.998	134.874	38.211	41.840	41.932	228.295	249.809	231.996
	GTS V. ORIENTAL	21.344	22.269	20.300	69.566	71.892	68.296	19.326	20.246	20.339	110.236	114.407	108.935
	GTS BAIX MONTSENY	5.874	6.066	5.680	17.133	17.944	17.645	5.082	5.313	5.431	28.089	29.323	28.756
	GTS BAIX VALLÈS	18.451	20.530	16.005	42.808	41.772	39.437	10.141	10.630	10.793	71.400	72.932	66.235
	<b>TOTAL</b>	<b>402.152</b>	<b>450.460</b>	<b>394.075</b>	<b>1.234.386</b>	<b>1.247.056</b>	<b>1.211.247</b>	<b>461.764</b>	<b>478.339</b>	<b>496.006</b>	<b>2.098.302</b>	<b>2.175.855</b>	<b>2.101.328</b>

**Taula 4. Percentatge d'urgències ingressades, segons grup d'edat i GTS. Anys 2008-2010**

ÀMBITS RSB	% d'urgències amb ingrès	Població pediàtrica			Població adulta			Població ≥ 65 ANYS			Població total		
	GTS - RSB	Any 2008	Any 2009	Any 2010	Any 2008	Any 2009	Any 2010	Any 2008	Any 2009	Any 2010	Any 2008	Any 2009	Any 2010
BARCELONA CIUTAT	AIS BCN LITORAL-MAR	2,32%	2,35%	2,83%	3,65%	3,58%	3,38%	9,95%	9,23%	8,58%	5,05%	4,80%	4,67%
	AIS BCN ESQUERRA	4,10%	3,81%	4,42%	8,60%	9,37%	9,66%	23,22%	25,87%	25,24%	12,38%	13,53%	13,85%
	AIS BCN DRETA	2,90%	2,80%	3,07%	6,59%	6,80%	6,65%	20,01%	20,69%	19,14%	10,17%	10,49%	10,32%
	AIS BCN NORD	4,50%	3,95%	4,42%	7,90%	7,87%	7,43%	20,80%	20,13%	16,30%	11,00%	10,60%	9,54%
ÀMBIT BARCELONA SUD	GTS L'HOSP-EL PRAT	3,27%	3,49%	4,24%	9,30%	9,10%	9,46%	21,45%	21,56%	23,48%	11,32%	11,12%	12,49%
	GTS B.LL.-C. FONTSANTA	3,35%	3,05%	3,65%	10,34%	9,72%	9,47%	24,40%	23,76%	28,36%	11,70%	11,09%	12,92%
	GTS ALT PENEDE'S	2,01%	1,72%	1,98%	9,04%	8,33%	8,42%	28,29%	29,27%	29,44%	11,24%	10,66%	10,87%
	GTS GARRAF	3,12%	2,97%	3,90%	5,15%	5,08%	5,49%	17,88%	17,86%	18,31%	7,06%	6,94%	7,64%
	GTS B. LLOBR. LITORAL	2,42%	1,85%	2,95%	7,34%	7,93%	7,73%	22,04%	23,57%	23,01%	9,20%	9,66%	10,16%
	GTS B. LLOBR. NORD	3,68%	3,22%	3,97%	8,12%	8,10%	8,75%	20,71%	22,81%	22,61%	9,29%	9,56%	10,48%
ÀMBIT BARCELONA NORD	GTS B.N. - B. MARESME	3,29%	3,44%	3,55%	6,71%	6,62%	6,56%	21,70%	21,02%	20,80%	9,30%	9,14%	9,26%
	GTS MARESME CENTRAL	4,43%	3,74%	4,64%	9,10%	9,04%	9,46%	29,46%	27,47%	29,76%	12,56%	11,80%	13,13%
	GTS VALLÈS OCC. EST	2,42%	2,60%	2,90%	8,87%	9,02%	9,24%	27,24%	26,41%	24,05%	10,77%	10,67%	10,74%
	GTS VALLÈS OCC. OEST	2,06%	1,91%	1,97%	6,36%	6,22%	6,12%	20,76%	19,98%	19,33%	7,76%	7,42%	7,52%
	GTS V. ORIENTAL	2,53%	2,72%	3,11%	7,47%	7,07%	7,14%	25,30%	20,35%	21,27%	9,64%	8,57%	9,03%
	GTS BAIX MONTSENY	2,06%	2,24%	2,66%	5,82%	5,94%	5,68%	21,25%	20,06%	20,44%	7,83%	7,73%	7,87%
	GTS BAIX VALLÈS	1,11%	1,05%	1,54%	2,03%	3,14%	5,43%	4,02%	8,80%	18,24%	2,08%	3,38%	6,58%
	<b>TOTAL</b>	<b>2,88%</b>	<b>2,73%</b>	<b>3,21%</b>	<b>7,19%</b>	<b>7,23%</b>	<b>7,36%</b>	<b>21,33%</b>	<b>21,27%</b>	<b>21,15%</b>	<b>9,48%</b>	<b>9,39%</b>	<b>9,83%</b>

Font: Facturació Serveis Sanitaris CatSalut

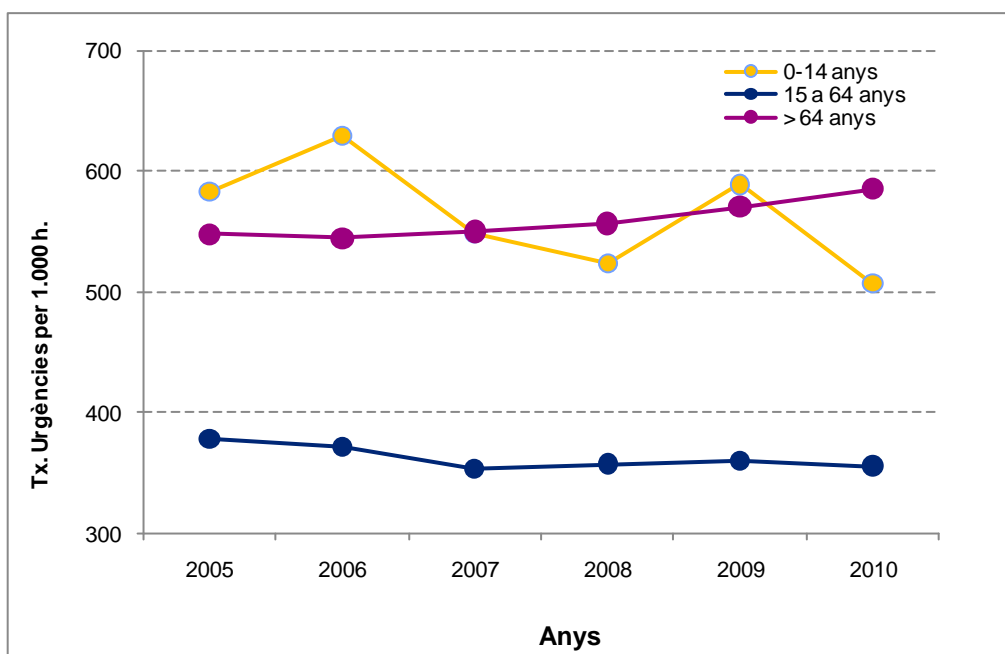
Nota: L'H. de Mollet i el PS Mar, la C. del Vallès i Sant Antoni Abat no especifiquen les urgències ingressades.

L'any 2010 l'H. de Mollet ha registrat les urgències ingressades.

En l'anàlisi global de les taxes des del 2005 fins al 2010 no s'observen diferències. Quan s'estudien per grups d'edat, si que s'evidencia una tendència descendent en la població pediàtrica, amb una disminució del 13% en relació a l'any 2005, tot i que hi han fluctuacions, essent la més destacada la de l'any 2009 per efecte de la grip A.

Pel que fa a la població adulta també s'ha reduït un 6% al llarg dels anys, mentre que en la població major de 64 anys la taxa s'incrementa un 7% en relació a l'any 2005.

**Evolució de la taxa d'urgències 2005-2010 per grups d'edat. RSB**



Taxa d'urgències per 1.000 h. segons grup d'edat							▲ 2005-2010
RSB	2005	2006	2007	2008	2009	2010	
0-14 anys	582,82	630,14	548,91	523,20	589,09	506,89	-13%
15 a 64 anys	378,42	372,06	353,03	357,34	360,42	355,74	-6%
> 64 anys	548,03	544,89	550,06	557,03	570,50	585,57	7%

## Patologies cròniques

S'ha ampliat l'estudi analitzant les urgències que ingressen per tres patologies, insuficiència cardíaca, malaltia pulmonar obstructiva crònica i ICTUS. L'anàlisi es fa mitjançant el CMBD-HA dels anys 2008-2009, no es presenten les dades 2010, ja que encara no es disposa d'aquestes.

Tal com es descriu a continuació, els pacients afectats per aquestes patologies cròniques ingressen per urgències en més del 90% dels casos.

### Insuficiència Cardíaca.

S'han seleccionat els pacients ingressats amb els codis 398.91, 402.01, 402.11, 402.91, 404.01, 404.03, 404.11, 404.13, 404.91, 404.93 i 428, que corresponen a l' Insuficiència Cardíaca, segons la Classificació Internacional de Malalties 9a. Revisió Codificació Clínica (CIM-9-MC).

La taula 5 descriu el nombre de contactes hospitalaris amb diagnòstic d'insuficiència cardíaca, més del 90% de la població eren majors de 64 anys i un 95% d'ells van ingressar via urgències.

**Taula 5. Nombre d'altres i % que ingressen per urgències de la població amb diagnòstic d'Insuficiència Cardíaca, segons GTS. Anys 2008-2009**

Altes amb diagnòstic d'Insuf. Cardíaca. Any 2008 - 2009		
GTS-RSB	2008	2009
GTS Alt Penedès	226	309
GTS B. Ll. C-Fontsa	689	736
GTS B. Llobr. Litoral	636	837
GTS Baix Llobr. Nord	259	320
GTS Baix Montseny	92	83
GTS B.Nord-B.Maresme	1.291	1.415
GTS Garraf	297	323
GTS V. Oriental Central	498	512
GTS Maresme	638	781
GTS Baix Vallès	187	267
GTS V. Occid. Est	1.371	1.158
GTS V. Occid. Oest	1.233	1.221
GTS HOSP-EL PRAT	1.028	1.109
AIS BCN Litoral Mar	679	712
AIS BCN Esquerra	1.145	1.127
AIS BCN Dreta	869	936
AIS BCN Nord	1.370	1.359
<b>Total</b>	<b>12.508</b>	<b>13.205</b>
<b>% ingresen per UCIAS</b>	<b>94,9%</b>	<b>95,0%</b>

Font: CMBD-HA CatSalut

S'estudia la taxa d'hospitalització per 1.000 habitants, donat que la majoria de població afectada per aquesta patologia corresponia al grup de més de 64anys, la taxa s'ha calculat sobre aquest grup poblacional. Els resultats es presenten en la taula 6, oscil·la entre un 7,1 en l' AIS Barcelona Esquerra i un 14,4 en el Vallès Occidental Oest l'any 2009, essent la mitja de l'RSB de 10,7. Els dos anys estudiats presenten xifres força similars.

**Taula 6. Taxa d'hospitalització per 1.000 hab. de població que ingressa amb diagnòstic d'Insuficiència Cardíaca. Anys 2008-2009**

Pacients > 64 anys amb Ins. Cardíaca			RCA Població > 64 anys	Tx hosp per Ins. Cardíaca	
GTS-RSB	2008	2009		2008	2009
GTS Alt Penedès	168	212	14.851	11,31	14,28
GTS B. Ll. C-Fontsa	449	503	47.356	9,48	10,62
GTS B. Llobr. Litoral	410	512	42.471	9,65	12,06
GTS Baix Llobr. Nord	169	208	19.487	8,67	10,67
GTS Baix Montseny	68	63	7.443	9,14	8,46
GTS B.Nord-B.Maresme	881	924	69.331	12,71	13,33
GTS Garraf	230	229	22.082	10,42	10,37
GTS V. Oriental Central	348	372	33.281	10,46	11,18
GTS Maresme	428	538	39.088	10,95	13,76
GTS Baix Vallès	111	178	13.269	8,37	13,41
GTS V. Occid. Est	842	802	68.542	12,28	11,70
GTS V. Occid. Oest	765	805	55.968	13,67	14,38
GTS HOSP-EL PRAT	697	728	60.430	11,53	12,05
AIS BCN Litoral Mar	488	516	53.588	9,11	9,63
AIS BCN Esquerra	818	802	112.249	7,29	7,14
AIS BCN Dreta	638	672	91.209	6,99	7,37
AIS BCN Nord	856	864	87.811	9,75	9,84
<b>Total</b>	<b>8.366</b>	<b>8.928</b>	<b>838.456</b>	<b>9,98</b>	<b>10,65</b>

Font: CMBD-HA CatSalut

La IC és una malaltia crònica que actualment presenta un elevat nombre de reingressos. És important valorar el percentatge de pacients que reingressen durant els 30 dies posteriors a ser donats d'alta, així com el nombre total de reingressos (taula 7).

**Taula 7. Pacients que reingressen (%) i nombre total de reingressos < 30 dies. Anys 2008-2009**

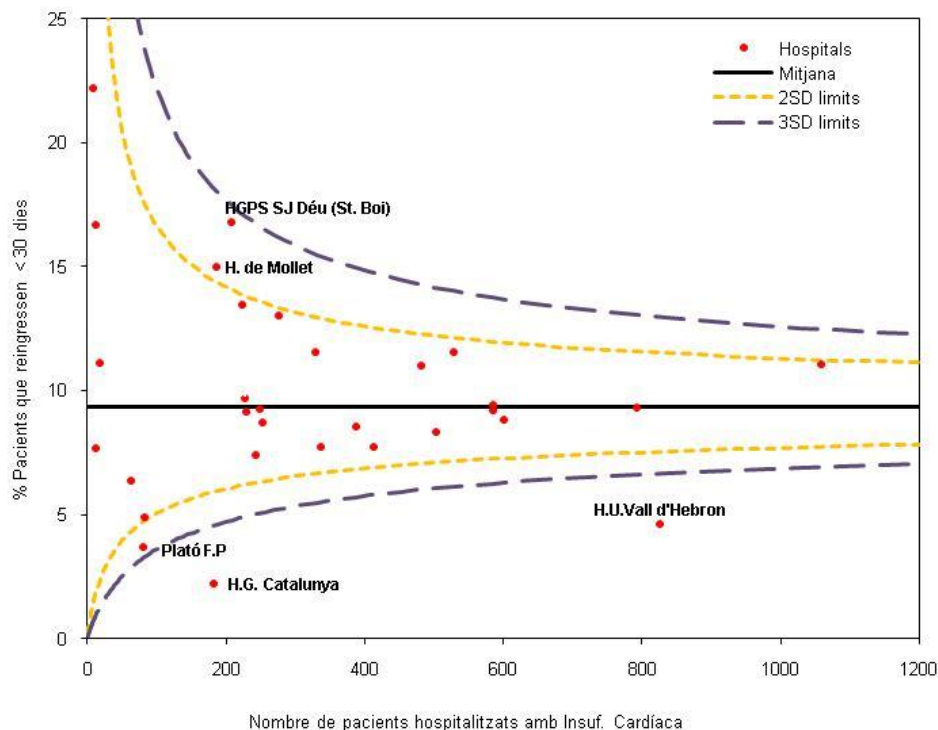
Ins. Cardíaca	2008		2009	
	% Pac. reingr. <30 d	Nombre reing. <30 d	% Pac. reingr. < 30 d	Nombre reing. < 30 d
GTS Alt Penedès	7,7%	14	8,1%	34
GTS B. Ll. C-Fontsa	13,5%	86	9,1%	72
GTS B. Llobr. Litoral	9,6%	70	13,6%	111
GTS Baix Llobr. Nord	9,2%	19	12,8%	33
GTS Baix Montseny	3,8%	3	7,4%	6
GTS B.Nord-B.Maresme	8,3%	98	10,9%	159
GTS Garraf	5,5%	14	8,4%	23
GTS V. Oriental Central	9,2%	43	7,9%	38
GTS Maresme	10,7%	63	9,1%	65
GTS Baix Vallès	16,2%	25	13,3%	37
GTS V. Occid. Est	8,0%	91	7,6%	80
GTS V. Occid. Oest	11,5%	137	9,9%	124
GTS HOSP-EL PRAT	11,1%	119	11,7%	121
AIS BCN Litoral Mar	6,5%	40	9,2%	58
AIS BCN Esquerra	8,6%	93	8,8%	97
AIS BCN Dreta	8,9%	73	7,7%	80
AIS BCN Nord	6,9%	76	5,9%	67
<b>Total</b>	<b>9,1%</b>	<b>1.064</b>	<b>9,3%</b>	<b>1.205</b>

Font: CMBD-HA CatSalut

Considerant que els reingressos és un indicador molt lligat al centre, es realitza un anàlisi per valorar si hi ha variabilitat en els diferents hospitals de l'RSB en relació als pacients que reingressen en el mateix centre en menys de 30 dies per I.C., els resultats es mostren en la taula 8.

En l'anàlisi estadístic és detecten diferències significatives a l'alça (2 SD) en els hospitals de St. Boi i en la F.P.H. de Mollet, mentre que H.U. Vall d'Hebron, l'H.G.de Catalunya i la F.P. Plató presenten significativament menys ingressos (2 i 3 SD) que la resta de centres de la regió (Gràfic 2).

**Gràfic 2. Pacients que reingressen abans de 30 dies en el mateix centre per Insuf. Cardíaca en els hospitals de l'RSB. Any 2009.**



**Taula 8. Relació i grau de significació estadística dels pacients amb Insuf. Cardíaca que reingressen abans de 30 dies, segons hospitals de l'RSB. Anys 2008-2009**

HOSPITALS RSB	Pacients que reingressen < 30 dies	Pacients amb IC	Significació Estadística
HOSPITAL UNIVERSITARI BELLVITGE	117	1.058	
HOSPITAL UNIVERSITARI VALL D'HEBRON	38	826	Low (0.001)
HOSPITAL CLINIC I PROVINCIAL	74	792	
HOSPITAL DE LA SANTA CREU I SANT PAU	53	600	
HOSPITAL DE SABADELL	55	585	
HOSPITAL DE MATARÓ	54	585	
HOSPITAL MUTUA DE TERRASSA	61	529	
HOSPITAL DEL MAR	42	504	
HOSPITAL U. GERMANS TRIAS I PUJOL	53	482	
HOSPITAL DE TERRASSA	32	414	
HOSPITAL GENERAL DE GRANOLLERS	33	387	
HOSPITAL DE L'HOSPITALET	26	336	
HOSPITAL SANT LLORENÇ	38	329	
HOSPITAL DE L'ESPERIT SANT	36	276	
HOSPITAL DOS DE MAIG DE BARCELONA	22	253	
HOSPITAL MUNICIPAL DE BADALONA	23	249	
HOSPITAL COMARCAL ALT PENEDES	18	243	
HOSPITAL SANT RAFAEL	21	229	
HOSPITAL RESIDENCIA SANT CAMIL	22	227	
HOSPITAL SANT JOAN DE DEU -MARTORELL	30	223	
HOSPITAL DE SANT BOI	35	208	High (0.025)
FUNDACIÓ PRIVADA HOSPITAL DE MOLLET	28	187	High (0.025)
HOSPITAL GENERAL DE CATALUNYA	4	182	Low (0.001)
HOSPITAL UNIVERSITARI SAGRAT COR	4	82	
PLATO FUNDACIÓ PRIVADA	3	81	Low (0.025)
HOSPITAL DE SANT CELONI	4	63	
H. SANT JOAN DE DEU D'ESPLUGUES	2	18	
INSTITUT CATALA D'ONCOLOGIA	1	13	
FUNDACIÓ PUIGVERT	2	12	
ICO BARCELONES NORD I MARESME	2	9	

Font: CMBD-HA CatSalut

## Malaltia Pulmonar Obstructiva Crònica

S'han seleccionat els pacients ingressats amb els codis 491.2, 492.8, 493.2, 494, 496, 518.81 i 518.84, que corresponen a la Malaltia Pulmonar Obstructiva Crònica (MPOC), segons la CIM-9-MC.

La taula 9 descriu el nombre de contactes hospitalaris amb diagnòstic de MPOC, dels quals més del 90% de la població eren majors de 64 anys i un 95% d'ells van ingressar via urgències.

**Taula 9. Nombre d'altres i % que ingressen per urgències de la població amb diagnòstic de Malaltia Pulmonar Obstructiva Crònica, segons GTS. Anys 2008-2009**

Altes amb diagnòstic de MPOC. Any 2008 - 2009		
GTS-RSB	2008	2009
GTS Alt Penedès	233	253
GTS B. Ll. C-Fontsa	455	426
GTS B. Llobr. Litoral	846	888
GTS Baix Llobr. Nord	112	144
GTS Baix Montseny	44	64
GTS B.Nord-B.Maresme	1.685	1.578
GTS Garraf	244	320
GTS V. Oriental Central	341	311
GTS Maresme	264	273
GTS Baix Vallès	159	226
GTS V. Occid. Est	1.336	1.048
GTS V. Occid. Oest	1.078	1.076
GTS HOSP-EL PRAT	760	793
AIS BCN Litoral Mar	827	810
AIS BCN Esquerra	898	994
AIS BCN Dreta	518	580
AIS BCN Nord	1.329	1.275
<b>Total</b>	<b>11.129</b>	<b>11.059</b>
<b>% ingresen per UCIAS</b>	<b>94,7%</b>	<b>94,8%</b>

Font: CMBD-HA CatSalut

S'estudia la taxa d'hospitalització per 1.000 habitants, donat que la majoria de població afectada per aquesta patologia corresponia al grup de més de 64 anys, la taxa s'ha calculat sobre aquest grup poblacional. Els resultats es presenten en la taula 10, oscil·la entre un 4,3 en l' AIS Barcelona dreta i un 12,2 en el GTS Barcelonès Nord - Baix Maresme l'any 2009, essent la mitja de l'RSB de 7,6. Els dos anys estudiats presenten xifres força similars.

**Taula 10. Taxa d'hospitalització per 1.000 hab. de la població que ingressa amb diagnòstic de Malaltia Pulmonar Obstructiva Crònica. Anys 2008-2009**

Pacients > 64 anys amb MPOC			RCA Població > 64 anys	Tx hosp per MPOC	
GTS-RSB	2008	2009		2008	2009
GTS Alt Penedès	137	151	14.851	9,22	10,17
GTS B. Ll. C-Fontsa	278	267	47.356	5,87	5,64
GTS B. Llobr. Litoral	442	487	42.471	10,41	11,47
GTS Baix Llobr. Nord	81	91	19.487	4,16	4,67
GTS Baix Montseny	33	50	7.443	4,43	6,72
GTS B.Nord-B.Maresme	898	847	69.331	12,95	12,22
GTS Garraf	150	171	22.082	6,79	7,74
GTS V. Oriental Central	225	204	33.281	6,76	6,13
GTS Maresme	166	188	39.088	4,25	4,81
GTS Baix Vallès	96	113	13.269	7,23	8,52
GTS V. Occid. Est	728	635	68.542	10,62	9,26
GTS V. Occid. Oest	554	601	55.968	9,90	10,74
GTS HOSP-EL PRAT	416	440	60.430	6,88	7,28
AIS BCN Litoral Mar	444	454	53.588	8,29	8,47
AIS BCN Esquerra	539	585	112.249	4,80	5,21
AIS BCN Dreta	332	396	91.209	3,64	4,34
AIS BCN Nord	650	668	87.811	7,40	7,61
<b>Total</b>	<b>6.169</b>	<b>6.348</b>	<b>838.456</b>	<b>7,36</b>	<b>7,57</b>

Els reingressos anuals per MPOC és un indicador important, però per tal de perfilar millor la gestió del pacient crònic s'ha estudiat els reingressos inferiors a 30 dies. Les taules 11 i 12 mostren les diferències existents per GTS i per centre hospitalari vers l'RSB, considerant que és un indicador més proper al comportament del propi hospital.

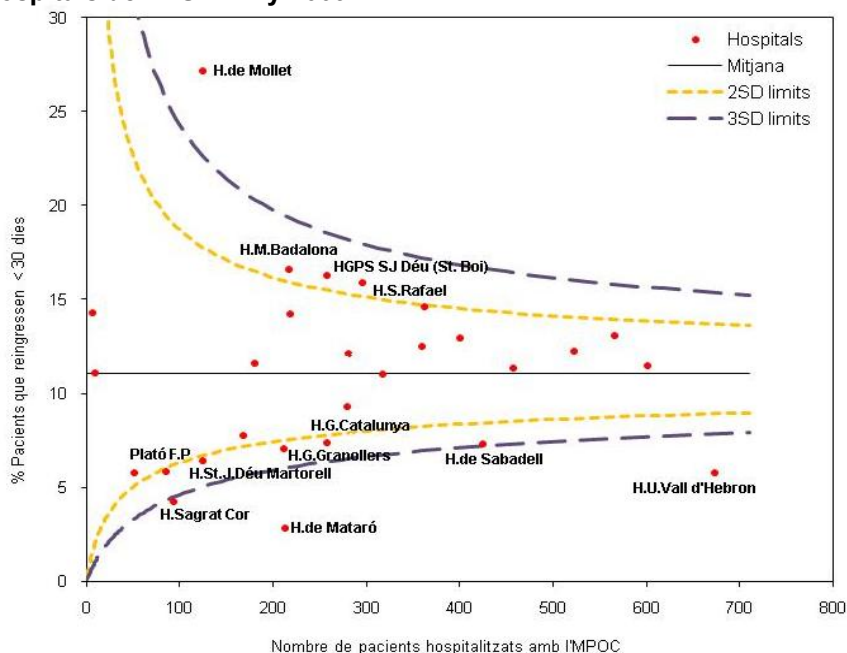
**Taula 11. Pacients que reingressen (%) i nombre total de reingressos < 30 dies amb diagnòstic de Malaltia Pulmonar Obstructiva Crònica. Anys 2008-2009.**

MPOC	2008		2009	
GTS-RSB	%Pac. reingr. <30 d	Nombre reing. <30 d	%Pac. reingr. < 30 d	Nombre reing. < 30 d
GTS Alt Penedès	9,1%	23	12,1%	26
GTS B. Ll. C-Fontsa	11,1%	48	13,7%	51
GTS B. Llobr. Litoral	14,4%	130	13,0%	116
GTS Baix Llobr. Nord	7,1%	9	6,5%	9
GTS Baix Montseny	5,4%	2	5,3%	3
GTS B.Nord-B.Maresme	11,5%	215	12,4%	191
GTS Garraf	9,6%	20	13,0%	38
GTS V. Oriental Central	7,2%	25	7,8%	25
GTS Maresme	7,7%	20	4,3%	11
GTS Baix Vallès	16,1%	21	23,5%	49
GTS V. Occid. Est	9,4%	103	7,7%	71
GTS V. Occid. Oest	14,8%	147	14,0%	131
GTS HOSP-EL PRAT	13,5%	84	12,0%	113
AIS BCN Litoral Mar	13,7%	116	11,4%	89
AIS BCN Esquerra	11,3%	110	11,2%	109
AIS BCN Dreta	7,8%	39	8,1%	43
AIS BCN Nord	9,6%	103	9,7%	99
<b>Total</b>	<b>11,3%</b>	<b>1.215</b>	<b>11,1%</b>	<b>1.174</b>

Font: CMBDAH CatSalut

En l'anàlisi estadístic és detecten diferències significatives a l'alça en l'H. de Mollet (3 SD), els centres H. M. de Badalona, Sant Boi i Sant Rafael (2 SD), mentre que els hospitals amb menys ingressos són Vall d'Hebron, Mataró i Sagrat Cor (3SD), seguit dels de Sabadell, G.de Catalunya, Granollers, S.J. Déu Martorell i la F.P. Plató amb significació estadística (2SD) (Gràfic 3).

**Gràfic 3. Pacients que reingressen abans de 30 dies en el mateix centre per MPOC en els hospitals de l'RSB. Any 2009.**



**Taula 12. Relació i grau de significació estadística dels pacients amb MPOC que reingressen abans de 30 dies, segons hospitals de l'RSB. Anys 2008-2009**

HOSPITALS RSB	Pacients que reingressen < 30 dies	Pacients amb MPOC	Significació Estadística
HOSPITAL UNIVERSITARI VALL D'HEBRON	39	673	Low (0.001)
HOSPITAL CLINIC I PROVINCIAL	69	602	
HOSPITAL UNIVERSITARI BELLVITGE	74	566	
HOSPITAL DEL MAR	64	523	
HOSPITAL DE L'ESPERIT SANT	52	458	
HOSPITAL DE SABADELL	31	425	Low (0.025)
HOSPITAL MUTUA DE TERRASSA	52	401	
HOSPITAL DE TERRASSA	53	363	
HOSPITAL U. GERMANS TRIAS I PUJOL	45	360	
HOSPITAL SANT LLORENÇ	35	317	
HOSPITAL SANT RAFAEL	47	296	High (0.025)
HOSPITAL DE L'HOSPITALET	34	281	
HOSPITAL DE LA SANTA CREU I SANT PAU	26	279	
HOSPITAL DE SANT BOI	42	258	High (0.025)
HOSPITAL GENERAL DE CATALUNYA	19	258	Low (0.025)
HOSPITAL RESIDENCIA SANT CAMIL	31	218	
HOSPITAL MUNICIPAL DE BADALONA	36	217	High (0.025)
HOSPITAL DE MATARÓ	6	213	Low (0.001)
HOSPITAL GENERAL DE GRANOLLERS	15	212	Low (0.025)
HOSPITAL COMARCAL ALT PENEDES	21	181	
HOSPITAL DOS DE MAIG DE BARCELONA	13	168	
HOSPITAL SANT JOAN DE DEU -MARTORELL	8	125	Low (0.025)
FUNDACIÓ PRIVADA HOSPITAL DE MOLLET	34	125	High (0.001)
HOSPITAL UNIVERSITARI SAGRAT COR	4	94	Low (0.001)
PLATO FUNDACIÓ PRIVADA	5	86	Low (0.025)
HOSPITAL DE SANT CELONI	3	52	
INSTITUT CATALA DONCOLOGIA	1	9	
FUNDACIÓ PUIGVERT	1	7	

Font: CMBD-HA CatSalut

## ICTUS

S'han seleccionat els pacients ingressats amb els codis 430-432, 433.01, 433.11, 433.21, 433.31, 433.81, 433.91, 434 i 436, que corresponen a l'ICTUS, segons la CIM-9-MC.

La taula 13 descriu el nombre de contactes hospitalaris ingressats via urgències per aquesta patologia.

**Taula 13. Nombre d'altres i % que ingressen per urgències de la població amb diagnòstic de ICTUS, segons GTS. Anys 2008-2009**

Altes amb diagnòstic d'ICTUS. Any 2008 - 2009		
GTS-RSB	2008	2009
GTS Alt Penedès	145	158
GTS B. Ll. C-Fontsanta	343	299
GTS B. Llobr. Litoral	500	460
GTS Baix Llobr. Nord	174	191
GTS Baix Montseny	62	71
GTS B.Nord-B.Maresme	738	637
GTS Garraf	226	273
GTS V. Oriental Central	347	355
GTS Maresme	338	402
GTS Baix Vallès	127	160
GTS V. Occid. Est	874	736
GTS V. Occid. Oest	497	603
GTS HOSP-EL PRAT	493	419
AIS BCN Litoral Mar	415	470
AIS BCN Esquerra	650	728
AIS BCN Dreta	581	583
AIS BCN Nord	580	621
<b>Total</b>	<b>7.090</b>	<b>7.166</b>
<b>% ingresen per UCIAS</b>	<b>96,1%</b>	<b>94,8%</b>

Font: CMBD-HA CatSalut

S'estudia la taxa d'hospitalització per 1.000 habitants, donat que la majoria de població afectada per aquesta patologia corresponia al grup de més de 64 anys, la taxa s'ha calculat sobre aquest grup poblacional. Els resultats es presenten en la taula 14, oscil·la entre un 4,5 en l' AIS Barcelona Esquerra i un 8,4 en el GTS Garraf l'any 2009, essent la mitja de l'RSB de 6. Els dos anys estudiats presenten xifres força similars.

**Taula 14. Taxa d'hospitalització per 1.000 hab. de la població que ingressa amb diagnòstic de ICTUS. Anys 2008-2009**

Pacients > 64 anys amb diag. ICTUS			RCA Població > 64 anys	Tx hosp per ICTUS	
GTS-RSB	2008	2009		2008	2009
GTS Alt Penedès	108	123	14.851	7,27	8,28
GTS B. Ll. C-Fontsa	255	221	47.356	5,38	4,67
GTS B. Llobr. Litoral	345	324	42.471	8,12	7,63
GTS Baix Llobr. Nord	116	132	19.487	5,95	6,77
GTS Baix Montseny	43	48	7.443	5,78	6,45
GTS B.Nord-B.Maresme	481	427	69.331	6,94	6,16
GTS Garraf	166	186	22.082	7,52	8,42
GTS V. Oriental Central	231	233	33.281	6,94	7,00
GTS Maresme	234	284	39.088	5,99	7,27
GTS Baix Vallès	79	111	13.269	5,95	8,37
GTS V. Occid. Est	560	525	68.542	8,17	7,66
GTS V. Occid. Oest	377	416	55.968	6,74	7,43
GTS HOSP-EL PRAT	359	305	60.430	5,94	5,05
AIS BCN Litoral Mar	324	326	53.588	6,05	6,08
AIS BCN Esquerra	493	509	112.249	4,39	4,53
AIS BCN Dreta	429	436	91.209	4,70	4,78
AIS BCN Nord	428	467	87.811	4,87	5,32
<b>Total</b>	<b>5.028</b>	<b>5.073</b>	<b>838.456</b>	<b>6,00</b>	<b>6,05</b>

Font: CMBD-HA CatSalut

Els reingressos anuals per ICTUS és un indicador important, però per tal de perfilar millor la gestió del pacient crònic s'ha estudiat els reingressos inferiors a 30 dies. Les taules 15 i 16 mostren les diferències existents per GTS i per centre hospitalari vers l'RSB, considerant que és un indicador més lligat a les actuacions del propi hospital.

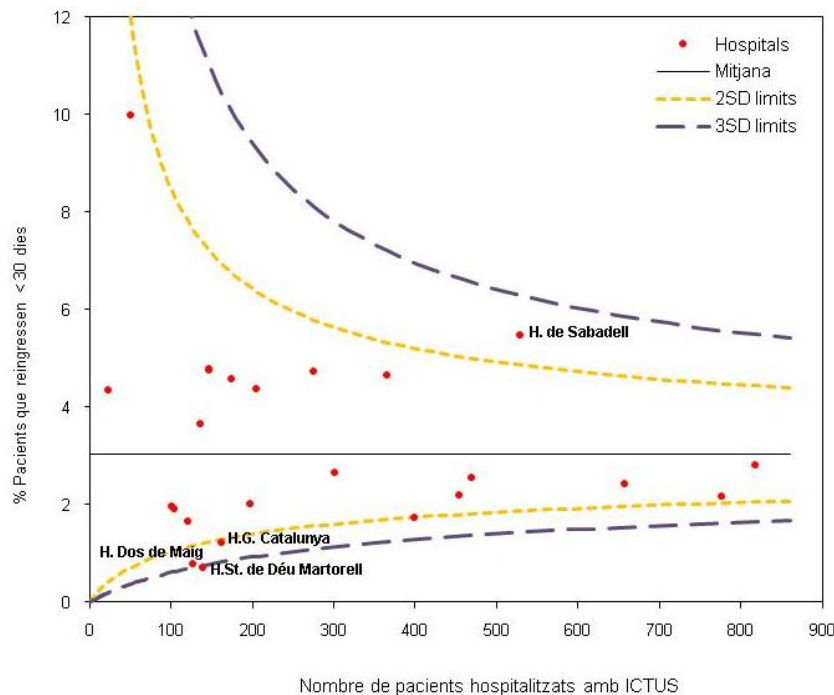
**Taula 15. Pacients que reingressen (%) i nombre total de reingressos < 30 dies amb diagnòstic de ICTUS. Anys 2008-2009.**

ICTUS	2008		2009	
	% Pac. reingr. <30 d	Nombre reing. <30 d	% Pac. reingr. < 30 d	Nombre reing. < 30 d
GTS Alt Penedès	2,2%	3	0,0%	0
GTS B. Ll. C-Fontsa	0,9%	3	0,7%	4
GTS B. Llobr. Litoral	1,3%	6	3,3%	13
GTS Baix Llobr. Nord	1,8%	3	1,6%	3
GTS Baix Montseny	0,0%	0	4,8%	3
GTS B.Nord-B.Maresme	1,6%	12	2,2%	14
GTS Garraf	1,4%	3	3,3%	8
GTS V. Oriental Central	2,7%	8	4,8%	16
GTS Maresme	1,6%	6	2,2%	8
GTS Baix Vallès	3,6%	4	0,7%	1
GTS V. Occid. Est	2,2%	16	1,5%	11
GTS V. Occid. Oest	0,4%	2	3,1%	19
GTS HOSP-EL PRAT	0,9%	4	1,3%	5
AIS BCN Litoral Mar	1,0%	4	2,0%	10
AIS BCN Esquerra	1,4%	9	0,9%	6
AIS BCN Dreta	0,4%	2	1,1%	6
AIS BCN Nord	2,4%	15	2,2%	14
<b>Total</b>	<b>1,5%</b>	<b>100</b>	<b>2,0%</b>	<b>141</b>

Font: CMBDAH CatSalut

En l'anàlisi estadístic és detecten diferències significatives a l'alça en l'H. de Sabadell (2 SD). Els hospitals amb menys ingressos són S. J. Déu Martorell (3SD), seguit de l'H. Dos de Maig i l'H. G. de Catalunya (2SD) (Gràfic 4).

**Gràfic 4. Pacients que reingressen abans de 30 dies en el mateix centre per ICTUS en els hospitals de l'RSB. Any 2009.**



**Taula 16. Relació i grau de significació estadística dels pacients amb ICTUS que reingressen abans de 30 dies, segons hospitals de l'RSB. Anys 2008-2009**

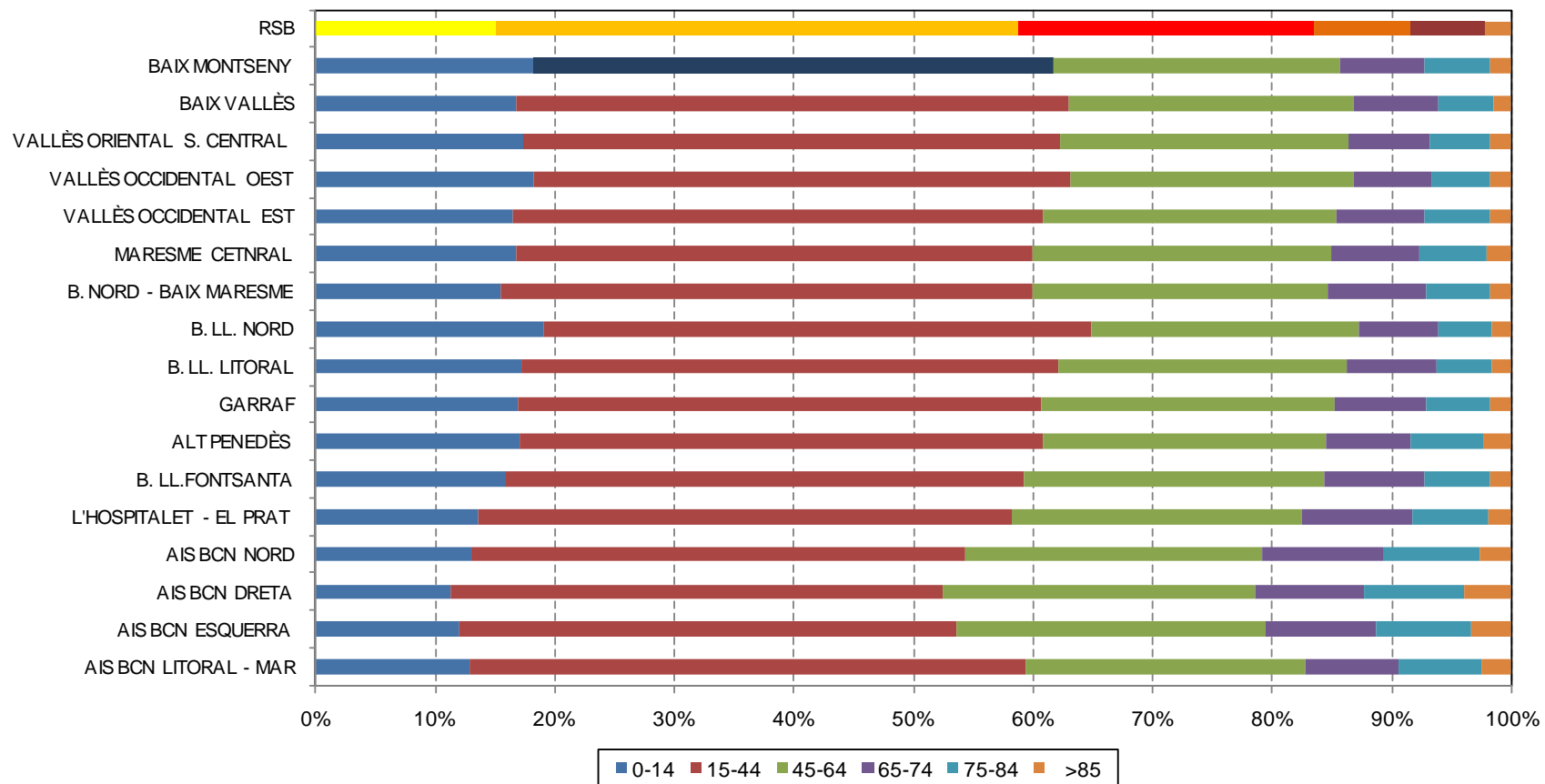
HOSPITALS RSB	Pacients que reingressen < 30 dies	Pacients amb ICTUS	Significació Estadística
HOSPITAL UNIVERSITARI VALL D'HEBRON	23	817	
HOSPITAL UNIVERSITARI BELLVITGE	17	776	
HOSPITAL CLINIC I PROVINCIAL	16	657	
HOSPITAL DE SABADELL	29	528	High (0.025)
HOSPITAL DE LA SANTA CREU I SANT PAU	12	469	
HOSPITAL U. GERMANS TRIAS I PUJOL	10	453	
HOSPITAL DEL MAR	7	399	
HOSPITAL MUTUA DE TERRASSA	17	365	
HOSPITAL DE MATARÓ	8	300	
HOSPITAL GENERAL DE GRANOLLERS	13	274	
HOSPITAL DE TERRASSA	9	205	
HOSPITAL RESIDENCIA SANT CAMIL	4	197	
HOSPITAL SANT LLORENÇ	8	174	
HOSPITAL GENERAL DE CATALUNYA	2	162	Low (0.025)
HOSPITAL DE SANT BOI	7	147	
HOSPITAL DE L'HOSPITALET	7	146	
HOSPITAL SANT JOAN DE DEU -MARTORELL	1	139	Low (0.001)
HOSPITAL DE L'ESPERIT SANT	5	136	
HOSPITAL DOS DE MAIG DE BARCELONA	1	126	Low (0.025)
HOSPITAL COMARCAL ALT PENEDES	2	121	
FUNDACIÓ PRIVADA HOSPITAL DE MOLLET	2	104	
HOSPITAL MUNICIPAL DE BADALONA	2	101	
HOSPITAL DE SANT CELONI	5	50	
PLATO FUNDACIÓ PRIVADA	1	23	

Font: CMBD-HA CatSalut

## Distribució poblacional

Gràfic 5

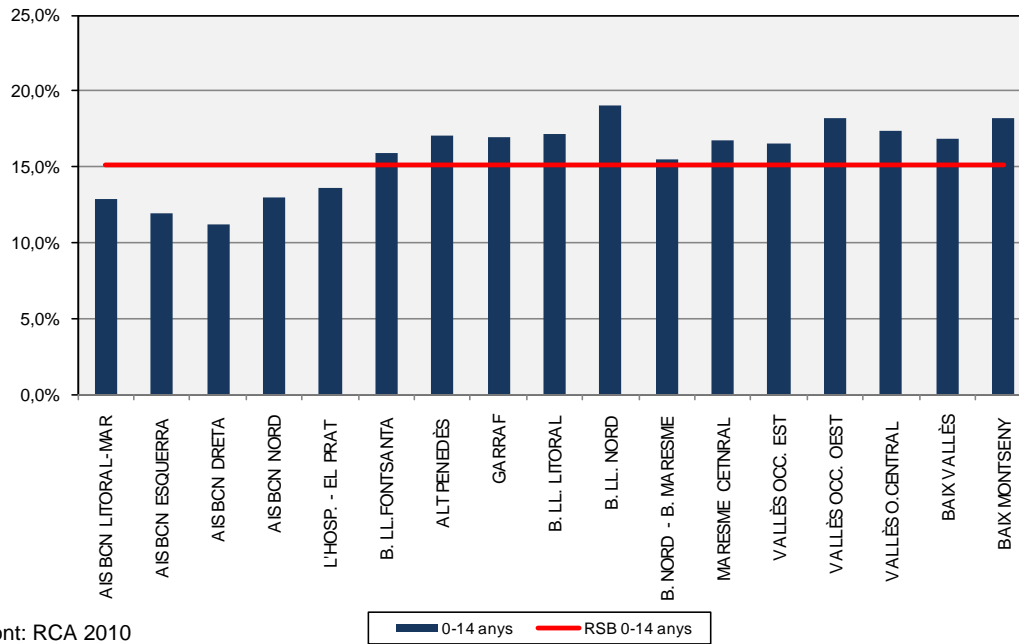
Distribució % de la població RSB i GTS per grups d'edat. RCA 2010



Font: RCA 2010

Els següents gràfics mostren la distribució territorial de la població per franges d'edat. Pel que fa a la població infantil, l'RSB té un 15,1% de població menor de 14 anys, aquesta xifra varia en els diferents GTS, cal ressaltar el GTS del Baix Llobregat Nord on el percentatge és d'un 19%, mentre que el GTS Barcelona, AIS BCN Dreta presenta un percentatge d'un 11%.

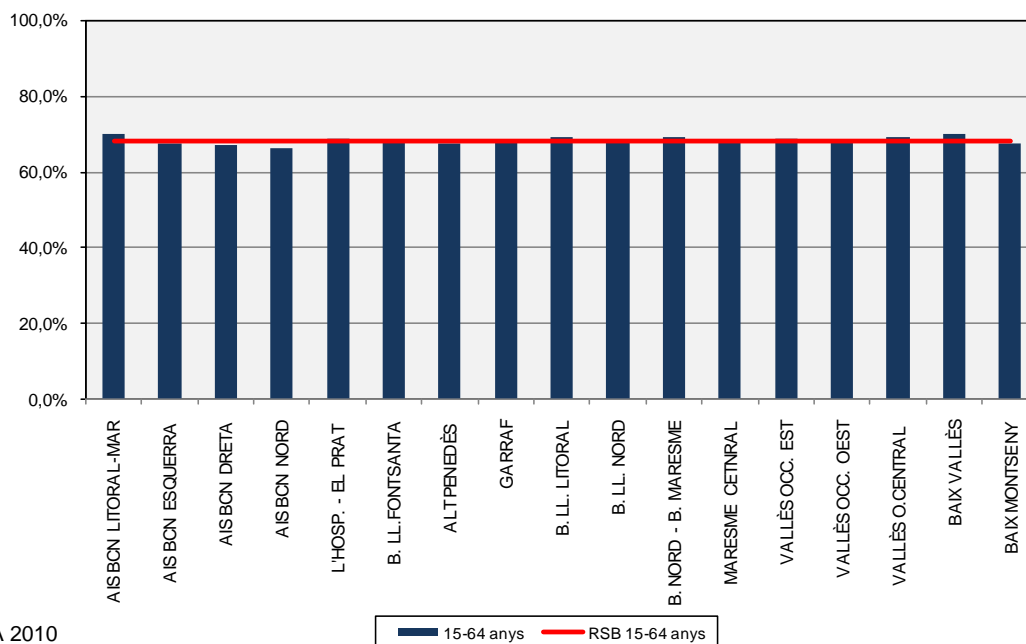
**Gràfic 6** Percentatge de població <15 anys segons GTS vs RSB. Any 2010



Font: RCA 2010

La població adulta es molt homogènia en cadascun dels territoris vers l'RSB (68,3% de població entre 15 i 64 anys).

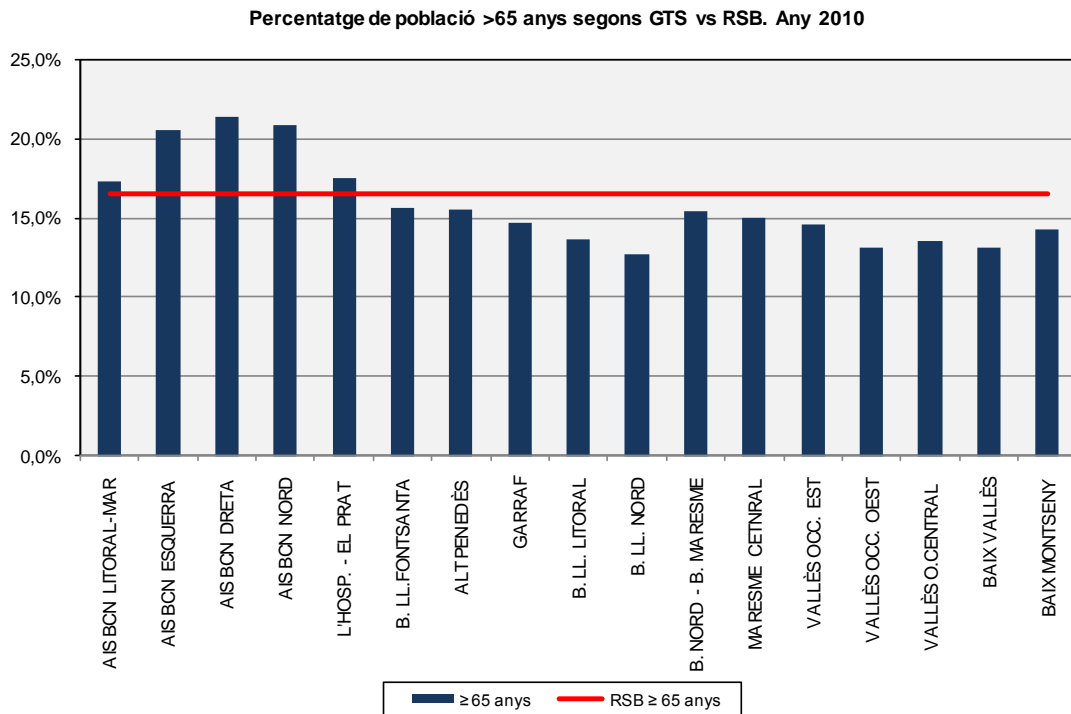
**Gràfic 7** Percentatge de població de 15 a 64 anys segons GTS vs RSB. Any 2010



Font: RCA 2010

L'RSB té un 16,6% de població major de 64 anys, hi ha variacions en els diferents GTS, el del Baix Vallès té un percentatge d'un 13%, mentre que el GTS de Barcelona ciutat presenta xifres superiors al 20%, excepte l' AIS Litoral Mar que s'apropa més als valors de l'RSB.

**Gràfic 8**



Font: RCA 2010

## ANNEX

### Urgències per GTS i hospitals. Població pediàtrica. Any 2008

URGÈNCIES PEDIÀTRIQUES (0-14 anys) RSB. ANY 2008	GTS L'HOSPITALET - EL PRAT	AIS BARCELONA DRETA	AIS BARCELONA ESQUERRA	AIS BARCELONA LITORAL-MAR	AIS BARCELONA NORD	GTS ALT PENEDÈS	GTS BAIX LL.- CENTRE FONTSANTA	GTS BAIX LLOBREGAT LITORAL	GTS BAIX LLOBR. NORD	GTS BAIX MONTSENY	GTS BAIX VALLÈS	GTS BNÈS NORD - BAIX MARESME	GTS GARRAF	GTS MARESME CENTRAL	GTS VALLÈS OCCID. EST	GTS VALLÈS OCCID. OEST	GTS VALLÈS ORIENTAL S. CENTRAL	FORA RSB	TOTAL
F. H. C. ST ANTONI ABAT	66	31	50	16	37	20	35	52	20	2	10	15	4.053	6	39	42	11	94	4.599
F. H. DE L'ESPERIT SANT	15	27	17	71	94		5	4	1	1	3	2.293	1	10	25	7	11	37	2.622
F. H. R. SANT CAMIL	162	69	142	41	103	303	99	226	25	2	5	47	10.983	10	68	79	19	364	12.747
F.P. H DE MOLLET	14	32	36	32	78	18	14	8	23	14	14.633	135	5	15	800	76	606	138	16.677
F. PUIGVERT / IUNA	2	56	18	17	17	1	2	2	1	4	3	10		4	26	16	1	19	199
H. CLÍNIC I PROV. BCN	16	63	239	52	55	1	15	13	1		1	51	4	12	10	27	6	14	580
H. U. G. TRIAS I PUJOL	81	129	121	255	258	13	40	37	24	35	259	21.868	9	477	357	86	130	448	24.627
H.U. TRAUMAT. V. HEBRON	5	34	19	22	80	1	8	16	6	9	5	48	12	22	16	14	20	75	412
H.U. M-INFANTIL V. HEBRON	694	1.825	915	1.510	18.120	90	350	663	286	162	880	4.985	156	542	3.103	500	639	1.221	36.641
H.G.P.S. S.J.DÉU (S BOI)	153	32	51	37	33	18	286	16.666	134	3	4	33	47	6	16	47	2	111	17.679
H. MÚTUA DE TERRASSA	32	71	78	61	77	8	48	29	226	1	14	73	13	24	292	27.399	36	619	29.101
H.U. GENERAL V. HEBRON	17	24	15	28	130	7	12	28	18	13	20	98	15	27	34	18	35	90	629
H.C. ALT PENEDÈS	61	47	38	27	33	8.336	94	72	103	1	4	46	258	7	32	34	14	365	9.572
H. STA CREU I SANT PAU	296	12.242	986	3.020	1.879	8	122	75	71	15	91	1.118	38	127	365	144	86	313	20.996
H. DE MATARÓ	38	114	117	63	87	8	32	28	12	91	28	266	15	16.916	68	47	107	514	18.551
H. DE SABADELL	68	78	79	57	96	18	30	65	38	32	168	140	13	34	34.222	681	284	343	36.446
H. SANT CELONI	19	57	57	35	72	3	24	21	12	2.682	15	54	6	46	53	38	207	457	3.858
H. TERRASSA	23	31	43	41	67	16	27	20	44	7	39	66	12	12	4.592	20.352	27	654	26.073
H. VILADECANS	19	11	14	6	13	3	8	1.025	4	1	1	4	4		5	7	1	12	1.138
H. DOS DE MAIG	5	355	29	90	36		5	2	2		4	21		5	7	9	7	19	596
H. G. GRANOLLERS	27	92	62	64	135	8	30	30	9	2.408	1.275	132	17	83	154	57	17.282	404	22.269
H. G. DE L'HOSPITALET	234	6	25	6	10		44	5	4	1	1	8	4	1	4	9	3	7	372
H. M. BADALONA	3	18	12	30	11	6	3	2	2	4	15	2.809	2	20	14	8	16	35	3.010
H. PLATÓ	4	6	102	5	20		6				2		1	1				4	152
H.S.J DÉU ( ESPLUGUES )	16.862	1.846	9.807	1.944	1.944	1.197	17.335	12.499	4.586	201	632	3.525	1.754	757	1.078	1.384	938	3.374	81.663
H.S.J. DÉU ( MARTORELL )	67	22	48	21	34	18	147	62	7.127			56	4	8	40	155	9	212	8.030
H. U. BELLVITGE	27	1	5			4	7	11	7				2			2	1	5	72
H. U.SAGRAT COR	48	103	946	81	69	4	41	17	5		2	59	3	13	18	20	14	38	1.481
P. S. MAR	159	988	1.143	8.079	409	8	78	68	49	15	19	1.442	15	42	143	82	39	170	12.948
H. FORA RSB	848	1.388	1.832	875	1.358	450	1.054	1.136	1.198	170	318	1.237	827	1.002	2.023	2.059	793	0	18.568
<b>TOTAL</b>	<b>20.065</b>	<b>19.798</b>	<b>17.046</b>	<b>16.586</b>	<b>25.355</b>	<b>10.567</b>	<b>20.001</b>	<b>32.882</b>	<b>14.038</b>	<b>5.874</b>	<b>18.451</b>	<b>40.639</b>	<b>18.273</b>	<b>20.229</b>	<b>47.605</b>	<b>53.399</b>	<b>21.344</b>	<b>10.156</b>	<b>412.308</b>

Font: Facturació Serveis Sanitaris CatSalut

## Urgències per GTS i hospitals. Població adulta. Any 2008

URGÈNCIES ADULTS (15-64 anys) RSB. ANY 2008	GTS L'HOSPITALET - EL PRAT	AI S BARCELONA DRETA	AI S BARCELONA ESQUERRA	AI S BARCELONA LITORAL-MAR	AI S BARCELONA NORD	GTS ALT PENEDEÈS	GTS BAIX LL. - CENTRE FONTSANTA	GTS BAIX LLOBREGAT LITORAL	GTS BAIX LLOBR. NORD	GTS BAIX MONTSENY	GTS BAIX VALLÈS	GTS BNÈS NORD - BAIX MARESME	GTS GARRAF	GTS MARESME CENTRAL	GTS VALLÈS OCCID. EST	GTS VALLÈS OCCID. OEST	GTS VALLÈS ORIENTAL S. CENTRAL	FORA RSB	TOTAL
F. H. C. ST ANTONI ABAT	417	203	364	151	201	231	223	359	107	4	34	139	25.471	34	185	182	58	868	<b>29.231</b>
F. H. DE L'ESPERIT SANT	462	679	683	1.560	1.919	42	167	158	79	33	166	40.883	53	220	467	199	216	889	<b>48.875</b>
F. H. R. SANT CAMIL	460	267	388	153	224	258	218	366	59	14	24	116	21.008	31	131	146	42	780	<b>24.685</b>
F.P. H DE MOLLET	156	191	215	219	335	41	93	90	46	91	32.268	515	36	154	1.803	208	1.459	752	<b>38.672</b>
F. PUIGVERT / IUNA	238	4.065	899	1.382	1.418	53	274	169	101	52	328	839	99	320	612	267	277	620	<b>12.013</b>
H. CLÍNIC I PROV. BCN	4.398	6.373	36.326	6.744	3.833	243	2.230	2.605	647	198	467	2.559	694	823	1.218	1.282	613	3.679	<b>74.932</b>
H. U. G. TRIAS I PUJOL	278	660	614	890	847	40	168	174	110	105	521	43.258	82	2.245	1.118	270	444	1.694	<b>53.518</b>
H.U. TRAUMAT. V. HEBRON	473	1.982	1.260	1.022	18.301	53	435	339	142	107	423	1.403	93	250	2.245	447	398	1.010	<b>30.383</b>
H.U. M-INFANTIL V. HEBRON	552	1.328	730	957	11.312	44	268	274	175	91	392	2.148	108	276	1.917	298	372	824	<b>22.066</b>
H.G.P.S. S.J.DÉU (S BOI)	800	164	347	179	190	56	860	31.060	250	7	24	153	102	39	96	146	58	415	<b>34.946</b>
H. MÚTUA DE TERRASSA	304	416	477	298	479	67	224	167	473	28	104	344	90	146	1.678	74.593	206	1.970	<b>82.064</b>
H.U. GENERAL V. HEBRON	907	3.720	2.028	2.204	30.357	130	785	638	324	368	1.901	9.764	290	1.527	5.548	1.671	1.971	3.144	<b>67.277</b>
H.C. ALT PENEDEÈS	212	176	215	111	141	19.933	327	222	213	3	26	152	451	36	121	130	37	1.070	<b>23.576</b>
H. STACREU I SANT PAU	1.559	39.934	4.241	9.632	8.014	166	966	620	332	140	475	3.168	406	693	1.459	912	596	2.745	<b>76.058</b>
H. DE MATARÓ	213	490	460	328	406	24	121	96	50	132	94	1.150	36	46.207	248	213	402	1.820	<b>52.490</b>
H. DE SABADELL	249	404	426	369	520	29	187	177	128	53	366	579	58	137	63.322	1.629	625	1.233	<b>70.491</b>
H. SANT CELONI	85	217	212	164	280	9	86	51	28	11.410	87	340	17	188	189	106	1.258	2.012	<b>16.739</b>
H. TERRASSA	220	229	216	197	291	24	185	103	186	10	85	298	52	88	10.741	46.026	159	1.476	<b>60.586</b>
H. VILADECANS	520	202	405	153	177	61	363	21.352	95	9	21	162	161	45	103	86	53	418	<b>24.386</b>
H. DOS DE MAIG	352	11.796	935	3.088	1.999	32	642	180	64	26	81	662	48	157	297	216	123	611	<b>21.309</b>
H. G. GRANOLLERS	213	406	405	260	551	69	149	165	62	3.638	3.348	709	37	495	764	296	56.915	1.715	<b>70.197</b>
H. G. DE L'HOSPITALET	26.197	742	1.770	710	606	42	7.678	464	225	16	39	463	116	94	197	221	90	675	<b>40.345</b>
H. M. BADALONA	207	362	356	506	433	55	107	91	61	27	121	32.595	36	320	216	130	131	572	<b>36.326</b>
H. PLATÓ	127	333	2.564	180	345	3	101	94	14	3	23	142	18	44	144	88	25	186	<b>4.434</b>
H.S.J DÉU ( ESPLUGUES )	4.813	442	1.178	453	456	171	8.633	3.154	581	29	70	421	409	131	232	254	136	699	<b>22.262</b>
H.S.J. DÉU ( MARTORELL )	549	178	304	218	233	114	1.303	346	22.002	11	33	187	54	65	145	544	46	1.041	<b>27.373</b>
H. U. BELLVITGE	27.790	934	2.270	762	844	716	15.157	10.153	3.249	23	74	637	2.172	194	363	508	173	2.274	<b>68.293</b>
H. U. SAGRAT COR	312	737	3.752	362	522	21	270	102	41	6	32	247	40	109	173	101	56	248	<b>7.131</b>
P. S. MAR	1.930	11.216	7.544	40.570	5.030	156	943	825	291	85	298	5.405	359	575	1.178	915	542	2.931	<b>80.793</b>
H. FORA RSB	3.169	3.831	5.318	2.912	3.940	1.256	2.783	2.919	2.297	414	883	4.281	2.368	3.530	4.719	4.601	2.085	0	<b>51.306</b>
<b>TOTAL</b>	<b>78.162</b>	<b>92.677</b>	<b>76.902</b>	<b>76.734</b>	<b>94.204</b>	<b>24.139</b>	<b>45.946</b>	<b>77.513</b>	<b>32.432</b>	<b>17.133</b>	<b>42.808</b>	<b>153.719</b>	<b>54.964</b>	<b>59.173</b>	<b>101.629</b>	<b>136.685</b>	<b>69.566</b>	<b>38.371</b>	<b>1.272.757</b>

Font: Facturació Serveis Sanitaris CatSalut

## Urgències per GTS i hospitals. Població ≥ 65 Anys. Any 2008

URGÈNCIES PERSONES ≥ 65 ANYS. RSB. ANY 2008	GTS L'HOSPITALET - EL PRAT	AIS BARCELONA DRETA	AIS BARCELONA ESQUERRA	AIS BARCELONA LITORAL-MAR	AIS BARCELONA NORD	GTS ALT PENEDEès	GTS BAIX LL.- CENTRE FONTSANTA	GTS BAIX LLOBREGAT LITORAL	GTS BAIX LLOBR. NORD	GTS BAIX MONTSENY	GTS BAIX VALLÈS	GTS BNÈS NORD - BAIX MARESME	GTS GARRAF	GTS MARESME CENTRAL	GTS VALLÈS OCCID. EST	GTS VALLÈS OCCID. OEST	GTS VALLÈS ORIENTAL S. CENTRAL	FORA RSB	TOTAL
F. H. C. ST ANTONI ABAT	124	72	122	49	63	19	68	44	6	2	1	15	6.398	3	36	44	2	89	<b>7.157</b>
F. H. DE L'ESPERIT SANT	27	80	55	219	288	4	12	15	6	3	10	13.818	5	27	51	14	58	106	<b>14.798</b>
F. H. R. SANT CAMIL	172	120	199	79	93	44	88	66	7	1	1	19	8.044	5	39	37	9	130	<b>9.153</b>
F.P. H DE MOLLET	26	51	65	58	89	2	16	8	1	37	7.917	107	4	11	220	22	347	112	<b>9.093</b>
F. PUIGVERT / IUNA	82	3.051	504	831	876	5	95	61	28	23	143	250	40	116	178	53	99	266	<b>6.701</b>
H. CLÍNIC I PROV. BCN	583	2.119	25.185	2.093	1.124	32	441	178	142	41	71	337	108	118	206	194	104	688	<b>33.764</b>
H. U. G. TRIAS I PUJOL	52	163	181	175	221	9	22	22	7	34	94	17.269	7	927	222	15	91	723	<b>20.234</b>
H.U. TRAUMAT. V. HEBRON	64	628	372	205	10.123	8	63	39	20	23	91	258	20	54	633	52	87	231	<b>12.971</b>
H.U. M-INFANTIL V. HEBRON	2	49	21	18	373		1	2	3		4	25	0	2	27	4	3	12	<b>546</b>
H.G.P.S. S.J.DÉU (S BOI)	187	49	98	41	33	7	187	11.422	27		2	30	15	4	19	11	8	51	<b>12.191</b>
H. MÚTUA DE TERRASSA	47	102	109	58	87	9	36	18	61	3	15	49	9	5	292	21.667	9	427	<b>23.003</b>
H.U. GENERAL V. HEBRON	150	1.795	902	840	24.672	23	148	72	57	121	629	2.587	62	379	2.289	300	523	1.063	<b>36.612</b>
H.C. ALT PENEDEès	93	59	74	57	45	7.955	82	31	36		2	17	60	4	16	12	2	197	<b>8.742</b>
H. STACREU I SANT PAU	268	25.201	1.130	5.354	3.108	36	251	111	66	31	104	529	122	145	266	115	138	649	<b>37.624</b>
H. DE MATARÓ	43	262	224	137	114	10	20	12	6	19	11	256	10	18.506	31	33	67	275	<b>20.036</b>
H. DE SABADELL	44	77	78	85	143	6	23	14	9	4	55	105	19	7	27.236	244	70	198	<b>28.417</b>
H. SANT CELONI	13	120	74	69	120	2	7	8	6	3.928	13	106	1	30	23	14	283	422	<b>5.239</b>
H. TERRASSA	52	64	74	33	78	2	27	22	9		5	44	12	7	2.415	14.085	16	277	<b>17.222</b>
H. VILADECANS	208	95	168	70	71	17	108	11.251	3			28	34	5	11	13	3	71	<b>12.156</b>
H. DOS DE MAIG	99	6.508	304	1.785	1.064	12	328	35	30	5	27	130	12	25	53	24	22	127	<b>10.590</b>
H. G. GRANOLLERS	33	166	121	118	236	8	30	12	7	729	714	191	8	54	117	32	16.841	275	<b>19.692</b>
H. G. DE L'HOSPITALET	10.416	40	270	35	63	14	3.989	69	25		1	18	30	9	20	25	3	60	<b>15.087</b>
H. M. BADALONA	21	60	49	93	45	3	12	3	6	2	15	12.968	3	54	29	26	29	87	<b>13.505</b>
H. PLATÓ	58	222	2.070	121	229	2	75	13	7	2	11	35	9	10	48	35	5	44	<b>2.996</b>
H.S.J DÉU ( ESPLUGUES )	10	10	14	2	6	1	102	3					3	1	1	2		13	<b>168</b>
H.S.J. DÉU ( MARTORELL )	292	99	160	88	83	28	425	65	8.090	1	8	49	17	8	26	118	4	172	<b>9.733</b>
H. U. BELLVITGE	17.165	245	750	187	234	350	10.461	4.394	1.135	6	9	63	903	35	55	89	34	792	<b>36.907</b>
H. U.SAGRAT COR	96	361	2.713	166	203	4	74	52	15	3	6	38	31	14	66	15	12	73	<b>3.942</b>
P. S. MAR	166	4.792	1.604	17.237	1.239	19	103	80	41	14	27	1.288	46	54	88	78	75	306	<b>27.257</b>
H. FORA RSB	919	1.718	2.108	882	1.566	209	758	471	388	50	155	1.061	261	1.251	1.147	838	382	0	<b>14.164</b>
<b>TOTAL</b>	<b>31.512</b>	<b>48.378</b>	<b>39.798</b>	<b>31.185</b>	<b>46.689</b>	<b>8.840</b>	<b>18.052</b>	<b>28.593</b>	<b>10.244</b>	<b>5.082</b>	<b>10.141</b>	<b>51.690</b>	<b>16.293</b>	<b>21.870</b>	<b>35.860</b>	<b>38.211</b>	<b>19.326</b>	<b>7.936</b>	<b>469.700</b>

Font: Facturació Serveis Sanitaris CatSalut

## Urgències per GTS i hospitals. Població total. Any 2008

URGÈNCIES. ANY 2008	GTS L'HOSPITALET - EL PRAT	AIS BARCELONA DRETA	AIS BARCELONA ESQUERRA	AIS BARCELONA LITORAL-MAR	AIS BARCELONA NORD	GTS ALT PENEDEÈS	GTS BAIX LL.- CENTRE FONTSANTA	GTS BAIX LLOBREGAT LITORAL	GTS BAIX LLOBR. NORD	GTS BAIX MONTSENY	GTS BAIX VALLÈS	GTS BNÈS NORD - BAIX MARESME	GTS GARRAF	GTS MARESME CENTRAL	GTS VALLÈS OCCID. EST	GTS VALLÈS OCCID. OEST	GTS VALLÈS ORIENTAL S. CENTRAL	SENSE ESPECIFICAR	FORA RSB	TOTAL
F. H. C. ST ANTONI ABAT	607	306	536	216	301	270	326	455	133	8	45	169	35.922	43	260	268	71	1.466	1.051	<b>42.453</b>
F. H. DE L'ESPERIT SANT	504	786	755	1.850	2.301	46	184	177	86	37	179	56.994	59	257	543	220	285	5.685	1.032	<b>71.980</b>
F. H. R. SANT CAMIL	794	456	729	273	420	605	405	658	91	17	30	182	40.035	46	238	262	70	3.202	1.274	<b>49.787</b>
F.P. H DE MOLLET	196	274	316	309	502	61	123	106	70	142	54.818	757	45	180	2.823	306	2.412	3.233	1.002	<b>67.675</b>
F. PUIGVERT / IUNA	322	7.172	1.421	2.230	2.311	59	371	232	130	79	474	1.099	139	440	816	336	377	776	905	<b>19.689</b>
H. CLÍNIC I PROV. BCN	4.997	8.555	61.750	8.889	5.012	276	2.686	2.796	790	239	539	2.947	806	953	1.434	1.503	723	13.101	4.381	<b>122.377</b>
H. U. G. TRIAS I PUJOL	411	952	916	1.320	1.326	62	230	233	141	174	874	82.395	98	3.649	1.697	371	665	6.805	2.865	<b>105.184</b>
H.U. TRAUMAT. V. HEBRON	542	2.644	1.651	1.249	28.504	62	506	394	168	139	519	1.709	125	326	2.894	513	505	946	1.316	<b>44.712</b>
H.U. M-INFANTIL V. HEBRON	1.248	3.202	1.666	2.485	29.805	134	619	939	464	253	1.276	7.158	264	820	5.047	802	1.014	7.136	2.057	<b>66.389</b>
H.G.P.S. S.J.DÉU (S BOI)	1.140	245	496	257	256	81	1.333	59.148	411	10	30	216	164	49	131	204	68	3.919	577	<b>68.735</b>
H. MÚTUA DE TERRASSA	383	589	664	417	643	84	308	214	760	32	133	466	112	175	2.262	123.659	251	6.561	3.016	<b>140.729</b>
H.U. GENERAL V. HEBRON	1.074	5.539	2.945	3.072	55.159	160	945	738	399	502	2.550	12.449	367	1.933	7.871	1.989	2.529	3.266	4.297	<b>107.784</b>
H.C. ALT PENEDEÈS	366	282	327	195	219	36.224	503	325	352	4	32	215	769	47	169	176	53	3.381	1.632	<b>45.271</b>
H. STA CREU I SANT PAU	2.123	77.377	6.357	18.006	13.001	210	1.339	806	469	186	670	4.815	566	965	2.090	1.171	820	10.398	3.707	<b>145.076</b>
H. DE MATARÓ	294	866	801	528	607	42	173	136	68	242	133	1.672	61	81.629	347	293	576	8.423	2.609	<b>99.500</b>
H. DE SABADELL	361	559	583	511	759	53	240	256	175	89	589	824	90	178	124.780	2.554	979	8.987	1.774	<b>144.341</b>
H. SANT CELONI	117	394	343	268	472	14	117	80	46	18.020	115	500	24	264	265	158	1.748	924	2.891	<b>26.760</b>
H. TERRASSA	295	324	333	271	436	42	239	145	239	17	129	408	76	107	17.748	80.463	202	6.308	2.407	<b>110.189</b>
H. VILADECANS	747	308	587	229	261	81	479	33.628	102	10	22	194	199	50	119	106	57	1.019	501	<b>38.699</b>
H. DOS DE MAIG	456	18.659	1.268	4.963	3.099	44	975	217	96	31	112	813	60	187	357	249	152	1.986	757	<b>34.481</b>
H. G. GRANOLLERS	273	664	588	442	922	85	209	207	78	6.775	5.337	1.032	62	632	1.035	385	91.038	11.275	2.394	<b>123.433</b>
H. G. DE L'HOSPITALET	36.847	788	2.065	751	679	56	11.711	538	254	17	41	489	150	104	221	255	96	3.217	742	<b>59.021</b>
H. M. BADALONA	231	440	417	629	489	64	122	96	69	33	151	48.372	41	394	259	164	176	2.307	694	<b>55.148</b>
H. PLATÓ	189	561	4.736	306	594	5	182	107	21	5	36	177	28	55	193	123	30	381	234	<b>7.963</b>
H.S.J DÉU ( ESPLUGUES )	21.685	2.298	10.999	2.399	2.406	1.369	26.070	15.656	5.167	230	702	3.946	2.166	889	1.311	1.640	1.074	17.231	4.086	<b>121.324</b>
H.S.J. DÉU ( MARTORELL )	908	299	512	327	350	160	1.875	473	37.219	12	41	292	75	81	211	817	59	3.811	1.425	<b>48.947</b>
H. U. BELLVITGE	44.982	1.180	3.025	949	1.078	1.070	25.625	14.558	4.391	29	83	700	3.077	229	418	599	208	4.220	3.071	<b>109.492</b>
H. U.SAGRAT COR	456	1.201	7.411	609	794	29	385	171	61	9	40	344	74	136	257	136	82	771	359	<b>13.325</b>
P. S. MAR	2.255	16.996	10.291	65.886	6.678	183	1.124	973	381	114	344	8.135	420	671	1.409	1.075	656	21.398	3.407	<b>142.396</b>
H. FORA RSB	4.936	6.937	9.258	4.669	6.864	1.915	4.595	4.526	3.883	634	1.356	6.579	3.456	5.783	7.889	7.498	3.260	.	0	<b>84.038</b>
<b>TOTAL</b>	<b>129.739</b>	<b>160.853</b>	<b>133.746</b>	<b>124.505</b>	<b>166.248</b>	<b>43.546</b>	<b>83.999</b>	<b>138.988</b>	<b>56.714</b>	<b>28.089</b>	<b>71.400</b>	<b>246.048</b>	<b>89.530</b>	<b>101.272</b>	<b>185.094</b>	<b>228.295</b>	<b>110.236</b>	<b>162.133</b>	<b>56.463</b>	<b>2.316.898</b>

Font: Facturació Serveis Sanitaris CatSalut

## Urgències per GTS i hospitals. Població pediàtrica. Any 2009

URGÈNCIES PEDIÀTRIQÜES (0-14 anys) RSB. ANY 2009	GTS L'HOSPITALET - EL PRAT	AIS BARCELONA DRETA	AIS BARCELONA ESQUERRA	AIS BARCELONA LITORAL-MAR	AIS BARCELONA NORD	GTS ALT PENEDÈS	GTS BAIX LL. - CENTRE FONTSANTA	GTS BAIX LLOBREGAT LITORAL	GTS BAIX LLOBR. NORD	GTS BAIX MONTSENY	GTS BAIX VALLÈS	GTS BNÈS NORD - BAIX MARESME	GTS GARRAF	GTS MARESME CENTRAL	GTS VALLÈS OCCID. EST	GTS VALLÈS OCCID. OEST	GTS VALLÈS ORIENTAL S. CENTRAL	FORA RSB	TOTAL
F. H. C. ST ANTONI ABAT	65	23	53	19	41	26	47	64	18		14	25	4.263	4	39	47	6	108	<b>4.862</b>
F. H. DE L'ESPERIT SANT	14	26	19	60	117	1	5	7	2	3	13	2.441	4	15	30	13	21	30	<b>2.821</b>
F. H. R. SANT CAMIL	145	82	134	44	83	376	116	188	40	4	9	52	11.667	7	89	112	21	443	<b>13.612</b>
F.P. H DE MOLLET	27	35	23	22	67	4	9	22	8	17	16.421	115	13	7	935	49	657	119	<b>18.550</b>
F. PUIGVERT / IUNA	0	32	21	9	17			4	2		7	19	3	4	12	4	5	18	<b>157</b>
H. CLÍNIC I PROV. BCN	8	81	171	37	33	2	7	5	11		2	47	2	10	10	29	1	18	<b>474</b>
H. U. G. TRIAS I PUJOL	76	123	139	252	266	18	38	27	22	38	254	23.885	10	563	451	70	202	398	<b>26.832</b>
H.U. TRAUMAT. V. HEBRON	7	18	26	22	76	3	10	8	6	4	8	52	3	20	22	11	22	58	<b>376</b>
H.U. M-INFANTIL V. HEBRON	734	1.918	1.106	1.658	20.480	76	340	625	286	183	1.021	5.652	161	592	3.609	566	784	1.374	<b>41.165</b>
H.G.P.S. S.J.DÉU (S BOI)	286	36	54	38	38	27	484	19.486	174	1	3	52	51	15	22	29	7	183	<b>20.986</b>
H. MÚTUA DE TERRASSA	66	56	76	64	114	12	40	23	333	17	16	59	8	31	321	31.839	29	847	<b>33.951</b>
H.U. GENERAL V. HEBRON	12	26	27	23	158	1	20	27	16	11	16	121	12	37	51	21	23	72	<b>674</b>
H.C. ALT PENEDÈS	59	44	56	27	39	10.205	92	111	80	1	4	22	289	9	32	46	15	426	<b>11.557</b>
H. STA CREU I SANT PAU	348	14.052	898	3.253	2.127	25	108	86	96	14	97	1.185	29	133	365	173	96	308	<b>23.393</b>
H. DE MATARÓ	36	122	159	66	93	6	21	32	19	107	26	294	6	19.864	71	53	143	634	<b>21.752</b>
H. DE SABADELL	60	85	67	68	100	12	43	35	44	23	177	126	19	39	36.638	656	315	408	<b>38.915</b>
H. SANT CELONI	22	74	53	36	73	3	33	14	10	2.730	19	70	14	57	51	37	244	476	<b>4.016</b>
H. TERRASSA	48	26	33	63	61	10	38	28	67	11	45	82	11	17	5.818	25.921	55	897	<b>33.231</b>
H. VILADECANS	16	4	9	6	7	2	15	1.098	13		3	5	2	4	3			25	<b>1.215</b>
H. DOS DE MAIG	13	347	21	111	32	3	9	7	10	2	4	21		5	8	23	12	10	<b>638</b>
H. G. GRANOLLERS	38	91	68	51	107	7	20	29	20	2.432	1.195	107	11	111	144	63	17.657	355	<b>22.506</b>
H. G. DE L'HOSPITALET	261	9	16	5	8		40	13	4			7			2	8	2	3	<b>378</b>
H. M. BADALONA	8	17	17	23	18	2	2	6	4	1	11	2.714	1	20	16	11	12	21	<b>2.904</b>
H. PLATÓ	5	13	114		20		2	1				5	1	2	1	3	2	7	<b>176</b>
H.S.J DÉU (ESPLUGUES)	19.735	1.988	10.806	2.259	2.310	1.330	19.100	13.014	4.759	278	796	3.799	1.917	839	1.226	1.476	1.048	3.711	<b>90.391</b>
H.S.J. DÉU (MARTORELL)	76	20	37	24	42	23	141	58	8.169		8	29	11	8	40	184	8	244	<b>9.122</b>
H. U. BELLVITGE	48	8	8		2		16	23	9			1	13			3		7	<b>138</b>
H. U.SAGRAT COR	83	117	1.150	142	99	5	45	32	7		7	67	10	16	29	18	14	29	<b>1.870</b>
P. S. MAR	161	1.010	1.208	9.198	438	17	73	69	40	7	21	1.504	19	42	138	72	26	196	<b>14.239</b>
H. FORA RSB	967	1.484	2.243	989	1.488	502	1.138	1.239	1.533	182	333	1.379	947	919	2.368	2.431	842	0	<b>20.984</b>
<b>TOTAL</b>	<b>23.424</b>	<b>21.967</b>	<b>18.812</b>	<b>18.569</b>	<b>28.554</b>	<b>12.698</b>	<b>22.052</b>	<b>36.381</b>	<b>15.802</b>	<b>6.066</b>	<b>20.530</b>	<b>43.937</b>	<b>19.497</b>	<b>23.390</b>	<b>52.541</b>	<b>63.971</b>	<b>22.269</b>	<b>11.425</b>	<b>461.885</b>

Font: Facturació Serveis Sanitaris CatSalut

## Urgències per GTS i hospitals. Població adulta. Any 2009

URGÈNCIES ADULTS (15-64 anys) RSB. ANY 2009	GTS L'HOSPITALET - EL PRAT	AIS BARCELONA DRETA	AIS BARCELONA ESQUERRA	AIS BARCELONA LITORAL-MAR	AIS BARCELONA NORD	GTS ALT PENEDEÈS	GTS BAIX LL.- CENTRE FONTSANTA	GTS BAIX LLOBREGAT LITORAL	GTS BAIX LLOBR. NORD	GTS BAIX MONTSENY	GTS BAIX VALLÈS	GTS BNÈS NORD - BAIX MARESME	GTS GARRAF	GTS MARESME CENTRAL	GTS VALLÈS OCCID. EST	GTS VALLÈS OCCID. OEST	GTS VALLÈS ORIENTAL S. CENTRAL	FORA RSB	TOTAL
F. H. C. ST ANTONI ABAT	392	194	343	174	175	230	228	353	80	10	41	130	26.552	40	164	175	30	848	30.159
F. H. DE L'ESPERIT SANT	493	704	662	1.653	1.881	63	177	174	78	29	188	41.698	49	251	521	255	209	947	50.032
F. H. R. SANT CAMIL	373	218	356	150	192	227	230	390	72	10	24	130	21.444	26	134	160	38	759	24.933
F.P. H DE MOLLET	130	191	228	201	395	17	113	88	50	95	31.345	432	41	91	1.815	181	1.348	667	37.428
F. PUIGVERT / IUNA	232	3.765	826	1.282	1.369	41	217	150	95	54	296	817	93	300	610	257	266	537	11.207
H. CLÍNIC I PROV. BCN	3.760	5.896	33.983	6.070	3.501	253	2.107	2.304	583	164	465	2.276	627	744	1.120	1.126	560	3.357	68.896
H. U. G. TRIAS I PUJOL	291	621	635	856	869	38	163	175	82	86	586	43.545	50	2.264	1.117	292	465	1.766	53.901
H.U. TRAUMAT. V. HEBRON	465	1.782	1.247	987	18.465	50	495	346	148	81	438	1.368	112	285	2.231	412	434	1.031	30.377
H.U. M-INFANTIL V. HEBRON	479	1.256	618	860	11.323	57	282	307	131	94	358	1.955	93	257	1.710	321	359	817	21.277
H.G.P.S. S.J.DÉU (S BOI)	903	161	348	202	185	61	903	32.035	259	7	24	156	104	38	88	164	29	536	36.203
H. MÚTUA DE TERRASSA	306	388	526	331	456	71	279	193	517	42	108	402	60	122	1.739	81.348	193	2.274	89.355
H.U. GENERAL V. HEBRON	868	3.434	2.150	2.176	29.892	118	789	578	304	379	1.790	9.472	239	1.558	5.386	1.444	1.946	3.246	65.769
H.C. ALT PENEDEÈS	219	153	195	108	138	22.417	346	262	254	5	14	129	566	32	142	144	56	1.028	26.208
H. STACREU I SANT PAU	1.553	41.153	3.815	9.292	7.984	127	989	688	355	149	462	2.970	361	677	1.418	896	640	2.599	76.128
H. DE MATARÓ	182	475	517	319	365	30	111	90	49	148	91	1.101	43	49.371	250	179	479	1.992	55.792
H. DE SABADELL	245	362	363	312	528	43	168	147	87	50	378	502	60	137	63.754	1.594	564	1.238	70.532
H. SANT CELONI	112	253	176	187	262	3	80	60	20	12.036	74	339	9	206	230	88	1.397	2.082	17.614
H. TERRASSA	212	173	227	186	259	46	150	120	200	17	93	278	31	90	11.109	46.983	144	1.645	61.963
H. VILADECANS	526	195	358	169	186	49	389	22.366	95	10	17	148	190	34	103	79	52	521	25.487
H. DOS DE MAIG	424	12.678	1.036	3.191	2.153	44	767	160	70	19	95	686	72	171	324	215	140	631	22.876
H. G. GRANOLLERS	203	409	384	264	529	55	139	153	68	3.799	3.239	662	42	490	801	292	59.151	1.604	72.284
H. G. DE L'HOSPITALET	26.627	665	1.843	675	663	69	7.351	506	219	11	30	481	112	128	205	243	88	699	40.615
H. M. BADALONA	231	402	385	585	430	44	116	110	82	24	132	33.165	26	367	203	132	148	581	37.163
H. PLATÓ	139	367	2.907	209	406	11	119	81	11	11	22	168	25	39	190	93	31	172	5.001
H.S.J DÉU (ESPLUGUES)	4.307	406	1.090	322	472	193	8.539	3.147	646	30	79	394	382	139	232	242	138	723	21.481
H.S.J. DÉU (MARTORELL)	513	181	280	168	245	130	1.287	349	22.488	9	30	183	50	34	168	592	58	1.073	27.838
H. U. BELLVITGE	26.660	835	2.187	790	802	757	15.764	10.039	3.074	20	80	654	2.063	187	382	466	171	2.271	67.202
H. U. SAGRAT COR	350	767	3.933	380	569	24	312	150	63	13	14	290	69	92	177	147	52	265	7.667
P. S. MAR	1.762	10.593	7.433	40.860	4.651	175	971	879	324	109	290	5.194	269	617	1.161	858	536	2.923	79.605
H. FORA RSB	3.191	3.668	5.415	2.875	3.948	1.270	2.747	2.663	2.353	433	969	4.103	2.413	3.260	4.797	4.620	2.170	0	50.895
<b>TOTAL</b>	<b>76.148</b>	<b>92.345</b>	<b>74.466</b>	<b>75.834</b>	<b>93.293</b>	<b>26.713</b>	<b>46.328</b>	<b>79.063</b>	<b>32.857</b>	<b>17.944</b>	<b>41.772</b>	<b>153.828</b>	<b>56.247</b>	<b>62.047</b>	<b>102.281</b>	<b>143.998</b>	<b>71.892</b>	<b>38.832</b>	<b>1.285.888</b>

Font: Facturació Serveis Sanitaris CatSalut

## Urgències per GTS i hospitals. Població ≥ 65 Anys. Any 2009

URGÈNCIES PERSONES ≥ 65 ANYS. RSB. ANY 2009	GTS L'HOSPITALET - EL PRAT	AIS BARCELONA DRETA	AIS BARCELONA ESQUERRA	AIS BARCELONA LITORAL-MAR	AIS BARCELONA NORD	GTS ALT PENEDÈS	GTS BAIX LL. - CENTRE FONTSANTA	GTS BAIX LLOBREGAT LITORAL	GTS BAIX LLOBR. NORD	GTS BAIX MONTSENY	GTS BAIX VALLÈS	GTS BNÈS NORD - BAIX MARESME	GTS GARRAF	GTS MARESME CENTRAL	GTS VALLÈS OCCID. EST	GTS VALLÈS OCCID. OEST	GTS VALLÈS ORIENTAL S. CENTRAL	FORA RSB	TOTAL
F. H. C. ST ANTONI ABAT	125	78	95	40	51	21	67	52	13	1	3	22	6.776	4	30	35	5	100	7.518
F. H. DE L'ESPERIT SANT	30	86	40	184	368	3	15	18	7	5	37	14.460	1	17	58	15	33	108	15.485
F. H. R. SANT CAMIL	170	134	180	58	104	35	93	95	10		6	31	8.086	2	49	34	3	136	9.226
F.P. H DE MOLLET	24	54	52	47	72	1	13	16	4	28	8.351	82	11	9	267	16	380	79	9.506
F. PUIGVERT / IUNA	130	3.050	500	867	794	15	113	58	44	27	130	300	31	103	206	62	89	229	6.748
H. CLÍNIC I PROV. BCN	563	2.025	24.772	1.859	954	33	446	157	148	35	83	337	111	157	220	203	99	617	32.819
H. U. G. TRIAS I PUJOL	35	140	168	174	213	8	21	12	8	16	91	17.757	11	807	215	17	97	718	20.508
H.U. TRAUMAT. V. HEBRON	74	720	389	232	10.258	9	67	51	12	22	105	239	20	26	650	54	95	246	13.269
H.U. M-INFANTIL V. HEBRON	4	36	31	19	376		4	5	1	2	2	33		2	32	1	2	12	562
H.G.P.S. S.J.DÉU (S BOI)	211	28	108	37	48	12	210	12.202	28			12	9	3	30	14	7	72	13.031
H. MÚTUA DE TERRASSA	49	131	122	71	112	1	42	14	90	1	20	41	11	18	259	25.089	35	455	26.561
H.U. GENERAL V. HEBRON	165	1.808	903	821	24.797	25	125	79	39	104	527	2.757	51	393	2.206	218	496	1.020	36.534
H.C. ALT PENEDÈS	101	44	84	46	75	8.523	75	68	41	1	3	36	79	15	10	19	6	194	9.420
H. STACREU I SANT PAU	233	26.752	1.150	5.078	2.982	20	272	112	62	61	106	604	92	123	303	139	144	674	38.907
H. DE MATARÓ	53	193	248	130	168	4	10	12	4	34	9	255	4	20.090	41	29	38	346	21.668
H. DE SABADELL	43	107	79	85	154	6	23	19	5	4	56	86	12	26	28.399	191	63	228	29.586
H. SANT CELONI	25	113	74	72	128	1	13	14	1	4.165	14	123	1	27	23	13	268	505	5.580
H. TERRASSA	56	58	48	33	48	6	27	24	13		9	34	6	6	2.773	14.241	26	316	17.724
H. VILADECANS	214	93	178	38	50	8	79	12.029	11		1	33	35	5	9	9	6	90	12.888
H. DOS DE MAIG	88	6.889	323	1.647	950	13	426	30	14	1	25	117	13	35	62	23	27	128	10.811
H. G. GRANOLLERS	39	214	133	116	216	7	20	17	5	701	802	199	7	46	137	21	17.788	284	20.752
H. G. DE L'HOSPITALET	10.670	42	241	33	44	16	3.835	56	28	1	2	24	13	9	8	23	3	75	15.123
H. M. BADALONA	11	63	62	79	65	1	6	11	4	1	17	13.636	2	37	16	7	30	79	14.127
H. PLATÓ	46	221	2.570	126	258	3	68	20	5	4	3	40	8	11	69	41	13	54	3.560
H.S.J DÉU ( ESPLUGUES )	12	1	7	2	3		138	4	1			3	5		3			5	184
H.S.J. DÉU ( MARTORELL )	299	92	137	82	94	31	446	46	9.014			58	13	9	36	129	3	158	10.647
H. U. BELLVITGE	17.141	173	677	143	178	392	11.367	4.389	1.173	12	7	77	877	31	50	73	29	721	37.510
H. U.SAGRAT COR	103	314	2.832	161	206	4	106	101	14	1	2	45	47	9	124	22	17	92	4.200
P. S. MAR	194	4.617	1.565	17.791	1.164	16	103	80	21	23	36	1.204	45	82	127	106	87	322	27.583
H. FORA RSB	964	1.718	2.123	914	1.697	221	794	465	357	63	183	1.111	270	858	1.274	996	357	0	14.365
<b>TOTAL</b>	<b>31.872</b>	<b>49.994</b>	<b>39.891</b>	<b>30.985</b>	<b>46.627</b>	<b>9.435</b>	<b>19.024</b>	<b>30.256</b>	<b>11.177</b>	<b>5.313</b>	<b>10.630</b>	<b>53.756</b>	<b>16.647</b>	<b>22.960</b>	<b>37.686</b>	<b>41.840</b>	<b>20.246</b>	<b>8.063</b>	<b>486.402</b>

Font: Facturació Serveis Sanitaris CatSalut

## Urgències per GTS i hospitals. Població total. Any 2009

URGÈNCIES. ANY 2009	GTS L'HOSPITALET - EL PRAT	AI5 BARCELONA DRETA	AI5 BARCELONA ESQUERRA	AI5 BARCELONA LITORAL-MAR	AI5 BARCELONA NORD	GTS ALT PENEDÈS	GTS BAX LL. - CENTRE FONTSANTA	GTS BAX LLOBREGAT LITORAL	GTS BAX LLOBR. NORD	GTS BAX MONTSENY	GTS BAX VALLÈS	GTS BNÈS NORD - BAIX MARESME	GTS GARRAF	GTS MARESME CENTRAL	GTS VALLÈS OCCID. EST	GTS VALLÈS OCCID. OEST	GTS VALLÈS ORIENTAL S. CENTRAL	SENSE ESPECIFICAR	FORA RSB	TOTAL
F. H. C. ST ANTONI ABAT	582	295	491	233	267	277	342	469	111	11	58	177	37.591	48	233	257	41	1.329	1.056	<b>43.868</b>
F. H. DE L'ESPERIT SANT	537	816	721	1.897	2.366	67	197	199	87	37	238	58.599	54	283	609	283	263	4.688	1.085	<b>73.026</b>
F. H. R. SANT CAMIL	688	434	670	252	379	638	439	673	122	14	39	213	41.197	35	272	306	62	2.933	1.338	<b>50.704</b>
F.P. H DE MOLLET	181	280	303	270	534	22	135	126	62	140	56.117	629	65	107	3.017	246	2.385	2.751	865	<b>68.235</b>
F. PUIGVERT / IUNA	362	6.847	1.347	2.158	2.180	56	330	212	141	81	433	1.136	127	407	828	323	360	684	784	<b>18.796</b>
H. CLÍNIC I PROV. BCN	4.331	8.002	58.926	7.966	4.488	288	2.560	2.466	742	199	550	2.660	740	911	1.350	1.358	660	10.871	3.992	<b>113.060</b>
H. U. G. TRIAS I PUJOL	402	884	942	1.282	1.348	64	222	214	112	140	931	85.187	71	3.634	1.783	379	764	6.199	2.882	<b>107.440</b>
H.U. TRAUMAT. V. HEBRON	546	2.520	1.662	1.241	28.799	62	572	405	166	107	551	1.659	135	331	2.903	477	551	898	1.335	<b>44.920</b>
H.U. M-INFANTIL V. HEBRON	1.217	3.210	1.755	2.537	32.179	133	626	937	418	279	1.381	7.640	254	851	5.351	888	1.145	6.076	2.203	<b>69.080</b>
H.G.P.S. S.J.DÉU (S BOI)	1.400	225	510	277	271	100	1.597	63.723	461	8	27	220	164	56	140	207	43	3.276	791	<b>73.496</b>
H. MÚTUA DE TERRASSA	421	575	724	466	682	84	361	230	940	60	144	502	79	171	2.319	138.276	257	5.895	3.576	<b>155.762</b>
H.U. GENERAL V. HEBRON	1.045	5.268	3.080	3.020	54.847	144	934	684	359	494	2.333	12.350	302	1.988	7.643	1.683	2.465	2.330	4.338	<b>105.307</b>
H.C. ALT PENEDÈS	379	241	335	181	252	41.145	513	441	375	7	21	187	934	56	184	209	77	2.737	1.648	<b>49.922</b>
H. STA CREU I SANT PAU	2.134	81.957	5.863	17.623	13.093	172	1.369	886	513	224	665	4.759	482	933	2.086	1.208	880	8.790	3.581	<b>147.218</b>
H. DE MATARÓ	271	790	924	515	626	40	142	134	72	289	126	1.650	53	89.325	362	261	660	7.200	2.972	<b>106.412</b>
H. DE SABADELL	348	554	509	465	782	61	234	201	136	77	611	714	91	202	128.791	2.441	942	7.670	1.874	<b>146.703</b>
H. SANT CELONI	159	440	303	295	463	7	126	88	31	18.931	107	532	24	290	304	138	1.909	602	3.063	<b>27.812</b>
H. TERRASSA	316	257	308	282	368	62	215	172	280	28	147	394	48	113	19.700	87.145	225	5.676	2.858	<b>118.594</b>
H. VILADECANS	756	292	545	213	243	59	483	35.493	119	10	21	186	227	43	115	91	58	1.014	636	<b>40.604</b>
H. DOS DE MAIG	525	19.914	1.380	4.949	3.135	60	1.202	197	94	22	124	824	85	211	394	261	179	1.807	769	<b>36.132</b>
H. G. GRANOLLERS	280	714	585	431	852	69	179	199	93	6.932	5.236	968	60	647	1.082	376	94.596	9.805	2.243	<b>125.347</b>
H. G. DE L'HOSPITALET	37.558	716	2.100	713	715	85	11.226	575	251	12	32	512	125	137	215	274	93	2.155	777	<b>58.271</b>
H. M. BADALONA	250	482	464	687	513	47	124	127	90	26	160	49.515	29	424	235	150	190	2.138	681	<b>56.332</b>
H. PLATÓ	190	601	5.591	335	684	14	189	102	16	15	25	213	34	52	260	137	46	453	233	<b>9.190</b>
H.S.J DÉU ( ESPLUGUES )	24.054	2.395	11.903	2.583	2.785	1.523	27.777	16.165	5.406	308	875	4.196	2.304	978	1.461	1.718	1.186	14.530	4.439	<b>126.586</b>
H.S.J. DÉU ( MARTORELL )	888	293	454	274	381	184	1.874	453	39.671	9	38	270	74	51	244	905	69	3.151	1.475	<b>50.758</b>
H. U. BELLVITGE	43.849	1.016	2.872	933	982	1.149	27.147	14.451	4.256	32	87	732	2.953	218	432	542	200	3.588	2.999	<b>108.438</b>
H. U.SAGRAT COR	536	1.198	7.915	683	874	33	463	283	84	14	23	402	126	117	330	187	83	744	386	<b>14.481</b>
P. S. MAR	2.117	16.220	10.206	67.849	6.253	208	1.147	1.028	385	139	347	7.902	333	741	1.426	1.036	649	18.970	3.441	<b>140.397</b>
H. FORA RSB	5.122	6.870	9.781	4.778	7.133	1.993	4.679	4.367	4.243	678	1.485	6.593	3.630	5.037	8.439	8.047	3.369	.	0	<b>86.244</b>
<b>TOTAL</b>	<b>131.444</b>	<b>164.306</b>	<b>133.169</b>	<b>125.388</b>	<b>168.474</b>	<b>48.846</b>	<b>87.404</b>	<b>145.700</b>	<b>59.836</b>	<b>29.323</b>	<b>72.932</b>	<b>251.521</b>	<b>92.391</b>	<b>108.397</b>	<b>192.508</b>	<b>249.809</b>	<b>114.407</b>	<b>138.960</b>	<b>58.320</b>	<b>2.373.135</b>

Font: Facturació Serveis Sanitaris CatSalut

## Urgències per GTS i hospitals. Població pediàtrica. Any 2010

URGÈNCIES PEDIÀTRIQUES (0-14 anys) RSB. ANY 2010	GTS L'HOSPITALET- EL PRAT	AIS BARCELONA DRETA	AIS BARCELONA ESQUERRA	AIS BARCELONA LITORAL-MAR	AIS BARCELONA NORD	GTS ALT PENEDEÈS	GTS BAIX LL.- CENTRE FONTSANTA	GTS BAIX LLOBREGAT LITORAL	GTS BAIX LLOBR. NORD	GTS BAIX MONTSENY	GTS BAIX VALLÈS	GTS BNÈS NORD - BAIX MARESME	GTS GARRAF	GTS MARESME CENTRAL	GTS VALLÈS OCCID. EST	GTS VALLÈS OCCID. OEST	GTS VALLÈS ORIENTAL S. CENTRAL	FORA RSB	TOTAL	
F. H. C. ST ANTONI ABAT	53	23	42	29	28	22	23	39	16	.	6	15	3.959	3	33	46	6	89	4.432	
F. H. DE L'ESPERIT SANT	15	23	18	62	140	5	7	8	5	1	10	2.630	3	11	23	10	9	50	3.030	
F. H. R. SANT CAMIL	117	59	157	42	75	293	88	135	29	.	13	31	10.330	5	69	77	6	300	11.826	
F.P. H DE MOLLET	14	29	19	14	46	6	13	16	12	22	12.738	82	15	22	1.040	24	597	110	14.819	
F. PUIGVERT / IUNA	4	37	6	11	24	.	2	2	3	1	3	18	.	4	16	8	5	16	160	
H. CLÍNIC I PROV. BCN	10	55	132	29	40	.	11	8	3	1	.	53	8	7	15	17	1	15	405	
H. U. G. TRIAS I PUJOL	57	84	76	198	221	8	24	40	9	22	183	21.472	13	487	390	65	141	340	23.830	
H.G.P.S. S.J.DÉU (S BOI)	264	27	64	38	30	44	469	17.730	146	.	4	25	62	3	29	46	7	168	19.156	
H. MÚTUA DE TERRASSA	43	48	83	44	66	8	43	25	264	5	11	45	5	21	262	25.995	20	719	27.707	
H.C. ALT PENEDEÈS	43	45	51	32	36	10.373	79	83	72	2	8	36	254	3	33	36	10	330	11.526	
H. STA CREU I SANT PAU	220	12.564	731	2.606	1.964	31	74	82	62	26	61	953	31	113	211	152	96	272	20.249	
H. DE MATARÓ	31	107	126	53	86	4	24	17	17	98	27	227	12	18.534	64	69	154	541	20.191	
H. DE SABADELL	59	72	45	55	103	7	10	37	29	14	114	127	9	22	30.466	538	254	317	32.278	
H. SANT CELONI	13	46	52	23	61	6	23	16	8	2.622	29	67	11	47	31	32	231	367	3.685	
H. TERRASSA	17	13	40	37	53	3	38	21	65	2	20	48	12	23	5.694	23.784	44	779	30.693	
H. VILADECANS	24	9	8	4	6	2	17	1.427	8	1	.	11	15	2	5	7	2	13	1.561	
H. DOS DE MAIG	5	357	13	81	28	1	3	2	5	.	1	11	.	6	6	5	1	12	537	
H. G. GRANOLLERS	28	66	58	41	83	11	28	16	6	2.290	917	87	8	65	125	35	16.220	302	20.386	
H. G. DE L'HOSPITALET	238	14	23	1	10	2	48	8	3	1	.	4	1	3	2	2	1	2	363	
H. M. BADALONA	8	24	8	19	15	5	4	2	1	3	12	3.049	2	15	8	10	7	31	3.223	
H. PLATÓ	2	14	135	.	15	.	3	5	1	.	.	1	1	4	1	4	1	1	188	
H.S.J DÉU ( ESPLUGUES )	16.170	1.535	9.890	1.688	1.827	1.266	16.813	9.708	4.085	207	628	3.072	1.642	707	986	1.315	979	3.045	75.563	
H.S.J. DÉU ( MARTORELL )	62	16	36	22	42	25	128	55	7.435	1	1	25	7	10	24	149	5	236	8.279	
H. ST. J. DESPÍ MOISÈS BROGGI	9	7	19	6	3	3	1.135	17	16	.	.	2	1	3	5	8	4	19	1.257	
H. U. BELLVITGE	50	2	8	3	1	3	10	29	9	.	.	2	10	.	1	.	.	7	135	
H.U. GENERAL V. HEBRON	577	1.447	952	1.358	18.165	86	347	471	239	185	896	5.059	144	570	3.204	543	786	1.173	36.202	
H. U.SAGRAT COR	79	98	1.125	94	92	11	68	15	4	3	3	35	3	18	25	24	9	34	1.740	
P.S.MAR	118	863	1.073	7.948	361	4	53	81	38	11	22	1.281	5	34	96	49	33	149	12.219	
CLÍNICA DEL VALLÈS	.	.	.	.	.	.	.	.	.	.	.	.	.	.	.	8	2	.	10	10
H. FORA RSB	810	1.450	1.820	769	1.312	422	1.094	938	1.205	162	298	1.116	877	774	2.006	2.138	671	.	17.862	
<b>TOTAL</b>	<b>19.140</b>	<b>19.134</b>	<b>16.810</b>	<b>15.307</b>	<b>24.933</b>	<b>12.651</b>	<b>20.679</b>	<b>31.033</b>	<b>13.795</b>	<b>5.680</b>	<b>16.005</b>	<b>39.584</b>	<b>17.440</b>	<b>21.516</b>	<b>44.878</b>	<b>55.190</b>	<b>20.300</b>	<b>9.437</b>	<b>403.512</b>	

Font: Facturació Serveis Sanitaris CatSalut

## Urgències per GTS i hospitals. Població adulta. Any 2010

URGÈNCIES ADULTS (15-64 anys) RSB. ANY 2010	GTS L'HOSPITALET - EL PRAT	AIS BARCELONA DRETA	AIS BARCELONA ESQUERRA	AIS BARCELONA LITORAL-MAR	AIS BARCELONA NORD	GTS ALT PENEDEÈS	GTS BAIX LL.- CENTRE FONTSANTA	GTS BAIX LLOBREGAT LITORAL	GTS BAIX LLOBR. NORD	GTS BAIX MONTSENY	GTS BAIX VALLÈS	GTS BNÈS NORD - BAIX MARESME	GTS GARRAF	GTS MARESME CENTRAL	GTS VALLÈS OCCID. EST	GTS VALLÈS OCCID. OEST	GTS VALLÈS ORIENTAL S. CENTRAL	FORA RSB	TOTAL
F. H. C. ST ANTONI ABAT	311	160	257	114	173	188	168	248	72	12	30	106	23.560	32	156	169	210	695	26.477
F. H. DE L'ESPERIT SANT	389	539	548	1.540	1.896	51	165	106	74	32	189	40.136	39	196	466	198	210	737	47.511
F. H. R. SANT CAMIL	282	195	345	130	197	240	201	266	61	10	37	99	20.731	24	104	115	24	621	23.682
F.P. H DE MOLLET	130	176	165	178	289	15	74	83	28	74	30.164	390	18	83	2.146	182	1.458	577	36.230
F. PUIGVERT / IUNA	165	3.663	728	1.176	1.264	34	235	156	82	46	252	771	63	260	500	210	256	512	10.373
H. CLÍNIC I PROV. BCN	3.169	5.258	32.423	5.276	2.936	229	1.758	1.889	575	172	454	1.975	627	765	1.011	1.194	606	3.058	63.375
H. U. G. TRIAS I PUJOL	216	560	514	709	743	39	112	86	80	107	537	41.891	52	2.192	1.103	301	499	1.490	51.231
H.G.P.S. S.J.DÉU (S BOI)	1.109	151	612	214	210	49	1.169	35.876	289	10	24	192	385	33	117	163	53	518	41.174
H. MÚTUA DE TERRASSA	236	295	441	294	349	40	222	139	533	17	89	285	68	114	1.445	73.756	241	1.903	80.467
H.C. ALT PENEDEÈS	173	135	212	116	128	24.870	285	216	232	3	16	140	629	35	118	110	37	1.034	28.489
H. STA CREU I SANT PAU	1.206	40.296	3.372	8.917	7.626	108	956	626	332	127	389	2.701	353	652	1.301	885	616	2.383	72.846
H. DE MATARÓ	157	341	457	269	315	30	120	80	45	142	101	879	40	47.249	222	193	438	1.696	52.774
H. DE SABADELL	191	286	293	274	452	28	168	127	87	39	268	402	60	112	60.902	1.545	497	1.060	66.791
H. SANT CELONI	89	206	159	140	249	10	60	47	23	11.835	82	243	12	235	175	80	1.290	1.817	16.752
H. TERRASSA	136	161	201	150	216	13	112	91	182	23	105	209	38	71	11.067	46.206	156	1.603	60.740
H. VILADECANS	520	177	336	184	158	47	339	23.420	87	8	20	127	205	33	84	103	35	486	26.369
H. DOS DE MAIG	482	17.043	1.213	3.274	2.494	43	365	180	95	32	113	816	87	189	351	228	143	820	27.968
H. G. GRANOLLERS	172	372	335	257	423	32	122	104	64	3.734	2.678	515	58	417	668	205	55.612	1.426	67.194
H. G. DE L'HOSPITALET	26.843	620	1.831	636	545	73	4.191	497	148	18	55	468	106	90	257	230	94	598	37.300
H. M. BADALONA	167	389	322	456	324	54	106	75	56	28	135	32.535	29	358	227	151	173	579	36.164
H. PLATÓ	157	389	3.483	257	499	12	126	91	24	8	29	176	25	53	179	93	34	233	5.868
H.S.J DÉU ( ESPLUGUES )	4.056	339	1.003	319	409	215	8.043	2.795	657	39	87	378	331	93	176	260	150	628	19.978
H.S.J. DÉU ( MARTORELL )	395	150	232	123	164	102	721	305	22.059	10	30	157	30	28	164	551	51	953	26.225
H. ST. J. DESPÍ MOISÈS BROGGI	697	275	441	187	286	67	21.114	433	313	5	29	168	61	64	111	162	42	338	24.793
H. U. BELLVITGE	25.594	788	1.927	681	705	799	9.609	9.582	3.071	33	96	508	2.236	165	319	415	174	2.295	58.997
H.U. GENERAL V. HEBRON	1.615	5.818	3.652	3.947	56.085	235	1.250	1.170	663	621	2.437	12.531	391	2.304	8.906	2.339	2.902	5.059	111.925
H. U.SAGRAT COR	389	790	3.901	468	495	25	262	159	51	16	23	301	64	95	313	135	59	244	7.790
P.S.MAR	1.564	9.378	6.652	39.708	4.341	174	719	746	273	80	239	4.489	232	537	995	786	450	2.326	73.689
CLÍNICA DEL VALLÈS	.	2	2	.	4	.	.	.	1	.	.	2	.	1	60	1	.	.	74
H. FORA RSB	2.586	3.354	4.585	2.430	3.243	1.134	2.321	2.259	2.125	364	729	3.519	2.234	2.595	4.335	3.908	1.969	.	43.690
<b>TOTAL</b>	<b>73.196</b>	<b>92.306</b>	<b>70.642</b>	<b>72.424</b>	<b>87.218</b>	<b>28.956</b>	<b>55.093</b>	<b>81.852</b>	<b>32.382</b>	<b>17.645</b>	<b>39.437</b>	<b>147.109</b>	<b>52.764</b>	<b>59.075</b>	<b>97.978</b>	<b>134.874</b>	<b>68.296</b>	<b>35.689</b>	<b>1.246.936</b>

Font: Facturació Serveis Sanitaris CatSalut

## Urgències per GTS i hospitals. Població ≥ 65 Anys. Any 2010

URGÈNCIES PERSONES ≥ 65 ANYS. RSB. ANY 2010	GTS L'HOSPITALET - EL PRAT	AIS BARCELONA DRETA	AIS BARCELONA ESQUERRA	AIS BARCELONA LITORAL-MAR	AIS BARCELONA NORD	GTS ALT PENEDEÈS	GTS BAIX LL. - CENTRE FONTSANTA	GTS BAIX LLOBREGAT LITORAL	GTS BAIX LLOBR. NORD	GTS BAIX MONTSENY	GTS BAIX VALLÈS	GTS BNÈS NORD - BAIX MARESME	GTS GARRAF	GTS MARESME CENTRAL	GTS VALLÈS OCCID. EST	GTS VALLÈS OCCID. OEST	GTS VALLÈS ORIENTAL S. CENTRAL	FORA RSB	TOTAL
F. H. C. ST ANTONI ABAT	153	75	93	27	59	20	75	38	9		2	13	6.399	4	35	33	2	97	7.134
F. H. DE L'ESPERIT SANT	29	69	37	248	342	1	7	14	10	4	13	14.633	6	15	41	16	30	68	15.583
F. H. R. SANT CAMIL	169	97	159	67	101	28	58	76	14	1	7	39	8.391	4	32	25	9	118	9.395
F.P. H DE MOLLET	28	40	36	35	71		26	13	6	38	8.916	62	4	4	339	16	363	97	10.094
F. PUIGVERT / IUNA	102	3.091	404	892	839	7	112	66	25	28	121	268	22	83	139	33	111	198	6.541
H. CLÍNIC I PROV. BCN	524	1.790	23.726	1.664	822	36	345	169	126	31	81	284	96	115	199	210	95	538	30.851
H. U. G. TRIAS I PUJOL	37	118	158	174	168	6	23	17	17	26	62	18.300	9	836	179	38	97	698	20.963
H.G.P.S. S.J.DÉU (S BOI)	178	44	114	43	36	7	232	13.650	29			20	36	1	14	14	4	75	14.497
H. MÚTUA DE TERRASSA	65	112	121	54	86	5	33	28	83	2	13	35	18	5	252	24.237	25	422	25.596
H.C. ALT PENEDEÈS	59	41	78	34	74	8.972	87	37	46	1	3	36	78	2	18	23	5	173	9.767
H. STACREU I SANT PAU	271	29.952	1.239	5.185	3.143	14	219	118	59	34	101	582	78	105	338	123	184	660	42.405
H. DE MATARÓ	48	219	212	112	129	2	24	10	7	20	8	195	2	21.373	41	21	38	274	22.735
H. DE SABADELL	22	74	52	66	112	7	15	11	4	2	49	74	16	14	28.350	222	87	200	29.377
H. SANT CELONI	18	122	62	97	130	4	4	9	2	4.342	9	101	6	24	38	9	264	419	5.660
H. TERRASSA	38	50	45	23	65		16	27	18	2	10	29	16	6	3.032	15.238	15	281	18.911
H. VILADECANS	157	69	125	55	48	12	73	13.043	15		1	10	20	2	15	9	2	55	13.711
H. DOS DE MAIG	43	8.167	201	1.427	875	3	72	17	6	5	10	84	8	24	45	13	18	94	11.112
H. G. GRANOLLERS	47	180	126	98	165	4	15	12	5	678	609	163	7	49	131	27	17.961	259	20.536
H. G. DE L'HOSPITALET	11.331	27	225	32	35	12	1.772	63	25		3	23	16	5	8	21	7	38	13.643
H. M. BADALONA	15	51	42	77	59	8	13	12	3	2	13	13.744	10	52	24	7	24	73	14.229
H. PLATÓ	52	318	3.248	144	382	3	77	25	5	7	11	51	3	9	53	33	17	62	4.500
H.S.J DÉU ( ESPLUGUES )	5	1	23	2	7	1	125	6	3			1	1	1	3	1		2	182
H.S.J. DÉU ( MARTORELL )	236	67	128	67	72	20	291	73	9.472		4	31	6	4	23	132	2	152	10.780
H. ST. J. DESPÍ MOISÉS BROGGI	290	93	192	54	67	12	13.150	94	113		4	23	20	10	11	18	4	95	14.250
H. U. BELLVITGE	19.136	176	580	151	155	418	6.801	4.575	1.376	5	8	51	993	35	46	69	9	687	35.271
H.U. GENERAL V. HEBRON	229	2.307	1.214	991	34.539	27	201	135	80	141	564	2.918	76	491	2.679	350	558	1.267	48.767
H. U.SAGRAT COR	116	386	3.933	151	254	4	64	89	15		10	65	40	19	183	21	11	72	5.433
P.S.MAR	157	4.715	1.298	18.209	1.721	23	97	65	27	8	35	1.208	33	60	97	81	52	271	28.157
CLÍNICA DEL VALLÈS															29				29
H. FORA RSB	951	1.658	2.074	880	1.516	223	729	456	421	54	126	966	283	685	1.083	892	345		13.342
<b>TOTAL</b>	<b>34.506</b>	<b>54.109</b>	<b>39.945</b>	<b>31.059</b>	<b>46.072</b>	<b>9.879</b>	<b>24.756</b>	<b>32.948</b>	<b>12.021</b>	<b>5.431</b>	<b>10.793</b>	<b>54.009</b>	<b>16.693</b>	<b>24.037</b>	<b>37.477</b>	<b>41.932</b>	<b>20.339</b>	<b>7.445</b>	<b>503.451</b>

Font: Facturació Serveis Sanitaris CatSalut

## Urgències per GTS i hospitals. Població total. Any 2010

URGÈNCIES. ANY 2010	GTS L'HOSPITALET - EL PRAT	AI BARCELONA DRETA	AI BARCELONA ESQUERRA	AI BARCELONA LITORAL-MAR	AI BARCELONA NORD	GTS ALT PENEDÈS	GTS BAIX LL.- CENTRE FONTSANTA	GTS BAIX LLOBREGAT LITORAL	GTS BAIX LLOBR. NORD	GTS BAIX MONTSENY	GTS BAIX VALLÈS	GTS BNÈS NORD - BAIX MARESME	GTS GARRAF	GTS MARESME CENTRAL	GTS VALLÈS OCCID. EST	GTS VALLÈS OCCID. OEST	GTS VALLÈS ORIENTAL S. CENTRAL	SENSE ESPECIFICAR	FORA RSB	TOTAL
F. H. C. ST ANTONI ABAT	517	258	392	170	260	230	266	325	97	12	38	134	33.918	39	224	248	34	1.013	881	<b>39.056</b>
F. H. DE L'ESPERIT SANT	433	631	603	1.850	2.378	57	179	128	89	37	212	57.399	48	222	530	224	249	4.352	855	<b>70.476</b>
F. H. R. SANT CAMIL	568	351	661	239	373	561	347	477	104	11	57	169	39.452	33	205	217	39	2.502	1.039	<b>47.405</b>
F.P. H DE MOLLET	172	245	220	227	406	21	113	112	46	134	51.818	534	37	109	3.525	222	2.418	2.021	784	<b>63.164</b>
F. PUIGVERT / IUNA	271	6.791	1.138	2.079	2.127	41	349	224	110	75	376	1.057	85	347	655	251	372	533	726	<b>17.607</b>
H. CLÍNIC I PROV. BCN	3.703	7.103	56.281	6.969	3.798	265	2.114	2.066	704	204	535	2.312	731	887	1.225	1.421	702	9.277	3.611	<b>103.908</b>
H. U. G. TRIAS I PUJOL	310	762	748	1.081	1.132	53	159	143	106	155	782	81.663	74	3.515	1.672	404	737	5.583	2.528	<b>101.607</b>
H.G.P.S. S.J.DÉU (S BOI)	1.551	222	790	295	276	100	1.870	67.256	464	10	28	237	483	37	160	223	64	3.451	761	<b>78.278</b>
H. MÚTUA DE TERRASSA	344	455	645	392	501	53	298	192	880	24	113	365	91	140	1.959	123.988	286	3.759	3.044	<b>137.529</b>
H.C. ALT PENEDÈS	275	221	341	182	238	44.215	451	336	350	6	27	212	961	40	169	169	52	2.653	1.537	<b>52.435</b>
H. STA CREU I SANT PAU	1.697	82.812	5.342	16.708	12.733	153	1.249	826	453	187	551	4.236	462	870	1.850	1.160	896	7.911	3.315	<b>143.411</b>
H. DE MATARÓ	236	667	795	434	530	36	168	107	69	260	136	1.301	54	87.156	327	283	630	6.362	2.511	<b>102.062</b>
H. DE SABADELL	272	432	390	395	667	42	193	175	120	55	431	603	85	148	119.718	2.305	838	6.622	1.577	<b>135.068</b>
H. SANT CELONI	120	374	273	260	440	20	87	72	33	18.799	120	411	29	306	244	121	1.785	603	2.603	<b>26.700</b>
H. TERRASSA	191	224	286	210	334	16	166	139	265	27	135	286	66	100	19.793	85.228	215	4.659	2.663	<b>115.003</b>
H. VILADECANS	701	255	469	243	212	61	429	37.890	110	9	21	148	240	37	104	119	39	1.114	554	<b>42.755</b>
H. DOS DE MAIG	530	25.567	1.427	4.782	3.397	47	440	199	106	37	124	911	95	219	402	246	162	2.685	926	<b>42.302</b>
H. G. GRANOLLERS	247	618	519	396	671	47	165	132	75	6.702	4.204	765	73	531	924	267	89.793	6.654	1.987	<b>114.770</b>
H. G. DE L'HOSPITALET	38.412	661	2.079	669	590	87	6.011	568	176	19	58	495	123	98	267	253	102	1.841	638	<b>53.147</b>
H. M. BADALONA	190	464	372	552	398	67	123	89	60	33	160	49.328	41	425	259	168	204	1.891	683	<b>55.507</b>
H. PLATÓ	211	721	6.866	401	896	15	206	121	30	15	40	228	29	66	233	130	52	533	296	<b>11.089</b>
H.S.J DÉU ( ESPLUGUES )	20.231	1.875	10.916	2.009	2.243	1.482	24.981	12.509	4.745	246	715	3.451	1.974	801	1.165	1.576	1.129	13.778	3.675	<b>109.501</b>
H.S.J. DÉU ( MARTORELL )	693	233	396	212	278	147	1.140	433	38.966	11	35	213	43	42	211	832	58	2.921	1.341	<b>48.205</b>
H. ST. J. DESPÍ MOISÉS BROGG	996	375	652	247	356	82	35.399	544	442	5	33	193	82	77	127	188	50	770	452	<b>41.070</b>
H. U. BELLVITGE	44.780	966	2.515	835	861	1.220	16.420	14.186	4.456	38	104	561	3.239	200	366	484	183	2.745	2.989	<b>97.148</b>
H.U. GENERAL V. HEBRON	2.421	9.572	5.818	6.296	108.789	348	1.798	1.776	982	947	3.897	20.508	611	3.365	14.789	3.232	4.246	9.498	7.499	<b>206.392</b>
H. U.SAGRAT COR	584	1.274	8.959	713	841	40	394	263	70	19	36	401	107	132	521	180	79	657	350	<b>15.620</b>
P.S.MAR	1.839	14.956	9.023	65.865	6.423	201	869	892	338	99	296	6.978	270	631	1.188	916	535	16.560	2.746	<b>130.625</b>
CLÍNICA DEL VALLÈS	.	2	2	.	4	.	.	.	1	.	.	2	.	1	97	3	1	1	.	<b>114</b>
H. FORARSB	4.347	6.462	8.479	4.079	6.071	1.779	4.144	3.653	3.751	580	1.153	5.601	3.394	4.054	7.424	6.938	2.985	.	.	<b>74.894</b>
<b>TOTAL</b>	<b>126.842</b>	<b>165.549</b>	<b>127.397</b>	<b>118.790</b>	<b>158.223</b>	<b>51.486</b>	<b>100.528</b>	<b>145.833</b>	<b>58.198</b>	<b>28.756</b>	<b>66.235</b>	<b>240.702</b>	<b>86.897</b>	<b>104.628</b>	<b>180.333</b>	<b>231.996</b>	<b>108.935</b>	<b>122.949</b>	<b>52.571</b>	<b>2.276.848</b>

Font: Facturació Serveis Sanitaris CatSalut