



# Estat de salut

## Fecunditat i esperança de vida

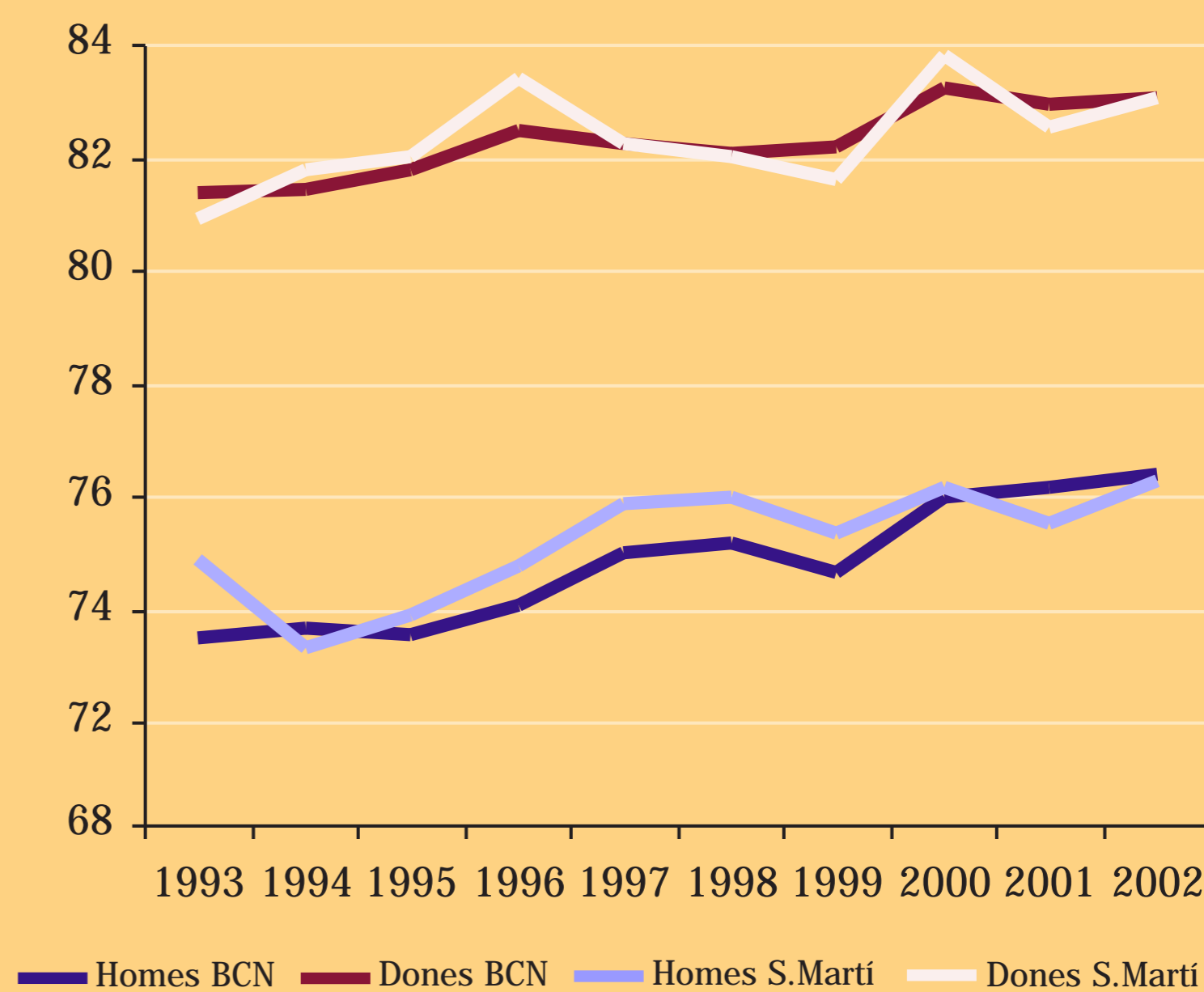
### Natalitat i fecunditat

	1994	1995	1996	1997	1998	1999	2000	2001	2002									
Taxa natalitat /1.000 hab.	8,4	7,6	8,2	7,4	8,3	7,9	8,6	8,1	7,9	7,7	8,2	8,1	8,9	8,3	8,7	8,3	9,1	8,6
Taxa de fecunditat/1.000 dones																		
Dones entre 15-49 anys	33,6	30,6	32,9	29,6	32,6	31,9	33,4	32,1	31,0	30,6	31,9	31,9	35,7	33,6	34,9	33,8	36,3	35,0
Dones entre 15-19 anys	3,7	2,6	5,4	2,6	3,7	3,0	3,6	3,4	3,9	2,9	5,5	3,6	4,5	3,7	5,9	4,9	5,6	4,6
Dones entre 35-39 anys	33,1	35,2	35,2	36,6	32,8	38,8	40,5	42,9	39,6	43,7	41,7	48,8	49,8	53,4	56,1	57,5	55,4	59,1
Dones entre 40-44 anys	5,4	4,8	4,5	4,5	4,1	5,8	6,6	6,5	6,6	6,1	5,7	8,4	9,0	9,4	9,4	11,2	11,4	11,9

Les dades en negreta corresponen al Districte de Sant Martí i les dades en font normal al conjunt de la ciutat de Barcelona

La taxa de natalitat és lleugerament superior a Sant Martí; amb una taxa de fecunditat per 1.000 dones més alta per al grup d'edat més jove (15-19 anys).

No ha diferència en l'esperança de vida entre el Districte de Sant Martí i el conjunt de la ciutat de Barcelona.



Esperança de vida

Font: Agència de Salut Pública de Barcelona. La salut a Barcelona 2003 i annexos per districte.

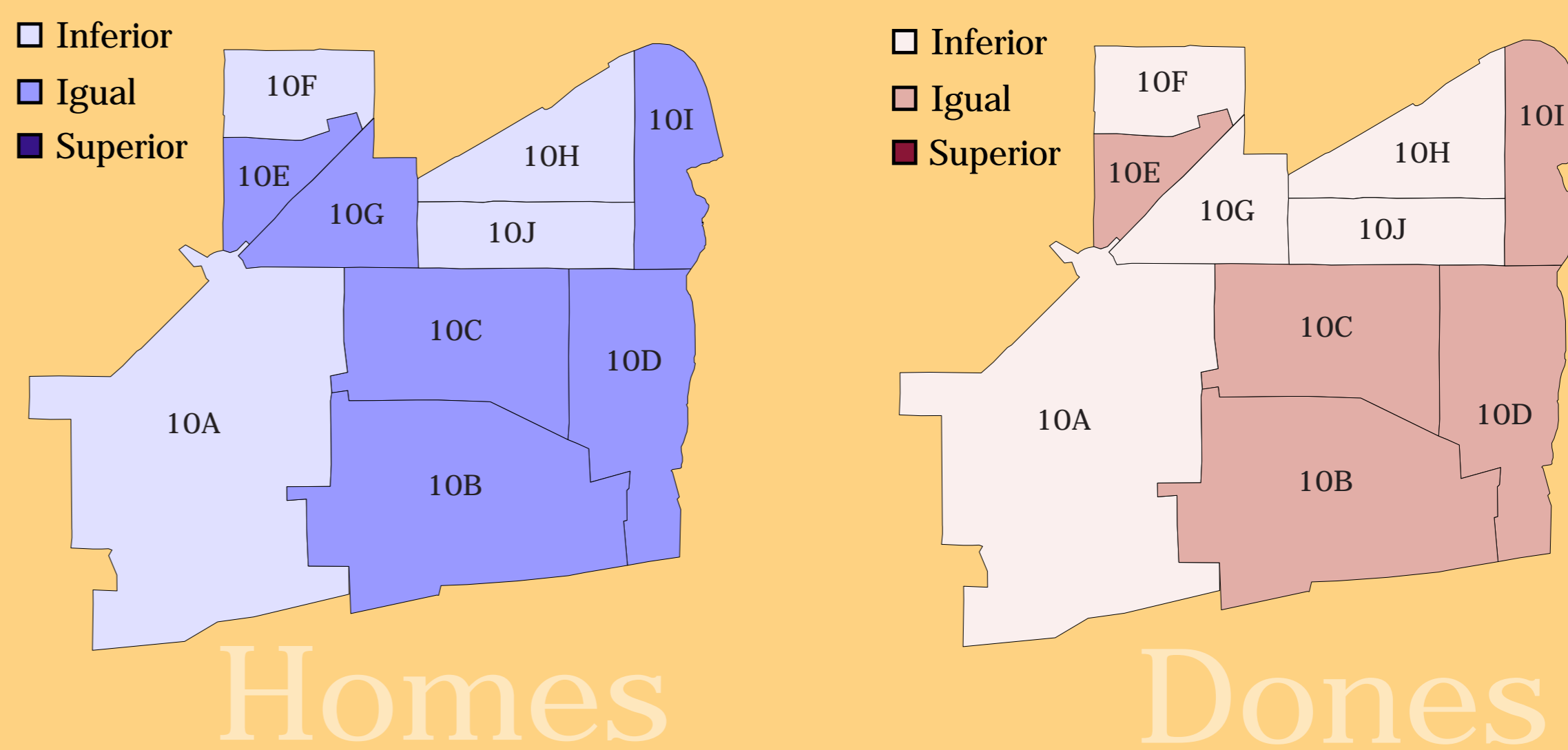
## Mortalitat: Principals causes per grups d'edat - RMC

Principals causes de mortalitat per grups d'edat

- \* 15-44  
Homes: Accident de trànsit, sida, suïcidi.  
Dones: Sida, accident de trànsit, sobredosi.
- \* 45-64  
Homes: Càncer de pulmó, malaltia isquèmica de cor, cirrosi.  
Dones: Càncer de mama, malaltia cerebrovascular, malaltia isquèmica de cor.
- \* >64  
Homes: Malaltia isquèmica de cor, càncer de pulmó, malaltia cerebrovascular.  
Dones: Malaltia cerebrovascular, malaltia isquèmica de cor, càncer de mama.

Raó de mortalitat comparada. Comparació amb el conjunt de la ciutat

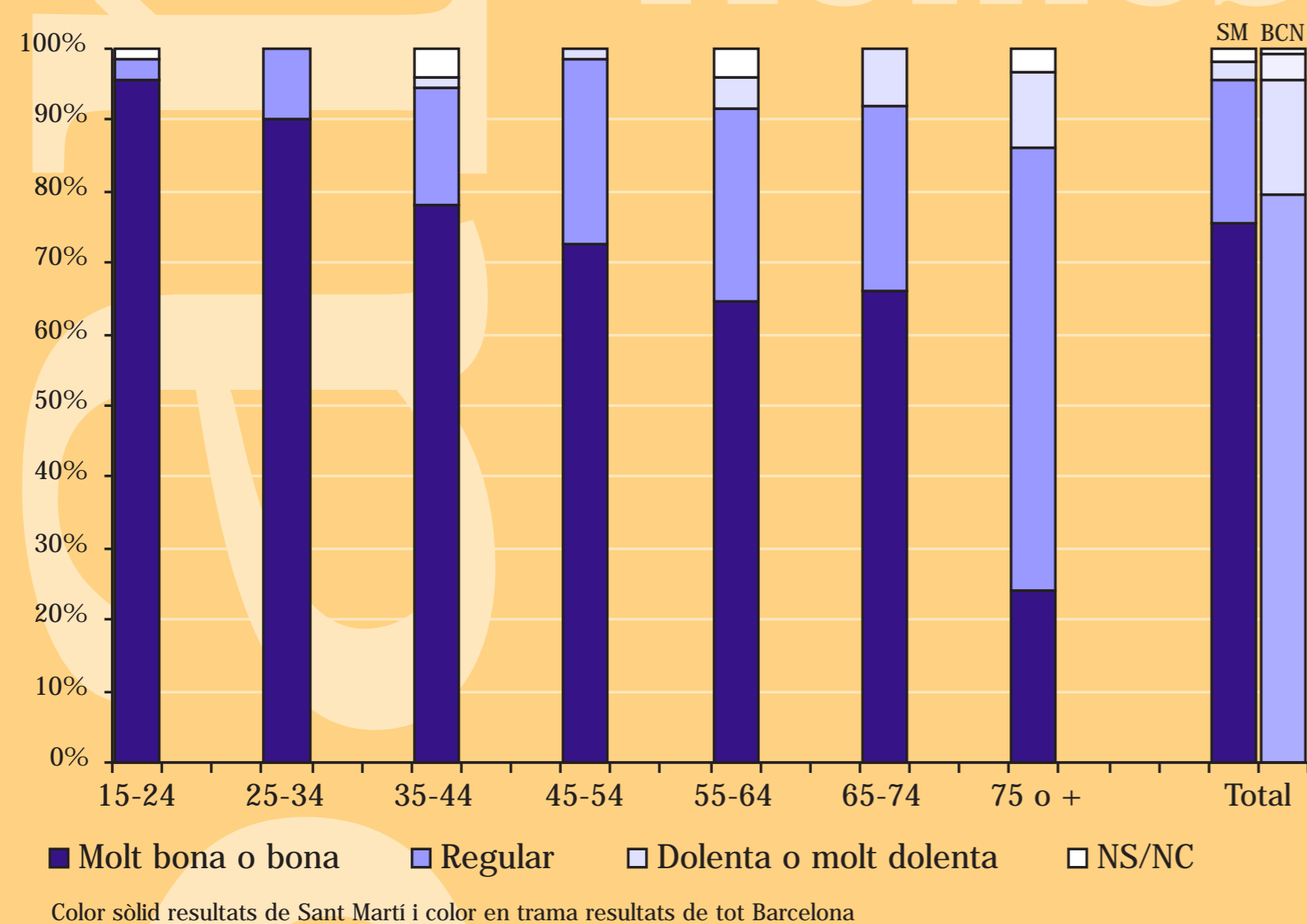
La raó de mortalitat comparada és igual per al districte que per al conjunt de la ciutat.



Font: Agència de Salut Pública de Barcelona. La salut a Barcelona 2003 i annexos per districte i Agència de Salut Pública de Barcelona. Indicador per Àrees Bàsiques de Salut i Sectors Sanitaris. Barcelona, 2002.

## Estat de salut percebut per edat i sexe

### Homes

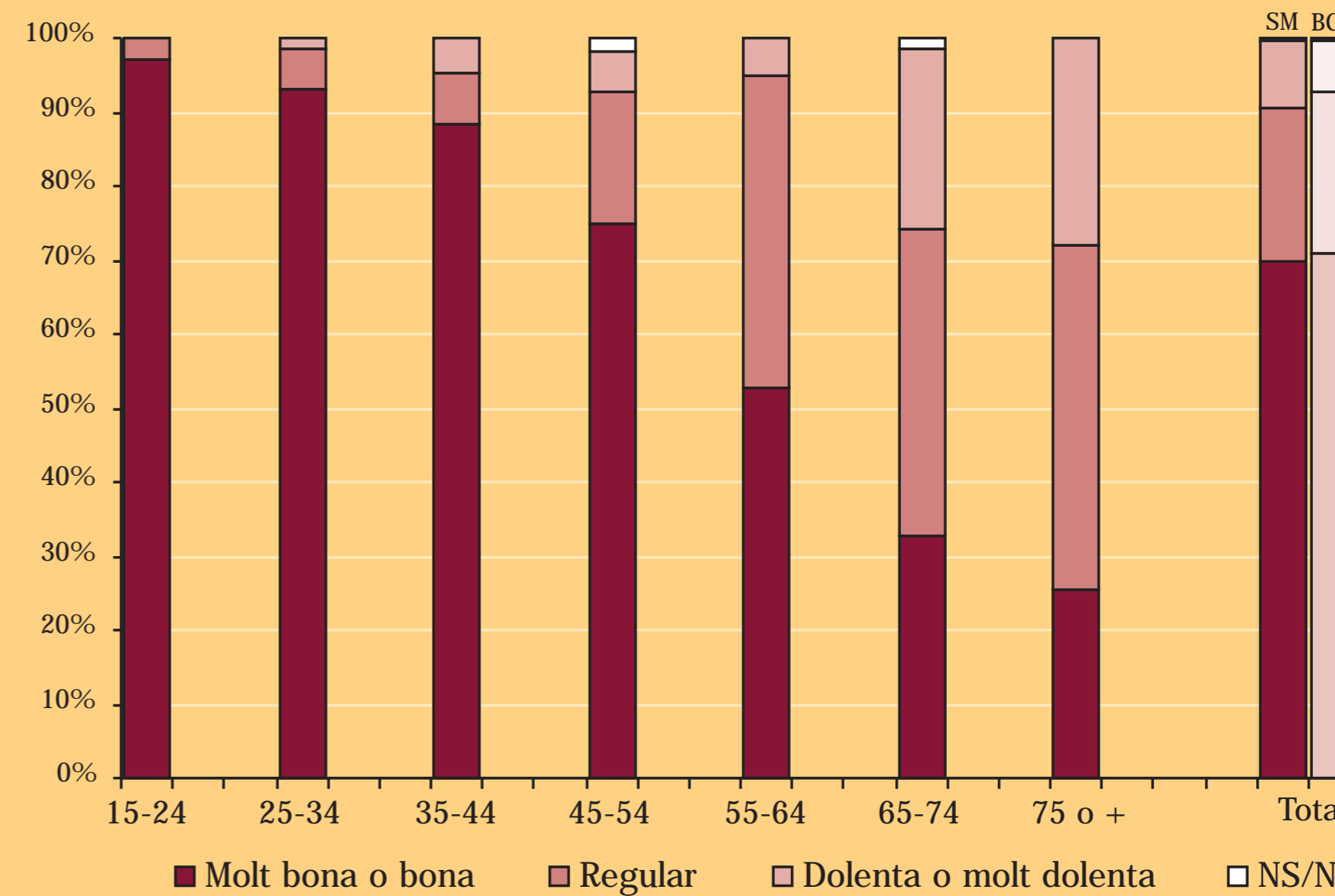


Color sòlid resultats de Sant Martí i color en trama resultats de tot Barcelona

No hi ha diferències entre Sant Martí i la ciutat de Barcelona pel que fa a l'estat de salut percebut, tret dels grups d'edat de dones de més de 64 anys i homes de més de 74 anys, que tenen un pitjor estat de salut percebut que el conjunt de la ciutat.

Font: Institut Municipal de Salut Pública. Enquesta de salut de Barcelona, 2000.

### Dones



Color sòlid resultats de Sant Martí i color en trama resultats de tot Barcelona

En relació amb la salut mental, no es detecten diferències importants entre el districte i la ciutat de Barcelona (segons el qüestionari de salut General Health Questionnaire que fa servir l'Enquesta de salut de Barcelona).