

## **6.1 Transport per carretera**

**6.1.1 Estacions d'autobusos, 2002**

**6.1.2 Transport de viatgers per carretera: serveis regulars per demarcacions territorials, 1988-2002**

**6.1.3 Serveis regulars per carretera (per mesos), 2002**

**6.1.4 Resolucions sancionadores en matèria de transport per carretera, 2000-2002**

**6.1.5 Transport urbà en autobús: indicadors de municipis, 2002**

**6.1.6 Transport urbà en autobús: Barcelona, 1987-2002**

## 6.1.1 Estacions d'autobusos, 2002

Nom	Posada en servei	Inversió (en milers d'euro)	Concessionari	Andanes	Viatgers 2002
Amposta	1998	192,32	Ajuntament	2	133.173
Balaguer	1996	508,46	Alsina Graells, SA	4	97.443
Barcelona Nord	1992	6.988,57	SMASSA	38	2.116.916
Barcelona-Sant Andreu	1985	-		16	
Barcelona-Sants	1990	-	Autocars Julià	10	
Blanes	2001	1.134,00	Pujol i Pujol, SA	8	521.687
Borges Blanques, les	1996	132,22	Ajuntament	3	56.990
Caldes de Montbui	1996	516,87	Sagalés	4	656.675
Cambrils	2000	324,55	Ajuntament	11	
Escala, l'	1998	27,05	Sarfa	1	
Figueres	1987	623,85	FISERSA	20	435.781
Gandesa	1989	278,27	Ajuntament	6	
Girona	1984	549,33	Ajuntament	15	2.721.524
Granollers	1986	841,42	Transports Metropolitans, SL	11	1.222.928
Igualada	1984	720,61	Ajuntament	14	
Lleida	1972	135,23	EDAL, SA	24	1.416.162
Lloret de Mar	1971	-	Pujol i Pujol, SA	10	848.000
Manresa	1983	584,18	Ajuntament	15	1.079.821
Mollerussa	1995	252,43	Transports Parellada	6	23.628
Montblanc	1999	99,17	Ajuntament	2	
Móra d'Ebre	1985	262,04	Ajuntament	5	
Olot	1990	614,84	TEISA	6	178.250
Platja d'Aro	1992	924,36	Sarfa	6	290.141
Pobla de Segur, la	1997	72,12	Ajuntament	2	20.406
Pont de Suert, el	1999	185,71	Ajuntament	2	22.597
Reus	1984	745,26	Ajuntament	15	1.423.305
Ripoll	1988	166,48	Transports MIR, SA	5	120.132
Sabadell	1991	1.291,58	Ajuntament	11	1.963.648
Santa Coloma de Farners	1991	209,75	Ajuntament	3	4.968
Seu d'Urgell, la	1992	507,25	Alsina Graells	9	61.112
Solsona	1993	342,58	Juan Tordesilla	7	62.960
Sort	1994	49,88	Ajuntament	1	10.693
Súria	1991	209,75	Ajuntament	3	39.221
Tarragona	1987	1.624,54	Ajuntament	20	2.551.932
Tàrrrega	1985	1.042,15	Ajuntament	8	124.024
Terrassa	1993	943,59	La Hispano Igualadina, SA	10	153.024
Tortosa	1993	1.288,57	La Hisp. de Fuente en Segures, SA	10	466.694
Tossa de Mar	1983	54,69	Ajuntament	4	76.799
Tremp	1995	222,37	Ajuntament	4	18.866
Valls	-	995,88	AETRAC	9	348.126
Vendrell, el	2000	276,47		3	
Vic	1990	860,65	Pere Ripoll Quatrecases	13	775.923
Vilafranca del Penedès	1993	950,20	La Hispano Igualadina, SA	14	
Vilanova i la Geltrú	1982	172,49	Ajuntament	6	530.464
<b>Total</b>		<b>28.141,08</b>			<b>20.043.549</b>

Font: DGPT

**6.1.2 Transport de viatgers per carretera: serveis regulars per demarcacions territorials, 1988-2002**



	<b>Catalunya</b>			
	<b>Viatges realitzats</b>	<b>Viatgers transportats</b>	<b>Quilòmetres recorreguts pels vehicles</b>	<b>Viatgers per quilòmetre</b>
<b>1988</b>	1.342.764	40.285.510	37.237.831	713.125.196
<b>1989</b>	1.313.929	40.720.456	38.064.102	722.757.323
<b>1990</b>	1.258.127	39.362.753	41.175.700	755.921.650
<b>1991</b>	1.303.263	39.600.557	43.030.257	789.675.203
<b>1992</b>	1.269.620	38.783.372	42.809.439	780.382.452
<b>1993</b>	1.247.392	42.879.746	45.191.173	756.582.922
<b>1994</b>	1.230.566	41.553.783	43.905.480	717.460.263
<b>1995</b>	(*)	38.417.845	(*)	693.316.414
<b>1996</b>	1.027.076	35.475.535	(*) 21.571.012	668.150.739
<b>1997</b>	1.426.005	38.905.566	(*) 22.472.073	697.588.665
<b>1998</b>	1.303.055	37.319.201	64.984.619	689.303.512
<b>1999</b>	1.242.104	34.956.117	83.910.622	680.727.523
<b>2000</b>	1.310.657	39.240.858	96.570.498	727.658.149
<b>2001</b>	1.075.405	34.008.759	55.495.829	642.518.736
<b>2002</b>	1.269.460	37.858.222	42.300.135	451.819.109

Font: DGPT a partir de la informació proporcionada pels concessionaris de la Generalitat de Catalunya

(\*) No es disposa de les dades de la demarcació de Barcelona

**6.1.2 Transport de viatgers per carretera: serveis regulars per demarcacions territorials, 1988-2002 (continuació)**



	<b>Barcelona</b>			
	<b>Viatges realitzats</b>	<b>Viatgers transportats</b>	<b>Quilòmetres recorreguts pels vehicles</b>	<b>Viatgers per quilòmetre</b>
<b>1988</b>	753.137	18.284.952	19.704.898	380.354.537
<b>1989</b>	735.324	18.756.779	20.216.812	365.744.222
<b>1990</b>	764.992	22.048.830	22.784.457	417.175.871
<b>1991</b>	856.915	23.611.554	25.202.508	453.662.572
<b>1992</b>	833.320	23.559.629	24.641.041	443.488.846
<b>1993</b>	791.635	24.510.209	23.744.297	407.771.985
<b>1994</b>	769.627	25.549.824	23.084.146	376.290.762
<b>1995</b>	(*)	23.786.903	(*)	369.966.379
<b>1996</b>	662.771	21.932.084	(*)	339.663.387
<b>1997</b>	941.740	24.329.836	(*)	368.393.038
<b>1998</b>	893.399	23.527.145	40.372.844	384.620.696
<b>1999</b>	840.659	22.785.948	57.616.513	397.370.949
<b>2000</b>	908.324	25.321.524	67.625.267	421.662.769
<b>2001</b>	668.700	18.387.679	31.328.494	218.831.952
<b>2002</b>	887.462	23.358.772	24.087.182	122.836.331

Font: DGPT a partir de la informació proporcionada pels concessionaris de la Generalitat de Catalunya

(\*) No es disposa de les dades de la demarcació de Barcelona

**6.1.2 Transport de viatgers per carretera: serveis regulars per demarcacions territorials, 1988-2002 (continuació)**



<b>Girona</b>				
	<b>Viatges realitzats</b>	<b>Viatgers transportats</b>	<b>Quilòmetres recorreguts pels vehicles</b>	<b>Viatgers per quilòmetre</b>
<b>1988</b>	282.760	8.135.374	7.739.871	157.346.571
<b>1989</b>	284.862	7.837.241	7.510.252	155.594.705
<b>1990</b>	267.135	7.552.435	7.929.486	155.592.295
<b>1991</b>	253.483	7.165.103	7.976.196	154.878.610
<b>1992</b>	251.402	6.673.307	8.399.823	166.785.930
<b>1993</b>	265.047	8.659.554	9.532.446	165.490.524
<b>1994</b>	279.486	6.517.959	9.569.285	157.733.158
<b>1995</b>	173.982	5.270.497	8.666.489	144.114.677
<b>1996</b>	168.996	4.672.869	8.428.297	130.106.020
<b>1997</b>	275.814	6.058.434	9.943.512	149.543.862
<b>1998</b>	220.930	5.919.248	9.487.364	134.583.144
<b>1999</b>	202.147	4.550.949	8.319.037	125.551.596
<b>2000</b>	204.683	6.337.472	9.228.766	142.156.775
<b>2001</b>	206.229	6.683.124	9.525.888	186.054.522
<b>2002</b>	229.718	6.865.809	9.770.315	167.694.429

Font: DGPT a partir de la informació proporcionada pels concessionaris de la Generalitat de Catalunya

**6.1.2 Transport de viatgers per carretera: serveis regulars per demarcacions territorials, 1988-2002 (continuació)**



	<b>Lleida</b>			
	<b>Viatges realitzats</b>	<b>Viatgers transportats</b>	<b>Quilòmetres recorreguts pels vehicles</b>	<b>Viatgers per quilòmetre</b>
<b>1988</b>	34.384	1.537.183	3.339.736	62.652.069
<b>1989</b>	34.028	1.568.094	3.455.817	65.198.465
<b>1990</b>	33.300	1.490.616	3.472.078	62.345.960
<b>1991</b>	32.205	1.377.136	3.485.254	61.411.465
<b>1992</b>	31.443	1.431.423	3.659.523	60.909.168
<b>1993</b>	42.635	2.150.059	4.717.477	66.016.732
<b>1994</b>	37.716	1.798.063	4.090.622	61.623.681
<b>1995</b>	39.933	1.802.019	4.196.957	57.742.735
<b>1996</b>	38.959	1.590.300	5.870.907	58.812.636
<b>1997</b>	36.848	1.457.683	4.288.029	56.804.678
<b>1998</b>	39.617	1.294.215	4.383.559	55.608.591
<b>1999</b>	39.513	1.181.772	4.351.524	51.800.864
<b>2000</b>	40.020	1.306.610	4.595.868	62.763.159
<b>2001</b>	41.396	1.381.092	4.819.896	65.978.188
<b>2002</b>	42.149	1.342.180	4.740.552	60.547.898

Font: DGPT a partir de la informació proporcionada pels concessionaris de la Generalitat de Catalunya

### 6.1.2 Transport de viatgers per carretera: serveis regulars per demarcacions territorials, 1988-2002 (continuació)

<b>Tarragona</b>				
	<b>Viatges realitzats</b>	<b>Viatgers transportats</b>	<b>Quilòmetres recorreguts pels vehicles</b>	<b>Viatgers per quilòmetre</b>
<b>1988</b>	272.483	12.328.001	6.453.326	112.772.019
<b>1989</b>	259.715	12.558.342	6.881.221	136.219.931
<b>1990</b>	192.700	8.270.872	6.989.679	120.807.524
<b>1991</b>	160.670	7.446.744	6.366.299	119.722.556
<b>1992</b>	153.455	7.119.013	6.109.052	109.198.508
<b>1993</b>	148.075	7.559.924	7.196.953	117.303.681
<b>1994</b>	143.737	7.687.937	7.161.427	121.812.662
<b>1995</b>	139.945	7.558.426	7.540.990	121.492.623
<b>1996</b>	156.350	7.208.282	7.271.808	139.568.696
<b>1997</b>	171.603	7.059.613	8.240.532	122.847.097
<b>1998</b>	149.109	6.578.593	10.740.852	114.491.081
<b>1999</b>	159.785	6.437.448	13.623.548	106.004.114
<b>2000</b>	157.000	6.275.252	15.120.597	101.075.446
<b>2001</b>	159.080	7.556.864	9.821.551	171.654.074
<b>2002</b>	110.131	6.291.461	3.702.086	100.740.451

Font: DGPT a partir de la informació proporcionada pels concessionaris de la Generalitat de Catalunya

### 6.1.3 Serveis regulars per carretera (per mesos), 2002

	Viatges realitzats	Viatgers transportats	Quilòmetres recorreguts pels vehicles	Viatgers per quilòmetre
<b>Servei territorial de la demarcació de transports de Barcelona</b>				
<b>Total anual</b>	<b>887.462</b>	<b>23.358.772</b>	<b>24.087.182</b>	<b>122.836.331</b>
gener	79.603	2.033.608	3.295.653	11.797.081
febrer	72.713	1.974.422	1.797.220	11.702.497
març	75.620	1.966.358	1.894.767	12.181.350
abril	77.349	2.085.708	1.912.732	11.655.969
maig	84.516	2.216.127	2.043.996	11.939.428
juny	77.282	1.940.152	1.871.457	10.488.813
juliol	75.527	2.155.500	1.717.059	11.643.554
agost	64.540	1.077.635	1.362.998	8.024.941
setembre	71.835	1.992.938	1.643.044	11.173.236
octubre	75.551	2.191.941	1.838.284	8.157.963
novembre	67.428	1.974.857	1.698.808	7.353.683
desembre	65.498	1.749.526	3.011.164	6.717.816
<b>Servei territorial de la demarcació de transports de Girona</b>				
<b>Total anual</b>	<b>229.718</b>	<b>6.865.809</b>	<b>9.770.315</b>	<b>167.694.429</b>
gener	17.773	434.319	722.381	9.008.776
febrer	16.626	417.686	664.808	8.869.852
març	17.882	486.299	735.061	11.310.990
abril	17.721	523.450	751.273	11.350.864
maig	19.774	613.862	799.013	13.440.294
juny	18.120	597.558	755.361	14.034.951
juliol	24.296	779.024	1.104.704	21.806.516
agost	23.548	795.958	1.139.963	26.928.352
setembre	19.421	670.598	846.204	16.999.877
octubre	19.178	621.662	811.650	13.330.044
novembre	17.797	483.321	724.211	10.323.264
desembre	17.582	442.072	715.686	10.290.649
<b>Servei territorial de la demarcació de transports de Lleida</b>				
<b>Total anual</b>	<b>42.149</b>	<b>1.342.180</b>	<b>4.740.552</b>	<b>60.547.898</b>
gener	3.595	107.155	387.442	4.569.586
febrer	3.422	106.156	379.138	4.794.553
març	3.507	107.537	383.613	4.874.774
abril	3.563	112.929	397.453	4.982.529
maig	3.658	111.497	401.135	4.942.007
juny	3.484	112.995	391.763	5.012.226
juliol	3.492	118.295	406.857	5.825.107
agost	3.372	113.319	401.206	5.692.152
setembre	3.386	113.407	399.754	5.723.120
octubre	3.724	122.612	406.132	4.935.421
novembre	3.589	110.671	398.598	4.654.487
desembre	3.357	105.607	387.461	4.541.936
<b>Servei territorial de la demarcació de transports de Tarragona</b>				
<b>Total anual</b>	<b>110.131</b>	<b>6.291.461</b>	<b>3.702.086</b>	<b>100.740.451</b>
gener	7.200	211.175	269.282	3.325.439
febrer	5.276	204.445	164.834	2.717.786
març	7.612	258.456	274.661	3.938.320
abril	7.990	384.325	272.237	5.362.223
maig	8.624	568.337	296.600	6.870.963
juny	10.882	722.555	352.418	7.883.404
juliol	17.707	1.143.786	535.264	13.533.108
agost	16.406	1.103.655	480.617	37.352.852
setembre	10.941	837.460	489.599	9.682.870
octubre	8.273	570.331	257.530	6.199.532
novembre	7.900	244.217	258.287	3.249.586
desembre	1.320	42.719	50.757	624.368
<b>Catalunya</b>	<b>1.269.460</b>	<b>37.858.222</b>	<b>42.300.135</b>	<b>451.819.109</b>

## 6.1.4 Resolucions sancionadores en matèria de transport per carretera 2000-2002

Motiu de la denúncia	Nombre de resolucions			
	2000	2001	2002	% var. 02/01
obstrucció de la inspecció	47	67	66	-1,5
transport públic sense autorització de mercaderies	1.311	1.258	1.473	17,1
transport públic sense autorització de viatgers	34	26	49	88,5
targeta de transport de servei públic en tràmit	352	576	362	-37,2
no visar servei públic	11	7	6	-14,3
transport privat sense autorització	1.783	1.420	2.067	45,6
targeta de transport de servei privat en tràmit	549	533	1.235	131,7
no visar servei privat	0	0	0	-
no dur targeta de transport	10	5	3	-40,0
condicions essencials d'autorització	113	93	98	5,4
transport regular sense concessió	1	0	0	-
cobrament individual	10	5	12	140,0
transport escolar/productors sense autorització	12	5	3	-40,0
manca d'assegurança	0	3	2	-33,3
llibre de ruta/de reclamacions	44	41	145	253,7
excés de pes	671	580	620	6,9
excés de viatgers	8	6	12	100,0
distintius	682	504	535	6,2
tacògraf i temps de conducció	1.875	2.063	3.339	61,9
mercaderies perilloses	86	53	69	30,2
mercaderies peribles	420	376	371	-1,3
exercir mediació sense autorització	0	0	0	-
transport internacional	93	59	107	81,4
diversos	2.462	3.032	4.713	55,4
<b>Total</b>	<b>10.574</b>	<b>10.712</b>	<b>15.287</b>	<b>42,7</b>

Font: DGPT

## 6.1.5 Transport urbà en autobús: indicadors de municipis, 2002

	Cens 2001 habitants	Nombre de línies	km de línia	Nombre autobusos	km recorreguts	Viatgers	Habitants per km de línia	Habitants per autobús	Viatgers per autobús
Badalona	205.836	5	51,00	41	2.511.897	10.148.750	4.036	5.020	247.530
Barcelona	1.503.884	93	833,80	937	40.362.441	191.972.599	1.804	1.605	204.880
Calonge	6.650	2	8,80	2	28.185	31.703	756	3.325	15.852
Cerdanyola del Vallès *	53.343	2	13,00	2	110.126	114.596	4.103	26.672	57.298
Esplugues de Llobregat / St. Just Desvern	58.997	3	38,70	5	191.306	294.231	1.524	11.799	58.846
Figueres	33.064	2	20,90	3	145.161	331.367	1.582	11.021	110.456
Girona	74.879	9	67,65	28	1.211.170	2.703.341	1.107	2.674	96.548
Granollers	53.105	3	34,40	7	297.890	938.503	1.544	7.586	134.072
Hospitalet de Llobregat, l'	239.019	4	90,10	27	1.652.687	4.428.860	2.653	8.853	164.032
Igualada	33.049	2	9,00	7	217.500	362.917	3.672	4.721	51.845
Lleida	112.199	16	75,00	39	1.476.307	6.427.853	1.496	2.877	164.817
Manresa	63.981	5	37,30	10	40.128	1.592.485	1.715	6.398	159.249
Masnou, el	20.678	1	8,00	2	66.336	152.274	2.585	10.339	76.137
Mataró	106.358	6	69,29	22	1.192.670	4.384.772	1.535	4.834	199.308
Mollet del Vallès	47.270	1	7,00	1	2.539	1.019	6.753	47.270	1.019
Olot	28.060	2	7,00	4	84.278	147.000	4.009	7.015	36.750
Palamós	14.842	3	11,70	3	100.252	63.478	1.269	4.947	21.159
Reus	89.006	10	143,80	9	478.710	1.732.975	619	9.890	192.553
Rubí	61.159	4	89,78	10	611.941	1.257.521	681	6.116	125.752
Sabadell	183.788	13	202,32	56	2.817.143	12.083.054	908	3.282	215.769
Sant Boi de Llobregat	78.738	1	18,72	3	206.610	397.467	4.206	26.246	132.489
Sant Cugat del Vallès	60.265	4	55,70	8	542.117	669.103	1.082	7.533	83.638
Sant Feliu de Guíxols	17.994	1	8,40	2	50.437	88.037	2.142	8.997	44.019
Sant Feliu de Llobregat	40.042	2	14,30	2	116.675	229.283	2.800	20.021	114.642
Sitges	19.893	2	33,20	3	160.445	172.581	599	6.631	57.527
Súria	6.022	1	5,00	1	33.500	71.160	1.204	6.022	71.160
Tarragona	113.129	14	269,70	52	2.612.771	8.165.750	419	2.176	157.034
Terrassa	173.775	13	184,47	54	2.733.167	9.321.976	942	3.218	172.629
Vallirana	9.866	1	55,00	1	81.000	44.331	179	9.866	44.331
Valls	20.232	4	6,00	3	67.521	109.928	3.372	6.744	36.643
Vendrell, el / Roda de Barà	27.383	4	34,00	5	169.111	156.871	805	5.477	31.374
Vic	32.703	3	17,65	4	158.320	429.088	1.853	8.176	107.272
Vilafranca del Penedès	31.248	2	27,20	3	56.347	80.749	1.149	10.416	26.916
Vilanova i la Geltrú	54.230	2	22,00	4	246.488	468.449	2.465	13.558	117.112

Font: DGPT

## 6.1.6 Transport urbà en autobús: Barcelona, 1987-2002

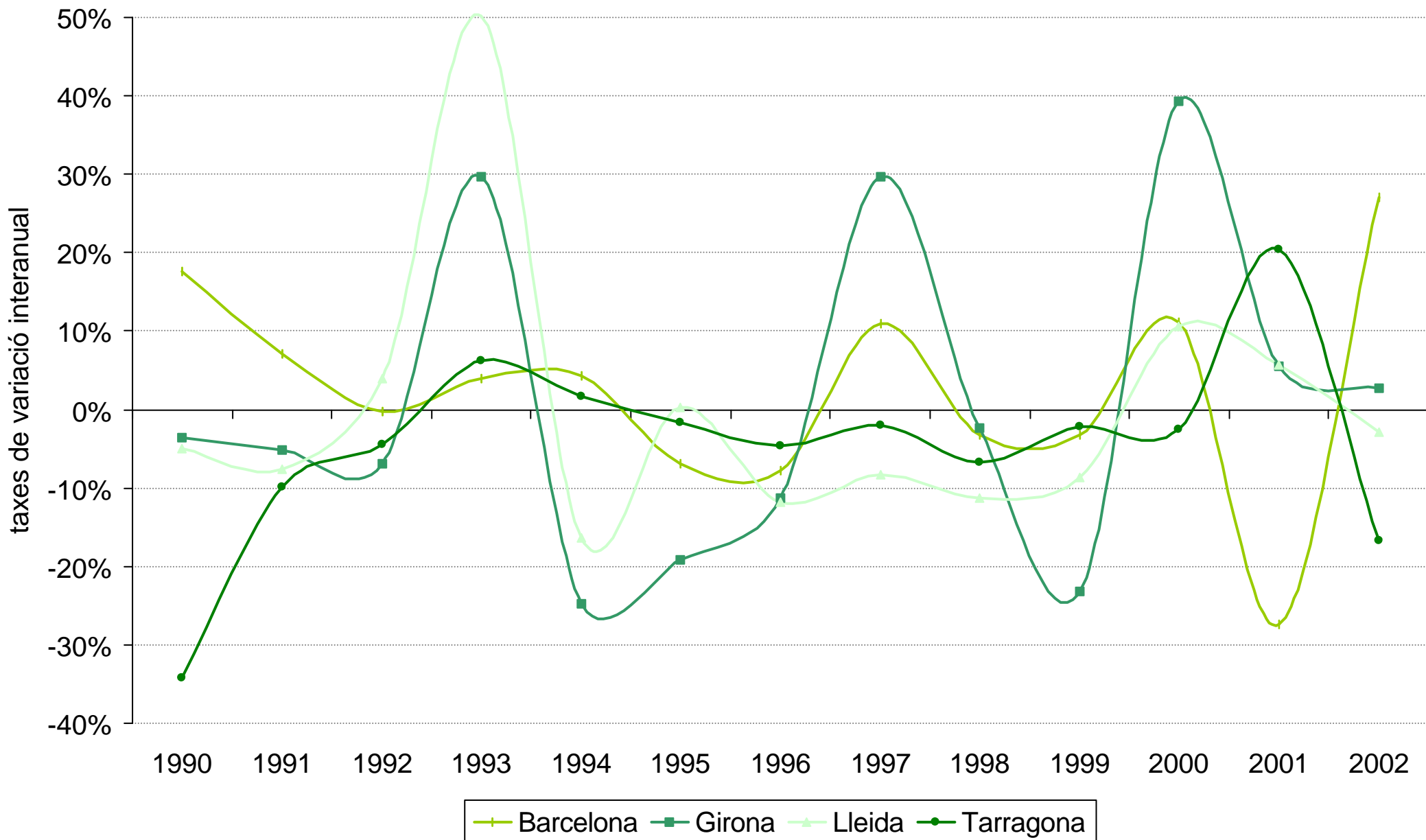
---

<b>Transports de Barcelona (autobús)</b>			
<b>Total anual</b>	<b>km de xarxa</b>	<b>places-km ofertes (milions)</b>	<b>total passatgers (milers)</b>
<b>1987</b>	762,7	3.277,4	217.800
<b>1988</b>	749,2	3.104,1	214.800
<b>1989</b>	690,7	3.050,7	202.100
<b>1990</b>	704,2	3.091,7	202.900
<b>1991</b>	629,3	3.175,3	199.900
<b>1992</b>	650,5	3.327,9	200.900
<b>1993</b>	656,3	3.288,3	197.700
<b>1994</b>	649,2	3.272,4	201.800
<b>1995</b>	661,8	3.334,1	202.500
<b>1996</b>	683,1	3.323,1	207.600
<b>1997</b>	699,3	3.345,0	207.500
<b>1998</b>	723,8	3.317,0	200.400
<b>1999</b>	745,5	3.384,5	202.100
<b>2000</b>	784,2	3.381,6	203.300
<b>2001</b>	802,8	3.479,3	187.200
<b>2002</b>	879,3	3.628,3	189.800

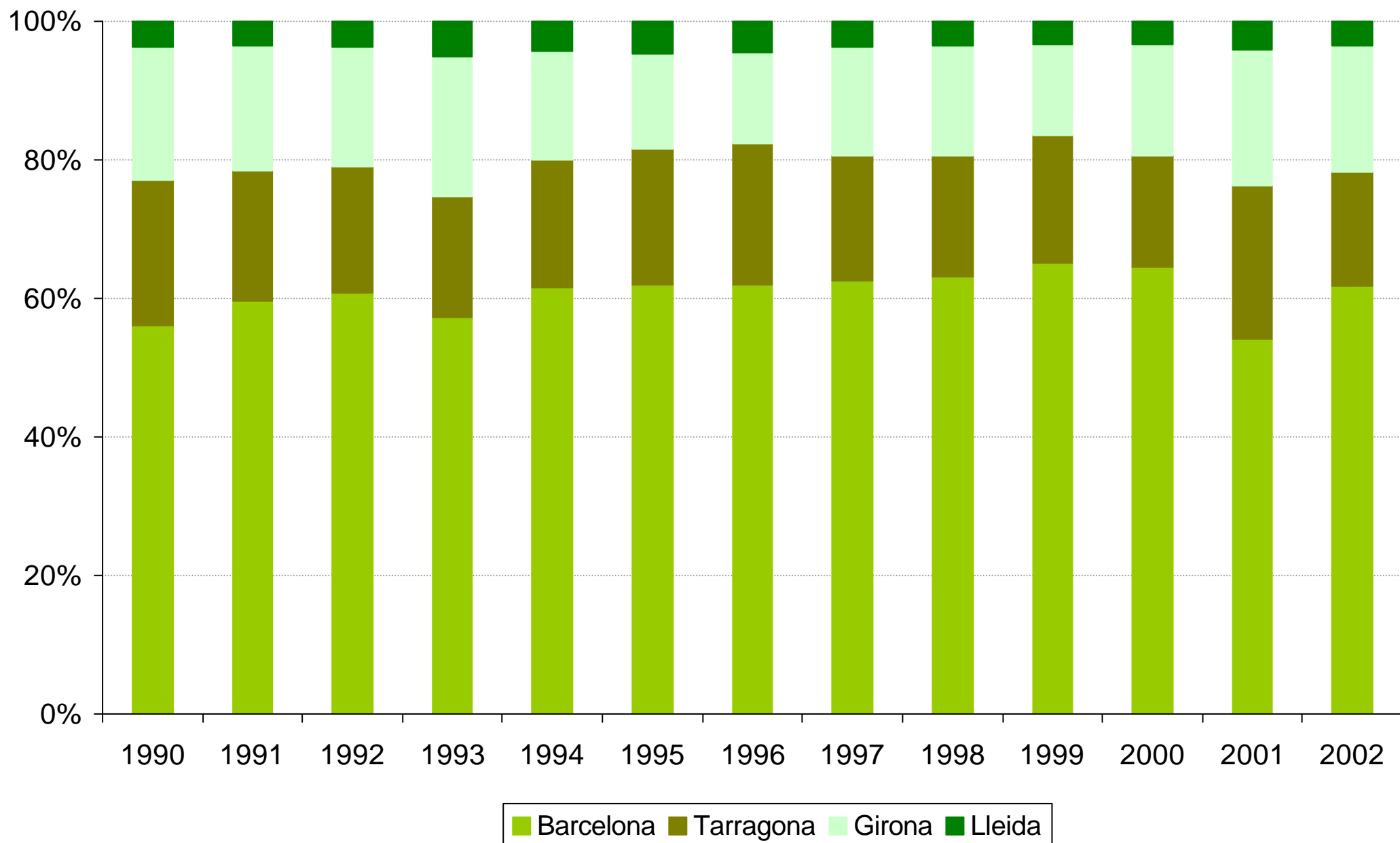
---

Font: TMB

## Evolució dels viatgers transportats per carretera per demarcacions territorials, 1990-2002



## Viatgers transportats per carretera a Catalunya per demarcacions territorials, 1990-2002



## Evolució dels passatgers d'autobús de Transports de Barcelona, 1990-2002

