

## **6.1 Transport per carretera**

**6.1.1 Estacions d'autobusos, 2004**

**6.1.2 Moviment de viatgers i vehicles a les estacions d'autobusos, 2004**

**6.1.3 Transport de viatgers per carretera: serveis regulars per demarcacions territorials, 1988-2004**

**6.1.4 Serveis regulars per carretera (per mesos), 2004**

**6.1.5 Autoritzacions de transports per carretera, 1994-2004**

**6.1.6 Distribució d'empreses i autoritzacions de transport de viatgers, 2004**

**6.1.7 Distribució d'empreses i autoritzacions de transport de mercaderies, 2004**

**6.1.8 Resolucions sancionadores en matèria de transport per carretera, 2001-2004**

**6.1.9 Transport urbà en autobús: indicadors de municipis, 2004**

**6.1.10 Transport urbà en autobús: Barcelona, 1987-2004**

## 6.1.1 Estacions d'autobusos, 2004

Nom	Posada en	Inversió	Concessionari	Andanes
	servei	(en milers EUR)		
Amposta	1998	192,32	Ajuntament	2
Balaguer	1996	508,46	Alsina Graells, SA	4
Barcelona Nord	1992	6.988,57	SMASSA	38
Barcelona-Sant Andreu	1985	-		16
Barcelona-Sants	1990	-	Autocars Julià	10
Blanes	2001	1.134,00	Pujol i Pujol, SA	8
Borges Blanques, les	1996	132,22	Ajuntament	3
Caldes de Montbui	1996	516,87	Sagalés	4
Cambrils	2000	324,55	Ajuntament	11
Camprodon	2004	342,30		3
Escala, l'	1998	27,05	Sarfa	1
Figueres	1987	623,85	Gestora Transports Costa Brava, SL	20
Gandesa	1989	278,27	Ajuntament	6
Girona	1984	549,33	Ajuntament	15
Granollers	1986	841,42	ESTYOFI, SL	11
Igualada	1984	720,61	Ajuntament	14
Lleida	1972	135,23	EDAL, SA	24
Lloret de Mar	1971	-	Pujol i Pujol, SA	10
Manresa	1983	584,18	Transports Castellà, SA	15
Mollerussa	1995	252,43	Transports Parellada	6
Montblanc	1999	99,17	Ajuntament	2
Móra d'Ebre	1985	262,04	Ajuntament	5
Navàs	2003	600,29	Ajuntament	4
Olot	1990	614,84	TEISA	6
Palafugell	2004	1.900,00	Sarfa	6
Platja d'Aro	1992	924,36	Sarfa	6
Pobla de Segur, la	1997	72,12	Ajuntament	2
Pont de Suert, el	1999	185,71	Ajuntament	2
Reus	1984	745,26	Ajuntament	15
Ripoll	1988	166,48	Transports MIR, SA	5
Roses	2003	610,08	Sarfa	3
Sabadell	1991	1.291,58	Ajuntament	11
Sant Carles de la Ràpita	2003	105,65	Ajuntament	2
Santa Coloma de Farners	1991	209,75	Ajuntament	3
Seu d'Urgell, la	1992	507,25	Alsina Graells	9
Solsona	1993	342,58	Juan Tordesilla	7
Sort	1994	49,88	Ajuntament	1
Súria	1991	209,75	José González	3
Tarragona	1987	1.624,54	Ajuntament	20
Tàrrrega	1985	1.042,15	Ajuntament	8
Terrassa	1993	943,59	La Hispano Igualadina, SA	10
Tortosa	1993	1.288,57	La Hisp. de Fuente en Segures, SA	10
Tossa de Mar	1983	54,69	Ajuntament	4
Tremp	1995	222,37	Ajuntament	4
Valls	-	995,88	AETRAC	9
Vendrell, el	2000	276,47	Ajuntament	3
Vic	1990	860,65	Pere Ripoll Quatrecases	13
Vilafranca del Penedès	1993	950,20	La Hispano Igualadina, SA	14
Vilanova i la Geltrú	1982	172,49	Ajuntament	6
<b>Total</b>		<b>31.480,03</b>		<b>414</b>

## 6.1.2 Moviment de viatgers i vehicles a les estacions d'autobusos, 2004

	Viatgers			Vehicles		
	Desembarcats	Embarcats	Total	Origen	Destinació	Total
Amposta (1)	69.352	67.621	136.973	5.211	5.438	10.649
Balaguer	58.532	52.729	111.261	2.190	2.399	4.589
Barcelona Nord	1.049.539	1.136.090	2.185.629	56.474	56.046	112.520
Barcelona-Sant Andreu	--	--	--	--	--	--
Barcelona-Sants (3)	161.638	161.638	323.276	9.845	9.845	19.690
Blanes	732.301	732.302	1.464.603	27.391	27.391	54.782
Borges Blanques, les	20.441	19.910	40.351	2.384	2.682	5.066
Caldes de Montbui	384.140	394.778	778.918	30.689	31.604	62.293
Cambrils	--	--	416.535	--	--	--
Figueres			601.690			36.618
Gandesa	--	--	--	--	--	--
Girona	1.517.730	1.586.480	3.104.210	84.211	87.288	171.499
Granollers	682.584	648.101	1.330.685	14.474	--	50.892
Igualada	244.184	244.184	488.368	--	--	29.334
Lleida	--	--	1.362.219	51.815	55.312	107.127
Lloret de Mar	921.575	855.921	1.777.496	29.082	29.216	58.298
Manresa	500.795	500.795	1.001.590	52.248	52.248	104.496
Mollerussa	14.813	12.125	26.938	1.184	1.426	2.610
Montblanc	--	--	--	--	--	--
Móra d'Ebre	--	13.492	--	1.300	3.640	4.940
Navàs	--	--	--	--	--	--
Olot	122.876	122.875	245.751	11.899	11.899	23.798
Platja d'Aro	175.983	161.093	337.076	30.346	30.220	60.566
Pobla de Segur, la (2)	13.645	12.317	25.962	--	--	1.459
Pont de Suert, el (2)	12.394	12.707	25.101	--	--	2.865
Reus	707.114	716.191	1.423.305	26.522	26.245	52.767
Ripoll	59.870	60.125	119.995	6.218	6.201	12.419
Roses	--	--	--	--	--	--
Sabadell	998.901	998.901	1.997.802	--	--	182.278
Santa Coloma de Farners	5.129	5.128	10.257	27.280	27.279	54.559
Seu d'Urgell, la	--	--	129.976	--	--	9.284
Solsona	--	--	--	--	--	--
Sort	6.876	7.743	14.619	--	--	1.906
Súria (2)	18.693	20.737	39.430	--	--	5.083
Tarragona	--	--	2.208.980	--	--	192.104
Tàrrega	61.320	62.600	123.920	4.890	3.960	8.850
Terrassa	78.570	78.570	157.140	45.252	45.252	90.504
Tortosa (1)	244.763	236.968	481.731	17.134	16.488	33.622
Tossa de Mar	39.632	41.666	81.298	5.429	5.565	10.994
Tremp (2)	13.796	12.418	26.214			2.613
Valls	131.762	139.739	271.501	14.239	13.735	27.974
Vendrell, el	101.412	88.690	190.102	8.161	8.411	16.572
Vic	391.236	404.266	795.502	25.648	25.751	51.399
Vilafranca del Penedès	269.444	273.711	543.155	19.198	19.198	38.396
Vilanova i la Geltrú	--	--	--	--	--	--
<b>Total</b>	<b>9.811.040</b>	<b>9.882.611</b>	<b>24.399.559</b>	<b>610.714</b>	<b>604.739</b>	<b>1.715.415</b>

(1) dades només de l'empresa HIFE

(2) dades només d'Alsina Graells

(3) dades només de Julià, SA

Font: DGPT

**6.1.3 Transport de viatgers per carretera: serveis regulars per demarcacions territorials, 1988-2004**



<b>Catalunya</b>				
	<b>Viatges realitzats</b>	<b>Viatgers transportats</b>	<b>Quilòmetres recorreguts pels vehicles</b>	<b>Viatgers per quilòmetre</b>
<b>1988</b>	1.342.764	40.285.510	37.237.831	713.125.196
<b>1989</b>	1.313.929	40.720.456	38.064.102	722.757.323
<b>1990</b>	1.258.127	39.362.753	41.175.700	755.921.650
<b>1991</b>	1.303.263	39.600.557	43.030.257	789.675.203
<b>1992</b>	1.269.620	38.783.372	42.809.439	780.382.452
<b>1993</b>	1.247.392	42.879.746	45.191.173	756.582.922
<b>1994</b>	1.230.566	41.553.783	43.905.480	717.460.263
<b>1995</b>	(*)	38.417.845	(*)	693.316.414
<b>1996</b>	1.027.076	35.475.535	(*) 21.571.012	668.150.739
<b>1997</b>	1.426.005	38.905.566	(*) 22.472.073	697.588.665
<b>1998</b>	1.303.055	37.319.201	64.984.619	689.303.512
<b>1999</b>	1.242.104	34.956.117	83.910.622	680.727.523
<b>2000</b>	1.310.657	39.240.858	96.570.498	727.658.149
<b>2001</b>	1.075.405	34.008.759	55.495.829	642.518.736
<b>2002</b>	1.269.460	37.858.222	42.300.135	451.819.109
<b>2003</b>	1.409.350	38.360.324	46.062.448	412.044.312
<b>2004</b>	1.587.428	44.384.142	45.180.878	480.380.999

Font: DGPT a partir de la informació proporcionada pels concessionaris de la Generalitat de Catalunya

(\*) No es disposa de les dades de la demarcació de Barcelona

**6.1.3 Transport de viatgers per carretera: serveis regulars per demarcacions territorials, 1988-2004 (continuació)**



	<b>Barcelona</b>			
	<b>Viatges realitzats</b>	<b>Viatgers transportats</b>	<b>Quilòmetres recorreguts pels vehicles</b>	<b>Viatgers per quilòmetre</b>
<b>1988</b>	753.137	18.284.952	19.704.898	380.354.537
<b>1989</b>	735.324	18.756.779	20.216.812	365.744.222
<b>1990</b>	764.992	22.048.830	22.784.457	417.175.871
<b>1991</b>	856.915	23.611.554	25.202.508	453.662.572
<b>1992</b>	833.320	23.559.629	24.641.041	443.488.846
<b>1993</b>	791.635	24.510.209	23.744.297	407.771.985
<b>1994</b>	769.627	25.549.824	23.084.146	376.290.762
<b>1995</b>	(*)	23.786.903	(*)	369.966.379
<b>1996</b>	662.771	21.932.084	(*)	339.663.387
<b>1997</b>	941.740	24.329.836	(*)	368.393.038
<b>1998</b>	893.399	23.527.145	40.372.844	384.620.696
<b>1999</b>	840.659	22.785.948	57.616.513	397.370.949
<b>2000</b>	908.324	25.321.524	67.625.267	421.662.769
<b>2001</b>	668.700	18.387.679	31.328.494	218.831.952
<b>2002</b>	887.462	23.358.772	24.087.182	122.836.331
<b>2003</b>	923.853	22.550.204	24.227.286	86.471.801
<b>2004</b>	1.113.619	26.695.461	24.059.917	88.336.842

Font: DGPT a partir de la informació proporcionada pels concessionaris de la Generalitat de Catalunya

(\*) No es disposa de les dades de la demarcació de Barcelona

**6.1.3 Transport de viatgers per carretera: serveis regulars per demarcacions territorials, 1988-2004 (continuació)**



<b>Girona</b>				
	<b>Viatges realitzats</b>	<b>Viatgers transportats</b>	<b>Quilòmetres recorreguts pels vehicles</b>	<b>Viatgers per quilòmetre</b>
<b>1988</b>	282.760	8.135.374	7.739.871	157.346.571
<b>1989</b>	284.862	7.837.241	7.510.252	155.594.705
<b>1990</b>	267.135	7.552.435	7.929.486	155.592.295
<b>1991</b>	253.483	7.165.103	7.976.196	154.878.610
<b>1992</b>	251.402	6.673.307	8.399.823	166.785.930
<b>1993</b>	265.047	8.659.554	9.532.446	165.490.524
<b>1994</b>	279.486	6.517.959	9.569.285	157.733.158
<b>1995</b>	173.982	5.270.497	8.666.489	144.114.677
<b>1996</b>	168.996	4.672.869	8.428.297	130.106.020
<b>1997</b>	275.814	6.058.434	9.943.512	149.543.862
<b>1998</b>	220.930	5.919.248	9.487.364	134.583.144
<b>1999</b>	202.147	4.550.949	8.319.037	125.551.596
<b>2000</b>	204.683	6.337.472	9.228.766	142.156.775
<b>2001</b>	206.229	6.683.124	9.525.888	186.054.522
<b>2002</b>	229.718	6.865.809	9.770.315	167.694.429
<b>2003</b>	241.053	6.887.539	10.152.898	158.669.732
<b>2004</b>	217.760	6.900.614	8.963.138	158.332.492

Font: DGPT a partir de la informació proporcionada pels concessionaris de la Generalitat de Catalunya

**6.1.3 Transport de viatgers per carretera: serveis regulars per demarcacions territorials, 1988-2004 (continuació)**



	<b>Lleida</b>			
	<b>Viatges realitzats</b>	<b>Viatgers transportats</b>	<b>Quilòmetres recorreguts pels vehicles</b>	<b>Viatgers per quilòmetre</b>
<b>1988</b>	34.384	1.537.183	3.339.736	62.652.069
<b>1989</b>	34.028	1.568.094	3.455.817	65.198.465
<b>1990</b>	33.300	1.490.616	3.472.078	62.345.960
<b>1991</b>	32.205	1.377.136	3.485.254	61.411.465
<b>1992</b>	31.443	1.431.423	3.659.523	60.909.168
<b>1993</b>	42.635	2.150.059	4.717.477	66.016.732
<b>1994</b>	37.716	1.798.063	4.090.622	61.623.681
<b>1995</b>	39.933	1.802.019	4.196.957	57.742.735
<b>1996</b>	38.959	1.590.300	5.870.907	58.812.636
<b>1997</b>	36.848	1.457.683	4.288.029	56.804.678
<b>1998</b>	39.617	1.294.215	4.383.559	55.608.591
<b>1999</b>	39.513	1.181.772	4.351.524	51.800.864
<b>2000</b>	40.020	1.306.610	4.595.868	62.763.159
<b>2001</b>	41.396	1.381.092	4.819.896	65.978.188
<b>2002</b>	42.149	1.342.180	4.740.552	60.547.898
<b>2003</b>	41.090	1.356.708	4.761.022	57.747.407
<b>2004</b>	42.121	1.386.814	5.037.082	59.899.172

Font: DGPT a partir de la informació proporcionada pels concessionaris de la Generalitat de Catalunya

**6.1.3 Transport de viatgers per carretera: serveis regulars per demarcacions territorials, 1988-2004 (continuació)**

	<b>Tarragona</b>			
	<b>Viatges realitzats</b>	<b>Viatgers transportats</b>	<b>Quilòmetres recorreguts pels vehicles</b>	<b>Viatgers per quilòmetre</b>
<b>1988</b>	272.483	12.328.001	6.453.326	112.772.019
<b>1989</b>	259.715	12.558.342	6.881.221	136.219.931
<b>1990</b>	192.700	8.270.872	6.989.679	120.807.524
<b>1991</b>	160.670	7.446.744	6.366.299	119.722.556
<b>1992</b>	153.455	7.119.013	6.109.052	109.198.508
<b>1993</b>	148.075	7.559.924	7.196.953	117.303.681
<b>1994</b>	143.737	7.687.937	7.161.427	121.812.662
<b>1995</b>	139.945	7.558.426	7.540.990	121.492.623
<b>1996</b>	156.350	7.208.282	7.271.808	139.568.696
<b>1997</b>	171.603	7.059.613	8.240.532	122.847.097
<b>1998</b>	149.109	6.578.593	10.740.852	114.491.081
<b>1999</b>	159.785	6.437.448	13.623.548	106.004.114
<b>2000</b>	157.000	6.275.252	15.120.597	101.075.446
<b>2001</b>	159.080	7.556.864	9.821.551	171.654.074
<b>2002</b>	110.131	6.291.461	3.702.086	100.740.451
<b>2003</b>	203.354	7.565.873	6.921.242	109.155.372
<b>2004</b>	213.928	9.401.253	7.120.741	173.812.493

Font: DGPT a partir de la informació proporcionada pels concessionaris de la Generalitat de Catalunya

#### 6.1.4 Serveis regulars per carretera (per mesos), 2004

	Viatges realitzats	Viatgers transportats	Quilòmetres recorreguts pels vehicles	Viatgers per quilòmetre
<b>Servei territorial de la demarcació de transports de Barcelona</b>				
<b>Total anual</b>	<b>1.113.619</b>	<b>26.695.461</b>	<b>24.059.917</b>	<b>88.336.842</b>
gener	97.530	2.219.344	2.089.125	6.442.053
febrer	96.126	2.255.470	2.058.986	6.741.039
març	107.483	2.585.114	2.287.512	7.436.236
abril	100.919	2.235.213	2.104.127	7.320.856
maig	105.369	2.465.729	2.219.361	7.592.253
juny	104.112	2.414.468	2.179.566	7.813.877
juliol	88.039	2.228.845	1.904.644	7.658.185
agost	68.648	1.373.950	1.592.095	6.072.736
setembre	86.397	2.180.025	1.890.005	7.608.900
octubre	89.358	2.320.394	1.944.977	8.300.945
novembre	85.565	2.366.145	1.921.178	7.932.077
desembre	84.073	2.050.764	1.868.341	7.417.685
<b>Servei territorial de la demarcació de transports de Girona</b>				
<b>Total anual</b>	<b>217.760</b>	<b>6.900.614</b>	<b>8.963.138</b>	<b>158.332.492</b>
gener	16.166	434.323	642.596	8.218.933
febrer	15.639	436.897	614.810	8.349.855
març	16.886	506.257	589.173	9.653.615
abril	16.026	405.640	607.404	10.433.342
maig	17.383	599.173	727.359	12.196.224
juny	17.296	643.461	720.742	14.353.448
juliol	25.742	768.767	1.116.262	21.330.366
agost	23.787	841.469	1.132.104	26.649.547
setembre	18.438	644.222	785.600	15.596.349
octubre	17.481	645.756	729.339	12.466.477
novembre	16.548	514.397	648.518	9.801.936
desembre	16.368	460.252	649.231	9.282.400
<b>Servei territorial de la demarcació de transports de Lleida</b>				
<b>Total anual</b>	<b>42.121</b>	<b>1.386.814</b>	<b>5.037.082</b>	<b>59.899.172</b>
gener	3.593	113.671	428.413	4.811.399
febrer	3.561	105.386	422.347	4.656.353
març	3.821	110.714	438.534	4.742.034
abril	3.417	109.306	408.965	4.773.231
maig	3.550	115.590	415.101	4.852.321
juny	3.473	118.802	413.000	4.942.038
juliol	3.424	116.109	421.746	5.329.949
agost	3.378	117.536	422.215	5.461.164
setembre	3.428	129.130	421.572	5.628.069
octubre	3.543	122.479	418.024	5.009.850
novembre	3.536	116.433	416.829	4.882.129
desembre	3.397	111.658	410.336	4.810.635
<b>Servei territorial de la demarcació de transports de Tarragona</b>				
<b>Total anual</b>	<b>214.928</b>	<b>9.401.253</b>	<b>7.120.741</b>	<b>173.812.493</b>
gener	15.800	348.765	511.273	6.866.265
febrer	15.698	381.595	525.884	7.622.797
març	17.415	466.786	585.919	9.120.587
abril	17.056	593.845	574.165	11.241.741
maig	19.333	1.020.017	631.529	18.518.095
juny	17.872	710.236	600.120	13.559.501
juliol	21.186	1.300.163	717.829	23.045.640
agost	21.042	1.496.344	708.543	26.582.820
setembre	19.562	1.203.252	653.458	21.952.323
octubre	17.979	915.878	575.911	16.473.116
novembre	16.108	514.276	507.817	10.139.124
desembre	15.877	450.096	528.293	8.690.484
<b>Catalunya</b>	<b>1.588.428</b>	<b>44.384.142</b>	<b>45.180.878</b>	<b>480.380.999</b>

## 6.1.5 Autoritzacions de transports per carretera, 1994-2004

<i>Any 2004</i>	<b>Barcelona</b>	<b>Girona</b>	<b>Lleida</b>	<b>Tarragona</b>	<b>Catalunya</b>
<b>Transport de viatgers</b>					
Vehicles públics <9 places (1)	11.129	716	506	682	<b>13.033</b>
Vehicles privats (2)	278	54	60	83	<b>475</b>
Autobusos de servei públic	2.859	707	414	641	<b>4.621</b>
<b>Transport de mercaderies</b>					
Vehicles de servei públic	36.744	5.599	5.948	5.933	<b>54.224</b>
Vehicles de servei privat	57.741	14.341	9.476	13.981	<b>95.539</b>
<b>Mixtos</b>					
Vehicles de servei públic	0	0	2	0	<b>2</b>
Vehicles de servei privat	358	16	1.607	23	<b>2.004</b>
1994	118.325	19.601	16.823	20.594	175.343
1995	81.889	14.679	13.280	15.301	125.149
1996	89.988	16.121	14.276	16.770	137.155
1997	86.000	15.777	14.221	16.416	132.414
1998	92.433	17.246	15.200	17.568	142.447
1999	87.765	16.102	14.468	16.323	134.658
2000	96.317	18.224	15.998	18.420	148.959
2001	s.d.	s.d.	s.d.	s.d.	s.d.
2002	101.543	19.603	16.771	19.906	157.823
2003	105.072	20.377	17.382	20.467	163.298
2004	109.109	21.433	18.013	21.343	169.898

(1) S'hi inclouen els vehicles funeraris i autoturismes.

(2) S'hi inclouen els vehicles funeraris i sanitaris.

Font: DGPiT

## 6.1.6 Distribució d'empreses i autoritzacions de transport de viatgers per carretera, 2004

	<b>Barcelona</b>	<b>Girona</b>	<b>Lleida</b>	<b>Tarragona</b>	<b>Total</b>
<b>Transport discrecional</b>					
Empreses	338	55	49	46	<b>488</b>
Autoritzacions	2.859	707	414	641	<b>4.621</b>
<b>Taxi</b>					
Empreses	9.759	472	391	454	<b>11.076</b>
Autoritzacions	9.922	549	419	509	<b>11.399</b>
<b>Transport sanitari</b>					
Empreses	37	16	7	8	<b>68</b>
Autoritzacions	777	130	72	91	<b>1.070</b>
<b>Lloguer sense conductor indústria</b>					
Empreses	91	27	10	28	<b>156</b>
Autoritzacions	91	27	10	28	<b>156</b>
<b>Transport regular</b>					
Empreses	131	1	1	7	<b>140</b>
Autoritzacions	339	10	5	54	<b>408</b>

Font: MIFO

## 6.1.7 Distribució d'empreses i autoritzacions de transport de mercaderies per carretera, 2004

	Barcelona	Girona	Lleida	Tarragona	Total
<b>Transport públic mercaderies lleugers</b>					
Empreses	10.058	823	617	714	<b>12.212</b>
Autoritzacions	16.158	1.481	933	1.230	<b>19.802</b>
<b>Transport públic mercaderies pesants</b>					
Empreses	6.982	1.097	2.122	1.448	<b>11.649</b>
Autoritzacions	20.587	4.118	5.015	4.703	<b>34.423</b>
<b>Operadors</b>					
Empreses	600	93	70	47	<b>810</b>
Autoritzacions	600	93	70	47	<b>810</b>

Font: MIFO

## 6.1.8 Resolucions sancionadores en matèria de transport per carretera 2001-2004

Motiu de la denúncia	Nombre de resolucions				
	2001	2002	2003	2004	% var. 03/04
obstrucció de la inspecció	67	66	39	22	-43,6
transport públic sense autorització de mercaderies	1.258	1.473	1.500	730	-51,3
transport públic sense autorització de viatgers	26	49	44	10	-77,3
targeta de transport de servei públic en tràmit	576	362	496	205	-58,7
no visar servei públic	7	6	0	0	--
transport privat sense autorització	1.420	2.067	1.659	1.302	-21,5
targeta de transport de servei privat en tràmit	533	1.235	744	609	-18,1
no visar servei privat	0	0	0	0	--
no dur targeta de transport	5	3	3	0	-100,0
condicions essencials d'autorització	93	98	79	48	-39,2
transport regular sense concessió	0	0	1	0	-100,0
cobrament individual	5	12	16	1	-93,8
transport escolar/productors sense autorització	5	3	3	3	0,0
manca d'assegurança	3	2	2	3	50,0
llibre de ruta/de reclamacions	41	145	93	99	6,5
excés de pes	580	620	860	521	-39,4
excés de viatgers	6	12	8	0	-100,0
distintius	504	535	461	365	-20,8
tacògraf i temps de conducció	2.063	3.339	2.707	1.441	-46,8
mercaderies perilloses	53	69	85	25	-70,6
mercaderies peribles	376	371	282	219	-22,3
exercir mediació sense autorització	0	0	0	0	--
transport internacional	59	107	226	77	-65,9
diversos	3.032	4.713	4.642	9.445	103,5
<b>Total</b>	<b>10.712</b>	<b>15.287</b>	<b>13.950</b>	<b>15.125</b>	<b>8,4</b>

Font: DGPT

## 6.1.9 Transport urbà en autobús: indicadors de municipis, 2004

	Cens 2001 habitants	Nombre de línies	km de línia	Nombre autobusos	km recorreguts	Viatgers	Habitants per km de línia	Habitants per autobús	Viatgers per autobús
Badalona	214.440	6	44,75	27	1.511.098	5.303.975	4.792	7.942	196.444
Barberà del Vallès	27.153	2	28,30	2	100.204	117.380	959	13.577	58.690
Barcelona	1.582.738	105	915,33	1.688	41.269.260	207.225.848	1.729	938	122.764
Blanes	34.477	9	34,78	14	638.851	1.722.953	991	2.463	123.068
Calonge/St. Antoni	8.232	2	8,80	2	34.807	32.482	935	4.116	16.241
Cambrils	23.555	1	18,30	2	56.211	28.392	1.287	11.778	14.196
Cerdanyola del Vallès	55.731	2	43,60	3	140.737	195.307	1.278	18.577	65.102
Cervelló	6.848	5	50,30	1	90.540	14.307	136	6.848	14.307
Esplugues de Llobregat/St. Just									
Desvern	61.256	3	39,27	5	265.279	757.343	1.560	12.251	151.469
Figueres	36.338	3	32,17	4	181.827	378.675	1.130	9.085	94.669
Girona	81.220	9	67,65	29		2.330.403	1.201	2.801	80.359
Granollers	55.913	3	34,40	7		938.503	1.625	7.988	134.072
l'Hospitalet	246.415	4	74,70	46	2.348.410	7.083.952	3.299	5.357	153.999
Igualada	34.391	2	12,75	9	255.566	387.470	2.697	3.821	43.052
Lleida	118.035	15	74,00	38	1.626.503	6.516.200	1.595	3.106	171.479
Lloret de Mar	25.457	3	25,30	3	190.337	273.630	1.006	8.486	91.210
Manresa	67.269	7	51,20	10	401.809	1.705.884	1.314	6.727	170.588
Martorell	24.549	3	37,90	4	109.254	178.211	648	6.137	44.553
el Masnou	21.001	1	8,00	2	64.992	141.389	2.625	10.501	70.695
Mataró	111.879	6	69,10	22	1.177.513	5.000.653	1.619	5.085	227.302
Molins de Rei	21.958	1	10,60	2	88.181	170.965	2.072	10.979	85.483
Mollet del Vallès	50.001	1	8,10	2	106.474	267.251	6.173	25.001	133.626
Olot	29.546	2	7,00	4		147.000	4.221	7.387	36.750
Palamós	15.968	3	11,70	3	100.285	59.007	1.365	5.323	19.669
Pineda de Mar	22.843	2	15,00	3	63.875	71.675	1.523	7.614	23.892
Premià de Mar	27.326	1	3,94	1	59.715	87.569	6.936	27.326	87.569
Reus	94.407	10	83,63	10	509.238	1.839.997	1.129	9.441	184.000
Rubí	64.848	3	86,10	10	573.757	1.456.517	753	6.485	145.652
Sabadell	191.057	11	203,98	56	2.970.864	12.933.064	937	3.412	230.948
Sant Boi de Llobregat	80.738	2	26,60	7	396.409	1.106.286	3.035	11.534	158.041
Sant Cugat del Vallès	63.132	5	80,96	10	598.927	816.037	780	6.313	81.604
Sant Feliu de Guíxols	19.456	1	8,40	2	50.210	76.828	2.316	9.728	38.414
Sant Feliu de Llobregat	41.543	2	14,33	2	116.607	282.252	2.899	20.772	141.126
Sant Vicenç dels Horts	26.008	2	16,00	2	138.000	170.836	1.626	13.004	85.418
Sitges	22.625	2	68,40	5	217.922	224.145	331	4.525	44.829
Súria	6.154	s.d.	s.d.	s.d.		s.d.	s.d.	s.d.	s.d.
Tarragona	121.076	14	269,70	56	2.677.312	8.775.943	449	2.162	156.713
Terrassa	184.829	13	186,38	56	2.684.253	10.418.872	992	3.301	186.051
Tortosa	31.164	2	12,70	2	84.879	90.638	2.454	15.582	45.319
Vallirana	11.110	6	58,90	2	147.254	56.382	189	5.555	28.191
Valls	21.649	4	6,00	3	70.380	114.796	3.608	7.216	38.265
el Vendrell/Roda de Barà	30.947	5	90,00	7	274.016	231.224	344	4.421	33.032
Vic	35.354	4	34,00	6	187.036	286.951	1.040	5.892	47.825
Viladecans	59.343	2	19,93	3	144.356	473.269	2.978	19.781	157.756
Vilafranca del Penedès	33.381	2	17,00	2	53.312	90.137	1.964	16.691	45.069
Vilanova i la Geltrú	57.300	6	68,20	7	383.195	635.615	840	8.186	90.802
<b>TOTAL</b>	<b>4.200.660</b>	<b>297</b>	<b>3.078,15</b>	<b>2.181</b>	<b>63.159.656</b>	<b>281.216.213</b>	<b>1.365</b>	<b>1.926</b>	<b>128.939</b>

## 6.1.10 Transport urbà en autobús: Barcelona, 1987-2004

---

<b>Transports de Barcelona (autobús)</b>			
<b>Total anual</b>	<b>km de xarxa</b>	<b>places-km ofertes (milions)</b>	<b>total passatgers (milers)</b>
<b>1987</b>	762,7	3.277,4	217.800
<b>1988</b>	749,2	3.104,1	214.800
<b>1989</b>	690,7	3.050,7	202.100
<b>1990</b>	704,2	3.091,7	202.900
<b>1991</b>	629,3	3.175,3	199.900
<b>1992</b>	650,5	3.327,9	200.900
<b>1993</b>	656,3	3.288,3	197.700
<b>1994</b>	649,2	3.272,4	201.800
<b>1995</b>	661,8	3.334,1	202.500
<b>1996</b>	683,1	3.323,1	207.600
<b>1997</b>	699,3	3.345,0	207.500
<b>1998</b>	723,8	3.317,0	200.400
<b>1999</b>	745,5	3.384,5	202.100
<b>2000</b>	784,2	3.381,6	203.300
<b>2001</b>	802,8	3.479,3	187.200
<b>2002</b>	879,3	3.628,3	189.800
<b>2003</b>	889,7	3.721,5	203.710
<b>2004</b>	887,3	3.681,7	205.050

---

Font: TMB

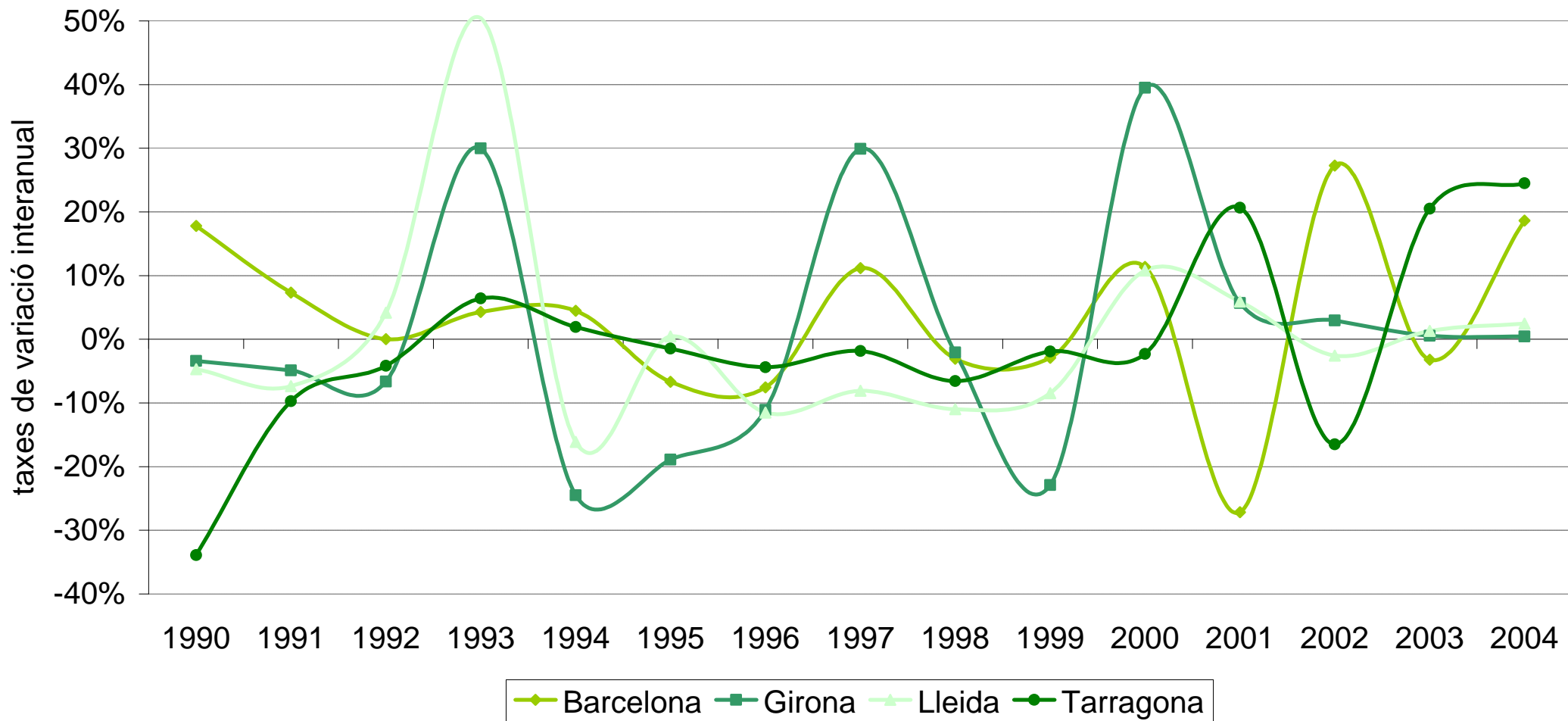
## **6.1 Gràfics**

**Evolució dels viatgers transportats per carretera per demarcacions territorials, 1990-2004**

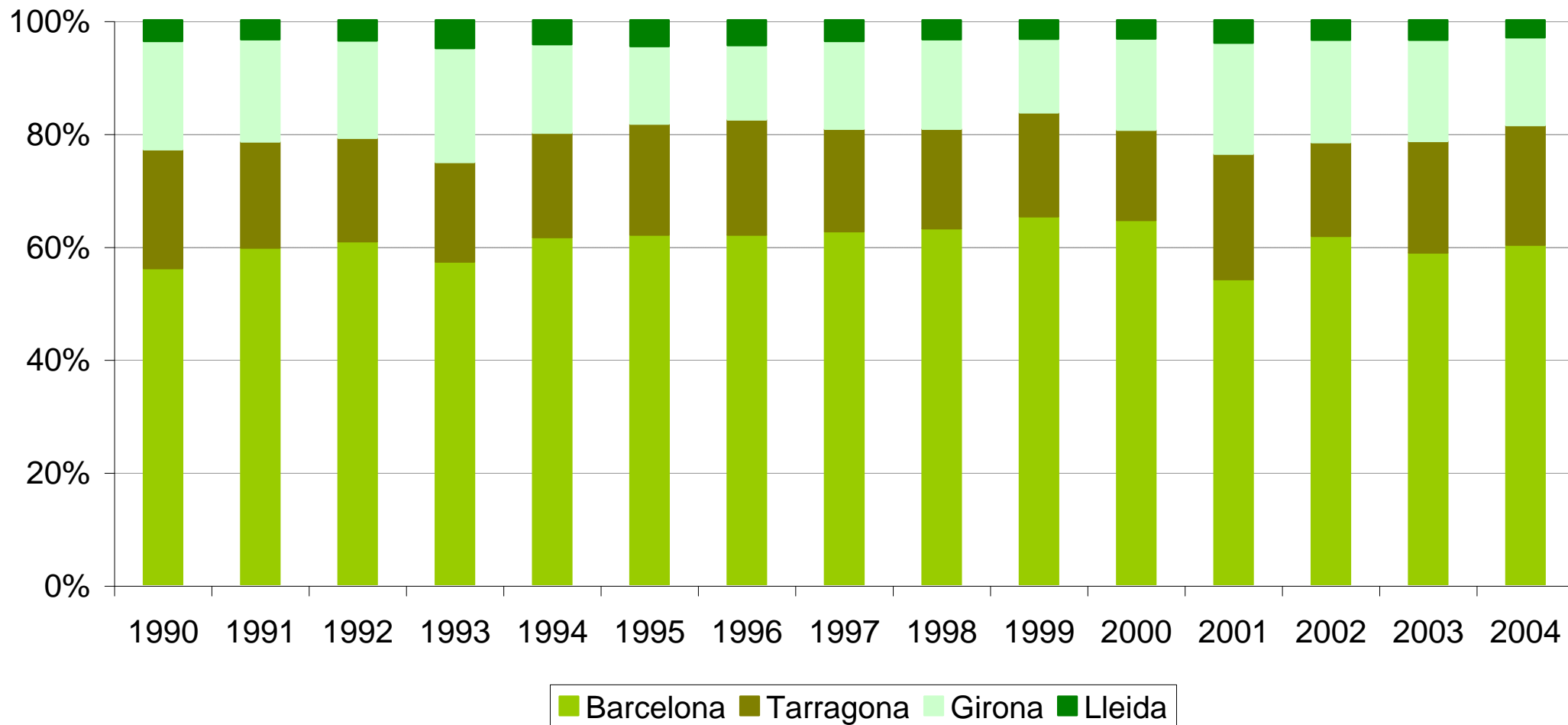
**Viatgers transportats per carretera a Catalunya per demarcacions territorials, 1990-2004**

**Evolució dels passatgers d'autobús de Transports de Barcelona, 1990-2004**

## Evolució dels viatgers transportats per carretera per demarcacions territorials, 1990-2004



## Viatgers transportats per carretera a Catalunya per demarcacions territorials, 1990-2004



## Evolució dels passatgers d'autobús de Transports de Barcelona, 1990-2004

