

## **6.4 Ports de la Generalitat**

**6.4.1 Ports de Catalunya: dependència administrativa i funcional, 2000**

**6.4.2 Ports de la Generalitat: calats, 2000**

**6.4.3 Ports de la Generalitat. Molls: classificació per calats, 2003**

**6.4.4 Ports de la Generalitat. Magatzems, dipòsits i fàbriques de gel, 2003**

**6.4.5 Ports de la Generalitat. Edificis portuaris oficials, 2003**

**6.4.6 Ports de la Generalitat. Instal·lacions: escars, 2003**

**6.4.7 Ports de la Generalitat. Equipaments, 2003**

**6.4.8 Ports de la Generalitat. Grues, 2003**

**6.4.9 Ports de la Generalitat. Amarradors, 2003**

**6.4.10 Embarcacions de pesca als ports de la Generalitat, 2001-2003**

**6.4.11 Ports de la Generalitat: nombre de passatgers 2002-2003**

**6.4.12 Ports de la Generalitat: moviment de vaixells i de mercaderies, 1996-2003**

**6.4.13 Ports de la Generalitat: moviment de vaixells, 2003**

**6.4.14 Ports de la Generalitat: moviment de mercaderies per classe de navegació, 2003**

**6.4.15 Ports de la Generalitat: moviment de mercaderies per tipologia, 2003**

**6.4.16 Ports de la Generalitat: moviment de mercaderies per classes de navegació i tipologia, 2003**

**6.4.17 Ports de la Generalitat: moviment de mercaderies i tipus de tràfic, 1996-2003**

**6.4.18 Ports de la Generalitat: valor de la pesca desembarcada, 1995-2003**

**6.4.19 Ports de la Generalitat: quantitat de pesca desembarcada, 1995-2003**

**6.4.20 Ports de la Generalitat: pesca per tipus de captures, 2003**

## 6.4.1 Ports de Catalunya: dependència administrativa i funcional, 2000

Situació el 31 de desembre del 2000

	Funcions			
	Industrial	Comercial	Pesquera	Esportiva
<b>Ports de gestió directa (Ports de la Generalitat)</b>				
Llançà			X	X
Port de la Selva, el			X	X
Roses			X	X
Escala, l'			X	X
Estartit, l'			X	X
Palamós		X	X	X
Sant Feliu de Guíxols			X	X
Blanes			X	X
Arenys de Mar		X	X	X
Garraf				X
Vilanova i la Geltrú		X	X	X
Cambrils			X	X
Ametlla de Mar, l'			X	X
Ampolla, l'			X	X
Sant Carles de la Ràpita		X	X	X
Tortosa				X
Amposta				X
Deltebre (1)				X
Sant Jaume d'Enveja (2)				X
Cases d'Alcanar, les			X	X
<b>Ports industrials en concessió per la DGPT</b>				
Badalona (3)	X			
Vallcarca	X			
Alcanar	X			
<b>Ports en concessió per la DGPT</b>				
Portbou (4)				X
Roses (5)				X
Colera				X
Santa Margarida				X
Empuriabrava				X
Aiguablava				X
Llafranc				X
Marina Palamós				X
Port d'Aro				X
Cala Canyelles				X
Balís, el				X
Mataró (6)			X	X
Premià de Mar (7)				X
Masnou, el			X	X
Port Olímpic				X
Port Ginesta				X
Aiguadolç				X
Segur de Calafell (8)				X
Coma-ruga				X
Roda de Barà (9)				X
Torredembarra			X	X
Salou				X
Hospitalet de l'Infant, l'				X
Calafat				X
Sant Jordi d'Alfama (10)				X
<b>Ports autònoms d'interès general</b>				
Barcelona	X	X	X	X
Tarragona	X	X	X	X

(1) En construcció

(2) En tramitació

(3) Tramitant-se la reversió dels terrenys al rescindir-se la concessió l'abril de 2001

(4) En construcció. Gestionat pel Consorci Port de Portbou constituït per Acord de Govern de data 23 de gener de 2001 i tutelat per la DGPT

(5) En construcció

(6) Gestionat pel Consorci Port de Mataró constituït per Acord de Govern de data 23 de gener de 2001 i tutelat per la DGPT

(7) En remodelació

(8) Tramitant la remodelació

(9) En construcció

(10) Fora de servei temporalment, tramitant la renovació d'instal·lacions

Font: DGPT i Ports de la Generalitat.

## 6.4.2 Ports de la Generalitat: calats, 2000

Situació el 31 de desembre del 2000

En metres

	Calats		
	Bocana	Avantport	Dàrsena
<b>Ports de gestió directa (Ports de la Generalitat)</b>			
Llançà	4,0	4,0	3,0
Port de la Selva, el	7,0	12,0	4/10
Roses	7,0	7,0	2/5
Escala, l'	8,0	8,0	2/6
Estartit, l'	4,0	6,0	2/4,5
Palamós	11,0	18	2,5/13
Sant Feliu de Guíxols	10,0	10,0	4/8
Blanes	8,0	6,5	2,5/6
Arenys de Mar	7,0	9,0	2/4
Garraf	5,0	8,0	3,0
Vilanova i la Geltrú	7,0	6,0	1/4
Cambrils	8,0	5,0	3/4
Ametlla de Mar, l'	6,0	5,0	3/5
Ampolla, l'	4,5	5,5	4/5
Sant Carles de la Ràpita	6,0	6,0	2/4
Cases d'Alcanar, les	5,0	5,0	3,0
<b>Ports industrials en concessió per la DGPT</b>			
Badalona (1)	-	-	-
Vallcarca	6,7	6,9	6,4
Alcanar	5,0	3,5	1,5
<b>Ports en concessió per la DGPT</b>			
Portbou (2)	4/8	10/15	3/6
Colera	5	3,5	2/5
Santa Margarida	2,5	3	2
Empuriabrava	3	2	2,2
Aiguablava	2	4	2
Llafranc	6	8	3/4
Marina Palamós	14	18	3
Port d'Aro	3,7	10	3,5
Cala Canyelles	4	6	2
Balís, el	5	5	4
Mataró	8	8	7
Premià de Mar (3)	-	-	-
Masnou, el	5	7	3
Port Olímpic	7	5	3
Port Ginesta	6	5	2,5/5
Aiguadolç	4	4,5	2,5/3
Port Segur	4	3	2
Coma-ruga	2,5/3	4/4,5	3,5/4
Torredembarra	6	9	5
Salou	2,5	3	3
Hospitalet de l'Infant, l'	2,5/3	3	1,5
Calafat	5	2/6	2,5/4
Sant Jordi d'Alfama (4)	-	-	-
Estany Gras, l'	2	2	2/0,5

(1) Tramitant-se la reversió dels terrenys al rescindir-se la concessió l'abril de 2001

(2) En construcció. Gestionat pel Consorci Port de Portbou constituït per Acord de Govern de data 23 de gener de 2001 i tutelat per la DGPT

(3) En construcció

(4) Fora de servei temporalment, tramitant la renovació d'instal·lacions

Font: DGPT i Ports de la Generalitat.

### 6.4.3 Ports de la Generalitat. Molls: classificació per calats, 2003

Situació el 31 de desembre del 2003

En metres

	Longitud dels molls comercials						Total
	> 12 m	10 a 12 m	8 a 10 m	6 a 8 m	4 a 6 m	< 4 m	
Llançà	0	0	0	0	0	2.180	2.180
Port de la Selva, el	0	0	147		30	1.531	1.708
Roses	0	0	0	58	1.119	1.463	2.640
Escala, l'	0	0	0	0	0	4.242	4.242
Estartit, l'	0	0	0	0	0	3.169	3.169
Palamós	314	31	0	1.119	591	1.040	3.095
Sant Feliu de Guíxols	0	0	0	524	206	754	1.484
Blanes	0	0	0	0	509	1.543	2.052
Arenys de Mar	0	0	0	0	683	1.631	2.314
Mataró	0	0	0	0	0	1.796	1.796
Masnou, el	0	0	0	0	0	2.679	2.679
Garraf	0	0	0	0	0	956	956
Vilanova i la Geltrú	0	0	0	172	790	2.050	3.012
Torredembarra	0	0	0	0	0	657	657
Cambrils	0	0	0	0	0	1.974	1.974
Ametlla de Mar, l'	0	0	0	0	246	1.534	1.780
Ampolla, l'	0	0	0	0	0	1.371	1.371
Tortosa	0	0	0	0	0	20	20
Amposta	0	0	0	0	0	90	90
Sant Jaume d'Enveja	0	0	0	0	0	65	65
Embarcador de Deltebre	0	0	0	0	0	158	158
Deltebre	0	0	0	0	0	284	284
Sant Carles de la Ràpita	0	0	0	0	1.391	1.865	3.256
Cases d'Alcanar, les	0	0	0	0	0	662	662
<b>Total</b>	<b>314</b>	<b>31</b>	<b>147</b>	<b>1.873</b>	<b>5.565</b>	<b>33.714</b>	<b>41.644</b>

Font: Ports de la Generalitat

#### 6.4.4 Ports de la Generalitat. Magatzems, dipòsits i fàbriques de gel, 2003

<b>Ports</b>	<b>Propietari</b>	<b>Capacitat d'emmagatzematge (m<sup>3</sup>)</b>	<b>Capacitat de producció (tones/dia)</b>
Llançà	Ports de la Generalitat	100	30
Port de la Selva, el	Ports de la Generalitat	450	0
Port de la Selva, el	Confraria de pescadors	171	0
Roses	Ports de la Generalitat	876	0
Escala, l'	Confraria de pescadors	281	0
Palamós	Ports de la Generalitat	21.600	0
Palamós	Ports de la Generalitat	3.913	0
Palamós	Confraria de pescadors	722	0
Sant Feliu de Guíxols	Ports de la Generalitat	1.656	0
Sant Feliu de Guíxols	Confraria de pescadors	160	0
Blanes	Ports de la Generalitat	457	0
Arenys de Mar	Juan Gironés	1.855	14
Arenys de Mar	Confraria de pescadors	100	30
Mataró	Confraria de pescadors	20	0
Vilanova i la Geltrú	Confraria de pescadors	80	25
Torredembarra	Confraria de pescadors	5	3
Cambrils	Confraria de pescadors	0	31
Ametlla de Mar, l'	Confraria de pescadors	325	64
Ampolla, l'	Confraria de pescadors	20	3
Sant Carles de la Ràpita	Ports de la Generalitat	170	64
Cases d'Alcanar, les	Ports de la Generalitat	16	0
<b>Total Ports de la Generalitat</b>	<b>9</b>	<b>29.238</b>	<b>30</b>
<b>Total particular</b>	<b>12</b>	<b>3.739</b>	<b>156</b>
<b>Total</b>	<b>21</b>	<b>32.977</b>	<b>186</b>

Font: Ports de la Generalitat

## 6.4.5 Ports de la Generalitat. Edificis portuaris oficials, 2003

Ports	Propietari	Usuari	Ús	Superfície (m <sup>2</sup> )
Llançà	Ports Generalitat	Ports Generalitat	S-H	353
Port de la Selva, el	Ports Generalitat	Ports Generalitat	S-H	276
Roses	Ports Generalitat	Ports Generalitat	S-H	240
Roses	Ports Generalitat	Marina	S	113
Escala, l'	Ports Generalitat	Ports Generalitat	S-H	190
Palamós	Hisenda	Duanes	S-H	778
Palamós	Ports Generalitat	Mossos d'Esquadra	S	96
Palamós	MOPTMA	Cap. marítima	S	782
Palamós	Ports Generalitat	Duanes	V	43
Palamós	Ports Generalitat	Ports Generalitat	S-H	304
Sant Feliu de Guíxols	Ports Generalitat	Ports Generalitat	S-H	236
Sant Feliu de Guíxols	Ports Generalitat	Ports Generalitat	H	70
Sant Feliu de Guíxols	Ports Generalitat	Creu Roja	S-H	366
Blanes	Ports Generalitat	Ports Generalitat	S-H	424
Arenys de Mar	M. Treball	Institut S. Marina	S	712
Arenys de Mar	Ports Generalitat	Ports Generalitat	S-H	231
Arenys de Mar	Ports Generalitat	Ports Generalitat	A	106
Arenys de Mar	Ports Generalitat	Ports Generalitat	M	224
Arenys de Mar	Ports Generalitat	Cap. Marítima	S	29
Garraf, el	Ports Generalitat	Ports Generalitat	S-M	22
Vilanova i la Geltrú	Ports Generalitat	Ports Generalitat	S	278
Vilanova i la Geltrú	Ports Generalitat	Ports Generalitat	S	300
Vilanova i la Geltrú	Ports Generalitat	Ports Generalitat	V	18
Ametlla de Mar, l'	Ports Generalitat	Ports Generalitat	S-M-H	137
Ampolla, l'	Ports Generalitat	Ports Generalitat	S	21
Cambrils	Ports Generalitat	Ports Generalitat	S-M	131
Amposta	Ports Generalitat	Ports Generalitat	M	173
Deltebre	Ports Generalitat	Ports Generalitat	S	20
Sant Carles de la Ràpita	Ports Generalitat	Ports Generalitat	S-M	300
Sant Carles de la Ràpita	Cap. Marítima	Cap. Marítima	S-M	288
Sant Carles de la Ràpita	M. Treball	Institut S.Marina	S-M	800

H=Habitatge A=Arxiu V=Vigilància S=Serveis M=Magatzem

Font: Ports de la Generalitat

#### 6.4.6 Ports de la Generalitat. Instal·lacions: escars, 2003

Ports	Propietari	Longitud rampa/cu beta (m)	Amplada rampa/cubeta (m)	Calat extrem/cubeta (m)	Màx. Tones
Roses	Drassanes i Escar	32	13	7	300
Sant Feliu de Guíxols	Francesc Carré	112	2	3	35
Arenys de Mar	Drassanes d'Arenys	15,25	5,5	2	50
Arenys de Mar	Varador 2000 SA	25	7,8	4	200
Mataró	Pòrtic Mataró	30	8	4	100
Garraf	Club Nàutic	17	5	3	20
Vilanova i la Geltrú	Ports Generalitat	25	7,1	4	100
Vilanova i la Geltrú	Club Nàutic	8	3	4	30
Cambrils	Ports Generalitat	25	8	4	120
Ametlla de Mar, l'	Ports Generalitat	92	3,5	3,5	70
Ametlla de Mar, l'	Ports Generalitat	112	3,5	4,4	100
Ampolla, l'	Club Nàutic	15	5	3,5	25
Deltebre	Ports Generalitat	-	5,45	-	32
Sant Carles de la Ràpita	Ports Generalitat	137	3,7	4	120
Sant Carles de la Ràpita	Ports Generalitat	150	6,2	4	200
Sant Carles de la Ràpita	Ports Generalitat	-	7,9	-	100

Font: Ports de la Generalitat

## 6.4.7 Ports de la Generalitat. Equipaments, 2003

Ports	Llotja (m <sup>2</sup> )	Casetes per a indústria de pesca (m <sup>2</sup> )	Assecadors de xarxes (m <sup>2</sup> )
Llançà	831	-	-
Port de la Selva, el	214	231	1.640
Roses	1.910	630	16.740
Escala, l'	913	678	325
Estartit, l'	-	126	-
Palamós	1.684	1.800	2.470
Sant Feliu de Guíxols	789	455	3.553
Blanes	991	1.104	7.605
Arenys de Mar	633	1.750	5.000
Arenys de Mar *	1.799	-	-
Mataró	238	-	2.700
Masnou, el	-	233	100
Badalona	412	-	-
Vilanova i la Geltrú	1.809	840	3.400
Torredembarra	364	-	500
Cambrils	1.053	927	1.300
Ametlla de Mar, l'	798	137	500
Ampolla, l'	578	340	1.050
Deltebre	-	420	-
Sant Carles de la Ràpita*	3.221	2.147	1.200
Cases d'Alcanar, les	245	189	300
<b>Total</b>	<b>18.482</b>	<b>12.007</b>	<b>48.383</b>

\* Nova Llotja

Font: Ports de la Generalitat

## 6.4.8 Ports de la Generalitat. Grues, 2003

Port	Núm.	Tipus	Marca	Energia	Força (t)	Altura (m)	Altura sobre BMVE (m)	Rendiment (tones/hora)	Any construcció
Llançà	1	F	G-H	Elec. 380v	10	6	7,5	0	1994
Roses	1	F	Intema	Elec. 380v	10	5	6	0	1983
Escala, l'	1	F	Intema	Elec. 380v	10	6	7	0	1990
Palamós	1	F	Intema	Elec. 380v	10	5	7	0	1987
Palamós	1	PM	Imenasa	Elec. 380v	8	25	27	175	1985
Sant Feliu de Guíxols	1	F	Intema	Elec. 380v	10	6	8	0	1992
Blanes	1	F	Intema	Elec. 380v	10	6	8	0	1990
Arenys de Mar	1	F	Intema	Elec. 380v	10	5	6	0	1983
Vilanova i la Geltrú	1	F	Intema	Elec. 380v	12	9	10	0	1990
Cambrils	1	F		Manual	5	5	6	0	1964
Cambrils	1	F	Intema	Elec. 220v	10	9	10,5	0	1992
Ametlla de Mar, l'	1	F		Elec. 220v	1	5	6	0	1971
Ametlla de Mar, l'	1	F	Intema	Elec. 220v	5	9	10,5	0	1989
Ampolla, l'	1	F	Intema	Elec. 220v	10	9	10,2	0	1987
Sant Carles de la Ràpita	1	F		Manual	5	5	6	0	1963
Sant Carles de la Ràpita	2	PM	Imenasa	Elec. 220v	6/8	30	32	60	1976
Sant Carles de la Ràpita	1	F	Intema	Elec. 220v	10	9	10,5	0	1985
Sant Carles de la Ràpita	1	PM	M.Dematic	Diesel	20	19	12	0	1999
Cases d'Alcanar, les	1	F	Intema	Elec. 220v	10	9	10,5	0	1990

F=Fixa PM=Pòrtic mòbil s/carrils

Font: Ports de la Generalitat

#### 6.4.9 Ports de la Generalitat. Amarradors, 2003

Ports	Nombre			
	Gestió directa fixos	Gestió Indirecta fixos    temporals		Total
Llançà	-	548	-	548
Port de la Selva, el	316	305	-	621
Roses	12	223	-	235
Escala, l'	292	859	-	1.151
Estartit, l'	-	717	268	985
Palamós	-	257	360	617
Sant Feliu de Guíxols	43	329	190	562
Blanes	-	320	366	686
Arenys de Mar	-	607	-	607
Garraf	-	538	-	538
Vilanova i la Geltrú	240	812	-	1.052
Cambrils	-	407	-	407
Ametlla de Mar, l'	-	258	-	258
Ampolla, l'	-	432	-	432
Sant Carles de la Ràpita	249	551	-	800
Deltebre	-	-	34	34
Cases d'Alcanar, les	29	141	-	170
<b>Total</b>	<b>1.181</b>	<b>7.304</b>	<b>1.218</b>	<b>9.703</b>

Font: Ports de la Generalitat

#### 6.4.10 Embarcacions de pesca als ports de la Generalitat, 2001-2003

<b>Ports</b>	<b>2001</b>	<b>2002</b>	<b>2003</b>
Llançà	57	57	36
Port de la Selva, el	47	47	54
Roses	159	159	113
Escala, l'	85	85	56
Estartit, l'	17	17	36
Palamós	111	110	119
Sant Feliu de Guíxols	30	30	32
Blanes	63	63	76
Arenys de Mar	96	99	100
Mataró	40	40	39
Vilanova i la Geltrú	102	104	117
Torredembarra	14	14	19
Cambrils	45	45	59
Ametlla de Mar, l'	62	62	78
Ampolla, l'	18	16	32
Deltebre	16	16	37
Sant Carles de la Ràpita	123	123	153
Cases d'Alcanar, les	11	11	16
<b>Total</b>	<b>1.096</b>	<b>1.098</b>	<b>1.172</b>

Font: Ports de la Generalitat

#### 6.4.11 Ports de la Generalitat: nombre de passatgers, 2002-2003

Port	2002			2003		
	Unió Europea	Tràfic local	Total	Unió Europea	Tràfic local	Total
Port de la Selva, el	0	2.196	2.196	0	2.928	2.928
Roses	460	45.205	45.665	78	42.090	42.168
Escala, l'	0	21.892	21.892	0	21.007	21.007
Estartit, l'	0	153.720	153.720	0	149.145	149.145
Palamós	4.981	2.196	7.177	167	2.196	2.363
Sant Feliu de Guíxols	0	534	534	2	12.353	12.355
Blanes	0	69.543	69.543	0	97.722	97.722
Arenys de Mar	0	2.715	2.715	0	2.715	2.715
Vilanova i la Geltrú	0	2.705	2.705	0	2.116	2.116
Cambrils	0	57.226	57.226	0	56.970	56.970
Ampolla	0	563	563	0	1.559	1.559
Ametlla de Mar	0	6.280	6.280	0	6.868	6.868
Deltebre	0	124.085	124.085	0	122.666	122.666
Sant Carles de la Ràpita	0	2.930	2.930	0	1.426	1.426
Amposta	0	6.213	6.213	0	5.450	5.450
Cases d'Alcanar, les	0	0	0	0	25	25
<b>Total</b>	<b>5.441</b>	<b>498.003</b>	<b>503.444</b>	<b>247</b>	<b>527.236</b>	<b>527.483</b>

Font: Ports de la Generalitat

## 6.4.12 Ports de la Generalitat: moviment de vaixells i de mercaderies, 1999-2003

Ports de gestió directa	1999	2000	2001	2002	2003
<b>Palamós</b>					
Nombre de vaixells	78	85	111	89	85
GT	904.344	1.116.350	1.590.604	1.346.882	1.283.381
Mercaderies (tones)	280.851	289.905	308.568	282.328	290.927
<b>Vilanova i la Geltrú</b>					
Nombre de vaixells	271	72	103	95	116
GT	990.758	212.549	243.320	223.429	289.944
Mercaderies (tones)	294.829	145.551	194.023	167.333	208.464
<b>Sant Carles de la Ràpita</b>					
Nombre de vaixells	10	5	8	18	7
GT	30.084	8.661	10.372	37.201	13.782
Mercaderies (tones)	6.381	8.122	10.924	21.470	13.599
<b>Total</b>					
Nombre de vaixells	359	162	222	202	208
GT	1.925.186	1.337.560	1.844.296	1.607.512	1.587.107
Mercaderies (tones)	582.061	443.578	513.515	471.131	512.990

Font: Ports de la Generalitat

### 6.4.13 Ports de la Generalitat: moviment de vaixells, 2003

	Unió europea				Internacional		TOTAL	
	Nacional		Resta d'Europa		núm.	GT	núm.	GT
	núm.	GT	núm.	GT				
<b>Vaixells mercants</b>								
<b>Ports gestió directa</b>								
Palamós	2	4.556	13	86.271	70	1.192.554	85	1.283.381
Vilanova i la Geltrú	--	--	52	126.039	64	163.905	116	289.944
Sant Carles de la Ràpita	1	2.287	2	4.783	4	6.712	7	13.782
<b>Total ports gestió directa</b>	<b>3</b>	<b>6.843</b>	<b>67</b>	<b>217.093</b>	<b>138</b>	<b>1.363.171</b>	<b>208</b>	<b>1.587.107</b>
<b>Ports industrials</b>								
Vallcarca (Ciments UNILAND)	--	--	14	40.571	21	59.715	35	100.286
Alcanar (C.Valenciana)	159	394.038	65	334.253	146	656.700	370	1.384.991
<b>Total ports industrials</b>	<b>159</b>	<b>394.038</b>	<b>79</b>	<b>374.824</b>	<b>167</b>	<b>716.415</b>	<b>405</b>	<b>1.485.277</b>
<b>Total vaixells mercants</b>	<b>162</b>	<b>400.881</b>	<b>146</b>	<b>591.917</b>	<b>305</b>	<b>2.079.586</b>	<b>613</b>	<b>3.072.384</b>
<b>Vaixells de subministrament</b>								
Sant Carles de la Ràpita	101	51.406	--	--	--	--	101	51.406
<b>Total vaixells de subministrament</b>	<b>101</b>	<b>51.406</b>	<b>--</b>	<b>--</b>	<b>--</b>	<b>--</b>	<b>101</b>	<b>51.406</b>
<b>Total</b>	<b>263</b>	<b>452.287</b>	<b>146</b>	<b>591.917</b>	<b>305</b>	<b>2.079.586</b>	<b>714</b>	<b>3.123.790</b>

Font: Ports de la Generalitat

#### 6.4.14 Ports de la Generalitat: moviment de mercaderies per classe de navegació, 2003

##### Mercaderies carregades

En tones

	Unió europea			Total
	Nacional	Resta d'Europa	Internacional	
<b>Ports gestió directa</b>				
Palamós	0	0	8.001	8.001
Vilanova i la Geltrú	6.663	15.425	9.774	31.862
Sant Carles de la Ràpita	0	0	2.403	2.403
<b>Total ports gestió directa</b>	<b>6.663</b>	<b>15.425</b>	<b>20.178</b>	<b>42.266</b>
<b>Ports industrials</b>				
Vallcarca (Ciments UNILAND)	0	118.260	3.825	122.085
Alcanar (C. Valenciana)	1.696.025	5.929	0	1.701.954
<b>Total ports industrials</b>	<b>1.696.025</b>	<b>124.189</b>	<b>3.825</b>	<b>1.824.039</b>
<b>Total mercaderies carregades</b>	<b>1.702.688</b>	<b>139.614</b>	<b>24.003</b>	<b>1.866.305</b>

##### Mercaderies descarregades

En tones

	Unió europea			Total
	Nacional	Resta d'Europa	Internacional	
<b>Ports gestió directa</b>				
Palamós	0	6.021	276.905	282.926
Vilanova i la Geltrú	6.142	74.545	95.915	176.602
Sant Carles de la Ràpita	5.567	2.900	6.094	14.561
<b>Total ports gestió directa</b>	<b>11.709</b>	<b>83.466</b>	<b>378.914</b>	<b>474.089</b>
<b>Ports industrials</b>				
Vallcarca (Ciments UNILAND)	0	0	0	0
Alcanar (C. Valenciana)	41.846	5.894	183.865	231.605
<b>Total ports industrials</b>	<b>41.846</b>	<b>5.894</b>	<b>183.865</b>	<b>231.605</b>
<b>Total mercaderies descarregades</b>	<b>53.555</b>	<b>89.360</b>	<b>562.779</b>	<b>705.694</b>

##### Mercaderies carregades i descarregades

En tones

	Unió europea			Total
	Nacional	Resta d'Europa	Internacional	
<b>Ports gestió directa</b>				
Palamós	0	6.021	284.906	290.927
Vilanova i la Geltrú	12.805	89.970	105.689	208.464
Sant Carles de la Ràpita	5.567	2.900	8.497	16.964
<b>Total ports gestió directa</b>	<b>18.372</b>	<b>98.891</b>	<b>399.092</b>	<b>516.355</b>
<b>Ports industrials</b>				
Vallcarca (Ciments UNILAND)	0	118.260	3.825	122.085
Alcanar (Ciments UNILAND)	1.737.871	11.823	183.865	1.933.559
<b>Total ports industrials</b>	<b>1.737.871</b>	<b>130.083</b>	<b>187.690</b>	<b>2.055.644</b>
<b>Total mercaderies carregades i descarregades</b>	<b>1.756.243</b>	<b>228.974</b>	<b>586.782</b>	<b>2.571.999</b>

Font: Ports de la Generalitat

## 6.4.15 Ports de la Generalitat: moviment de mercaderies per tipologia, 2003

### Mercaderies carregades

	En tones				
	Fluids	Sòlids a dojo per IE	Sòlids a dojo sense IE	Mercaderia general	Total
<b>Ports de gestió directa</b>					
Palamós	0	0	8.001	0	8.001
Vilanova i la Geltrú	0	0	13.425	18.437	31.862
Sant Carles de la Ràpita	2.403	0	0	0	2.403
<b>Total ports de gestió directa</b>	<b>2.403</b>	<b>0</b>	<b>21.426</b>	<b>18.437</b>	<b>42.266</b>
<b>Ports industrials</b>					
Vallcarca (Ctos. Uniland)	0	122.085	0	0	122.085
Alcanar (C. Valenciana)	0	1.701.891	0	63	1.701.954
<b>Total ports industrials</b>	<b>0</b>	<b>1.823.976</b>	<b>0</b>	<b>63</b>	<b>1.824.039</b>
<b>Total mercaderies carregades</b>	<b>2.403</b>	<b>1.823.976</b>	<b>21.426</b>	<b>18.500</b>	<b>1.866.305</b>

### Mercaderies descarregades

	En tones				
	Fluids	Sòlids a dojo per IE	Sòlids a dojo sense IE	Mercaderia general	Total
<b>Ports de gestió directa</b>					
Palamós	0	112.305	41.873	128.748	282.926
Vilanova i la Geltrú	0	63.661	0	112.941	176.602
Sant Carles de la Ràpita	962	0	0	13.599	14.561
<b>Total ports gestió directa</b>	<b>962</b>	<b>175.966</b>	<b>41.873</b>	<b>255.288</b>	<b>474.089</b>
<b>Ports industrials</b>					
Vallcarca (Ctos. Uniland)	0	0	0	0	0
Alcanar (C. Valenciana)	0	231.605	0	0	231.605
<b>Total ports industrials</b>	<b>0</b>	<b>231.605</b>	<b>0</b>	<b>0</b>	<b>231.605</b>
<b>Total mercaderies descarregades</b>	<b>962</b>	<b>407.571</b>	<b>41.873</b>	<b>255.288</b>	<b>705.694</b>

### Mercaderies carregades i descarregades

	En tones				
	Fluids	Sòlids a dojo per IE	Sòlids a dojo sense IE	Mercaderia general	Total
<b>Ports de gestió directa</b>					
Palamós	0	112.305	49.874	128.748	290.927
Vilanova i la Geltrú	0	63.661	13.425	131.378	208.464
Sant Carles de la Ràpita	3.365	0	0	13.599	16.964
<b>Total ports gestió directa</b>	<b>3.365</b>	<b>175.966</b>	<b>63.299</b>	<b>273.725</b>	<b>516.355</b>
<b>Ports industrials</b>					
Vallcarca (Ctos. Uniland)	0	122.085	0	0	122.085
Alcanar (Ctos. Uniland)	0	1.933.496	0	63	1.933.559
<b>Total ports industrials</b>	<b>0</b>	<b>2.055.581</b>	<b>0</b>	<b>63</b>	<b>2.055.644</b>
<b>Total carregades i descarregades</b>	<b>3.365</b>	<b>2.231.547</b>	<b>63.299</b>	<b>273.788</b>	<b>2.571.999</b>

IE: instal·lació especial

Font: Ports de la Generalitat

**6.4.16 Ports de la Generalitat:**  
**moviment de mercaderies per classes de navegació i tipologia, 2003**



	Unió europea			Total
	Nacional	Resta d'Europa	Internacional	
	En tones			
<b>Mercaderies carregades</b>				
Productes petrolers	0	0	2.403	2.403
<b>Fluids</b>	<b>0</b>	<b>0</b>	<b>2.403</b>	<b>2.403</b>
Ciment i Clínquer	1.695.962	124.189	3.825	1.823.976
Coc	0	0	0	0
<b>Sòlids a dojo per instal·lació especial</b>	<b>1.695.962</b>	<b>124.189</b>	<b>3.825</b>	<b>1.823.976</b>
Ciment i clínquer	0	13.425	0	13.425
Feldspat	0	0	8.001	8.001
<b>Sòlids a dojo sense instal·lació especial</b>	<b>0</b>	<b>13.425</b>	<b>8.001</b>	<b>21.426</b>
Ciment	6.663	2.000	0	8.663
Fusta	0	0	9.774	9.774
Ferro	0	0	0	0
Arròs	0	0	0	0
Resta de mercaderia general	63	0	0	63
<b>Mercaderia general</b>	<b>6.726</b>	<b>2.000</b>	<b>9.774</b>	<b>18.500</b>
<b>Total mercaderies carregades</b>	<b>1.702.688</b>	<b>139.614</b>	<b>24.003</b>	<b>1.866.305</b>
<b>Mercaderies descarregades</b>				
	Unió europea			Total
	Nacional	Resta d'Europa	Internacional	
	En tones			
Productes petrolers	0	0	962	962
<b>Fluids</b>	<b>0</b>	<b>0</b>	<b>962</b>	<b>962</b>
Ciment i clínquer	0	63.661	112.305	175.966
Escòria	0	5.894	0	5.894
Coc	0	0	183.865	183.865
Pirita	35.971	0	0	35.971
Puzolana	5.875	0	0	5.875
<b>Sòlids a dojo per instal·lació especial</b>	<b>41.846</b>	<b>69.555</b>	<b>296.170</b>	<b>407.571</b>
Feldespat	0	0	3.150	3.150
Barita	0	0	38.723	38.723
<b>Sòlids a dojo sense instal·lació especial</b>	<b>0</b>	<b>0</b>	<b>41.873</b>	<b>41.873</b>
Fustes	4.240	15.877	13.737	33.854
Paper i pasta	0	0	105.681	105.681
Bobines KLB	0	0	6.681	6.681
Acer	0	0	1.815	1.815
Alumini	0	0	1.397	1.397
Fosfat dicàlcic	0	0	2.207	2.207
Adob complex	0	2.900	2.382	5.282
Siderúrgics	1.902	1.028	87.124	90.054
Resta de mercaderia general	5.567	0	2.750	8.317
<b>Mercaderia general</b>	<b>11.709</b>	<b>19.805</b>	<b>223.774</b>	<b>255.288</b>
<b>Total mercaderies descarregades</b>	<b>53.555</b>	<b>89.360</b>	<b>562.779</b>	<b>705.694</b>

Font: Ports de la Generalitat

**6.4.16 Ports de la Generalitat:  
moviment de mercaderies per classes de navegació i tipologia, 2003  
(continuació)**

	Unió europea			En tones	
	Nacional	Resta d'Europa	Internacional		Total
Productes petrolers	0	0	3.365	3.365	
<b>Fluids</b>	<b>0</b>	<b>0</b>	<b>3.365</b>	<b>3.365</b>	
Ciment i clínquer	1.695.962	187.850	116.130	1.999.942	
Coc	0	0	183.865	183.865	
Escòria	0	5.894	0	5.894	
Pirita	35.971	0	0	35.971	
Puzolana	5.875	0	0	5.875	
<b>Sòlids a dojo per instal·lació especial</b>	<b>1.737.808</b>	<b>193.744</b>	<b>299.995</b>	<b>2.231.547</b>	
Barita	0	0	38.723	38.723	
Ciment i clínquer	0	13.425	0	13.425	
Felsfat	0	0	11.151	11.151	
<b>Sòlids a dojo sense instal·lació especial</b>	<b>0</b>	<b>13.425</b>	<b>49.874</b>	<b>63.299</b>	
Ciment i clínquer	6.663	2.000	0	8.663	
Fustes	4.240	15.877	23.511	43.628	
Paper i pasta	0	0	105.681	105.681	
Bobines KLB	0	0	6.681	6.681	
Adob complex	0	2.900	2.382	5.282	
Fosfat dicàlcic	0	0	2.207	2.207	
Arròs	0	0	0	0	
Acer	0	0	1.815	1.815	
Ferro	0	0	0	0	
Alumini	0	0	1.397	1.397	
Siderúrgics	1.902	1.028	87.124	90.054	
Resta de mercaderia general	5.630	0	2.750	8.380	
<b>Mercaderia general</b>	<b>18.435</b>	<b>21.805</b>	<b>233.548</b>	<b>273.788</b>	
<b>Total mercaderies</b>	<b>1.756.243</b>	<b>228.974</b>	<b>586.782</b>	<b>2.571.999</b>	

Font: Ports de la Generalitat

#### 6.4.17 Ports de la Generalitat: moviment de mercaderies i tipus de tràfic, 1999-2003

	En tones				
	1999	2000	2001	2002	2003
<b>Mercaderies carregades</b>	<b>2.258.914</b>	<b>2.095.232</b>	<b>2.059.630</b>	<b>1.833.933</b>	<b>1.866.305</b>
Fluids	12.200	15.925	41.645	8.144	2.403
Productes petrolers	12.200	15.925	41.645	8.144	2.403
Altres	0	0	0	0	0
Sòlids a dojo per a instal.lació especial	2.062.705	1.995.269	1.960.056	1.665.400	1.823.976
ciment i clínquer	2.059.702	1.987.466	1.588.759	1.662.098	1.823.976
altres	3.003	7.803	371.297	3.302	0
Sòlids a dojo sense instal.lació especial	19.339	48.881	24.525	140.239	21.426
ciment i clínquer	19.339	48.881	24.525	130.237	13.425
altres	0	0	0	10.002	8.001
Mercaderia general	164.670	35.157	33.404	20.150	18.500
productes siderúrgics	0	0	0	0	0
productes químics	0	0	0	0	0
ciment i clínquer	0	12.821	15.974	12.954	8.663
paper i pasta	2.108	0	0	0	0
fustes	0	3.556	6.171	2.851	9.774
materials de construcció	2.700	228	0	0	0
altres	159.862	18.552	11.259	4.345	63
<b>Mercaderies descarregades</b>	<b>668.040</b>	<b>636.748</b>	<b>744.968</b>	<b>666.840</b>	<b>705.694</b>
Fluids per a instal.lació especial	3.308	3.780	6.798	2.591	962
fuel	3.308	3.780	6.798	2.591	962
altres productes petrolífers	0	0	0	0	0
Sòlids a dojo per a instal.lació especial	294.639	297.414	330.603	395.544	407.571
ciment i clínquer	0	23.986	0	157.049	175.966
carbons	0	0	0	0	0
coc	230.723	194.977	263.965	173.373	183.865
escòria	0	0	0	0	5.894
puzolana	11.496	28.056	31.444	21.534	5.875
pirita	52.420	50.395	35.194	43.588	35.971
altres	0	0	0	0	0
Sòlids a dojo sense instal.lació especial	72.898	32.787	49.139	48.892	41.873
sulfat	0	0	0	0	0
caolí	10.577	13.461	9.828	0	0
ciment i clínquer	32.882	0	0	0	0
mercaderies restants	29.439	19.326	39.311	48.892	41.873
Mercaderia general	297.195	302.767	358.428	219.813	255.288
ferro	0	11.111	63.013	42.664	0
productes siderúrgics	20.786	2.884	0	0	90.054
contenidors	0	0	0	0	0
productes químics	0	0	0	0	0
adobs	0	2.677	5.040	1.500	6.281
fustes	14.250	9.177	13.727	14.272	33.854
altres materials per a la construcció	0	0	0	0	0
maquinària	0	0	0	0	0
paper i pasta	64.043	80.070	135.576	104.844	105.681
fruites i verdures	0	0	0	0	0
ciment i clínquer	127.469	120.147	95.920	0	0
greix animal	0	0	0	0	0
mercaderies restants	70.647	76.701	45.152	56.533	19.418
<b>Total</b>	<b>2.926.954</b>	<b>2.731.980</b>	<b>2.804.598</b>	<b>2.500.773</b>	<b>2.571.999</b>

Font: Ports de la Generalitat

#### 6.4.18 Ports de la Generalitat: valor de la pesca desembarcada, 1999-2003

	En Milers EUR				
	1999	2000	2001	2002	2003
Llançà	3.571,3	3.894,0	4.386,0	4.550,3	5.151,5
Port de la Selva, el	3.921,6	4.771,3	5.613,5	6.140,1	7.522,2
Roses	12.279,3	12.346,0	15.445,5	14.146,2	16.917,5
Escala, l'	2.775,8	3.007,7	3.032,9	3.241,8	4.680,8
Palamós	9.421,2	9.243,5	9.908,6	11.052,6	11.747,0
Sant Feliu de Guíxols	739,7	799,5	500,1	1.145,6	1.377,1
Blanes	6.584,2	8.292,2	8.207,9	11.163,6	9.886,4
Arenys de Mar	7.392,8	9.368,0	8.444,8	10.765,6	9.708,3
Mataró	1.087,6	1.251,5	1.376,8	1.270,7	1.193,9
Masnou, el	260,3	274,8	304,2	300,0	336,7
Badalona	49,1	32,5	39,5	27,7	14,3
Vilanova i la Geltrú	10.021,2	10.496,7	12.982,8	13.660,7	13.822,6
Torredembarra	0,0	415,5	777,7	863,8	815,7
Cambrils	4.092,7	4.951,6	5.359,3	6.603,0	6.306,4
Ametlla de Mar, l'	6.622,8	7.668,1	8.392,3	8.814,9	8.817,7
Ampolla, l'	963,9	1.090,5	1.174,7	1.254,3	1.350,4
Deltebre	164,0	154,4	165,0	99,1	92,6
Sant Carles de la Ràpita	12.682,1	13.926,5	14.108,1	13.824,9	14.860,4
Cases d'Alcanar, les	1.015,5	1.174,0	1.720,0	1.134,6	2.435,9
<b>Total</b>	<b>83.645,1</b>	<b>93.158,6</b>	<b>101.939,7</b>	<b>110.059,4</b>	<b>117.037,5</b>

Font: Ports de la Generalitat

#### 6.4.19 Ports de la Generalitat: quantitat de pesca desembarcada, 1999-2003

Ports	Quilograms				
	1999	2000	2001	2002	2003
Llançà	930.344	1.060.434	1.047.870	891.960	788.084
Port de la Selva, el	1.757.779	2.303.679	2.303.856	1.614.251	2.064.092
Roses	5.830.969	5.581.738	6.502.839	4.395.933	4.897.373
Estartit, l'	-				
Escala, l'	1.833.654	1.720.853	1.506.277	1.365.955	1.701.454
Palamós	2.435.672	2.835.489	2.189.789	2.043.641	1.926.550
Sant Feliu de Guíxols	372.635	425.150	368.584	612.693	444.598
Blanes	1.899.800	2.428.861	2.254.435	3.260.318	2.146.953
Arenys de Mar	3.361.766	4.255.829	3.896.388	3.563.088	2.828.579
Mataró	204.349	210.589	184.501	179.604	154.357
Masnou, el	18.503	18.605	19.155	18.302	19.673
Badalona	2.899	1.975	2.515	1.644	854
Vilanova i la Geltrú	4.544.645	4.353.171	5.297.618	3.946.048	4.272.662
Torredembarra	0	69.193	120.768	118.184	101.677
Cambrils	1.256.067	1.567.541	1.483.592	2.223.631	1.848.798
Ametlla de Mar, l'	3.238.830	2.866.818	3.133.303	2.767.843	2.690.595
Ampolla, l'	271.982	288.029	264.093	265.240	273.500
Deltebre	28.509	29.827	33.081	25.538	29.635
Sant Carles de la Ràpita	4.086.708	4.408.681	4.059.466	3.485.261	3.643.257
Cases d'Alcanar, les	290.092	332.248	588.757	249.683	578.150
<b>Total</b>	<b>32.365.203</b>	<b>34.758.710</b>	<b>35.256.887</b>	<b>31.028.816</b>	<b>30.410.842</b>

Font: Ports de la Generalitat

## 6.4.20 Ports de la Generalitat: pesca per tipus de captures, 2003

	Mol.luscs (en kg)	Crustacis (en kg)	Peixos (en kg)	Total (en kg)	Valor venda (Milers EUR)
Llançà	85.892	42.626	659.566	788.084	5.151,5
Port de la Selva, el	47.225	52.228	1.964.639	2.064.092	7.522,2
Roses	167.184	86.337	4.643.852	4.897.373	16.917,5
Escala, l'	4.066	612	1.696.777	1.701.454	4.680,8
Palamós	5.131	181.879	1.739.539	1.926.550	11.747,0
Sant Feliu de Guíxols	-	-	444.598	444.598	1.377,1
Blanes	2.380	91.440	2.053.133	2.146.953	9.886,4
Arenys de Mar	118.022	74.541	2.599.216	2.791.779	9.551,1
Mataró	21.392	13.095	115.555	150.042	1.168,7
Masnou, el	-	-	19.673	19.673	336,7
Badalona	-	-	854	854	14,3
Vilanova i la Geltrú	296.859	87.806	3.043.982	3.428.646	11.326,2
Torredembarra	18.810	951	81.916	101.677	815,7
Cambrils	152.648	103.740	1.592.410	1.848.798	6.306,4
Ametlla de Mar, l'	154.556	172.824	2.045.881	2.373.261	7.830,8
Ampolla, l'	48.650	99.891	124.960	273.500	1.350,4
Deltebre	15.553	830	13.252	29.635	92,6
Sant Carles de la Ràpita	542.772	553.610	2.393.106	3.489.488	14.430,6
Cases d'Alcanar, les	88.508	27.648	115.033	231.189	1.167,1
<b>Total vendes nau</b>	<b>1.769.647</b>	<b>1.590.058</b>	<b>25.347.942</b>	<b>28.707.647</b>	<b>111.673,2</b>
Mataró	-	-	4.315	4.315	25
Vilanova i la Geltrú	-	-	343.985	343.985	620
Ametlla de Mar, l'	-	-	159.825	159.825	384
Sant Carles de la Ràpita	928	362	152.479	153.769	430
<b>Total vendes fora nau</b>	<b>928</b>	<b>362</b>	<b>660.604</b>	<b>661.894</b>	<b>1.458,5</b>
Arenys de Mar	-	-	36.800	36.800	157
Vilanova i la Geltrú	-	-	500.031	500.031	1.876
l'Ametlla de Mar	-	-	157.509	157.509	603
Les Cases d'Alcanar	-	-	346.961	346.961	1.269
<b>Total producció industrial</b>	<b>-</b>	<b>-</b>	<b>1.041.301</b>	<b>1.041.301</b>	<b>3.905,8</b>
<b>Total vendes</b>	<b>1.770.575</b>	<b>1.590.420</b>	<b>27.049.847</b>	<b>30.410.842</b>	<b>117.037,5</b>

Font: Ports de la Generalitat

## **6.4 Gràfics**

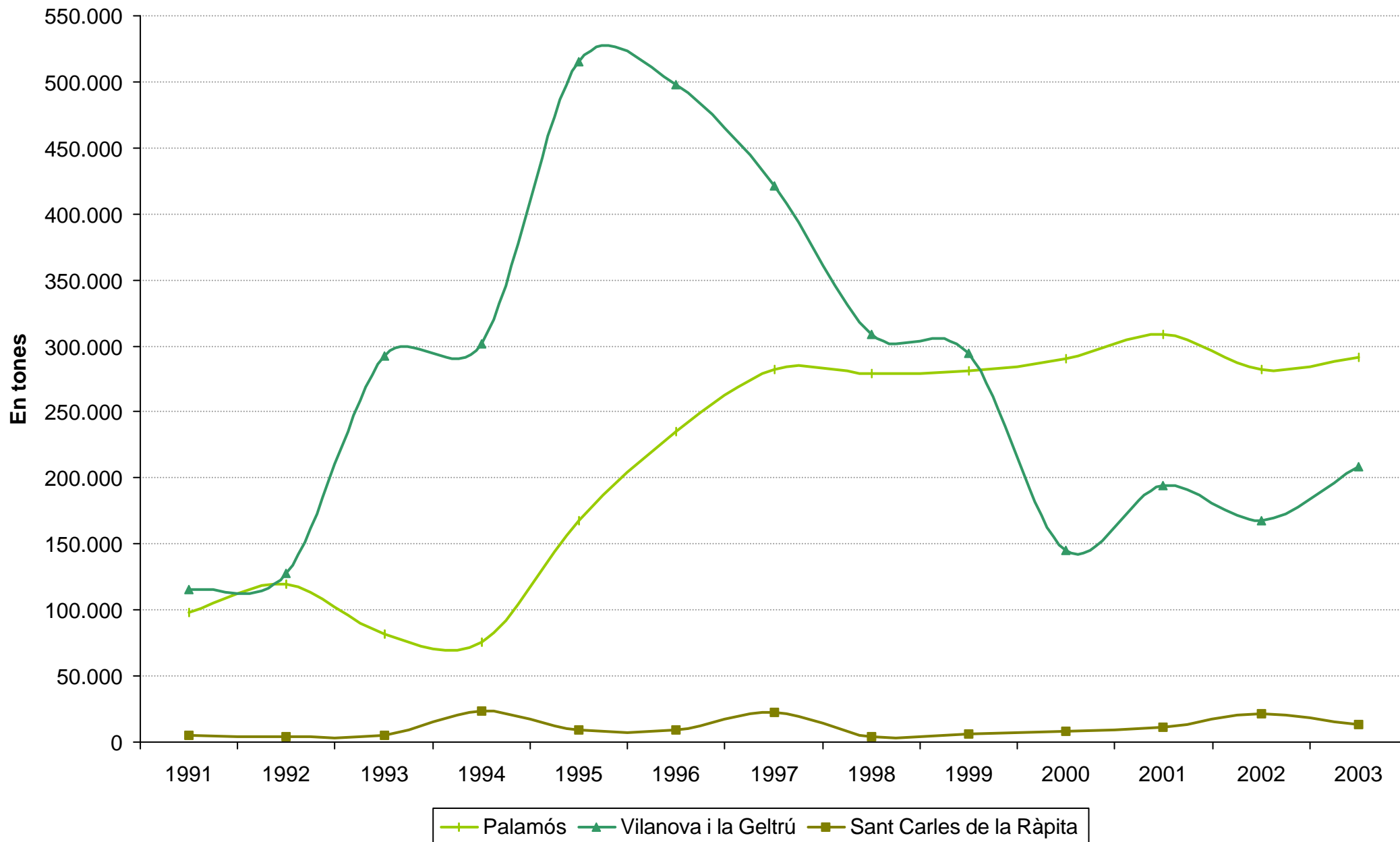
**Moviment de mercaderies als principals ports de gestió directa de Ports de la Generalitat, 1991-2003**

**Mercaderies carregades i descarregades als ports de la Generalitat, 1994-2003**

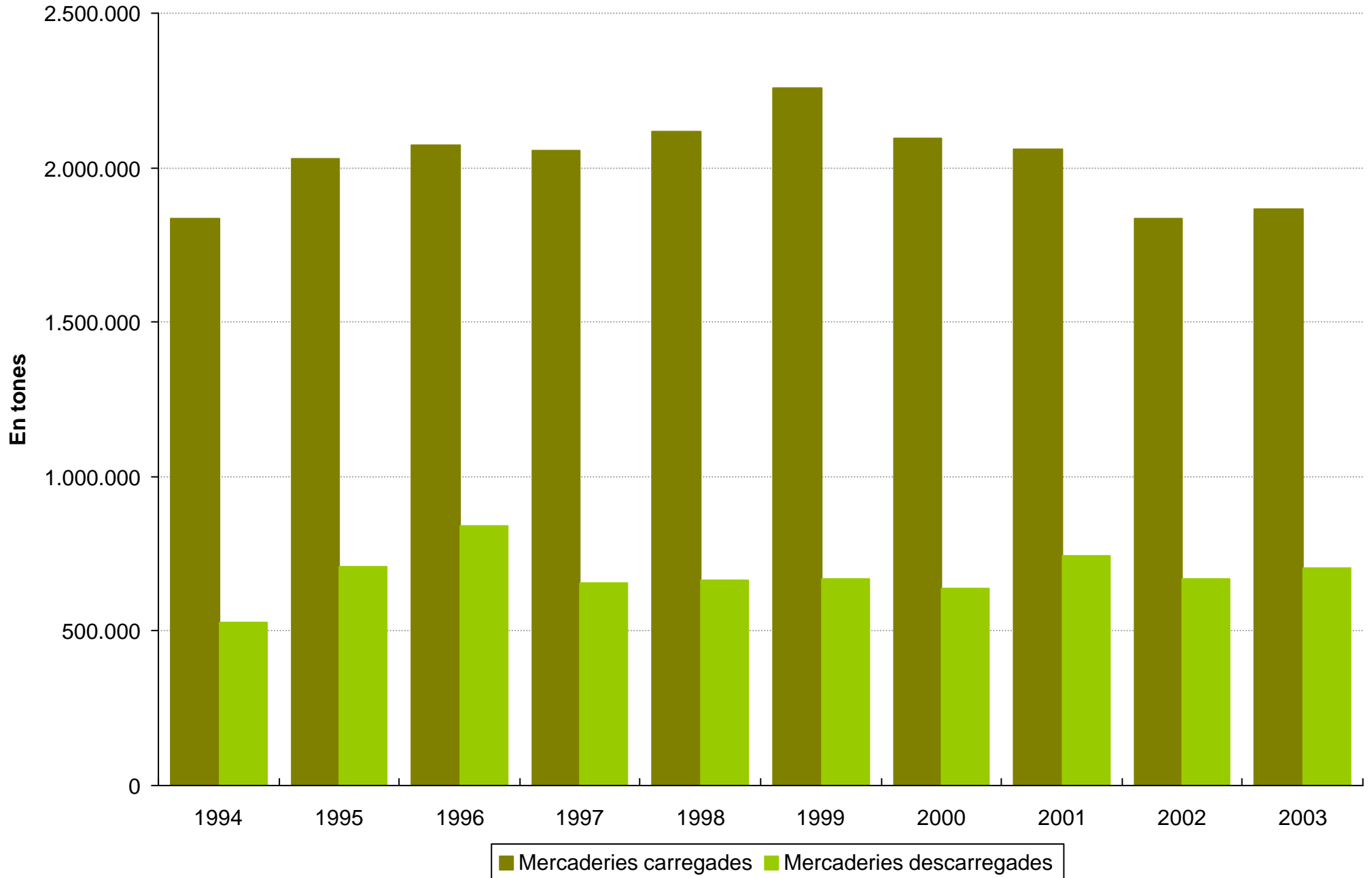
**Evolució de la quantitat de pesca desembarcada als Ports de la Generalitat, 1991-2003**

**Tipologia de la pesca desembarcada als Ports de la Generalitat, 2003**

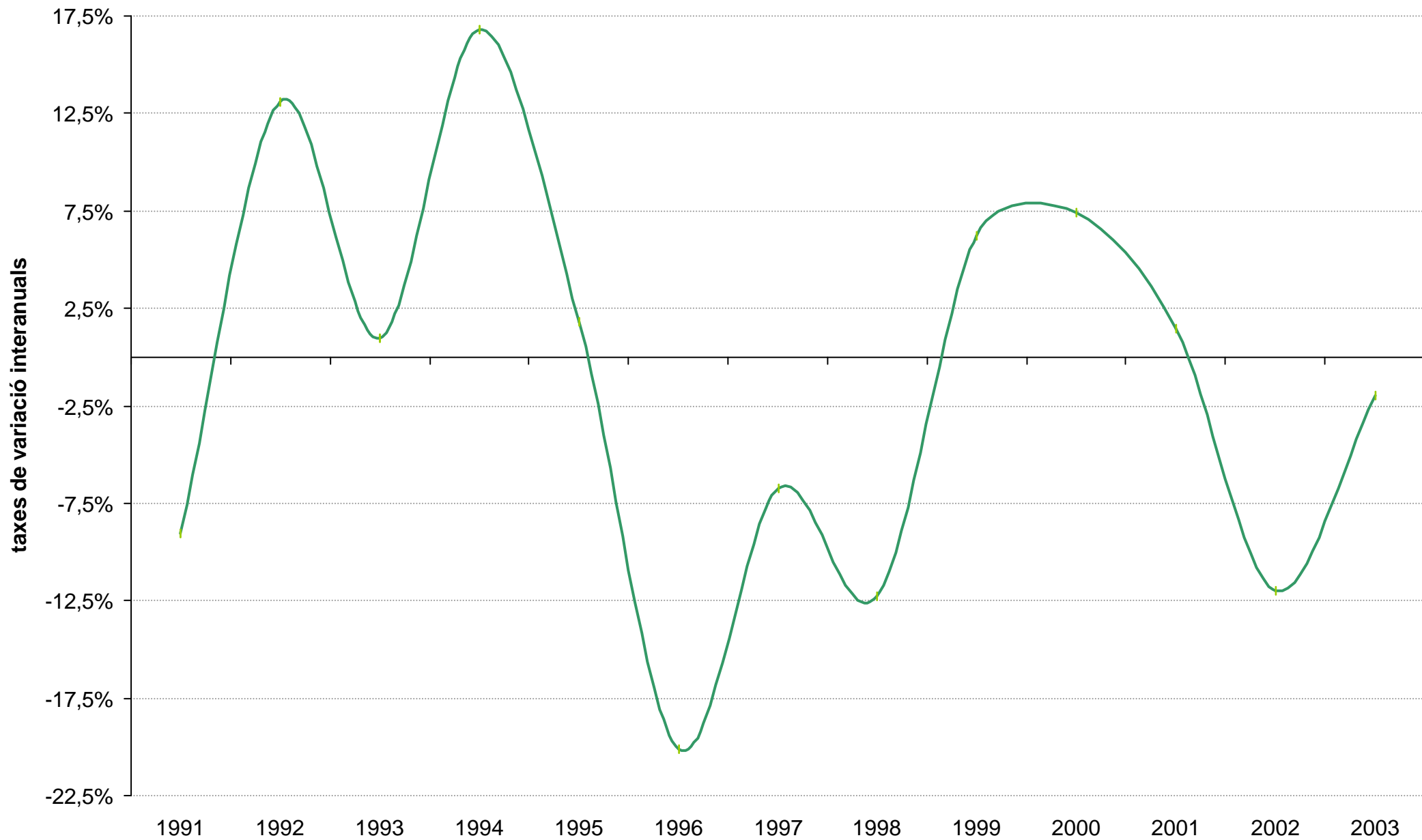
## Moviment de mercaderies als principals ports de gestió directa de Ports de la Generalitat, 1991-2003



## Mercaderies carregades i descarregades als ports de la Generalitat, 1994-2003



# Evolució de la quantitat de pesca desembarcada als Ports de la Generalitat, 1991-2003



## Tipologia de la pesca desembarcada als Ports de la Generalitat, 2003

