

6.4 Ports de la Generalitat

- 6.4.1 Ports de Catalunya: dependència administrativa i funcional, 2004**
- 6.4.2 Ports de la Generalitat: calats, 2000**
- 6.4.3 Ports de la Generalitat. Molls: classificació per calats, 2004**
- 6.4.4 Ports de la Generalitat. Magatzems, dipòsits i fàbriques de gel, 2004**
- 6.4.5 Ports de la Generalitat. Edificis portuaris oficials, 2004**
- 6.4.6 Ports de la Generalitat. Instal·lacions: escars, 2004**
- 6.4.7 Ports de la Generalitat. Equipaments, 2004**
- 6.4.8 Ports de la Generalitat. Grues, 2004**
- 6.4.9 Ports de la Generalitat. Amarradors, 2004**
- 6.4.10 Embarcacions de pesca als ports de la Generalitat, 2001-2004**
- 6.4.11 Ports de la Generalitat: nombre de passatgers 2003-2004**
- 6.4.12 Ports de la Generalitat: moviment de vaixells i de mercaderies, 1999-2004**
- 6.4.13 Ports de la Generalitat: moviment de vaixells, 2004**
- 6.4.14 Ports de la Generalitat: moviment de mercaderies per classe de navegació, 2004**
- 6.4.15 Ports de la Generalitat: moviment de mercaderies per tipologia, 2004**
- 6.4.16 Ports de la Generalitat: moviment de mercaderies per classes de navegació i tipologia, 2004**
- 6.4.17 Ports de la Generalitat: moviment de mercaderies i tipus de tràfic, 1999-2004**
- 6.4.18 Ports de la Generalitat: valor de la pesca desembarcada, 1999-2004**
- 6.4.19 Ports de la Generalitat: quantitat de pesca desembarcada, 1999-2004**
- 6.4.20 Ports de la Generalitat: pesca per tipus de captures, 2004**

6.4.1 Ports de Catalunya: dependència administrativa i funcional, 2004

Situació el 31 de desembre del 2004

	Funcions			
	Industrial	Comercial	Pesquera	Esportiva
Ports de gestió directa (Ports de la Generalitat)				
Llançà			X	X
Port de la Selva, el			X	X
Roses			X	X
Escala, l'			X	X
Estartit, l'			X	X
Palamós		X	X	X
Sant Feliu de Guíxols			X	X
Blanes			X	X
Arenys de Mar			X	X
Garraf				X
Vilanova i la Geltrú		X	X	X
Cambrils			X	X
Ametlla de Mar, l'			X	X
Ampolla, l'			X	X
Deltebre			X	
Sant Carles de la Ràpita		X	X	X
Embarcador de Tortosa				X
Embarcador d'Ampostà				X
Embarcador de Deltebre				X
Embarcador de Sant Jaume d'Enveja				X
Cases d'Alcanar, les			X	X
Ports industrials en concessió per la DGPT				
Vallcarca	X			
Alcanar	X			
Ports en concessió per la DGPT				
Portbou (4)				X
Roses (5)				X
Colera				X
Santa Margarida				X
Empuriabrava				X
Aiguablava				X
Llafranc				X
Marina Palamós				X
Port d'Aro				X
Cala Canyelles				X
Balís, el				X
Mataró (6)			X	X
Premià de Mar (7)				X
Masnou, el			X	X
Port Olímpic				X
Port Ginesta				X
Aiguadolç				X
Segur de Calafell (8)				X
Coma-ruga				X
Roda de Barà (9)				X
Torredembarra			X	X
Salou				X
Hospitalet de l'Infant, l'				X
Calafat				X
Sant Jordi d'Alfama (10)				X
Ports autònoms d'interès general				
Barcelona	X	X	X	X
Tarragona	X	X	X	X

(4) En construcció. Gestionat pel Consorci Port de Portbou constituït per Acord de Govern de data 23 de gener de 2001 i tutelat per la DGPT

(5) En construcció

(6) Gestionat pel Consorci Port de Mataró constituït per Acord de Govern de data 23 de gener de 2001 i tutelat per la DGPT

(7) En remodelació

(8) Tramitant la remodelació

(9) En construcció

(10) Fora de servei temporalment, tramitant la renovació d'instal·lacions

Font: DGPT i Ports de la Generalitat.

(9) En construcció

(10) Fora de servei temporalment, tramitant la renovació d'instal·lacions

Font: DGPT i Ports de la Generalitat.

6.4.2 Ports de la Generalitat: calats, 2000

Situació el 31 de desembre del 2000

En metres

	Calats		
	Bocana	Avantport	Dàrsena
Ports de gestió directa (Ports de la Generalitat)			
Llançà	4,0	4,0	3,0
Port de la Selva, el	7,0	12,0	4/10
Roses	7,0	7,0	2/5
Escala, l'	8,0	8,0	2/6
Estartit, l'	4,0	6,0	2/4,5
Palamós	11,0	18	2,5/13
Sant Feliu de Guíxols	10,0	10,0	4/8
Blanes	8,0	6,5	2,5/6
Arenys de Mar	7,0	9,0	2/4
Garraf	5,0	8,0	3,0
Vilanova i la Geltrú	7,0	6,0	1/4
Cambrils	8,0	5,0	3/4
Ametlla de Mar, l'	6,0	5,0	3/5
Ampolla, l'	4,5	5,5	4/5
Sant Carles de la Ràpita	6,0	6,0	2/4
Cases d'Alcanar, les	5,0	5,0	3,0
Ports industrials en concessió per la DGPT			
Badalona (1)	-	-	-
Vallcarca	6,7	6,9	6,4
Alcanar	5,0	3,5	1,5
Ports en concessió per la DGPT			
Portbou (2)	4/8	10/15	3/6
Colera	5	3,5	2/5
Santa Margarida	2,5	3	2
Empuriabrava	3	2	2,2
Aiguablava	2	4	2
Llafranc	6	8	3/4
Marina Palamós	14	18	3
Port d'Aro	3,7	10	3,5
Cala Canyelles	4	6	2
Balís, el	5	5	4
Mataró	8	8	7
Premià de Mar (3)	-	-	-
Masnou, el	5	7	3
Port Olímpic	7	5	3
Port Ginesta	6	5	2,5/5
Aiguadolç	4	4,5	2,5/3
Port Segur	4	3	2
Coma-ruga	2,5/3	4/4,5	3,5/4
Torredembarra	6	9	5
Salou	2,5	3	3
Hospitalet de l'Infant, l'	2,5/3	3	1,5
Calafat	5	2/6	2,5/4
Sant Jordi d'Alfama (4)	-	-	-
Estany Gras, l'	2	2	2/0,5

(1) Tramitant-se la reversió dels terrenys al rescindir-se la concessió l'abril de 2001

(2) En construcció. Gestionat pel Consorci Port de Portbou constituït per Acord de Govern de data 23 de gener de 2001 i tutelat per la DGPT

(3) En construcció

(4) Fora de servei temporalment, tramitant la renovació d'instal·lacions

Font: DGPT i Ports de la Generalitat.

6.4.3 Ports de la Generalitat. Molls: classificació per calats, 2004

Situació el 31 de desembre del 2004

En metres

	Longitud dels molls comercials						Total
	> 12 m	10 a 12 m	8 a 10 m	6 a 8 m	4 a 6 m	< 4 m	
Llançà	0	0	0	0	0	2.180	2.180
Port de la Selva, el	0	0	147	0	30	1.531	1.708
Roses	0	0	0	58	1.119	1.463	2.640
Escala, l'	0	0	0	0	0	4.442	4.442
Estartit, l'	0	0	0	0	0	3.169	3.169
Palamós	314	31	0	1.119	591	1.040	3.095
Sant Feliu de Guíxols	0	0	0	524	206	754	1.484
Blanes	0	0	0	0	509	1.543	2.052
Arenys de Mar	0	0	0	0	683	1.631	2.314
Mataró	0	0	0	0	0	1.796	1.796
Masnou, el	0	0	0	0	0	2.679	2.679
Garraf	0	0	0	0	0	956	956
Vilanova i la Geltrú	0	0	0	172	790	2.050	3.012
Torredembarra	0	0	0	0	0	657	657
Cambrils	0	0	0	0	0	1.974	1.974
Ametlla de Mar, l'	0	0	0	0	246	1.534	1.780
Ampolla, l'	0	0	0	0	0	1.371	1.371
Tortosa	0	0	0	0	0	20	20
Amposta	0	0	0	0	0	90	90
Sant Jaume d'Enveja	0	0	0	0	0	65	65
Embarcador de Deltebre	0	0	0	0	0	158	158
Deltebre	0	0	0	0	0	284	284
Sant Carles de la Ràpita	0	0	0	0	1.391	1.865	3.256
Cases d'Alcanar, les	0	0	0	0	0	662	662
Total	314	31	147	1.873	5.565	33.914	41.844

Font: Ports de la Generalitat

6.4.4 Ports de la Generalitat. Magatzems, dipòsits i fàbriques de gel, 2004

Ports	Propietari	Capacitat d'emmagatzematge (m³)	Capacitat de producció (tones/dia)
Llançà	Ports de la Generalitat	100	30
Port de la Selva, el	Ports de la Generalitat	450	0
Port de la Selva, el	Confraria de pescadors	171	0
Roses	Ports de la Generalitat	876	0
Escala, l'	Confraria de pescadors	281	0
Palamós	Ports de la Generalitat	21.600	0
Palamós	Ports de la Generalitat	3.913	0
Palamós	Confraria de pescadors	722	0
Sant Feliu de Guíxols	Ports de la Generalitat	1.656	0
Sant Feliu de Guíxols	Confraria de pescadors	160	0
Blanes	Ports de la Generalitat	457	0
Arenys de Mar	Margepisa	1.855	14
Arenys de Mar	Confraria de pescadors	100	30
Mataró	Confraria de pescadors	20	0
Vilanova i la Geltrú	Confraria de pescadors	80	25
Torredembarra	Confraria de pescadors	5	3
Cambrils	Confraria de pescadors	0	31
Ametlla de Mar, l'	Confraria de pescadors	325	64
Ampolla, l'	Confraria de pescadors	20	3
Sant Carles de la Ràpita	Ports de la Generalitat	170	64
Cases d'Alcanar, les	Ports de la Generalitat	16	0
Total Ports de la Generalitat	9	29.238	94
Total particular	12	3.739	170
Total	21	32.977	264

Font: Ports de la Generalitat

6.4.5 Ports de la Generalitat. Edificis portuaris oficials, 2004

Ports	Propietari	Usuari	Ús	Superfície (m ²)
Llançà	Ports Generalitat	Ports Generalitat	S-H	353
Port de la Selva, el	Ports Generalitat	Ports Generalitat	S-H	276
Roses	Ports Generalitat	Ports Generalitat	S-H	167
Roses	Ports Generalitat	Marina	S	113
Escala, l'	Ports Generalitat	Ports Generalitat	S-H	190
Palamós	Hisenda	Duanes	S-H	778
Palamós	Ports Generalitat	Mossos d'Esquadra	S	96
Palamós	MOPTMA	Cap. marítima	S	782
Palamós	Ports Generalitat	Duanes	V	43
Palamós	Ports Generalitat	Ports Generalitat	S-H	304
Sant Feliu de Guíxols	Ports Generalitat	Ports Generalitat	S-H	236
Sant Feliu de Guíxols	Ports Generalitat	Ports Generalitat	H	70
Sant Feliu de Guíxols	Generalitat	Treball	S-H	366
Blanes	Ports Generalitat	Ports Generalitat	S-H	424
Arenys de Mar	M. Treball	Institut S. Marina	S	712
Arenys de Mar	Ports Generalitat	Ports Generalitat	S-H	231
Arenys de Mar	Ports Generalitat	Ports Generalitat	A	106
Arenys de Mar	Ports Generalitat	Ports Generalitat	M	224
Arenys de Mar	Ports Generalitat	Cap. Marítima	S	29
Garraf, el	Ports Generalitat	Ports Generalitat	S-M	22
Vilanova i la Geltrú	Ports Generalitat	Ports Generalitat	S	278
Vilanova i la Geltrú	Ports Generalitat	Ports Generalitat	S	300
Vilanova i la Geltrú	Ports Generalitat	Ports Generalitat	V	18
Ametlla de Mar, l'	Ports Generalitat	Ports Generalitat	S-M-H	137
Ampolla, l'	Ports Generalitat	Ports Generalitat	S	21
Cambrils	Ports Generalitat	Ports Generalitat	S-M	131
Amposta	Ports Generalitat	Ports Generalitat	M	173
Deltebre	Ports Generalitat	Ports Generalitat	S	20
Sant Carles de la Ràpita	Ports Generalitat	Ports Generalitat	S-M	300
Sant Carles de la Ràpita	Cap. Marítima	Cap. Marítima	S-M	288
Sant Carles de la Ràpita	M. Treball	Institut S.Marina	S-M	800

H=Habitatge A=Arxiu V=Vigilància S=Serveis M=Magatzem

Font: Ports de la Generalitat

6.4.6 Ports de la Generalitat. Instal·lacions: escars, 2004

Ports	Propietari	Longitud rampa/cu beta (m)	Amplada rampa/cubeta (m)	Calat extrem/cubeta (m)	Màx. Tones
Roses	Drassanes i Escar	32	13	7	300
Escala, l'	Escar l'Escala	22	7	3	60
Sant Feliu de Guíxols	Francesc Carré	112	2	3	35
Arenys de Mar	Drassanes d'Arenys	15	6	2	50
Arenys de Mar	Varador 2000 SA	25	8	4	200
Mataró	Pòrtic Mataró	30	8	4	100
Garraf	Club Nàutic	17	5	3	20
Vilanova i la Geltrú	Ports Generalitat	25	7	4	100
Vilanova i la Geltrú	Club Nàutic	8	3	4	30
Cambrils	Ports Generalitat	25	8	4	120
Ametlla de Mar, l'	Ports Generalitat	92	3,5	3,5	70
Ametlla de Mar, l'	Ports Generalitat	112	3,5	4,4	100
Ampolla, l'	Club Nàutic	15	5	3,5	25
Deltebre	Ports Generalitat	-	5,45	-	32
Sant Carles de la Ràpita	Ports Generalitat	137	3,7	4	120
Sant Carles de la Ràpita	Ports Generalitat	150	6,2	4	200
Sant Carles de la Ràpita	Ports Generalitat	-	7,9	-	100

Font: Ports de la Generalitat

6.4.7 Ports de la Generalitat. Equipaments, 2004

Ports	Llotja (m ²)	Casetes per a indústria de pesca (m ²)	Assecadors de xarxes (m ²)
Llançà	831	-	-
Port de la Selva, el	214	231	1.640
Roses	1.910	630	16.740
Escala, l'	913	678	325
Estartit, l'	-	126	-
Palamós	1.684	1.800	2.470
Sant Feliu de Guíxols	789	455	3.553
Blanes	991	1.104	7.605
Arenys de Mar	633	1.750	5.000
Arenys de Mar *	1.799	-	-
Mataró	238	-	2.700
Masnou, el	-	233	100
Badalona	412	-	-
Vilanova i la Geltrú	1.809	840	3.400
Torredembarra	364	209	500
Cambrils	1.053	927	1.300
Ametlla de Mar, l'	798	137	500
Ampolla, l'	578	340	1.050
Deltebre	-	420	-
Sant Carles de la Ràpita*	3.221	2.147	1.200
Cases d'Alcanar, les	245	189	300
Total	18.482	12.216	48.383

* Nova Llotja

Font: Ports de la Generalitat

6.4.8 Ports de la Generalitat. Grues, 2004

Port	Núm.	Tipus	Marca	Energia	Força (t)	Altura (m)	Altura sobre BMVE (m)	Rendiment (tones/hora)
Llançà	1	F	G-H	Elec. 380v	10	6	7,5	
Roses	1	F	Omega	Elec. 380v	10	6	8	
Roses	1	F	Intema	Elec. 380v	10	5	6	
L'Escala	1	F	Intema	Elec. 380v	10	6	7	
Palamós	1	F	Intema	Elec. 380v	10	5	7	
Palamós	1	PM	Imenasa	Elec. 380v	8	25	27	175
Sant Feliu de Guíxols	1	F	Intema	Elec. 380v	10	6	8	
Blanes	1	F	Intema	Elec. 380v	10	6	8	
Arenys de Mar	1	F	Intema	Elec. 380v	10	5	6	
Vilanova i la Geltrú	1	F	Intema	Elec. 380v	12	9	10	
Cambrils	1	F		Manual	5	5	6	
Cambrils	1	F	Intema	Elec. 220v	10	9	10,5	
L' Ametlla de Mar	1	F		Elec. 220v	1	5	6	
L' Ametlla de Mar	1	F	Intema	Elec. 220v	5	9	10,5	
L' Ampolla	1	F	Intema	Elec. 220v	10	9	10,2	
Sant Carles de la Ràpita	1	F		Manual	5	5	6	
Sant Carles de la Ràpita	2	PM	Imenasa	Elec. 220v	6/8	30	32	60
Sant Carles de la Ràpita	1	F	Intema	Elec. 220v	10	9	10,5	
Sant Carles de la Ràpita	1	PM	M.Dematic	Diesel	20	19	12	
Les Cases d'Alcanar	1	F	Intema	Elec. 220v	10	9	10,5	

F=Fixa PM=Pòrtic mòbil s/carrils

Font: Ports de la Generalitat

6.4.9 Ports de la Generalitat. Amarradors, 2004

Ports	Nombre			
	Gestió directa	Gestió Indirecta		Total
	fixos	fixos	temporals	
Llançà	0	527	21	548
Port de la Selva, el	345	317	0	662
Roses	12	485	0	497
Escala, l'	290	762	0	1.052
Estartit, l'	0	964	0	964
Palamós	0	512	100	612
Sant Feliu de Guíxols	43	278	88	409
Blanes	0	672	0	672
Arenys de Mar	0	607	0	607
Garraf	0	538	0	538
Vilanova i la Geltrú	240	812	0	1.052
Cambrils	0	407	0	407
Ametlla de Mar, l'	0	258	0	258
Ampolla, l'	0	432	0	432
Sant Carles de la Ràpita	249	551	56	856
Deltebre	0	0	66	66
Cases d'Alcanar, les	29	141	0	170
Total	1.208	8.263	331	9.802

Font: Ports de la Generalitat

6.4.10 Embarcacions de pesca als ports de la Generalitat, 2001-2004

Ports	2001	2002	2003	2004
Llançà	57	57	36	34
Port de la Selva, el	47	47	54	38
Roses	159	159	113	107
Escala, l'	85	85	56	56
Estartit, l'	17	17	36	36
Palamós	111	110	119	102
Sant Feliu de Guíxols	30	30	32	32
Blanes	63	63	76	68
Arenys de Mar	96	99	100	80
Mataró	40	40	39	34
Badalona	0	0	0	54
Vilanova i la Geltrú	102	104	117	92
Torredembarra	14	14	19	16
Cambrils	45	45	59	52
Ametlla de Mar, l'	62	62	78	77
Ampolla, l'	18	16	32	31
Deltebre	16	16	37	36
Sant Carles de la Ràpita	123	123	153	116
Cases d'Alcanar, les	11	11	16	14
Total	1.096	1.098	1.172	1.075

Font: Ports de la Generalitat

6.4.11 Ports de la Generalitat: nombre de passatgers, 2003-2004

Port	2003			2004		
	Unió Europea	Tràfic local	Total	Unió Europea	Tràfic local	Total
Port de la Selva, el	0	2.928	2.928	0	3.660	3.660
Roses	78	42.090	42.168	443	53.714	54.157
Escala, l'	0	21.007	21.007	0	23.546	23.546
Estartit, l'	0	149.145	149.145	0	111.264	111.264
Palamós	167	2.196	2.363	5.579	14.274	19.853
Sant Feliu de Guíxols	2	12.353	12.355	0	23.824	23.824
Blanes	0	97.722	97.722	0	79.788	79.788
Arenys de Mar	0	2.715	2.715	0	2.885	2.885
Vilanova i la Geltrú	0	2.116	2.116	0	103	103
Cambrils	0	56.970	56.970	0	57.794	57.794
Ampolla	0	1.559	1.559	0	1.766	1.766
Ametlla de Mar	0	6.868	6.868	0	6.544	6.544
Deltebre	0	122.666	122.666	0	134.033	134.033
Sant Carles de la Ràpita	0	1.426	1.426	0	2.024	2.024
Amposta	0	5.450	5.450	0	7.862	7.862
Total	247	527.236	527.483	6.022	523.081	529.103

Font: Ports de la Generalitat

6.4.12 Ports de la Generalitat: moviment de vaixells i de mercaderies, 1999-2004

Ports de gestió directa	1999	2000	2001	2002	2003	2004
Palamós						
Nombre de vaixells	78	85	111	89	85	102
GT	904.344	1.116.350	1.590.604	1.346.882	1.283.381	1.402.822
Mercaderies (tones)	280.851	289.905	308.568	282.328	290.927	323.411
Vilanova i la Geltrú						
Nombre de vaixells	271	72	103	95	116	98
GT	990.758	212.549	243.320	223.429	289.944	254.655
Mercaderies (tones)	294.829	145.551	194.023	167.333	208.464	179.027
Sant Carles de la Ràpita						
Nombre de vaixells	10	5	8	18	7	9
GT	30.084	8.661	10.372	37.201	13.782	30.023
Mercaderies (tones)	6.381	8.122	10.924	21.470	13.599	14.542
Total						
Nombre de vaixells	359	162	222	202	208	209
GT	1.925.186	1.337.560	1.844.296	1.607.512	1.587.107	1.687.500
Mercaderies (tones)	582.061	443.578	513.515	471.131	512.990	516.980

Font: Ports de la Generalitat

6.4.13 Ports de la Generalitat: moviment de vaixells, 2004

	Unió europea				Internacional		TOTAL	
	Nacional		Resta d'Europa		núm.	GT	núm.	GT
	núm.	GT	núm.	GT				
Vaixells mercants								
Ports gestió directa								
Palamós	4	9.268	32	197.278	66	1.196.276	102	1.402.822
Vilanova i la Geltrú	0	0	43	120.434	55	134.221	98	254.655
Sant Carles de la Ràpita	3	14.631	3	7.708	3	7.684	9	30.023
Total ports gestió directa	7	23.899	78	325.420	124	1.338.181	209	1.687.500
Ports industrials								
Vallcarca (Ciments UNILAND)	0	0	14	40.571	21	59.715	35	100.286
Alcanar (C.Valenciana)	159	394.038	65	334.253	146	656.700	370	1.384.991
Total ports industrials	159	394.038	79	374.824	167	716.415	405	1.485.277
Total vaixells mercants	166	417.937	157	700.244	291	2.054.596	614	3.172.777
Vaixells de subministrament								
Sant Carles de la Ràpita	40	22.547	13	25.124	3	1.960	56	49.631
Total vaixells de subministrament	40	22.547	13	25.124	3	1.960	56	49.631
Total	206	440.484	170	725.368	294	2.056.556	670	3.222.408

Font: Ports de la Generalitat

6.4.14 Ports de la Generalitat: moviment de mercaderies per classe de navegació, 2004

Mercaderies carregades

En tones

	Unió europea			Total
	Nacional	Resta d'Europa	Internacional	
Ports gestió directa				
Palamós	0	448	5.551	5.999
Vilanova i la Geltrú	0	26.430	16.759	43.189
Sant Carles de la Ràpita	3.020	-	863	3.883
Total ports gestió directa	3.020	26.878	23.173	53.071
Ports industrials				
Vallcarca	2.608.827	148.772	0	2.757.599
Alcanar	1.801.419	0	0	1.801.419
Total ports industrials	4.410.246	148.772	0	4.559.018
Total mercaderies carregades	4.413.266	175.650	23.173	4.612.089

Mercaderies descarregades

En tones

	Unió europea			Total
	Nacional	Resta d'Europa	Internacional	
Ports gestió directa				
Palamós	310	35.965	281.137	317.412
Vilanova i la Geltrú	13.412	50.105	72.321	135.838
Sant Carles de la Ràpita	5.855	3.917	5.580	15.352
Total ports gestió directa	19.577	89.987	359.038	468.602
Ports industrials				
Alcanar	17.167	130.435	186.256	333.858
Total ports industrials	17.167	130.435	186.256	333.858
Total mercaderies descarregades	36.744	220.422	545.294	802.460

Mercaderies carregades i descarregades

En tones

	Unió europea			Total
	Nacional	Resta d'Europa	Internacional	
Ports gestió directa				
Palamós	310	36.413	286.688	323.411
Vilanova i la Geltrú	13.412	76.535	89.080	179.027
Sant Carles de la Ràpita	8.875	3.917	6.443	19.235
Total ports gestió directa	22.597	116.865	382.211	521.673
Ports industrials				
Vallcarca (Ciments UNILAND)	2.608.827	148.772	0	2.757.599
Alcanar (Ciments UNILAND)	1.818.586	130.435	186.256	2.135.277
Total ports industrials	4.427.413	279.207	186.256	4.892.876
Total mercaderies carregades i descarregades	4.450.010	396.072	568.467	5.414.549

Font: Ports de la Generalitat

6.4.15 Ports de la Generalitat: moviment de mercaderies per tipologia, 2004

Mercaderies carregades

En tones

	Fluids	Sòlids a dojo per IE	Sòlids a dojo sense IE	Mercaderia general	Total
Ports de gestió directa					
Palamós	0	0	5.551	448	5.999
Vilanova i la Geltrú	0	0	18.084	25.105	43.189
Sant Carles de la Ràpita (*)	3.883	0	0	0	3.883
Total ports de gestió directa	3.883	0	23.635	25.553	53.071
Ports industrials					
Vallcarca	0	0	148.772	2.608.827	2.757.599
Alcanar	0	1.801.378	0	41	1.801.419
Total ports industrials	0	1.801.378	148.772	2.608.868	4.559.018
Total mercaderies carregades	3.883	1.801.378	172.407	2.634.421	4.612.089

Mercaderies descarregades

En tones

	Fluids	Sòlids a dojo per IE	Sòlids a dojo sense IE	Mercaderia general	Total
Ports de gestió directa					
Palamós	0	0	139.123	178.289	317.412
Vilanova i la Geltrú	0	33.320	0	102.518	135.838
Sant Carles de la Ràpita (*)	810	0	0	14.542	15.352
Total ports gestió directa	810	33.320	139.123	295.349	468.602
Ports industrials					
Vallcarca	0	0	0	0	0
Alcanar	0	333.858	0	0	333.858
Total ports industrials	0	333.858	0	0	333.858
Total mercaderies descarregades	810	367.178	139.123	295.349	802.460

Mercaderies carregades i descarregades

En tones

	Fluids	Sòlids a dojo per IE	Sòlids a dojo sense IE	Mercaderia general	Total
Ports de gestió directa					
Palamós	0	0	144.674	178.737	323.411
Vilanova i la Geltrú	0	33.320	18.084	127.623	179.027
Sant Carles de la Ràpita	4.693	0	0	14.542	19.235
Total ports gestió directa	4.693	33.320	162.758	320.902	521.673
Ports industrials					
Vallcarca (Ctos. Uniland)	0	0	148.772	2.608.827	2.757.599
Alcanar (Ctos. Uniland)	0	2.135.236	0	41	2.135.277
Total ports industrials	0	2.135.236	148.772	2.608.868	4.892.876
Total carregades i descarregades	4.693	2.168.556	311.530	2.929.770	5.414.549

* Fluids: Productes petroliers

IE: instal.lació especial

Font: Ports de la Generalitat

6.4.16 Ports de la Generalitat:
moviment de mercaderies per classes de navegació i tipologia, 2004

→

	Unió europea			Internacional	Total
	Nacional	Resta d'Europa			
Mercaderies carregades					En tones
Productes petrolers	3.020	0	863	3.883	
Fluids	3.020	0	863	3.883	
Ciment i clínquer	1.801.378	0	0	1.801.378	
Coc	0	0	0	0	
Sòlids a dojo per instal·lació especial	1.801.378	0	0	1.801.378	
Ciment i clínquer	0	166.856	0	166.856	
Feldespat	0	0	5.551	5.551	
Sòlids a dojo sense instal·lació especial	0	166.856	5.551	172.407	
Ciment	0	2.020	0	2.020	
Fusta	0	6.326	16.759	23.085	
Pedra d'escollera	2.608.827	0	0	2.608.827	
Resta mercaderia general	41	448	0	489	
Mercaderia general	2.608.868	8.794	16.759	2.634.421	
Total mercaderies carregades	4.413.266	175.650	23.173	4.612.089	
Mercaderies descarregades					En tones
	Unió europea				Total
	Nacional	Resta d'Europa			
Productes petrolers	455	0	355	810	
Fluids	455	0	355	810	
Ciment i clínquer	0	26.241	0	26.241	
Coc	0	0	186.256	186.256	
Puzolana	6.052	0	0	6.052	
Cendres volants	6.748	331	0	7.079	
Escoria	11.115	130.435	0	141.550	
Sòlids a dojo per instal·lació especial	23.915	157.007	186.256	367.178	
Ciment i clínquer	0	4.400	80.095	84.495	
Barita	0	0	50.328	50.328	
Talc	0	0	1.000	1.000	
Feldespat	0	0	3.300	3.300	
Sòlids a dojo sense instal·lació especial	0	4.400	134.723	139.123	
Fustes	0	18.499	14.369	32.868	
Paper i pasta	0	2.113	109.772	111.885	
Bobines KLB	0	0	15.250	15.250	
Productes siderúrgics	6.232	34.486	79.344	120.062	
Adob	5.400	3.917	3.018	12.335	
Garrofa a dojo	0	0	2.207	2.207	
Mercaderia general	742	0	0	742	
Mercaderia general	12.374	59.015	223.961	295.350	
Total mercaderies descarregades	36.744	220.422	545.294	802.461	

Font: Ports de la Generalitat

**6.4.16 Ports de la Generalitat:
moviment de mercaderies per classes de navegació i tipologia, 2004
(continuació)**

Mercaderies carregades i descarregades

En tones

	Unió europea		Internacional	Total
	Nacional	Resta d'Europa		
Productes petrolers	3.475	0	1.218	4.693
Fluids	3.475	0	1.218	4.693
Ciment i clínquer	1.801.378	26.241	0	1.827.619
Coc	0	0	186.256	186.256
Escòria	11.115	130.435	0	141.550
Cendres volant	6.748	331	0	7.079
Puzolana	6.052	0	0	6.052
Sòlids a dojo per instal·lació especial	1.825.293	157.007	186.256	2.168.556
Barita	0	0	50.328	50.328
Ciment i clínquer	0	171.256	80.095	251.351
Talc	0	0	1.000	1.000
Felsfat	0	0	8.851	8.851
Sòlids a dojo sense instal·lació especial	0	171.256	140.274	311.530
Ciment i clínquer	0	2.020	0	2.020
Fustes	0	24.825	31.128	55.953
Paper i pasta	0	2.113	109.772	111.885
Bobines KLB	0	0	15.250	15.250
Adob	5.400	3.917	3.018	12.335
Garrofa a dojo	0	0	2.207	2.207
Pedra d'escollera	2.608.827	0	0	2.608.827
Siderúrgics	6.232	34.486	79.344	120.062
Resta de mercaderia general	783	448	0	1.231
Mercaderia general	2.621.242	67.809	240.720	2.929.771
Total mercaderies	4.450.010	396.072	568.467	5.414.550

Font: Ports de la Generalitat

6.4.17 Ports de la Generalitat: moviment de mercaderies i tipus de tràfic, 1999-2004

	En tones					
	1999	2000	2001	2002	2003	2004
Mercaderies carregades	2.258.914	2.095.232	2.059.630	1.833.933	1.866.305	4.612.089
Fluids	12.200	15.925	41.645	8.144	2.403	3.883
Productes petroliers	12.200	15.925	41.645	8.144	2.403	3.883
Altres	0	0	0	0	0	0
Sòlids a dojo per a instal.lació especial	2.062.705	1.995.269	1.960.056	1.665.400	1.823.976	1.801.378
ciment i clínquer	2.059.702	1.987.466	1.588.759	1.662.098	1.823.976	1.801.378
altres	3.003	7.803	371.297	3.302	0	0
Sòlids a dojo sense instal.lació especial	19.339	48.881	24.525	140.239	21.426	172.407
ciment i clínquer	19.339	48.881	24.525	130.237	13.425	166.856
altres	0	0	0	10.002	8.001	5.551
Mercaderia general	164.670	35.157	33.404	20.150	18.500	2.634.421
productes siderúrgics	0	0	0	0	0	0
productes químics	0	0	0	0	0	0
ciment i clínquer	0	12.821	15.974	12.954	8.663	2.020
paper i pasta	2.108	0	0	0	0	0
fustes	0	3.556	6.171	2.851	9.774	23.085
materials de construcció	2.700	228	0	0	0	2.608.827
altres	159.862	18.552	11.259	4.345	63	489
Mercaderies descarregades	668.040	636.748	744.968	666.840	705.694	802.460
Fluids per a instal.lació especial	3.308	3.780	6.798	2.591	962	810
fuel	3.308	3.780	6.798	2.591	962	810
altres productes petrolífers	0	0	0	0	0	0
Sòlids a dojo per a instal.lació especial	294.639	297.414	330.603	395.544	407.571	367.178
ciment i clínquer	0	23.986	0	157.049	175.966	26.241
carbons	0	0	0	0	0	0
coc	230.723	194.977	263.965	173.373	183.865	186.256
escòria	0	0	0	0	5.894	141.550
puzolana	11.496	28.056	31.444	21.534	5.875	6.052
pirita	52.420	50.395	35.194	43.588	35.971	0
altres	0	0	0	0	0	7.079
Sòlids a dojo sense instal.lació especial	72.898	32.787	49.139	48.892	41.873	139.123
sulfat	0	0	0	0	0	0
caolí	10.577	13.461	9.828	0	0	0
ciment i clínquer	32.882	0	0	0	0	84.495
mercaderies restants	29.439	19.326	39.311	48.892	41.873	54.628
Mercaderia general	297.195	302.767	358.428	219.813	255.288	295.349
ferro	0	11.111	63.013	42.664	0	0
productes siderúrgics	20.786	2.884	0	0	90.054	120.062
contenidors	0	0	0	0	0	0
productes químics	0	0	0	0	0	0
adobs	0	2.677	5.040	1.500	6.281	12.335
fustes	14.250	9.177	13.727	14.272	33.854	32.868
altres materials per a la construcció	0	0	0	0	0	2.207
maquinària	0	0	0	0	0	0
paper i pasta	64.043	80.070	135.576	104.844	105.681	111.885
fruites i verdures	0	0	0	0	0	0
ciment i clínquer	127.469	120.147	95.920	0	0	0
greix animal	0	0	0	0	0	0
mercaderies restants	70.647	76.701	45.152	56.533	19.418	15.992
Total	2.926.954	2.731.980	2.804.598	2.500.773	2.571.999	5.414.549

Font: Ports de la Generalitat

6.4.18 Ports de la Generalitat: valor de la pesca desembarcada, 1999-2004

	En Milers EUR					
	1999	2000	2001	2002	2003	2004
Llançà	3.571,3	3.894,0	4.386,0	4.550,3	5.151,5	4.237,2
Port de la Selva, el	3.921,6	4.771,3	5.613,5	6.140,1	7.522,2	6.051,4
Roses	12.279,3	12.346,0	15.445,5	14.146,2	16.917,5	13.453,7
Escala, l'	2.775,8	3.007,7	3.032,9	3.241,8	4.680,8	2.960,0
Palamós	9.421,2	9.243,5	9.908,6	11.052,6	11.747,0	10.888,1
Sant Feliu de Guíxols	739,7	799,5	500,1	1.145,6	1.377,1	1.452,7
Blanes	6.584,2	8.292,2	8.207,9	11.163,6	9.886,4	9.961,7
Arenys de Mar	7.392,8	9.368,0	8.444,8	10.765,6	9.708,3	10.850,8
Mataró	1.087,6	1.251,5	1.376,8	1.270,7	1.193,9	1.112,1
Masnou, el	260,3	274,8	304,2	300,0	336,7	309,4
Badalona	49,1	32,5	39,5	27,7	14,3	36,7
Vilanova i la Geltrú	10.021,2	10.496,7	12.982,8	13.660,7	13.822,6	14.409,7
Torredembarra	0,0	415,5	777,7	863,8	815,7	757,5
Cambrils	4.092,7	4.951,6	5.359,3	6.603,0	6.306,4	6.536,9
Ametlla de Mar, l'	6.622,8	7.668,1	8.392,3	8.814,9	8.817,7	8.461,5
Ampolla, l'	963,9	1.090,5	1.174,7	1.254,3	1.350,4	1.404,8
Deltebre	164,0	154,4	165,0	99,1	92,6	226,4
Sant Carles de la Ràpita	12.682,1	13.926,5	14.108,1	13.824,9	14.860,4	14.108,4
Cases d'Alcanar, les	1.015,5	1.174,0	1.720,0	1.134,6	2.435,9	3.245,6
Total	83.645,1	93.158,6	101.939,7	110.059,4	117.037,5	110.464,5

Font: Ports de la Generalitat

6.4.19 Ports de la Generalitat: quantitat de pesca desembarcada, 1999-2004

Ports	Quilograms					
	1999	2000	2001	2002	2003	2004
Llançà	930.344	1.060.434	1.047.870	891.960	788.084	704.997
Port de la Selva, el	1.757.779	2.303.679	2.303.856	1.614.251	2.064.092	1.663.054
Roses	5.830.969	5.581.738	6.502.839	4.395.933	4.897.373	3.700.653
Escala, l'	1.833.654	1.720.853	1.506.277	1.365.955	1.701.454	1.362.426
Palamós	2.435.672	2.835.489	2.189.789	2.043.641	1.926.550	2.000.070
Sant Feliu de Guíxols	372.635	425.150	368.584	612.693	444.598	732.990
Blanes	1.899.800	2.428.861	2.254.435	3.260.318	2.146.953	2.427.871
Arenys de Mar	3.361.766	4.255.829	3.896.388	3.563.088	2.828.579	3.457.334
Mataró	204.349	210.589	184.501	179.604	154.357	123.964
Masnou, el	18.503	18.605	19.155	18.302	19.673	16.388
Badalona	2.899	1.975	2.515	1.644	854	1.556
Vilanova i la Geltrú	4.544.645	4.353.171	5.297.618	3.946.048	4.272.662	4.258.417
Torredembarra	0	69.193	120.768	118.184	101.677	95.734
Cambrils	1.256.067	1.567.541	1.483.592	2.223.631	1.848.798	2.229.665
Ametlla de Mar, l'	3.238.830	2.866.818	3.133.303	2.767.843	2.690.595	3.045.934
Ampolla, l'	271.982	288.029	264.093	265.240	273.500	301.467
Deltebre	28.509	29.827	33.081	25.538	29.635	30.301
Sant Carles de la Ràpita	4.086.708	4.408.681	4.059.466	3.485.261	3.643.257	3.331.662
Cases d'Alcanar, les	290.092	332.248	588.757	249.683	578.150	712.659
Total	32.365.203	34.758.710	35.256.887	31.028.816	30.410.842	30.197.142

Font: Ports de la Generalitat

6.4.20 Ports de la Generalitat: pesca per tipus de captures, 2004

	Mol.luscs (en kg)	Crustacis (en kg)	Peixos (en kg)	Total (en kg)	Valor venda (Milers EUR)
Llançà	114.691	42.516	547.790	704.997	4.237,20
Port de la Selva, el	41.991	45.089	1.575.973	1.663.054	6.051,35
Roses	215.249	84.471	3.400.933	3.700.653	13.453,68
Escala, l'	3.384	578	1.358.464	1.362.426	2.960,03
Palamós	143.230	160.151	1.696.689	2.000.070	10.888,09
Sant Feliu de Guíxols	-	-	732.990	732.990	1.452,66
Blanes	95.442	93.786	2.238.643	2.427.871	9.961,73
Arenys de Mar	129.408	87.264	3.066.027	3.282.699	10.568,71
Mataró	25.839	13.403	79.210	118.452	1.091,61
Masnou, el	-	-	16.388	16.388	309,42
Badalona	-	-	1.556	1.556	36,70
Vilanova i la Geltrú	320.558	86.213	2.814.645	3.221.416	10.946,82
Torredembarra	18.135	569	77.030	95.734	757,47
Cambrils	261.558	86.035	1.882.072	2.229.665	6.536,91
Ametlla de Mar, l'	228.985	133.468	2.404.217	2.766.670	7.635,98
Ampolla, l'	119.959	47.859	133.649	301.467	1.404,78
Deltebre	1.896	14.175	14.230	30.301	226,36
Sant Carles de la Ràpita	649.960	519.569	2.114.880	3.284.409	13.972,83
Cases d'Alcanar, les	26.128	76.507	109.702	212.337	959,75
Total vendes nau	2.396.413	1.491.653	24.265.088	28.153.155	103.452,1
Mataró	5.512	-	-	5.512	20,51
Arenys de Mar	-	-	168.935	168.935	254,74
Vilanova i la Geltrú	-	-	245.986	245.986	429,57
Ametlla de Mar, l'	-	-	1.712	1.712	4,62
Sant Carles de la Ràpita	383	380	46.490	47.253	135,61
Total vendes fora nau	5.895	380	463.123	469.398	845,0
Arenys de Mar	-	-	5.700	5.700	27,36
Vilanova i la Geltrú	-	-	791.015	791.015	3.033,28
l'Ametlla de Mar	-	-	277.552	277.552	820,89
Cases d'Alcanar, les	-	-	500.322	500.322	2.285,85
Total producció industrial	-	-	1.574.589	1.574.589	6.167,4
Total vendes	2.402.308	1.492.033	26.302.800	30.197.142	110.464,5

Font: Ports de la Generalitat

6.4 Gràfics

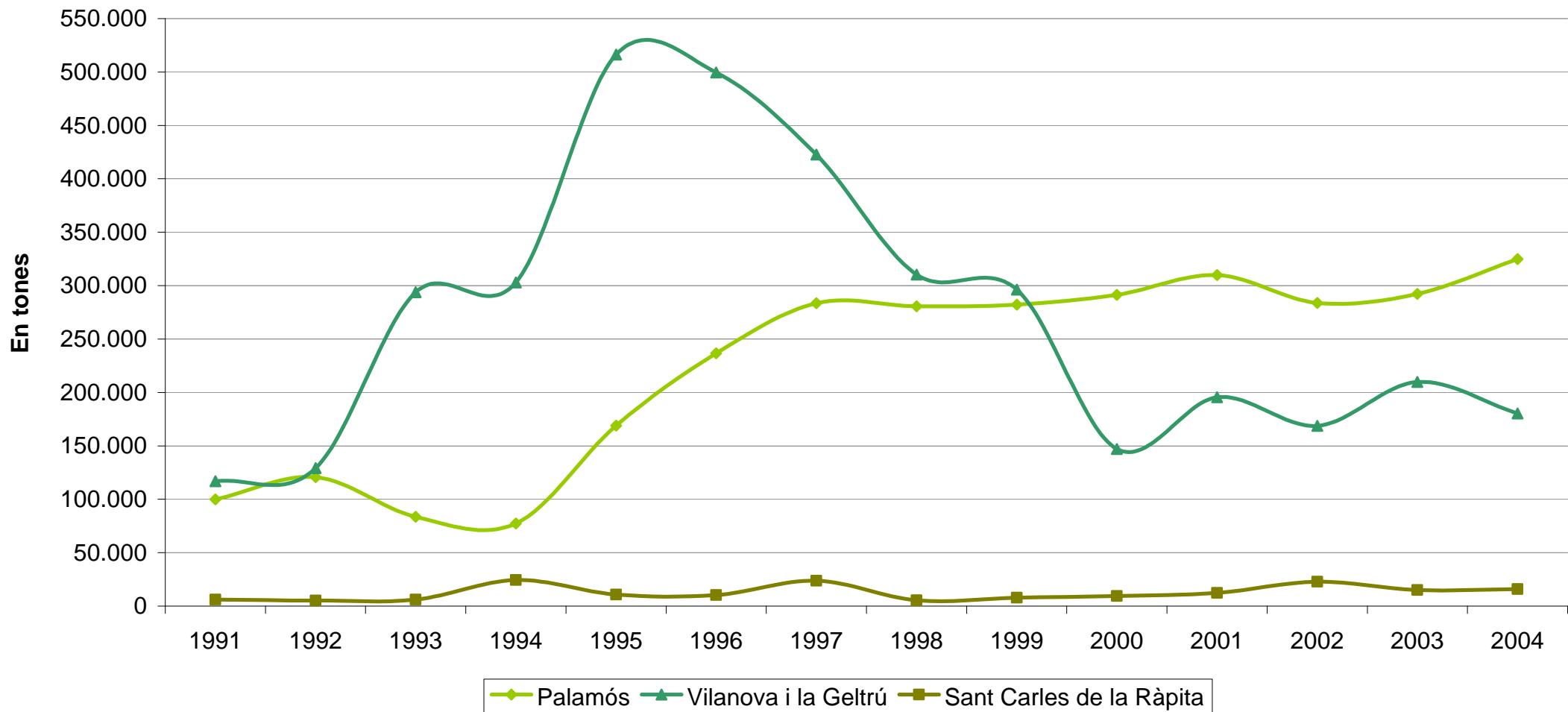
Moviment de mercaderies als principals ports de gestió directa de Ports de la Generalitat, 1991-2004

Mercaderies carregades i descarregades als ports de la Generalitat, 1994-2004

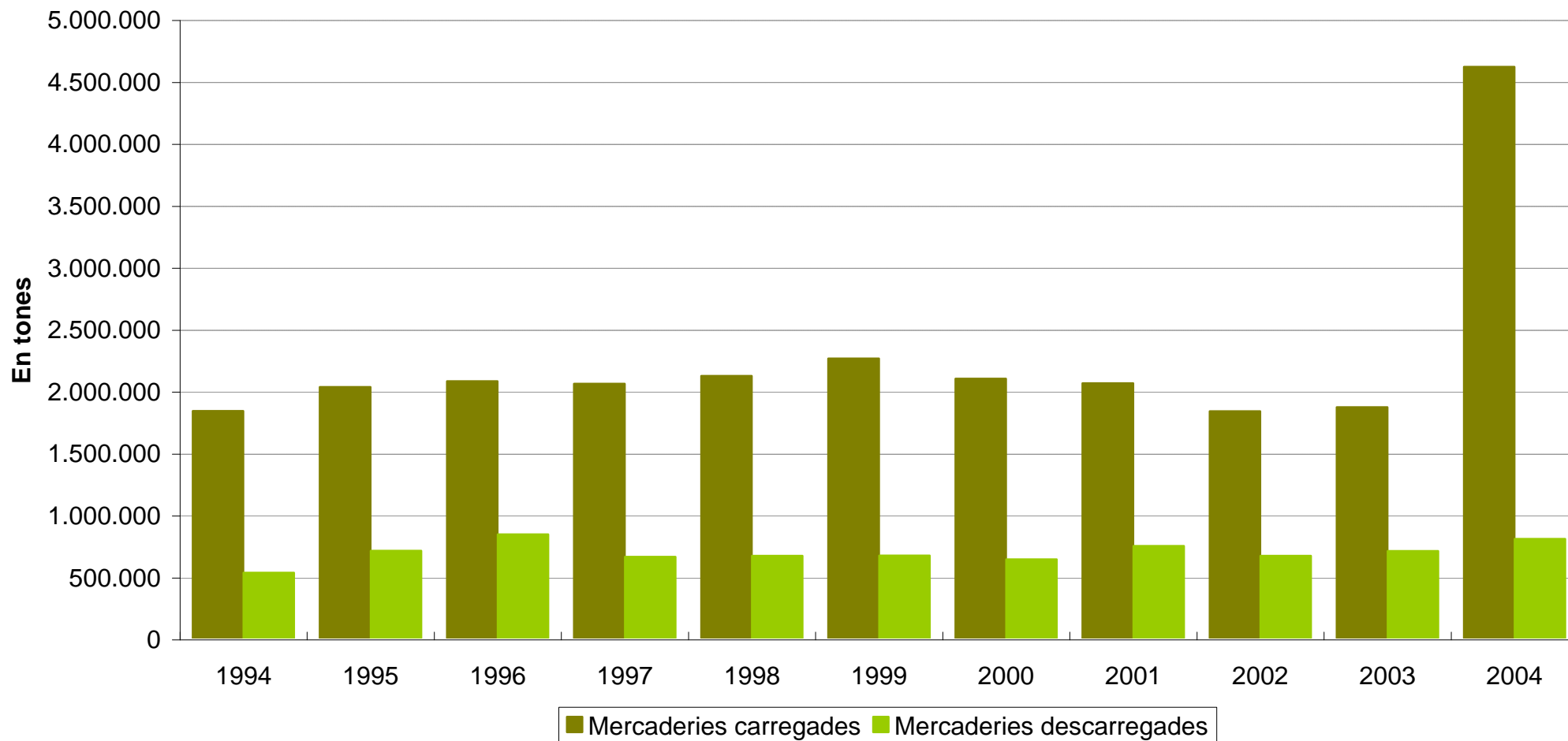
Evolució de la quantitat de pesca desembarcada als Ports de la Generalitat, 1991-2004

Tipologia de la pesca desembarcada als Ports de la Generalitat, 2004

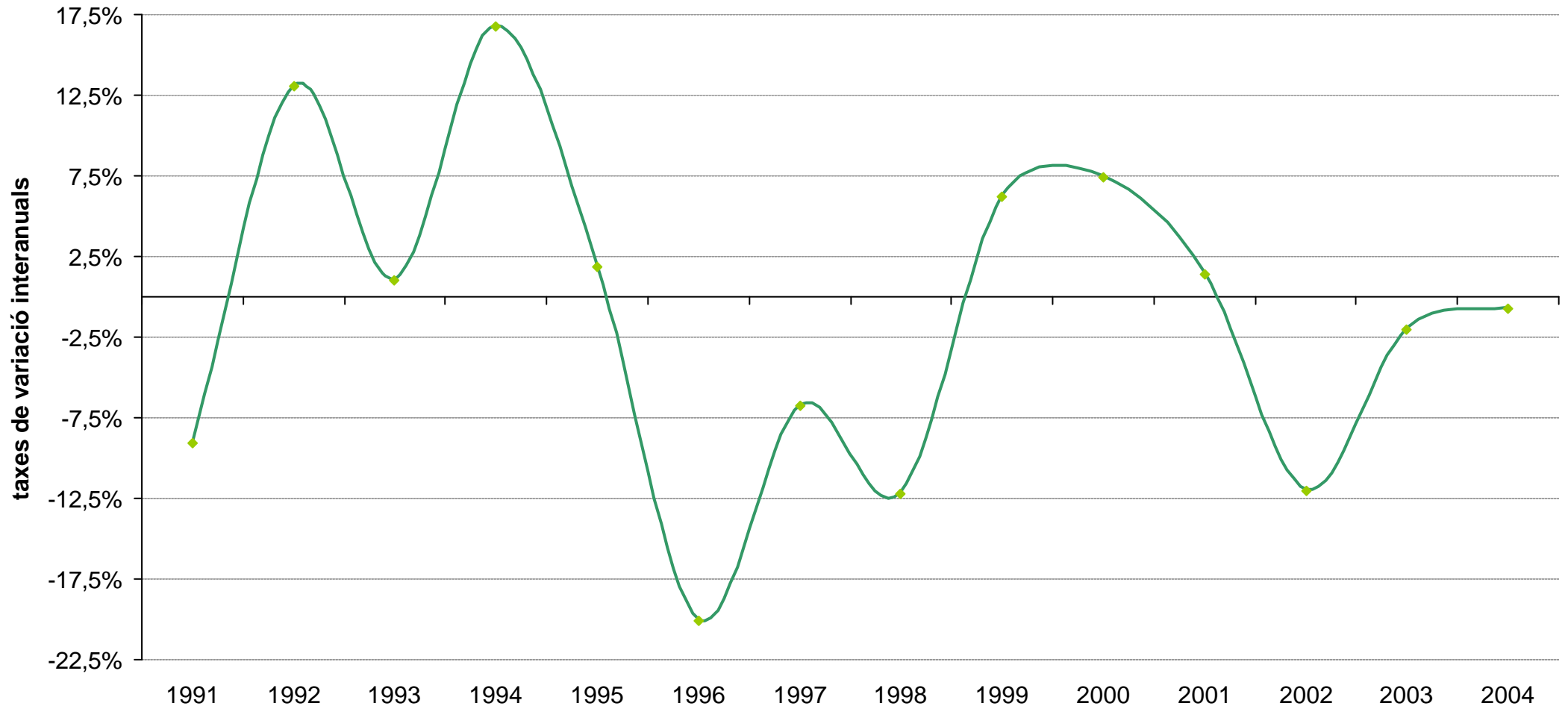
Moviment de mercaderies als principals ports de gestió directa de Ports de la Generalitat, 1991-2004



Mercaderies carregades i descarregades als ports de la Generalitat, 1994-2004



Evolució de la quantitat de pesca desembarcada als Ports de la Generalitat, 1991-2004



Tipologia de la pesca desembarcada als Ports de la Generalitat, 2004

