

# Observatori del Paisatge

## 1. Objectius i àmbits d'actuació

L'Observatori, que s'organitza en forma de consorci, es va constituir legalment el 8 d'octubre de 2004 i els seus estatuts van ser publicats al DOGC (Resolució PTO/3386/2004, de 7 de desembre).

L'objectiu de l'Observatori del Paisatge és la diagnosi, proposta, estudi i sensibilització de la societat catalana per a la preservació, la protecció, la gestió, la restauració i la millora del paisatge de Catalunya en un marc de desenvolupament sostenible i protecció del medi, ús racional del sòl i estalvi de recursos.

Les funcions que els estatuts assignen a l'Observatori són les següents:

- Establir criteris per a l'adopció de mesures de protecció, gestió i ordenació del paisatge.
- Fixar criteris per establir els objectius de qualitat paisatgística i les mesures i accions necessàries destinades a assolir aquests objectius.
- Establir mecanismes d'observació de l'evolució i transformació del paisatge.
- Proposar actuacions encaminades a la millora, restauració o creació de paisatge.
- Elaborar els catàlegs del paisatge de Catalunya destinats a identificar, classificar i qualificar els diferents paisatges existents.
- Impulsar campanyes de sensibilització social del paisatge pel que fa a l'evolució, les funcions i la seva transformació.
- Difondre estudis i informes i establir metodologies de treball en matèria de paisatge.
- Estimular la col·laboració científica i acadèmica en matèria de paisatge, així com els intercanvis de treballs i experiències entre especialistes i experts d'universitats i altres institucions acadèmiques i culturals.
- Fer seguiment de les iniciatives europees en matèria de paisatge.
- Preparar seminaris, cursos, exposicions i conferències, així com publicacions, i difondre programes específics d'informació i formació sobre les polítiques de paisatge.
- Crear un centre de documentació obert a tots els ciutadans i ciutadanes de Catalunya.

## Organigrama

Segons els estatuts de constitució, els òrgans de govern de l'Observatori són els següents:

El *Consell Rector* és l'òrgan superior del consorci. Assumeix el govern, la direcció superior, l'administració, l'orientació i la definició de les grans línies d'actuació del Consorci. Està presidit pel conseller del Departament de Política Territorial i Obres Públiques.

Està format pels organismes següents:

- Universitat de Girona
- Universitat de Lleida
- Universitat Rovira i Virgili
- Universitat de Barcelona
- Universitat Oberta de Catalunya
- Universitat Politècnica de Catalunya
- Universitat Autònoma de Barcelona
- Diputació de Girona
- Diputació de Barcelona
- Diputació de Tarragona
- Diputació de Lleida
- Federació de Municipis de Catalunya
- Associació Catalana de Municipis i Comarques
- Ajuntament d'Olot
- Col·legi d'Arquitectes de Catalunya
- Col·legi de Geògrafs
- Col·legi d'Enginyers de Monts/Forest de Catalunya
- Col·legi d'Agrònoms de Catalunya
- Col·legi d'Enginyers de Camins, Canals i Ports de Catalunya

- Col·legi de Biòlegs de Catalunya
- Col·legi d'Enginyers Tècnics Agrícoles i Pèrits Agrícoles
- Col·legi de Geòlegs de Catalunya
- Col·legi d'Ambientòlegs de Catalunya
- Fundació Territori i Paisatge
- Generalitat de Catalunya. En concret els departaments següents:
  - Departament de Política Territorial i Obres Públiques
  - Departament d'Economia i Finances
  - Departament de Governació i Administracions Públiques
  - Departament de Cultura
  - Departament d'Agricultura, Ramaderia i Pesca
  - Departament de Treball i Indústria
  - Departament de Comerç, Turisme i Consum
  - Departament de Medi Ambient i Habitatge
  - Departament d'Universitats, Recerca i Societat de la Informació

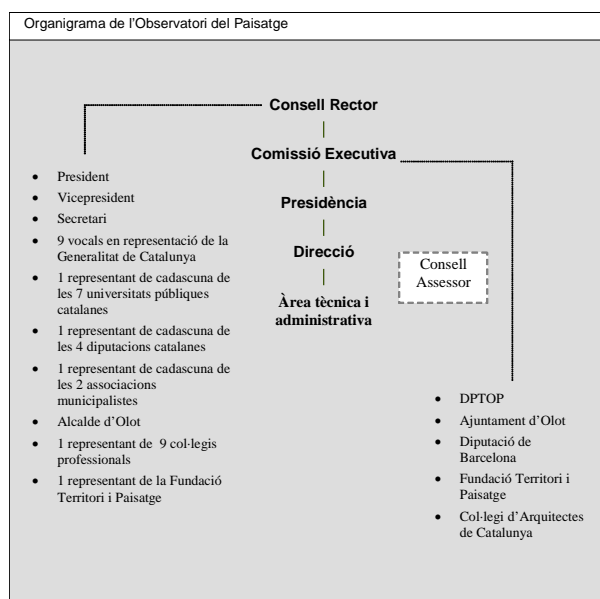
La *Comissió Executiva* és l'òrgan de caràcter permanent d'administració, gestió i proposta, a la qual el Consell Rector pot delegar les atribucions que consideri oportunes. Els estatuts estableixen que la Comissió té un nombre màxim de 6 membres i està presidida pel director general d'Arquitectura i Paisatge.

En aquests moments està format per:

- Departament de Política Territorial i Obres Públiques de la Generalitat de Catalunya
- Ajuntament d'Olot
- Diputació de Barcelona
- Fundació Territori i Paisatge
- Col·legi d'Arquitectes de Catalunya

El *Consell Assessor* és l'òrgan consultiu i d'assessorament de l'Observatori. En formen part institucions molt diverses i, a títol individual, persones que s'han distingit per la seva vinculació a la temàtica paisatgística.

L'organigrama de l'Observatori es pot resumir en el quadre següent:



L'Observatori del Paisatge té la seu tècnica a Olot i la seu social al Departament de Política Territorial i Obres Públiques de la Generalitat de Catalunya.



Claustre de l'Hospici d'Olot, seu tècnica de l'Observatori del Paisatge